



2025年6月期（第15期）
中間連結会計期間 決算説明資料

株式会社THEグローバル社
2025年2月7日

2025年6月期 中間連結会計期間 連結決算

売上高	23,400百万円	(前年同期比 38.5%増)
営業利益	1,981百万円	(前年同期比 33.0%増)
経常利益	1,719百万円	(前年同期比 41.4%増)

【分譲マンション事業】

「ウィルローズ立川」、「ウィルローズ八王子」、「ウィルローズ篠崎」等合計164戸の引渡し
売上高8,182百万円（前年同期比39.0%増）、営業利益1,262百万円（前年同期比53.3%増）

【収益物件事業】

「港開発プロジェクト」、「入谷Ⅲプロジェクト」、「町屋プロジェクト」等11物件の引渡し
売上高14,536百万円（前年同期比66.9%増）、営業利益1,334百万円（前年同期比59.7%増）



2025年6月期（第15期）
中間連結会計期間 連結決算の概況

売上高23,400百万円（前年同期比38.5%増）

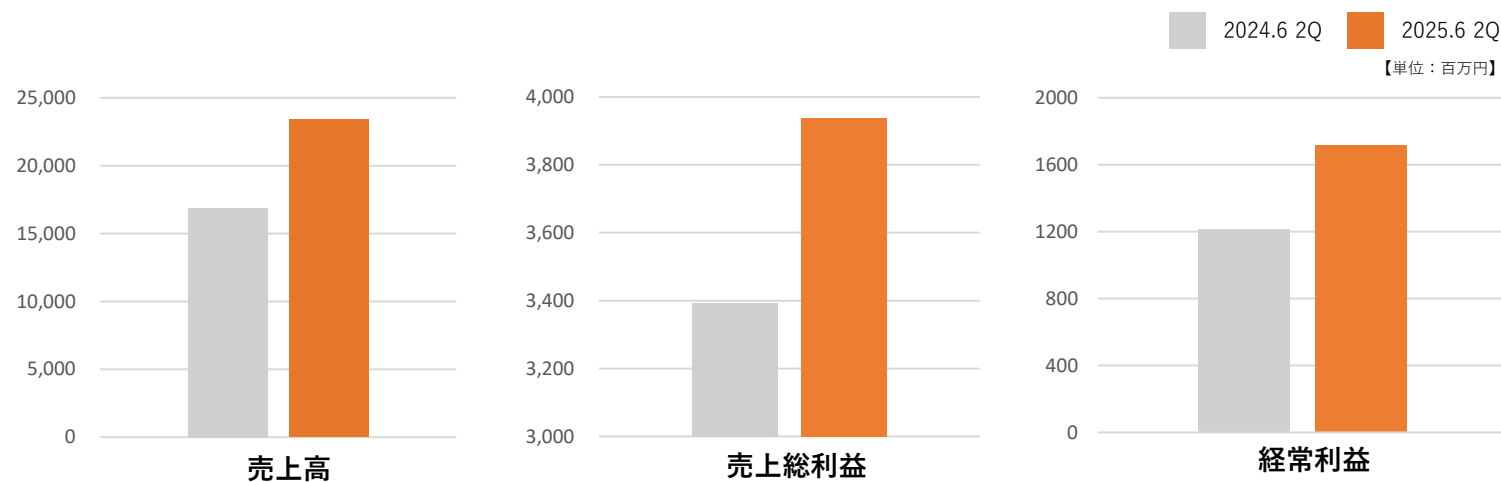
営業利益1,981百万円（前年同期比33.0%増）

経常利益1,719百万円（前年同期比41.4%増）

当期純利益1,435百万円（前年同期比57.7%増）

【単位：百万円】

	2024年6月期 中間連結会計期間		2024年6月期 中間連結会計期間			
	実績	構成比	実績	増減額	増減比	構成比
売上高	16,892	100.0%	23,400	6,507	38.5%	100.0%
売上原価	13,499	79.9%	19,462	5,962	44.2%	83.2%
売上総利益	3,393	20.1%	3,938	544	16.1%	16.8%
販売費及び一般管理費	1,903	11.3%	1,956	52	2.8%	8.4%
営業利益	1,489	8.8%	1,981	491	33.0%	8.5%
経常利益	1,216	7.2%	1,719	503	41.4%	7.3%
親会社株主に帰属する当期純利益	910	5.4%	1,435	525	57.7%	6.1%



分譲マンション事業	売上高	8,182百万円	(前年同期増減)	2,295百万円)
収益物件事業	売上高	14,536百万円	(前年同期増減)	5,824百万円)
ホテル事業	売上高	264百万円	(前年同期増減)	△1,680百万円)

【単位：百万円】

		2024年6月期 中間連結会計期間	2025年6月期 中間連結会計期間	
		実績	実績	増減額
売上高	分譲マンション事業	5,886	8,182	2,295
	収益物件事業	8,712	14,536	5,824
	販売代理事業	502	513	11
	建物管理事業	245	263	18
	ホテル事業	1,944	264	△1,680
	その他	4	6	1
	消去又は全社	△402	△367	35
	合計	16,892	23,400	6,507
営業利益	分譲マンション事業	823	1,262	438
	収益物件事業	835	1,334	498
	販売代理事業	250	210	△39
	建物管理事業	30	23	△7
	ホテル事業	360	△85	△446
	その他	2	4	1
	消去又は全社	△813	△767	46
	合計	1,489	1,981	491

物件売却により棚卸資産が6,870百万円の減少、有利子負債が4,586百万円の減少
自己資本比率が前期末16.2%から20.2%に改善

【単位：百万円】

		2024年6月期		2025年6月期 中間連結会計期間			
		実績	構成比	実績	増減額	増減比	構成比
資産合計		49,002	100.0%	42,358	△6,643	△13.6%	100.0%
	流動資産	47,505	96.9%	41,025	△6,479	△13.6%	96.9%
	現金及び預金	4,495	9.2%	6,235	1,740	38.7%	14.7%
	棚卸資産	40,847	83.4%	33,976	△6,870	△16.8%	80.2%
	仕掛販売用不動産	36,035	73.5%	32,653	△3,381	△9.4%	77.1%
	販売用不動産	4,811	9.8%	1,322	△3,489	△72.5%	3.1%
負債合計		41,044	83.8%	33,786	△7,258	△17.7%	79.8%
	有利子負債	36,822	75.1%	32,235	△4,586	△12.5%	76.1%
	短期借入金	11,753	24.0%	5,065	△6,687	△56.9%	12.0%
	1年内返済予定長期借入金	7,963	16.3%	4,748	△3,214	△40.4%	11.2%
	1年内償還予定の社債	272	0.6%	252	△20	△7.4%	0.6%
	長期借入金	15,259	31.1%	20,610	5,351	35.1%	48.7%
	社債	1,568	3.2%	1,552	△16	△1.0%	3.7%
	その他	6	0.0%	7	0	13.2%	0.0%
純資産合計		7,957	16.2%	8,571	614	7.7%	20.2%
自己資本比率		16.2%		20.2%			

物件引渡しにより、

販売用不動産3,489百万円の減少、仕掛販売用不動産3,381百万円の減少

【単位：百万円】

	2024年6月期	2025年6月期 中間連結会計期間	増減額	増減率
棚卸資産	40,847	33,976	△6,870	△16.8%
販売用不動産	4,811	1,322	△3,489	△72.5%
分譲マンション	4,470	983	△3,487	△78.0%
収益物件	341	339	△2	△0.7%
ホテル	—	—	—	—%
仕掛販売用不動産	36,035	32,653	△3,381	△9.4%
分譲マンション	14,564	7,687	△6,876	△47.2%
収益物件	21,451	24,946	3,495	16.3%
ホテル	19	19	—	—%

上期10プロジェクトを仕入決済済、

現在仕入契約は2～3プロジェクト/月のペースで堅調に進捗。

物件売却による棚卸資産の減少を主要因として営業活動によるキャッシュ・フロー 7,133百万円の収入

借入金の減少を主要因として財務活動によるキャッシュ・フロー5,515百万円の支出

連結キャッシュ・フロー計算書			【単位：百万円】		
	2024年6月期 中間連結会計期間	2025年6月期 中間連結会計期間		2024年6月期 中間連結会計期間	2025年6月期 中間連結会計期間
営業活動による キャッシュ・フロー	△11,396	7,133	① 営業CF主要増減	2024年6月期 中間連結会計期間	2025年6月期 中間連結会計期間
投資活動による キャッシュ・フロー	△443	120	税金等調整前当期純利益	1,216	1,719
財務活動による キャッシュ・フロー	9,766	△5,515	棚卸資産の増減額 (△は増加)	△11,524	6,867
現金及び現金同等物の 増減額	△2,072	1,737	仕入債務の増減額 (△は減少)	△395	△1,274
現金及び現金同等物の 期首残高	4,689	4,438	前受金の増減額 (△は減少)	△442	△1,017
現金及び現金同等物の 期末残高	2,616	6,175	② 投資CF主要増減	2024年6月期 中間連結会計期間	2025年6月期 中間連結会計期間
			投資有価証券の取得 による支出	△440	△500
			投資有価証券の払戻 による収入	—	647
			③ 財務CF主要増減	2024年6月期 中間連結会計期間	2025年6月期 中間連結会計期間
			短期借入金の純増減額	4,781	△6,687
			長期借入による収入	8,749	9,045
			長期借入金の 返済による支出	△3,702	△7,017



II

会社概要・株式の状況

会社概要

商号：株式会社THEグローバル社 (The Global Ltd.)
 設立：2010年7月1日
 代表者：代表取締役社長 岡田 圭司
 本社：東京都新宿区西新宿2-4-1 新宿NSビル 18階
 資本金：1,924百万円
 上場市場：東京証券取引所 スタンダード (証券コード3271)
 決算期：6月
 従業員数：連結：137名・単体：65名
 関係会社：株式会社グローバル住販

(100%子会社 販売代理事業)

株式会社グローバル・ハート

(100%子会社 建物管理事業)

株式会社グローバル・ホテルパートナーズ

(100%子会社 ホテル事業)

役員構成

代表取締役社長 岡田 圭司
 取締役 山名 徳雄
 取締役 高村 正人
 取締役(社外) 明石 昌
 監査等委員である取締役 中野 剛章
 監査等委員である取締役(社外) 山上 友一郎
 監査等委員である取締役(社外) 上村 直子

主要株主の概況

株主総数：9,397名 発行済株式総数：28,306,000株

主要株主名	株式数	構成比
SBIホールディングス株式会社	14,705,000	51.95%
永嶋秀和	2,395,600	8.46%
SCBHKAC EFG BANK AG	1,030,000	3.63%
日本証券金融株式会社	420,200	1.48%
楽天証券株式会社	402,700	1.42%
株式会社ワイエムエスディー	400,000	1.41%
株式会社3H・トラスト	400,000	1.41%
BNYM SA/NV FOR BNYM FOR BNYM GCM CLIENTACCTSMILMFE	266,108	0.94%
日本マスタートラスト信託銀行株式会社 (信託口)	241,700	0.85%
LGT BANK LTD	194,900	0.68%

本資料について

本資料は、株式会社THEグローバル社の業績・事業概要・今後の経営戦略に関する情報の提供を目的としたものであり、株式会社THEグローバル社が発行する有価証券の投資勧誘を目的としたものではありません。

本資料に記載されている事項は、資料作成時の見解であり、その情報の正確性や完全性を保証するものではなく、今後予告なしに変更されることがあります。尚、本資料で使用するデータ及び表現等の欠落・誤謬等についてはその責を負いかねますのでご了承ください。

本資料に掲載されている現在の計画、見通し、戦略、確信などのうち、歴史的事実でないものは、将来の業績に関する見通しです。将来の業績に関する見通しは、将来の営業活動や業績、出来事・状況に関する説明における確信、期待、計画、戦略、見込み、予測、予想、可能性やその類義語を用いたものに限定されるものではありません。口頭もしくは書面による見通し情報は、広く一般に開示される他の媒体にも度々含まれる可能性があります。これらの情報は、現在入手可能な情報から得られた判断に基づいています。実際の業績は、さまざまな要素により、これら業績見通しとは大きく異なる結果となりうるため、これら業績見通しのみ全面的に依拠することはお控えいただくようお願いします。



お問い合わせ

株式会社 THEグローバル社 IR担当部門：経営企画部

TEL : 03-3345-6111 FAX : 03-3345-1166 E-mail : ir@the-g.co.jp