



平成31年1月8日

各位

会社名 シュッピン株式会社  
 代表者名 代表取締役社長CEO 小野 尚彦  
 (コード番号：3179 東証第一部)  
 問合せ先 取締役CFO 辻本 拓  
 (TEL. 03-3342-0088)

### 平成30年12月度月次情報のお知らせ

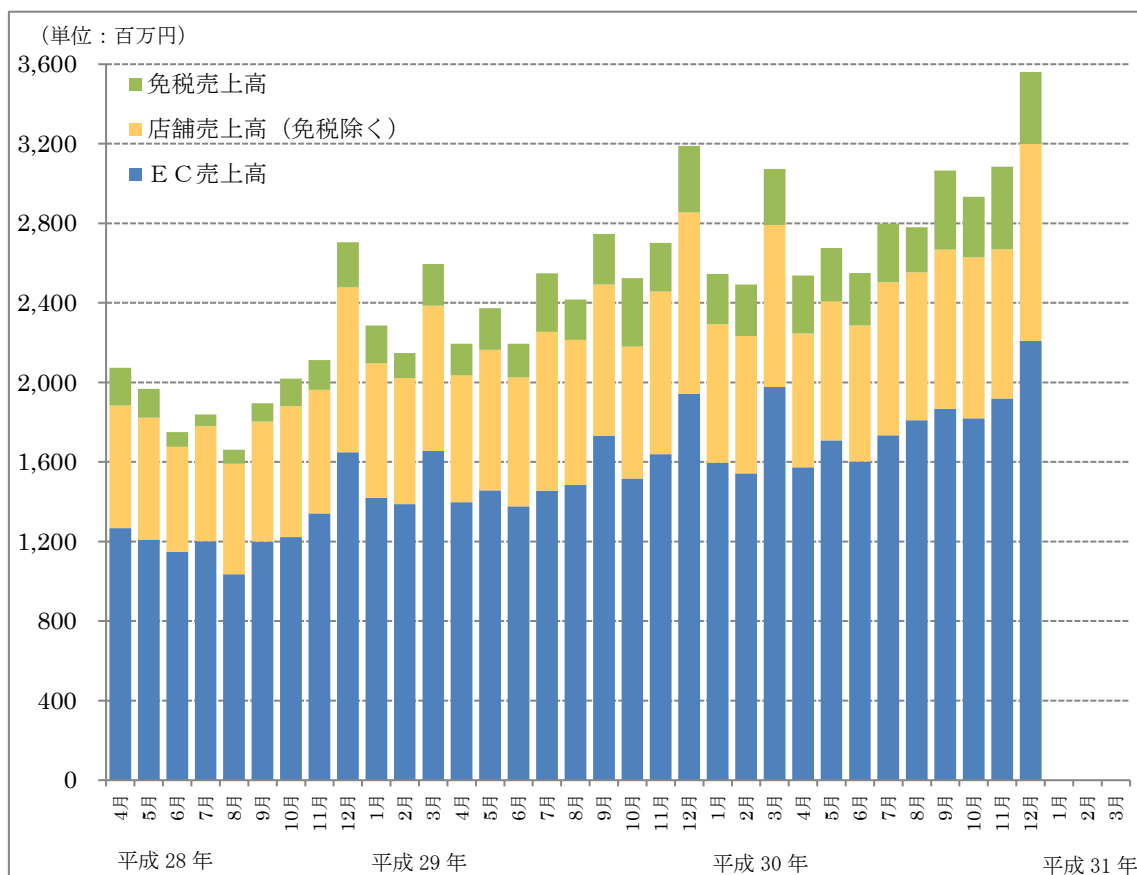
平成30年12月度の月次情報について、下記のとおりお知らせいたします。

#### 記

|         | 平成30年12月 | 前年同月比(前月比) (注) 1 |
|---------|----------|------------------|
| 売上高     | 3,561百万円 | 111.6%           |
| うちEC売上高 | 2,209百万円 | 113.6%           |
| Web会員数  | 393,967人 | +4,251人          |

(12月度売上状況)

時計事業の売上高が引き続き好調に推移したほか、新規Web会員数も順調に増加しました。カメラ事業については、中古カメラが牽引したものの、売上高全体の計画に対しては下回っております。



月次・対前年同月（前月）比推移

|                   | 売上高      |        | うちEC売上高  |        | Web会員数   |         |
|-------------------|----------|--------|----------|--------|----------|---------|
|                   |          |        |          |        |          |         |
| <b>【平成30年3月期】</b> |          |        |          |        |          |         |
| 平成29年4月           | 2,195百万円 | 105.7% | 1,398百万円 | 110.3% | 320,054人 | +3,361人 |
| 5月                | 2,375百万円 | 120.6% | 1,458百万円 | 120.7% | 323,281人 | +3,227人 |
| 6月                | 2,194百万円 | 125.2% | 1,377百万円 | 119.8% | 326,428人 | +3,147人 |
| 7月                | 2,549百万円 | 138.5% | 1,455百万円 | 121.0% | 329,774人 | +3,346人 |
| 8月                | 2,417百万円 | 145.4% | 1,485百万円 | 143.4% | 333,529人 | +3,755人 |
| 9月                | 2,746百万円 | 144.9% | 1,732百万円 | 144.3% | 337,158人 | +3,629人 |
| 10月               | 2,526百万円 | 125.0% | 1,517百万円 | 124.0% | 340,863人 | +3,705人 |
| 11月               | 2,702百万円 | 127.8% | 1,640百万円 | 122.3% | 344,414人 | +3,551人 |
| 12月               | 3,190百万円 | 117.9% | 1,944百万円 | 117.9% | 348,518人 | +4,104人 |
| 平成30年1月           | 2,547百万円 | 111.3% | 1,595百万円 | 112.2% | 352,478人 | +3,960人 |
| 2月                | 2,492百万円 | 116.0% | 1,542百万円 | 111.1% | 356,325人 | +3,847人 |
| 3月                | 3,075百万円 | 118.5% | 1,977百万円 | 119.5% | 360,958人 | +4,633人 |
| <b>【平成31年3月期】</b> |          |        |          |        |          |         |
| 平成30年4月           | 2,538百万円 | 115.6% | 1,574百万円 | 112.6% | 364,125人 | +3,167人 |
| 5月                | 2,676百万円 | 112.7% | 1,708百万円 | 117.1% | 367,931人 | +3,806人 |
| 6月                | 2,551百万円 | 116.3% | 1,603百万円 | 116.4% | 371,318人 | +3,387人 |
| 7月                | 2,799百万円 | 109.8% | 1,735百万円 | 119.2% | 375,051人 | +3,733人 |
| 8月                | 2,782百万円 | 115.1% | 1,810百万円 | 121.8% | 378,829人 | +3,778人 |
| 9月                | 3,065百万円 | 111.6% | 1,868百万円 | 107.9% | 382,760人 | +3,931人 |
| 10月               | 2,934百万円 | 116.2% | 1,820百万円 | 120.0% | 386,236人 | +3,476人 |
| 11月               | 3,086百万円 | 114.2% | 1,919百万円 | 117.0% | 389,716人 | +3,480人 |
| 12月               | 3,561百万円 | 111.6% | 2,209百万円 | 113.6% | 393,967人 | +4,251人 |
| 平成31年1月           |          |        |          |        |          |         |
| 2月                |          |        |          |        |          |         |
| 3月                |          |        |          |        |          |         |

- (注) 1. 売上高、EC売上高は前年同月比、Web会員数は前月比になります。
2. 売上高のお知らせとして公表する各数値は、速報値であり、次回以降の更新時に修正の可能性がります。また、当該資料につきましては、監査法人による監査は受けておりません。
3. 四半期ごとの決算調整により、月次情報の売上高累計が決算数値と同値にはなりません。
4. 月次情報のお知らせは、土・日・祝日を除いた翌月5営業日を目途に開示します。なお、開示時期については都合により予告なく変更する場合がありますので、ご了承ください。

以上