

会社名 株式会社エー・ピーカンパニー
 (コード番号 3175 東証1部)
 代表者名 代表取締役社長 米山 久
 問合せ先 取締役管理本部長 中井 努
 (TEL03-6435-8440)

月次営業レポート(平成26年6月度)

I. 平成27年3月期 店舗数の状況

(店)

区分	前期末	4月	5月	6月	7月	8月	9月	10月	11月	12月	1月	2月	3月
外食	地鶏M	102	103	106	108								
	鮮魚M	14	14	14	14								
	ホルモンM	12	11	11	11								
	小計	128	128	131	133								
中食	1	1	1	1									
海外	3	3	3	3									
直営店合計	132	132	135	137									

<注>

1. 決算確定前の数値によっております
2. 既存店:オープン後13ヵ月経過した店舗、但し業態変更等により稼働しない期間は当該月のみ除外
3. 客数:ディナー客数(ランチ除く)
4. 客単価:ディナー客単価(ランチ除く)
5. リピート率:来店組数に占める、リピート客を含む組数の割合
6. 曜日影響:前年と当年の月内の曜日日数の違いによる影響

- * 平成26年6月 新規出店: 塚田農場武蔵浦和店、塚田農場姫路みゆき通り店
- * 平成26年6月 業態変更: 無し
- * 平成26年6月 閉店: 無し

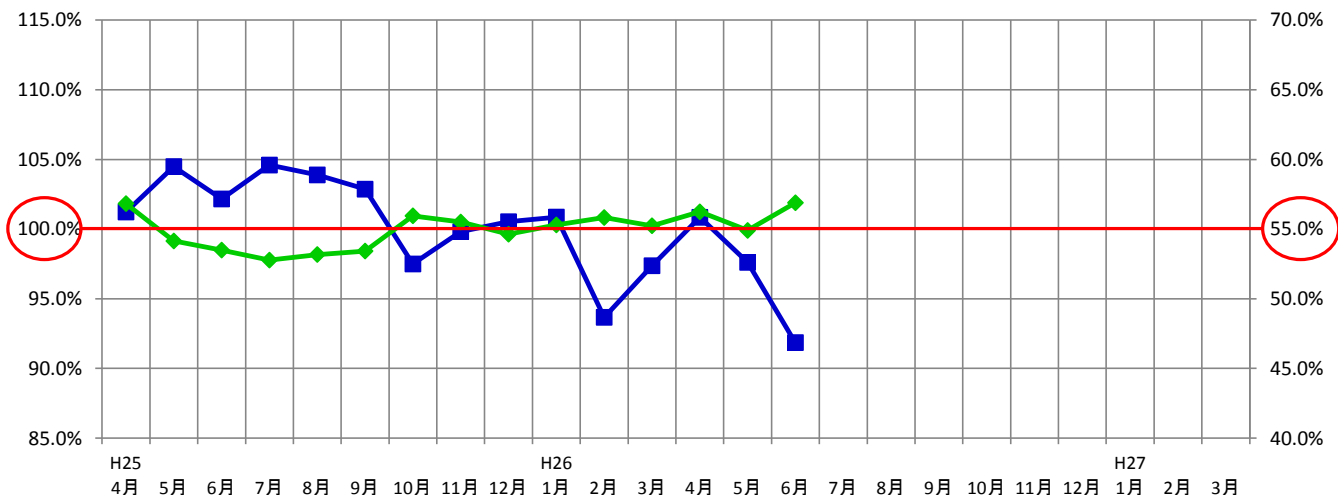
II. 平成27年3月期 外食 前年同月比(売上高・客数・客単価)、及びリピート率

	4月	5月	6月	7月	8月	9月	10月	11月	12月	1月	2月	3月	1Q	2Q	3Q	4Q	累計	
既存店	売上高前年比(%)	100.8	97.6	91.9														96.6
	客数前年比(%)	101.9	98.4	92.4														97.4
	客単価前年比(%)	98.7	98.9	99.0														98.9
	リピート率(%)	56.2	54.9	56.9														56.0
	対象店舗数(店)	93	94	97														97
全店	売上高前年比(%)	139.3	132.2	121.6														130.7
	客数前年比(%)	140.2	132.3	122.2														131.2
	客単価前年比(%)	98.5	98.9	98.9														98.8
	リピート率(%)	50.9	49.7	51.4														50.7
	前年店舗数(店)	96	99	103														103
当年店舗数(店)	128	131	133														133	

- * 平成26年6月 曜日合わせ後の既存店売上高前年比: 93.2% ⇒ 曜日影響 △1.3%
- * 平成26年6月売上高(及び客数)前年比減少について:平成25年5月14日に「塚田農場」がテレビで放映されたため、前年の首都圏店舗の売上高及び客数に影響を与えております

<既存店の売上高前年同月比、リピート率推移(前期~当月)>

■ 売上高前年比(左軸) ◆ リピート率(右軸)



<参考:前期(平成26年3月期) 店舗数の状況>

(店)

区分	前期末	4月	5月	6月	7月	8月	9月	10月	11月	12月	1月	2月	3月	
外食	地鶏M	66	68	71	75	78	81	82	85	94	96	97	99	102
	鮮魚M	15	15	15	15	15	15	15	15	15	15	14	14	14
	ホルモンM	13	13	13	13	13	13	13	12	12	12	12	12	12
	小計	94	96	99	103	106	109	110	112	121	123	123	125	128
中食	2	2	2	2	2	2	1	1	1	1	1	1	1	
海外	1	1	1	1	2	2	2	2	2	3	3	3	3	
直営店合計	97	99	102	106	110	113	113	115	124	127	127	129	132	

<参考:前期(平成26年3月期) 外食 前年同月比(売上高・客数・客単価)、及びリピート率>

	4月	5月	6月	7月	8月	9月	10月	11月	12月	1月	2月	3月	1Q	2Q	3Q	4Q	累計	
既存店	売上高前年比(%)	101.2	104.5	102.2	104.6	103.9	102.9	97.5	99.8	100.5	100.9	93.7	97.4	102.6	103.8	99.4	97.3	100.6
	客数前年比(%)	104.6	107.9	105.4	106.5	105.4	104.2	99.0	101.9	102.1	102.2	95.0	98.6	105.9	105.4	101.1	98.7	102.5
	客単価前年比(%)	97.5	97.4	97.4	98.4	98.6	98.7	98.5	98.0	98.4	98.5	98.4	98.4	97.4	98.6	98.3	98.5	98.2
	リピート率(%)	56.8	54.1	53.5	52.8	53.2	53.4	56.0	55.5	54.6	55.3	55.8	55.2	54.8	53.1	55.3	55.4	54.7
	対象店舗数(店)	69	70	73	76	78	79	78	79	82	81	85	86	73	79	82	86	86
全店	売上高前年比(%)	135.4	141.6	137.8	141.7	140.2	139.9	133.5	141.6	148.5	149.3	138.5	141.1	138.3	140.6	141.9	143.0	141.1
	客数前年比(%)	139.0	145.7	140.9	143.1	140.8	140.9	134.1	143.8	149.9	150.3	139.3	141.8	141.9	141.6	143.2	143.7	142.7
	客単価前年比(%)	98.3	97.9	97.9	98.9	99.3	99.4	99.6	98.6	98.8	98.6	98.8	98.5	98.0	99.2	99.0	98.6	98.7
	リピート率(%)	51.5	48.4	48.1	47.3	48.5	49.1	51.4	49.2	47.9	49.3	50.0	49.0	49.2	48.3	49.3	49.4	49.1
	前年店舗数(店)	71	74	78	79	80	80	81	84	85	86	89	94	78	80	85	94	94
	当年店舗数(店)	96	99	103	106	109	110	112	121	123	123	125	128	103	110	123	128	128