

FUNDELY

2021年3月期 第3四半期 決算説明資料

株式会社ファンデリー

2021年1月29日（金）

東証マザーズ 3137

1. 決算概要
2. M F D 事業
3. C I D 事業
4. マーケティング事業

MFDの新規顧客獲得数が低調なことによる定期コース会員数の減少とCIDの損益分岐点未達による売上原価が嵩み、売上が減少し損益が悪化

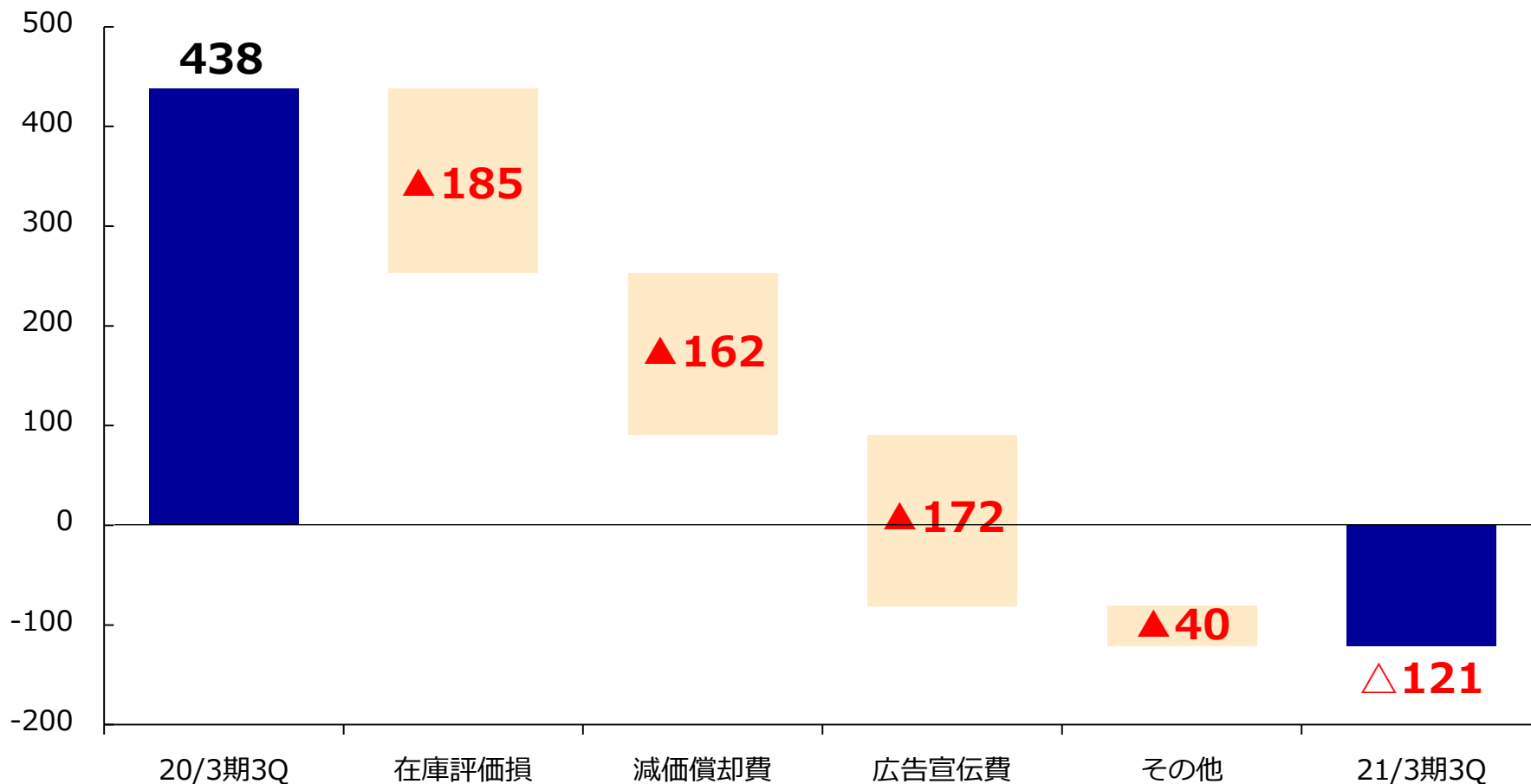
	20/3期3Q (百万円)	21/3期3Q (百万円)	前年同期比 (%)	修正後通期予想 (百万円)	進捗率 (%)
売上高	2,556	2,336	91.4	3,350	69.7
売上原価	1,015	1,291	127.2		
売上総利益	1,541	1,044	67.8		
販管費	1,102	1,166	105.8		
営業利益又は 営業損失(△)	438	△121	—	△295	—
経常利益又は 経常損失(△)	437	△126	—	△298	—
純利益又は 純損失(△)	277	△115	—	△243	—
EBITDA	444	218	49.2	173	126.4

MFDは前年同期比10.4%マイナス、CIDは損益分岐点未達により損失
 マーケは前年同期比プラスだが、進捗率に遅れ

		20/3期3Q (百万円)	21/3期3Q (百万円)	前年同期比 (%)	修正後通期予想 (百万円)	進捗率 (%)
MFD 事業	売上高	2,309	2,069	89.6	2,829	73.1
	営業利益	512	490	95.8	672	72.9
CID 事業	売上高	—	12	—	20	63.8
	営業利益	—	△547	—	△954	—
マーケ ティング 事業	売上高	247	253	102.8	500	50.8
	営業利益	170	179	105.2	344	52.1
全社費用		△243	△243	100.1		

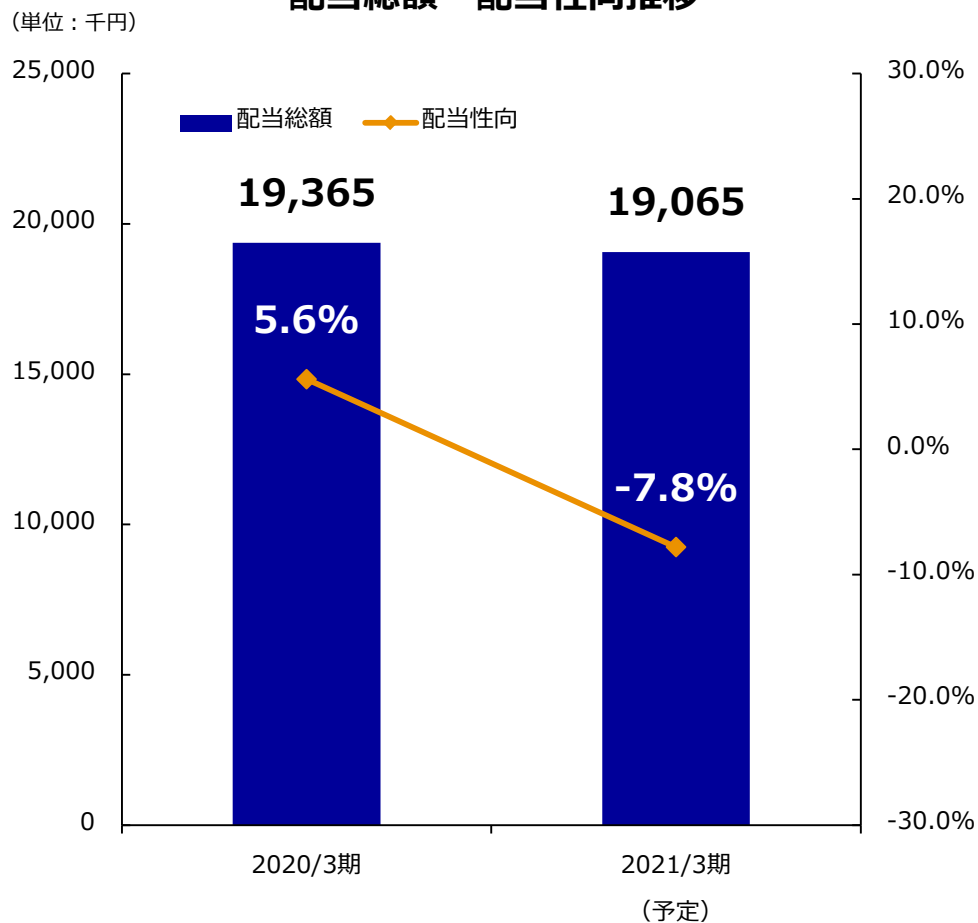
第2Qに引き続き、C I Dの損益分岐点未達により在庫評価損が発生
さらに、C I Dの減価償却費と広告宣伝費の増加により営業損益が悪化

(単位：百万円)



2021年3月期は1株につき3円の期末配当を実施予定
株式時価総額は過去最低水準で推移

配当総額・配当性向推移



株式時価総額推移



MFD事業は新規顧客獲得に影響あり
CID事業及びマーケティング事業への影響は殆どなし

MFD事業

外来患者の減少により紹介ネットワークからの
新規顧客数が減少

CID事業

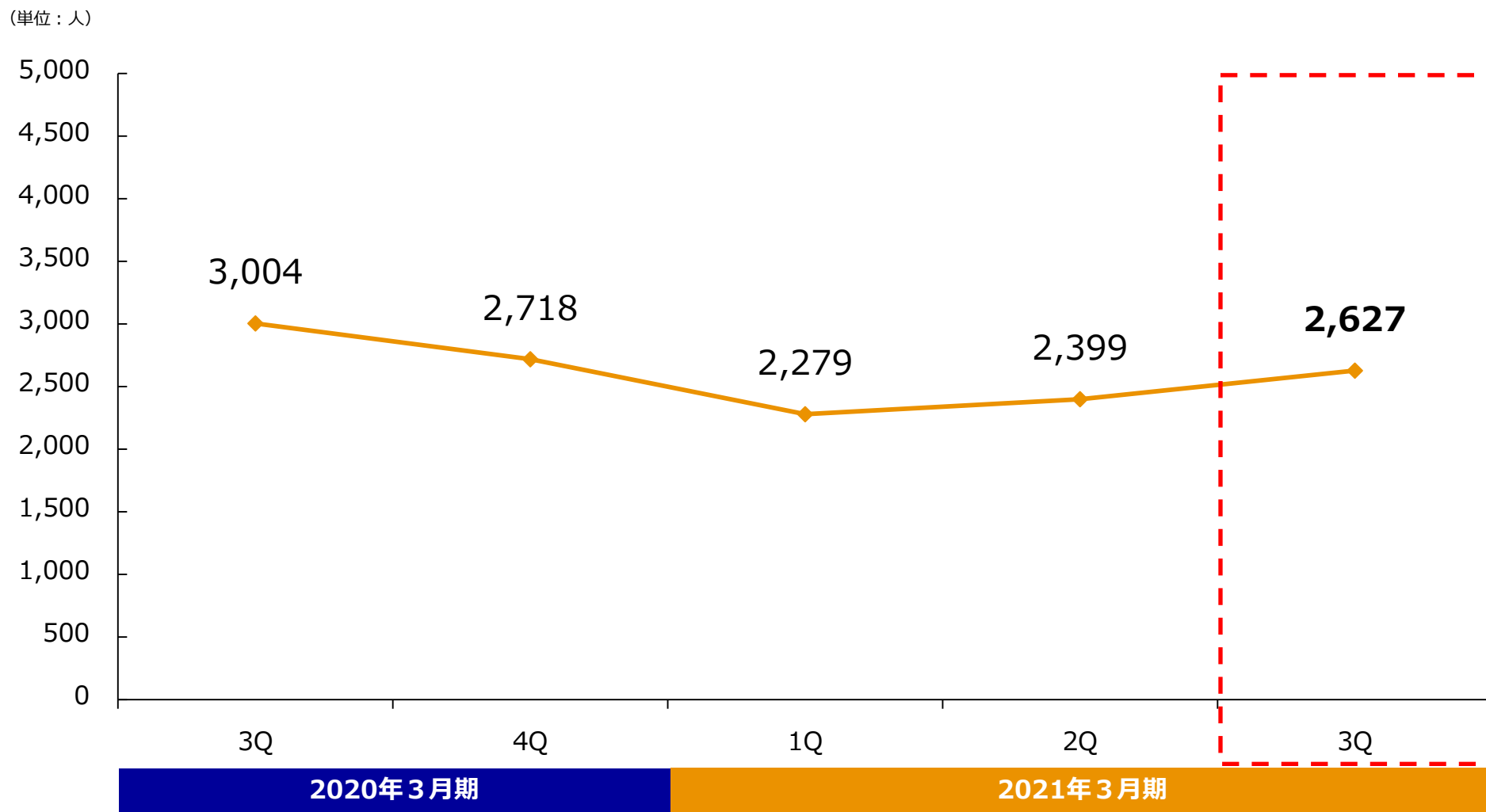
第3Qにおいて影響は殆どなし
さらに高まる宅食需要を取り込むため
商品・サービスを改善

**マーケティング
事業**

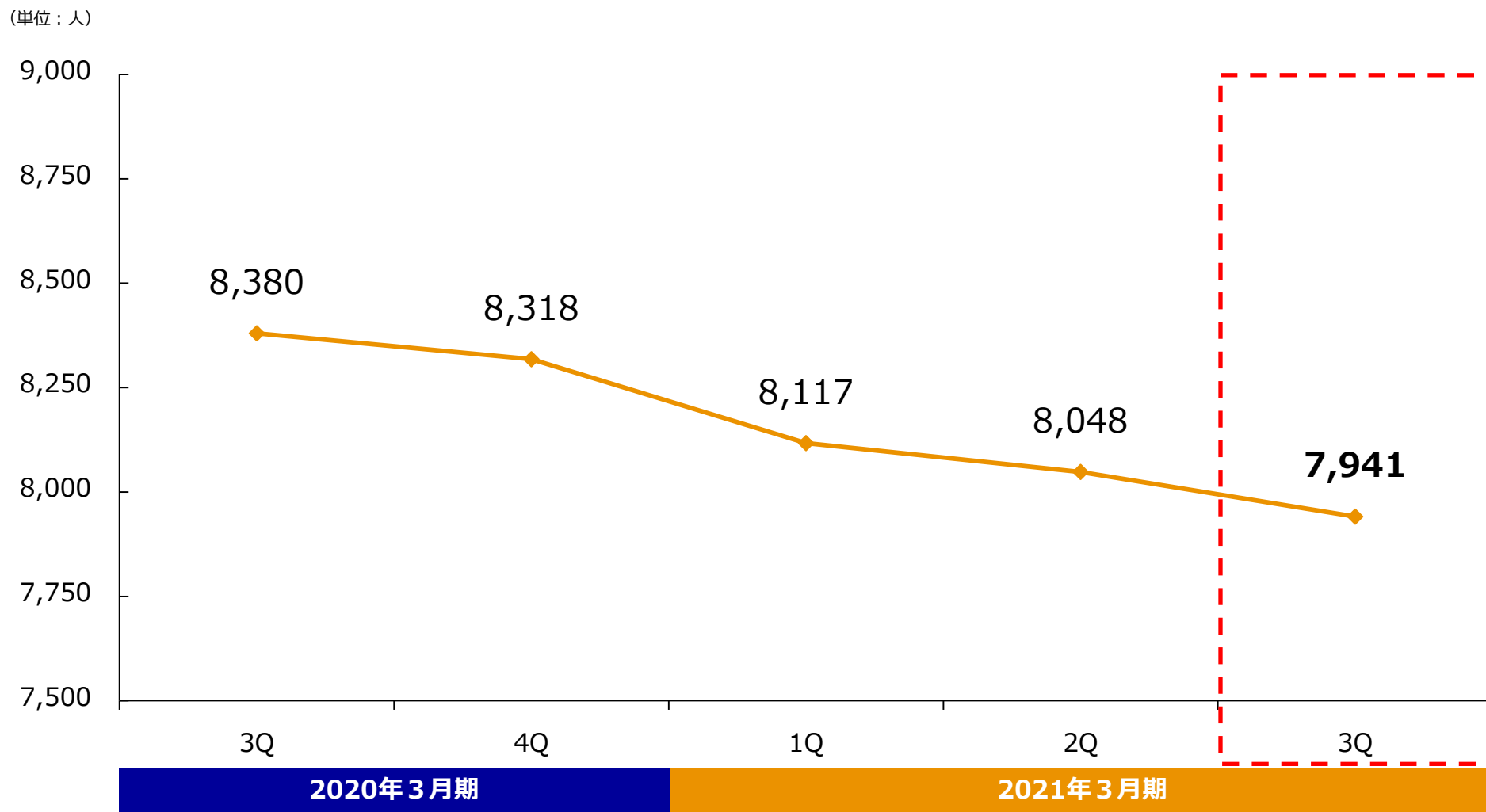
第3Qにおいて影響は殆どなし
リモートによる提案も推進

1. 決算概要
2. MFD事業
3. CID事業
4. マーケティング事業

新規顧客数の減少傾向は第2Qに引き続き止まっているが、依然として低水準
紹介ネットワークの強みを活かした事業モデルへの回帰に遅れ



新規会員獲得数が低調なことにより減少傾向が続く
増加基調に戻すため、拡大期の提案方法・オペレーションに体制を変更



抽選会を企画してナンバリングされたミールタイムを発行
カタログ需要を喚起し、新規顧客獲得と知名度向上を狙う

キリトリ

当選発表
2021
3/1(月)
12:00

FUNDELY
創業20周年記念
大抽選会!

キリトリ

抽選番号 000000

当選されましたら、切り取り部分をハガキに貼り、
お送りください。詳細・当選番号は、下記ページから。
← www.mealtime.jp/20th

当選番号はライブ配信で実施

健康の基本は減塩(1日6g未満)。医療機関で21,500箇所で行われている信頼のカタログ

栄養士が親身にサポート ミールタイム
mealtime

お電話で
ご注文は **0120-054-014** 2020冬号

ヘルシー食 ヘルシー食多め たんぱく質調整食 ケア食

私たち栄養士が医療機関の食事指示を遵守し、
ひとりひとりの健康を全力でサポートいたします!

New

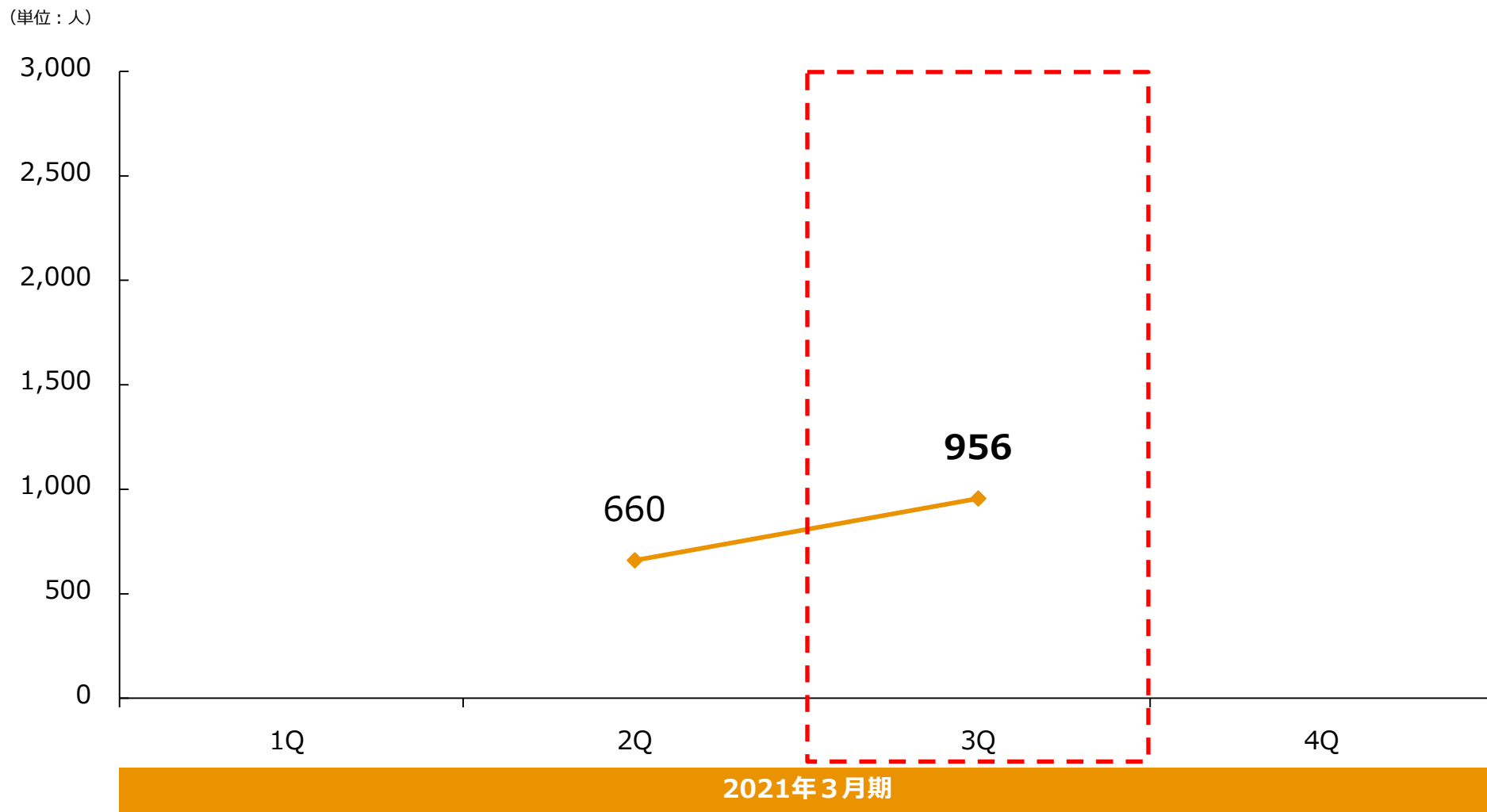
ギフトカード10万円分が10名様に当たる!

お注文受付期間 2020年12月1日～2021年2月28日

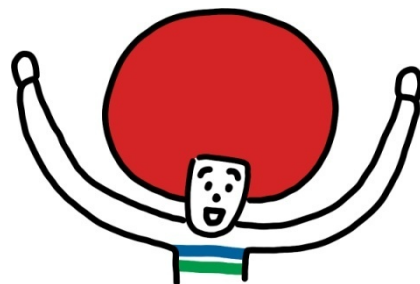
インターネットで24時間注文受付 ミールタイム 検索

1. 決算概要
2. MFD事業
3. CID事業
4. マーケティング事業

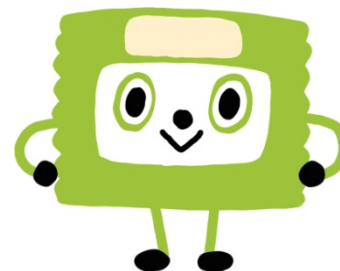
電車ドア横広告掲出やアンテナショップの出店など
新規顧客獲得を推進



JR東日本の主要路線 11/23 (祝) ~12/14 (日)
東急全線 (世田谷線を除く) 11/23 (祝) ~12/21 (日) ドア横広告を掲出



旬いちろう



旬すぐくん

国産食材 100% 使用

とれたて旬の食材をすぐに調理！一期一会の美味しさをお届け！

旬をすぐに 旬すぐ

旬の食材を すぐに 調理して -70℃ 瞬間冷凍

とれたて旬の食材をすぐに調理！一期一会の美味しさをお届け！

旬をすぐに 旬すぐ

チン！して 旬！

とれたて旬の食材をすぐに調理！一期一会の美味しさをお届け！

旬をすぐに 旬すぐ

お料理は楽しいけど、
疲れた日には
ちよっと負担かも…

とれたて旬の食材をすぐに調理！一期一会の美味しさをお届け！

旬をすぐに 旬すぐ

全てのメニューで 生産者の顔が見える 食材を使っています。

とれたて旬の食材をすぐに調理！一期一会の美味しさをお届け！

旬をすぐに 旬すぐ

素材に自信があるので そのまま商品名にしました。

とれたて旬の食材をすぐに調理！一期一会の美味しさをお届け！

旬をすぐに 旬すぐ

糖質ダイエット しようとして、 スタミナまで やせ細ってませんか？

とれたて旬の食材をすぐに調理！一期一会の美味しさをお届け！

旬をすぐに 旬すぐ

オコゼ、のどぐろ、太刀魚、ハタハタ、 旬の魚をご用意しています。

とれたて旬の食材をすぐに調理！一期一会の美味しさをお届け！

旬をすぐに 旬すぐ

すべてのメニューが 一期一会 入荷した旬の食材次第！

とれたて旬の食材をすぐに調理！レンジで温めてすぐ美味しい！

旬をすぐに 旬すぐ

11/30 (月) ~ 12/28 (月) 期間限定で、旬すぐのプロモーションを行う
アンテナショップを銀座に出店

カレーやハンバーグなど人気の高い「旬すぐ」5メニュー（税込398円）と
全国各地の生産者を特定した特A米「旬すぐご飯」11銘柄（税込198円）を
店内にてお食事提供するとともに、テイクアウトも実施。



夏野菜とじっくり奥の都どり
ベシャメルソースでリラックス



これは来ちゃったかもしれない
現場で大興奮マッサマンカレー



野菜の甘み溶け込むデミグラス
香りを楽しむ鶏肉の赤ワイン煮



金は超えたと思ってます
デミグラス手捏ねハンバーグ



玉葱炒めトマトにワインに蜂蜜
レインボーポーククリブカレー



特A米「旬すぐご飯」 11銘柄

製造時に余剰の出た食材を使用し商品を製造
地球にやさしい新シリーズを12/23（水）に販売開始



～エコは地球を救う～
ハンバーグ軍団の法蓮草の森に
マヨい込んだタラモサラダ
(税込398円)

少量で購入が可能になるよう最低購入金額を2,000円に引き下げ
同時にまとめ買いでお得になる送料体系に変更

金額：税込（円）

従来

	600円
5,000円	900円
2,500円	購入不可



12/25 (金) ~

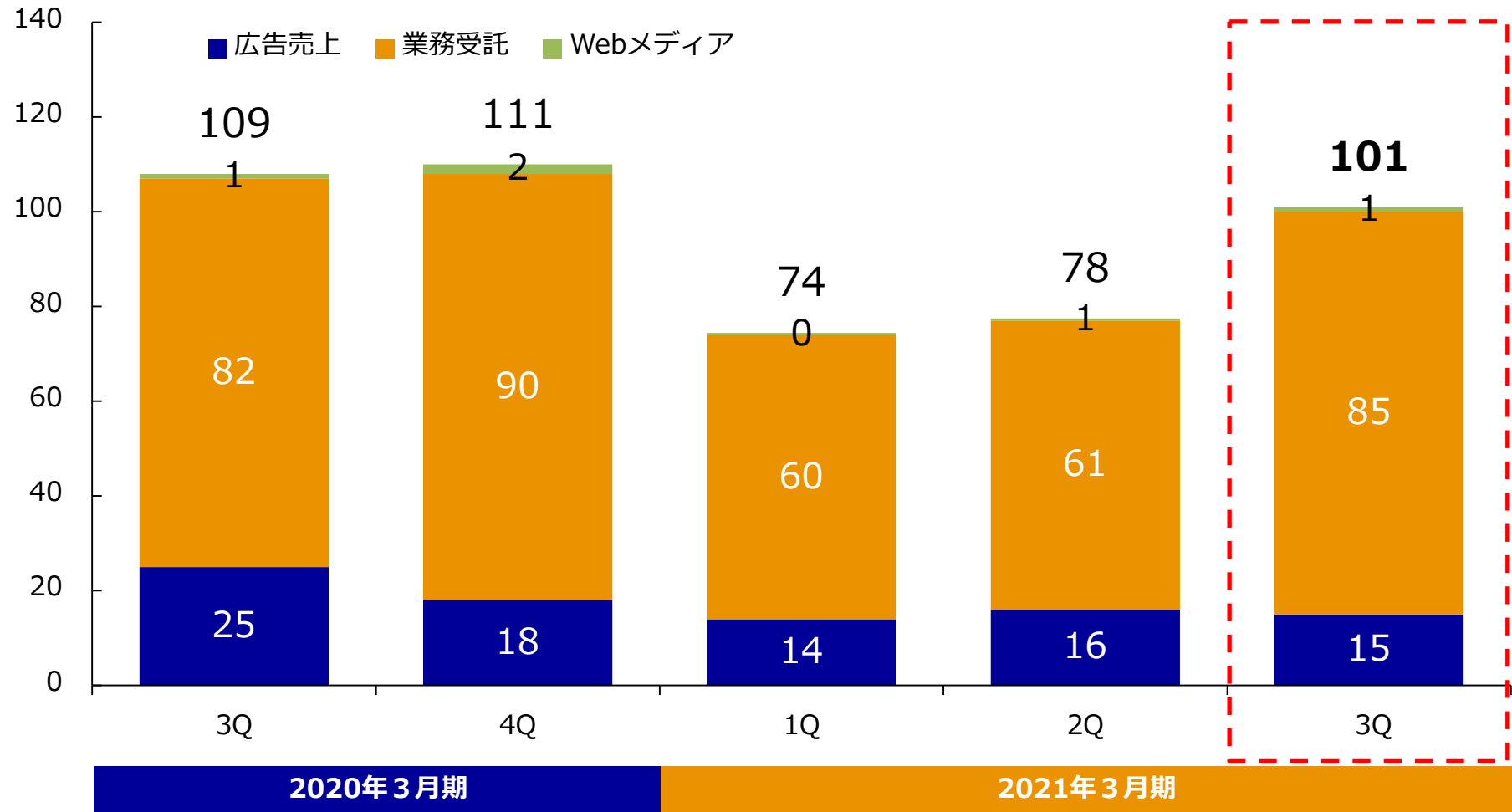
無料

10,000円	350円
8,000円	550円
6,000円	750円
4,000円	950円
2,000円	購入不可

1. 決算概要
2. MFD事業
3. CID事業
4. マーケティング事業

広告売上が低調で数字が伸びず
医療機関リコメンドサンプリング新サービスO2Oを4Q立ち上げ

(単位：百万円)



本発表において提供される資料ならびに情報は、いわゆる「見通し情報」(forward-looking statements) を含みます。

これらは、現在における見込み、予測およびリスクを伴う想定に基づくものであり、実質的にこれらの記述とは異なる結果を招き得る不確実性を含んでおります。

それらリスクや不確実性には、一般的な業界ならびに市場の状況、金利、通貨為替変動といった一般的な国内および国際的な経済状況が含まれます。

今後、新しい情報・将来の出来事等があった場合であっても、当社は、本発表に含まれる「見通し情報」の更新・修正をおこなう義務を負うものではありません。

説明内容に関するお問い合わせは、下記までお願いいたします。

お問い合わせ先：
株式会社ファンデリー
経営企画室
e-mail : ir_info@fundely.co.jp
TEL : 03-6741-5880

IRメール配信

<https://www.fundely.co.jp/ir/mail>

右のQRコードからもご登録できます

