

2019年2月20日

各位

会社名 株式会社JFLAホールディングス
代表者名 代表取締役社長 檜垣 周作
(コード番号 3069 JASDAQ)
問合せ先 広報・IR・CSR室長 馬場 康尚
(TEL.03-6311-8892)

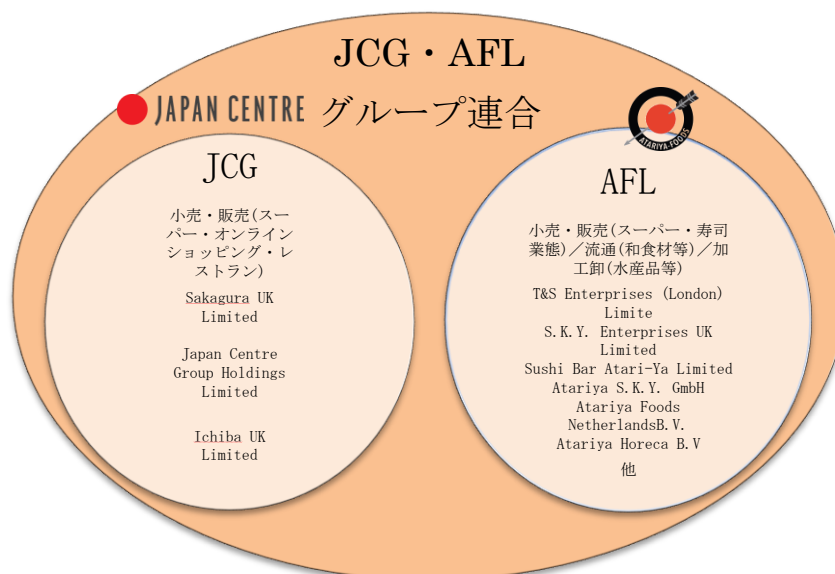
Japan Centre Group、阪神酒販グループ及び当社グループ3社間での 欧州地域における戦略的業務提携に関するお知らせ

当社グループは、Japan Centre Group Ltd（本社：英国ロンドン 代表取締役会長：徳峰 国蔵、以下「JCG」と言います。）グループ及び当社のその他の関係会社である阪神酒販株式会社（本社：兵庫県神戸市 代表取締役社長：檜垣 周作、以下「HS」と言います。）グループとの間で、欧州地域における戦略的業務提携を開始いたしましたのでお知らせいたします。

記

1. 業務提携の理由

このたび2019年2月11日付けでHSグループがJCGグループへ資本参加（JCGの発行済株式総数の49.5%取得）すると共に、当社グループも含めた3社で業務提携契約を締結いたしました。これにより英国ロンドンの日本食の卸・小売業大手であるJCGグループと当社の英国現地法人であるAtariya Foods Limited及びドイツやオランダなどの子会社（以下「AFLグループ」と言います。）との協働関係が一層強化されることで、英国ロンドンにおいて日本食関連の卸・小売・外食を総合的に構成する一大グループが誕生することとなります。そして、今後は英国のみならず欧州地域における日本食関連の生産・加工、卸売、小売事業を含めた川上から川下にかけて多層的に展開する食のバリューチェーンの構築を目指してまいります。



2. 業務提携各社の概要

会社名：Japan Centre Group Ltd

事業内容：別紙参照

本社：5th floor 50 Great Marlborough Street W1F 7JS

創業：1976年1月

代表取締役会長：徳峰 国蔵

従業員：800名（2018年現在）

売上高：19百万英ポンド（2018年見込み）

当事会社間の関係：資本関係、人的関係、取引関係、関連当事者への該当状況は該当ありません。

会社名：阪神酒販株式会社

事業内容：EC事業、貿易事業、酒類・飲料・食品の製造、卸・小売販売事業

本社：兵庫県神戸市兵庫区吉田町二丁目13番6号

事業設立：2001年11月

代表取締役社長：檜垣 周作

資本金：190百万円

当事者間の関係

資本関係：子会社である HSI グローバル株式会社を通じて、当社株式を 11,344,796 株（発行済株式総数に対して 27.06%）保有しておりますので、その他の関係会社に該当いたします。

人的関係：当社の代表取締役である檜垣周作が同社の代表取締役を兼任しております。また当社の常勤監査役である大野千幸が同社の監査役を兼任しております。

取引関係：当社の株主優待関連業務を委託しております。

関連当事者への該当状況：上記の資本関係や人的関係があるため、関連当事者に該当いたします。

3. 今後の見通し

当期の業績に与える影響は軽微と考えられますが、中長期的に当社グループの業績向上に寄与するものと考えております。

以上



会社名: Japan Centre Group Ltd

本社: 5th floor 50 Great Marlborough Street W1F 7JS
Tel: +44(0)20 7930 7754

Web: www.japancentre.com

創業: 1976年1月

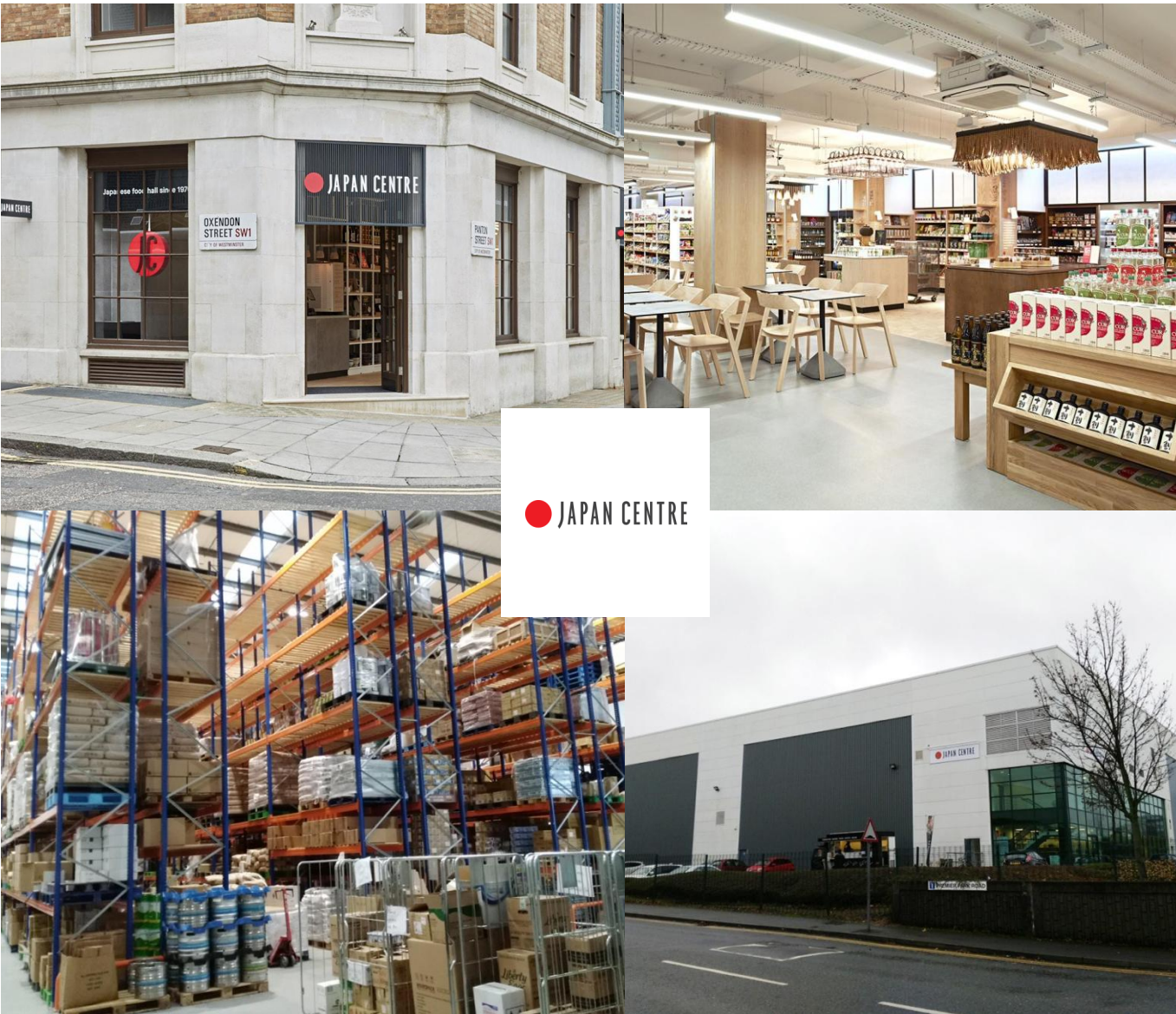
代表取締役会長: 徳峰国蔵

従業員: 800名 ※2018年現在

売上金: 19百万英ポンド
※2018年見込み(2017年度: 19百万英ポンド)

福岡オフィス: 〒810-0041 福岡市中央区大名2丁目1-43 601
Tel 093 712 6920 / Fax 092 713 8160

グループ会社: Sakagura UK Limited
Japan Centre Group Holdings Limited
Ichiba UK Limited



Japanese Food Hall & Wholesale

1976年の開店以来、現在では日本食材をはじめ、酒、書籍や生活用品まで日本のモノが何でも揃う、イギリスで最大規模のスーパーに発展しました。毎日、平均2,000人のお客様にご来店いただいております。日本人のお客様が1割、外国人のお客様が9割と年々外国人のお客様が増えており、現地の方々からも幅広く支持を頂いております。英国を中心に欧州での卸業も運営しています。

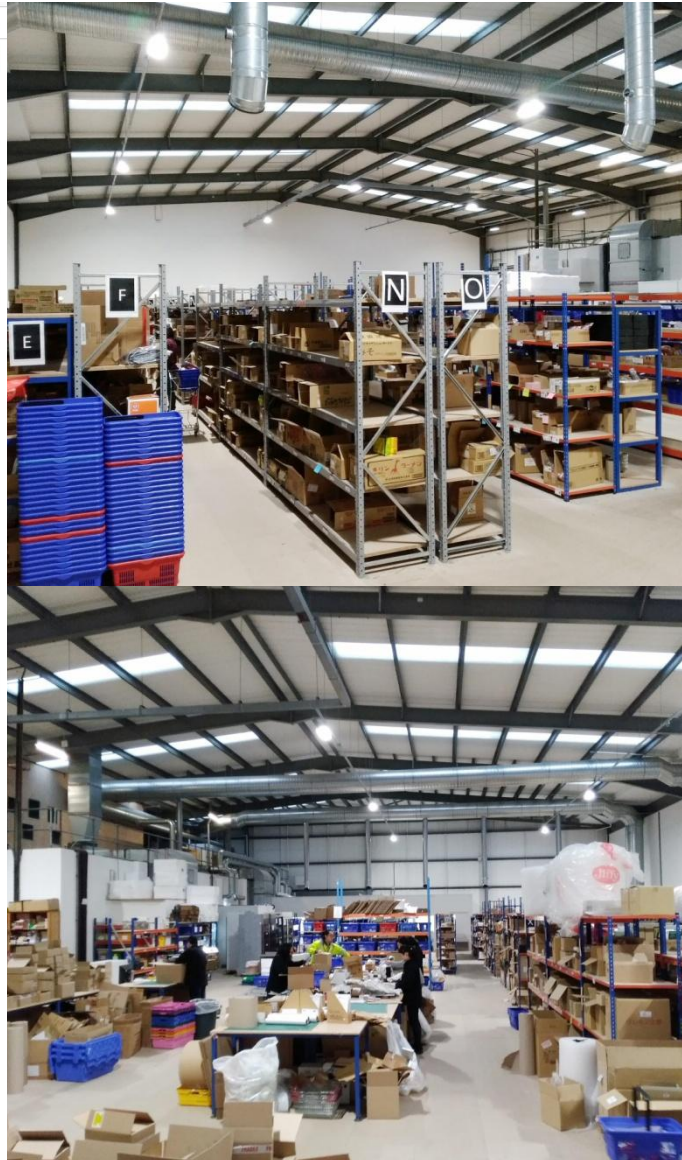
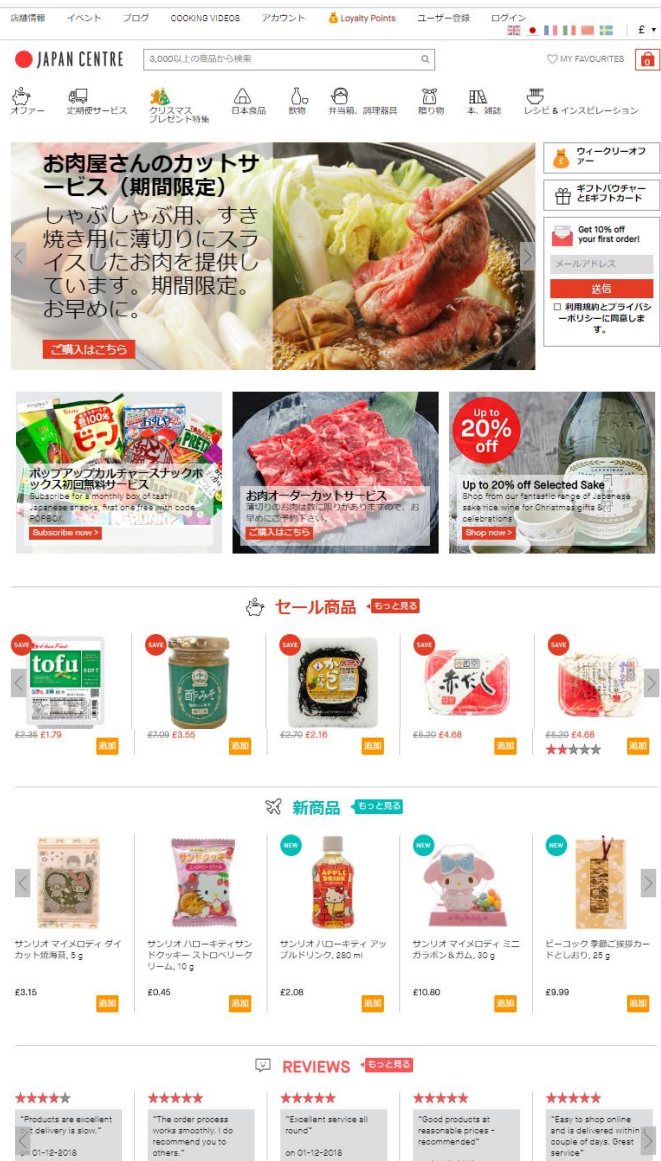
業務内容: 食品業

所在地: 35b Panton Street SW1Y 4EA /
19 Shaftesbury Ave. London W1D 7ED

設立: 1976年

従業員数: 250名 ※2018年現在

取扱商品: 日本食品(調味料、乾物、冷凍食品、米、お菓子、ドリンクなど)、日本酒、焼酎、ビール、生鮮食品(野菜、鮮魚、精肉)、自社製造パン・デザート、自社製造寿司・弁当・惣菜、日本の漫画・雑誌・本、生活雑貨など



Online Shopping

2006年にスタートして以来、品揃えもヨーロッパで最大規模になりました。独自の日本食レシピをウェブに掲載することで、外国人へも日本の食材を買い易くし、年々会員数やリピーターが増えています。2015年にはgoogle認定ショップに選ばれました。フランス語のウェブも立ち上げ済。中国語とイタリア語スウェーデン語も対応。

業務内容: Japanese Online Shopping

所在地: Unit B, Premier Park, Premier Park Road NW10 7NZ

Web: www.japancentre.com

設立: 2006年

従業員数: 30名※2018年現在

取扱商品: Japanese Food Hallと同様





Japan Centre Ichiba - THE JAPANESE MARKETPLACE -

Japan Centreは2018年7月クールジャパン機構と提携し、ヨーロッパ最大級のフードホール「Ichiba」をWestfield Shepherd's Bushにオープン致しました。Ichibaでは約150席の日本食のフードコート、日本各地域の名産、四季折々の日本食文化を体験できる空間を提供しています。

Ichiba

業務内容: Japanese Online Shopping

所在地: Unit 0220, Relay Square, Westfield London W12 7HB

Web: www.ichibalondon.com

設立: 2018年7月

従業員数: 100名※2018年現在

取扱商品: 日本食品(調味料、乾物、冷凍食品、米、お菓子、ドリンクなど)、日本酒、焼酎、ビール、生鮮食品(野菜、鮮魚、精肉)、自社製造パン・デザート、自社製造寿司・弁当・惣菜、日本の漫画・雑誌・本、生活雑貨など



Washoku Dining and Sake Cellar

日本をはじめ世界各地より旬の食材を取寄せ、鮨、刺身、天ぷら、炉ばた焼きなど、素材の持ち味を生かした本格派和食料理と日本全国・各地方の銘酒をお楽しみいただけます。和牛炭火焼焼肉・石焼ステーキもお客様に大好評です。

sakagura

STEAK
KITCHEN
& SAKE BAR

業務内容: 和食レストラン & 酒バー

所在地: 8 Heddon Street, London W1B 4BS

Web: www.sakaguralondon.com

設立: 2016年11月

従業員数: 50名※2018年現在



Japanese Kitchen & Delicatessen

お寿司、丼ものや総菜を始め、できたてのパンなど数多くの日本食材や日本酒など幅広い品揃えで、沢山のお客様にご来店頂いております。



業務内容: 総合スーパーマーケット

所在地: Lower Ground Floor, Westfield Stratford City

設立: 2011年9月

従業員数: 30名 ※2018年現在

取扱商品: 日本食品(調味料、乾物、冷凍食品、米、お菓子、ドリンクなど)、日本酒、焼酎、ビール、生鮮食品(野菜、鮮魚、精肉)、自社製造パン・デザート、自社製造寿司・弁当・惣菜