



東京ブッチャーズ with OKACHI Beer Lab

2026年2月決算説明資料

株式会社ジェイグループホールディングス
(3063)
2026年4月13日



会社概要



会社名	株式会社ジェイグループホールディングス
本社所在地	名古屋市中区栄三丁目4番28号
設立	1997年3月3日
代表者	新田二郎(代表取締役会長) 林 裕二(代表取締役社長)
資本金	45百万円(2026年2月末日現在)
従業員数	グループ計1,603名 ※内正社員数432名(2026年2月末日現在)

- 株式会社ジェイフィールド
株式会社ボカディレクション
株式会社かわ屋インターナショナル
株式会社かわ屋東京
株式会社ジェイアセット
NEW FIELD NEW YORK.LLC.
株式会社エッジオブクリフ&コムレイド
株式会社EOCブレイン
株式会社EOCクラシコ
マウンテンコーヒー株式会社

飲食サービス業を中心に関連事業を展開

当社グループは食文化を主軸とした総合サービス企業を目指し、フードサービスを中心に飲食事業、不動産事業、およびその他関連事業を展開しております。



おかげさまで当社は本年3月に創業30周年を迎えました。

これからも、創業精神である

たくさんの「ありがとう」を集めよう

を実現し、50年、100年と続いていく企業を目指してまいります。



我々の歩み①

1997

3月 有限会社ジェイプロジェクトを設立
「モーモー牧場」「にんにくや」オープン



1999

12月「雑草家」をオープン



2000

12月「てしごと家」をオープン

2002

1月 本社を錦2丁目に移転
「ほっこり」をオープン



2003

3月 東京に初出店
「ほっこり銀座」オープン
「芋蔵」をオープン



2004

2月 広告代理業・プライダル子会社化
4月 京都府に初出店

2005

2月「うな匠」をオープン
3月「芋蔵BAR GIRI」をオープン
愛知万博/(愛・地球博)出店
4月「GINZA我歩」をオープン



2006

3月 神奈川県/横浜に初出店
7月 岐阜県に初出店
8月「跳魚」をオープン



11月 東京証券取引所マザーズ市場に上場



2007

1月 名古屋ルーセントタワーに
5店舗オープン
2月 宮城県/仙台に初出店
3月 大阪府に初出店
6月 千葉県/新浦安に初出店



jGroup10周年記念式典開催

2009

3月 硬式野球部 創設
8月「名古屋丸八食堂」をオープン
10月 飲食ビル
「G-SEVEN豊田」をオープン



2010

1月 本社を栄三丁目に移転
オリジナル焼酎「新九乃紫」誕生
4月「新九 栄本店」をオープン
9月 ハワイに初出店
12月 オリジナル焼酎「絆笑」誕生



2011

3月「猿Cafe」をオープン
「燦家」をオープン
5月「三枳三蔵」をオープン
10月 プロ野球選手を輩出



2012

7月 都市対抗本選初出場
9月 ホールディングス体制へ移行
静岡県/静岡に初出店
11月「二六丸」をオープン
「BACCANO」をオープン



2013

8月 株式会社SARUが仲間に
10月 オリジナル焼酎「芋蔵」誕生



2014

4月 サンクスマインド株式会社が仲間に
4月「The Oyster Bar」をオープン
11月 飲食ビル「ジェイテル名駅」をオープン
12月 岡山県と埼玉県に初出店



我々の歩み②

30th Anniversary



2015

- 4月「ためつ食堂」をオープン
- 5月「たんと」をオープン
- 10月 プロ野球選手を輩出



2016

- 3月 三重県に初出店
タイ/バンkokに初出店
- 5月 飲食ビル「jG金山」をオープン
- 12月 野球部監督に大石大二郎氏就任



2017

- 3月「きじょうもん」をオープン
「きばくもん」をオープン
- 8月「光蔵」をオープン
アウトドア事業参入
株式会社Second ENGINE設立
- 9月「えどわん」をオープン
- 11月「でーもん」をオープン
- 12月 株式会社かわ屋インターナショナルを子会社化



jGroup20周年記念式典開催

2018

- 2月「刈谷餃子工房つづみや」をオープン
- 4月「MouMou Cafe」をオープン
- 4月 ニューヨークに初出店
- 11月「焼肉ゆたか」をオープン



2019

- 2月 最高売上150億達成
- 3月「頂」をオープン
- 7月 中川晃成氏 社長就任



2020

- 3月「たまか食堂」をオープン
コロナ拡大により店舗休業に
- 6月 当社プロデュース商業ビル
「EXIT NISHIKI」をオープン
- 9月「サーモンパンチ」をオープン



11月 都市対抗本選8年ぶり 2度目出場



- 12月「寿司と串とわたくし」をオープン

2021

- 3月 株式会社ジェイキャストを設立
- 4月「寿司と天ぶらとわたくし」をオープン
- 6月「昔の矢場とん」をオープン
- 8月「大阪王将 黒川店」(FC)をオープン
- 10月「大津サービスエリア(下り)」の
運営を受託
- 11月「REGOLITH」をオープン
「鶏が好きだと酒びたい」をオープン



2022

- 10月「大阪王将 池下店」(FC) をオープン

2023

- 営業利益は上場後の最高益を達成
既存店売上高コロナ前比100%超え
- 2月「すしつま」をオープン
川島PA(下り) フードコート
「かわしまファーマーズ」をオープン
- 3月「マリナラ」をオープン
- 7月「吉珍楼」が仲間に
- 10月「渋谷ちゃんぷる〜」をオープン



2024

- 営業利益、経常利益、当期純利益
いずれも上場以来最高益を達成
- 12月「清水パーキングエリア」内
物販2店舗の運営を受託



有限会社エー・ラウンドが仲間に

2025

- 営業利益、経常利益いずれも
上場以来最高益を達成
- 1月 株式会社エッジオブクリフ&
コムレイドが仲間に



2026

- 1月 野球部監督に二岡智宏氏就任
- 2月 マウンテンコーヒー株式会社が
仲間に
- 3月 30周年式典を開催



目次

1. 連結決算概要

サマリー	8
連結損益計算書概要	9
連結貸借対照表概要	10
連結キャッシュ・フロー計算書概要	11
セグメント別業績概況	12
売上増加要因	13
業績推移	14
店舗数の推移	15
既存店前期比(売上・客数・客単価)	16
収益構造の改善	17

2. トピックス

リニューアル店舗(寿司と串と樽酒 栄店)	19
リニューアル店舗(スタミナ焼肉ニューサンヤ)	20
グループになった会社の進捗	21
コントラクト事業(高速道路等)の紹介	23
大津SA各種コンテスト受賞	24
事業成長イメージ	25
新たに仲間になった会社	26
マウンテンコーヒーの成長戦略	27
酒蔵さんとのイベント開催(日本酒)	28
酒蔵さんとのイベント開催(焼酎)	29
海外展開	30
今期の取り組み	31
棚卸資産の売却	32
現在保有する主な不動産	33
今期の業績見通し	34
株主還元について	35
野球部活動	36





1. 連結決算概要



1

コロナ禍後3期連続で、大幅な増収増益を達成 営業利益、経常利益も3期連続で、過去最高を更新

売上高:130億円を突破。前期比+23億円 (121.4%)
営業利益:420百万円 前期比+43百万円増加(111.5%)

2

「現金及び預金」が大幅に増加

棚卸資産(不動産)の売却により、2,454百万円と大幅に増加。
積極的な、M&A、新規出店、大型リニューアルを加速するための資金を確保できた。

3

M&A 1件を実施

マウンテンコーヒー株式会社をM&Aしてグループ化。
今後、ノンアルコール、卸売事業の分野を広げる起点としていく。

4

2025年2月期に実施した2件のM&Aも、その後堅調に推移し大きく利益に貢献

- ①EOCグループ:グループ参加前に比べて、売上高110.4%と堅調に売上を伸ばしている。
- ②エー・ラウンド:グループ参加後、店舗リニューアルを行い、リニューアル前比259.0%となり、弊社が得意とするリブランディングの成果を出すことができた。

連結損益計算書概要



売上高: 13,045百万円、営業利益: 420百万円、純利益: 312百万円

連結売上高は棚卸資産(不動産)の売却により前期比121.4%の増収。
 営業利益、経常利益は増益となるが、当期純利益は減少。
 (前期は立ち退きに伴う損失補填の計上あり)

(百万円)

	2025年2月期 期末		2026年2月期 期末		前年同期比 (%)
	実績	構成比 (%)	実績	構成比 (%)	
売上高	10,742	100.0	13,045 ^①	100.0	121.4
売上原価	3,526	32.8	4,593	35.2	130.3
売上総利益	7,216	67.2	8,452	64.8	117.1
販売管理費	6,838	63.7	8,031	61.6	117.4
営業利益	377	3.5	420 ^②	3.2	111.5
営業外収益	49	0.5	43	0.3	88.8
営業外費用	74	0.7	110 ^③	0.9	149.4
経常利益	352	3.3	353	2.7	100.3
特別利益	331	3.1	171	1.3	51.8
特別損失	148	1.4	165	1.3	111.0
税引前当期純利益	534	5.0	359	2.8	67.3
当期純利益	458	4.3	312 ^④	2.4	68.1

^① 棚卸資産(不動産)の売却と前期M&Aした子会社の売上等が寄与し、売上高は、前期比121.4%の13,045百万円となる。

^② 増収に応じて、売上原価、販売管理費(内、M&A関連費用63百万円)が増加するも、営業利益は、前期比111.5%の420百万円となる。

^③ 金利上昇に伴う支払利息が増加したこと等により、前期比36百万円増加。

^④ 前期は店舗の立ち退きに伴う、損失補填により特別利益322百万円を計上した影響で、当期純利益は減少。

連結貸借対照表概要



(百万円)

	2025年2月期 期末	2026年2月期 期末		2025年2月期 期末	2026年2月期 期末
資産の部			負債の部		
流動資産	2,379	3,339	流動負債	1,682	1,928
現金及び預金	1,638	2,454 ^①	買掛金	307	306
売掛金	392	463	短期借入金 ※1	511	809
棚卸資産	113	144	その他	863	811
その他	235	276	固定負債	6,183	7,074
			長期借入金 ※2	5,288	5,532
			その他	894	1,541
			負債合計	7,865	9,002
固定資産	7,433	7,382	純資産の部		
有形固定資産	5,898	5,840	株主資本	1,969	1,743
建物及び構築物	2,072	1,754	資本金	45	45
土地	3,620	3,915	資本剰余金	1,550	1,073 ^③
その他	205	170	利益剰余金	450	658
無形固定資産	484	396	自己株式	△76	△34
投資その他の資産	1,050	1,146	その他の包括利益累計額	△61	△59
			新株予約権	3	0
			非支配株主持分	37	35
			純資産合計	1,948	1,719 ^④
資産合計	9,813	10,722 ^②	負債純資産合計	9,813	10,722

① 業績好調による営業利益の増加に加え、棚卸資産(不動産)の売却等により増加。

② 棚卸資産(不動産)の売却等により現金及び預金が増加し、資産増加。

③ B種種類株式の一部取得及び消却等により476百万円減少。

④ 利益剰余金が208百万円増加するも、③の影響により、純資産は228百万円減少。

※1: 1年以内返済予定長期借入金を含む

※2: 資本金劣後ローンを含む

連結キャッシュ・フロー計算書概要



(百万円)

	2025年2月期	2026年2月期	ポイント
営業活動によるキャッシュ・フロー	835	1,610	棚卸資産(不動産)の売却や前期M&Aした子会社の売上も寄与し1,610百万円の収入
投資活動によるキャッシュ・フロー	△385	△322	リニューアル等による有形固定資産取得に伴う支出等
財務活動によるキャッシュ・フロー	△158	△498	長期借入による収入850百万円 長期借入金返済による支出△729百万円 配当金の支払額△104百万円 自己株式の取得による支出△512百万円
現金及び現金同等物の増減額	296	789	
現金及び現金同等物の期首残高	1,264	1,561	
現金及び現金同等物の期末残高	1,561	2,350	

セグメント別業績概況



飲食事業

既存店舗の売上増加に加え、新規出店、M&Aにより増収となるも、原価等の増加により減益となる。

売上高	: 11,336百万円	前年比	112.5%
営業利益	: 1,240百万円	前年差	▲30百万円

不動産事業

自社保有の商業ビル2棟の売却により増収増益となる。

売上高	: 1,586百万円	前年比	325.1%
営業利益	: 678百万円	前年差	570百万円

その他

卸売、サウナ等の事業を運営。
外部への人材派遣を2024年5月末で終了したことにより減収。

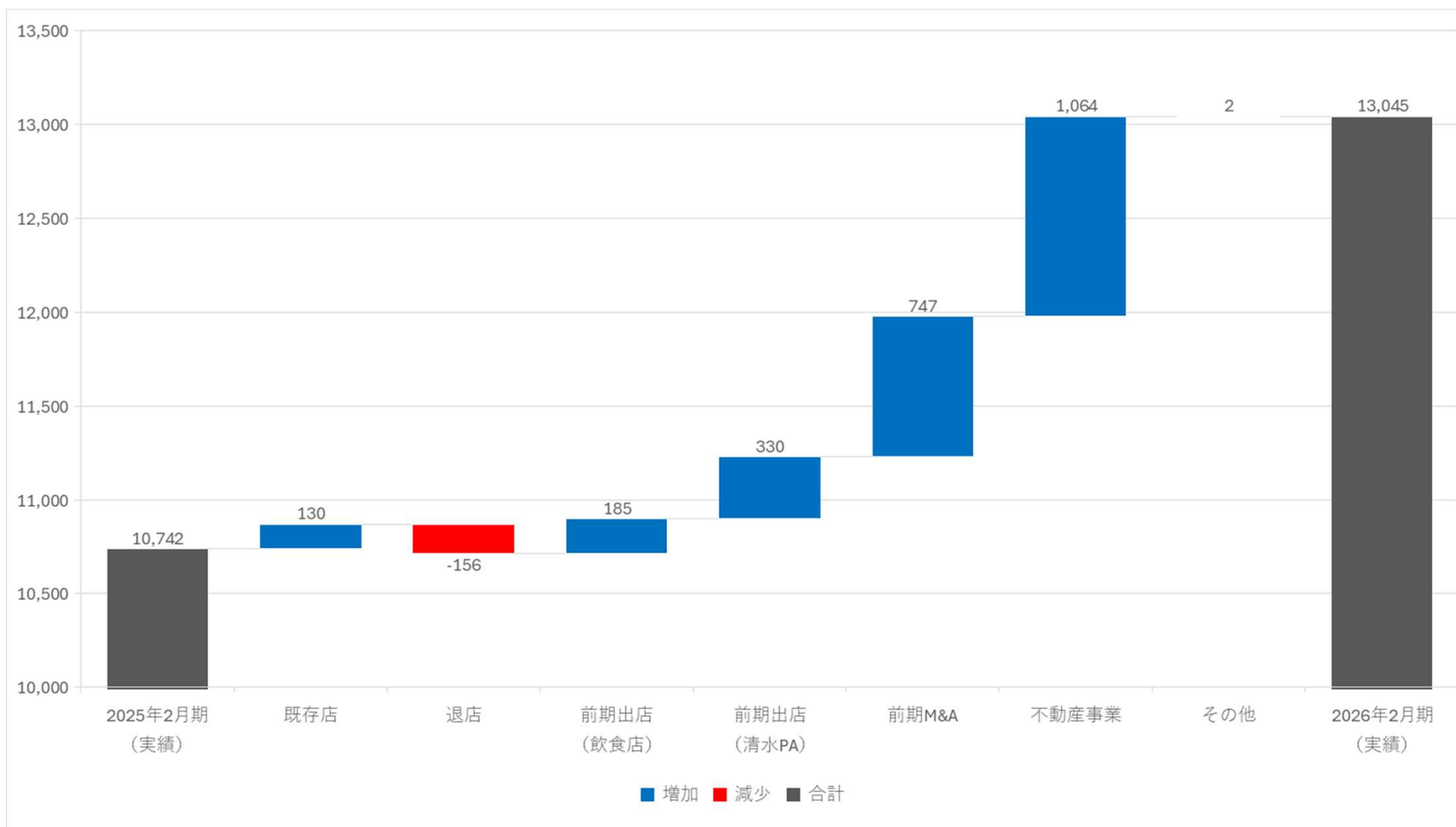
売上高	: 214百万円	前年比	81.7%
営業利益	: ▲107百万円	前年差	0百万円

売上増加要因



前期より大幅な売上増加(121.4%)につながった理由は
棚卸資産(不動産)売却、前期に実施したM&A・新規出店、既存店の売上増加によるもの

(単位:百万円)

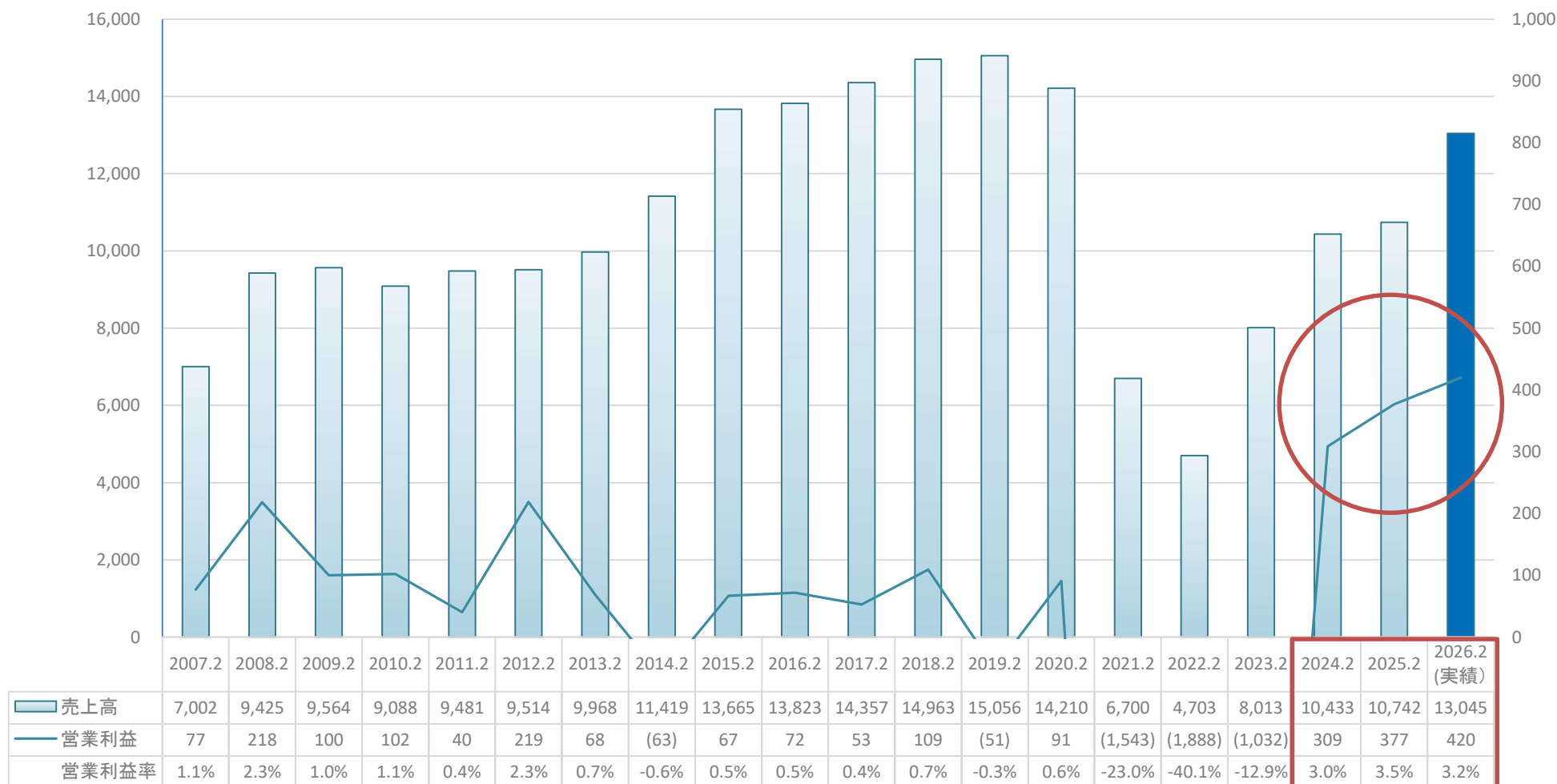


業績推移



- 売上高は、コロナ前に比べて下がったものの、徐々に回復（2019年2月期に対して86.6%まで回復）
- 営業利益は上場以来過去最高。
- 営業利益額、営業利益率はコロナ前に比べて、大幅に増加（コロナ前平均「0.8%」に対して3%以上を維持）

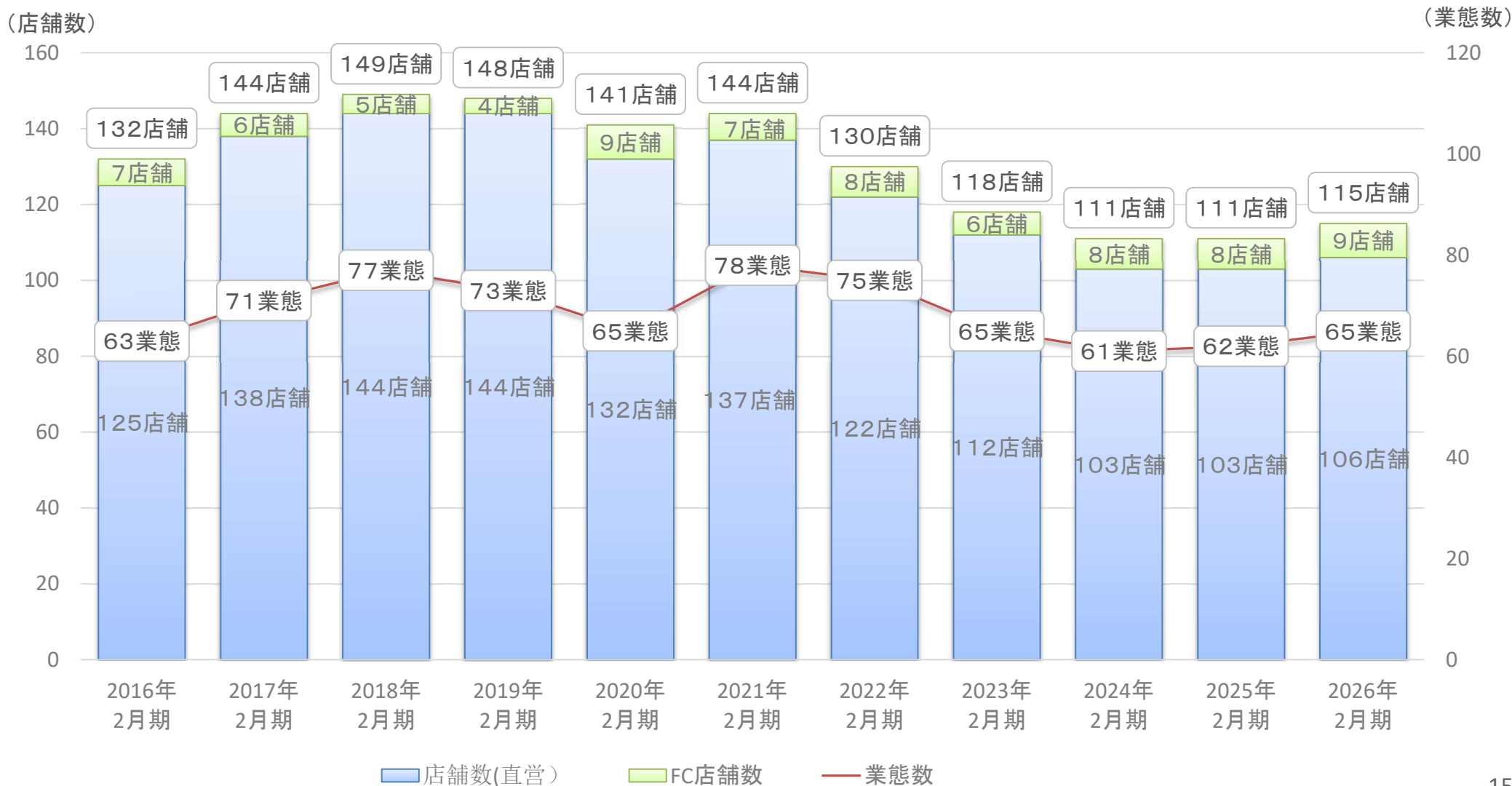
(単位:百万円)



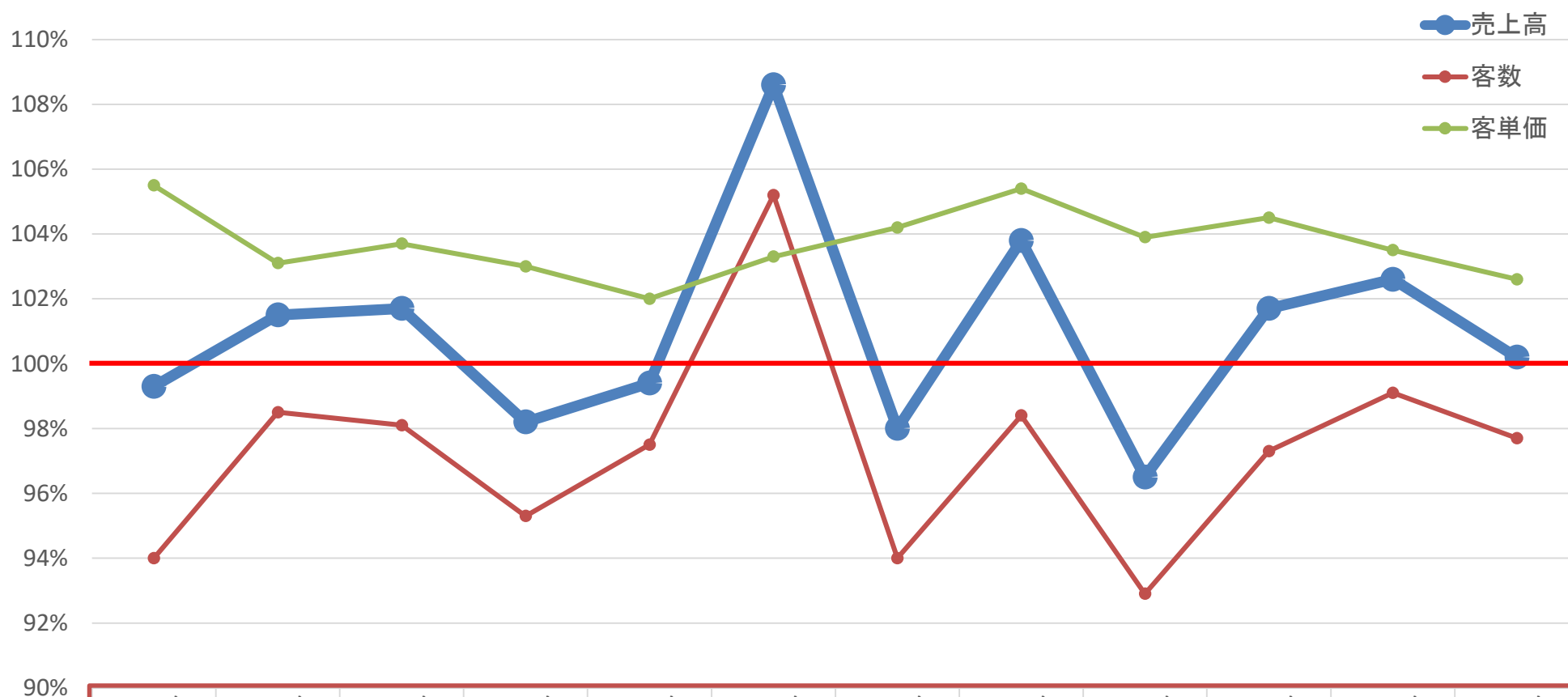
店舗数の推移



期間中の新規出店9店舗(M&Aによる直営5店舗、FC4店舗)、業態転換3店舗、閉店5店舗(直営2店舗 FC3店舗)となり、
2026年2月期末時点で、65業態、115店舗体制となる



既存店前期比(売上・客数・客単価)



	2024年 3月	2024年 4月	2024年 5月	2024年 6月	2024年 7月	2024年 8月	2024年 9月	2024年 10月	2024年 11月	2024年 12月	2025年 1月	2025年 2月	今期 累計
● 売上高	99.3%	101.5%	101.7%	98.2%	99.4%	108.6%	98.0%	103.8%	96.5%	101.7%	102.6%	100.2%	101.2%
● 客数	94.0%	98.5%	98.1%	95.3%	97.5%	105.2%	94.0%	98.4%	92.9%	97.3%	99.1%	97.7%	97.8%
● 客単価	105.5%	103.1%	103.7%	103.0%	102.0%	103.3%	104.2%	105.4%	103.9%	104.5%	103.5%	102.6%	103.5%

売上 : 年間で、「101.2%」と前年を上回って堅調に推移している。

客数 : 概ね98%前後で推移。イレギュラーな月として、8月は「105.2%」と大幅に増加、11月は前期が好調だったため低くなっている。

客単価 : 安定して前年を超えて推移している。

収益構造の改善

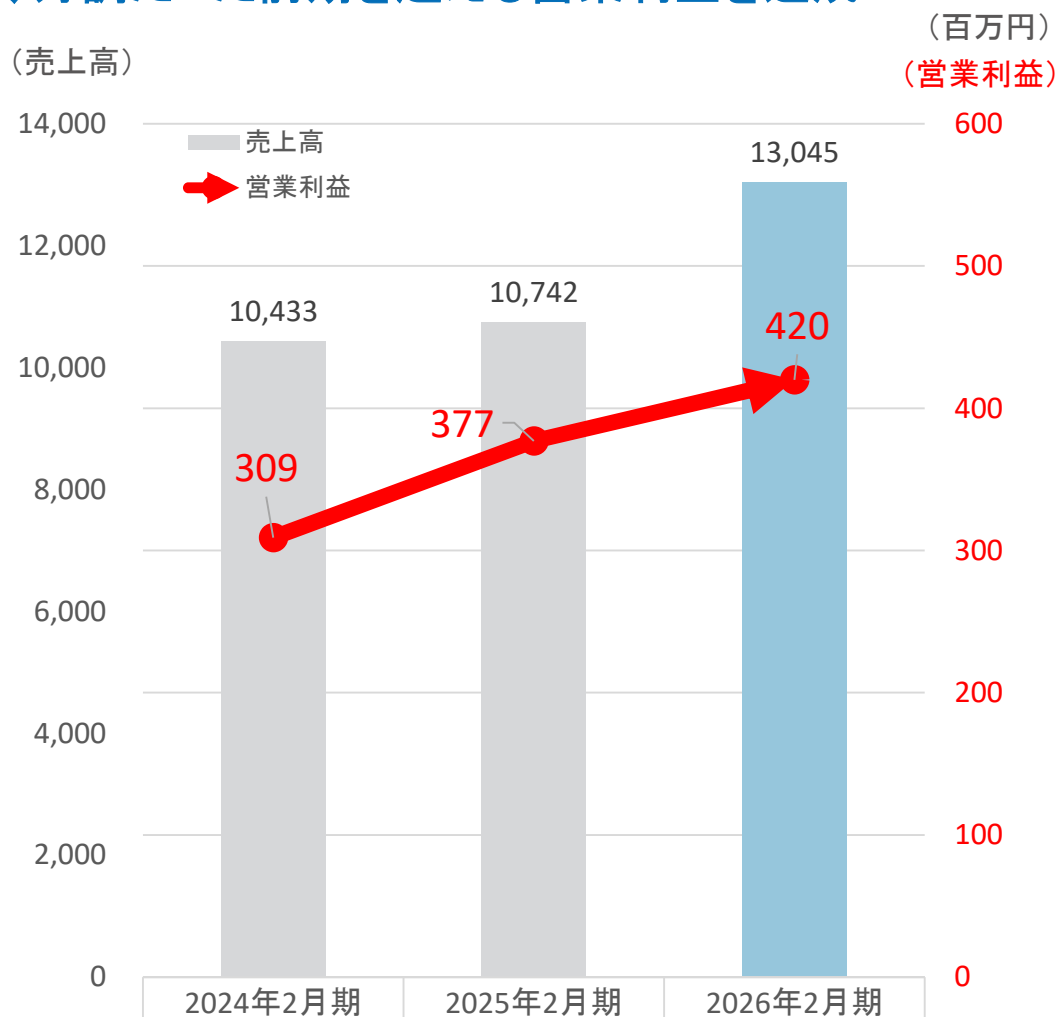


前期に実施した新規出店やM&Aが好調に推移し、好調だった前期を超える営業利益を達成

棚卸資産(不動産)売却、前期に実施した新規出店・M&Aの影響により大幅に売上が伸びた。営業利益も、売上増加に伴い、3期連続増加となる。棚卸資産(不動産)売却等を除くと、原価率は増加傾向にあるが、人件費率、販管費率はコントロールされている。

棚卸資産(不動産)売却等を除いた主な経費の前期比較

- ・原価率 +1.2% ビール、米等の値上や前期出店した、清水PA(物販)等による上昇。
- ・人件費率 $\Delta 0.04\%$ 給与水準を上げたが、作業の効率化、集中加工場の本格稼働、ワークスケジュール管理の徹底等により、人件費率は前年を下回った。
- ・販管費率 $\Delta 0.5\%$ (人件費除く)
 - 地代家賃 $\Delta 0.4\%$
 - 水道光熱費 $\Delta 0.2\%$
 - 消耗品費 $\Delta 0.1\%$
 - 支払手数料 + 0.2%



売上高	10,433	10,742	13,045
営業利益	309	377	420
営業利益率	3.0%	3.5%	3.2%



2. トピックス



リニューアル店舗（寿司と串と樽酒 栄店）

2025年7月にリニューアルした栄店は、売上が好調に推移し、
リニューアル後6か月平均で前年対比「107.9%」と人気店となっている。
2026年3月に京都の店舗を2号店としてリニューアルオープンした。



「寿司と串と樽酒 栄店」

オープン日:2025年7月1日
店舗サイズ:22.5坪
席数:41席
価格帯:3,500円



「寿司と天ぷらと樽酒
四条烏丸店」

オープン日:2026年3月1日
店舗サイズ:36.5坪
席数:52席
価格帯:3,500円



豊浜産天然ふぐてっさをお手頃価格でご提供。
しぼりたての蔵元の酒が楽しめる”樽生日本酒”が名物！
小皿料理や日本酒を使った爽やかなサワーも豊富にご用意
ございます。
お一人様からお気軽に立ち寄れる寿司酒場です。



リニューアル店舗（スタミナ焼肉 ニュー サンヤ）



食べ放題の焼肉店舗を、ニンニクのパンチが効いた、タレが癖になる「スタミナ焼肉店」としてリニューアル

スタミナ焼肉 ニューサンヤ

肉卸から直接仕入れる和牛ホルモン・熊本あか牛・黒毛和牛を熟成させた自家製の揉みダレと、ニンニクの効いたつけダレで。
白米はもちろん、ビールやレモンサワーとの相性が抜群です。
パンチの効いたタレが癖になる、無煙ロースター設置のスタミナ焼肉店です。

オープン日:2026年1月16日
店舗サイズ:40.3坪
席数:46席
価格帯:5,500円



2026年2月期にグループになった会社の進捗①



2025年1月にM&Aした株式会社エッジオブクリフ&コムレイドは、既存店売上の昨年度対比110.4%と大幅増加となり、大きなシナジー効果を発揮

東京にて肉バルブームの火付け役となり、10年以上たった、今でも、予約が取れない人気店を営業中です。
Egg baby café はマスコミの取材が絶えない人気店となっています。



- ① 東京ブッチャーズ
- ② ブッチャーブラザーズ
- ③ 森のブッチャーズ
- ④ 東京ブッチャーズ
with OKACHI Beer Lab
- ⑤ Egg baby café
- ⑥ It's a PIZZA/It's a Laundry



2026年2月期にグループになった会社の進捗②



2025年1月に、M&Aした「ミツバチ」を、肉料理・旬野菜の小皿料理を愉しむ
カジュアルなワイン酒場として2025年8月にリニューアルオープン

リニューアル前平均2,664千円が、リニューアル後平均6,887千円(259%アップ)と大幅に売上増加



お店は名古屋柳橋中央市場の裏側でまさに「イチバのウラ」。お肉と野菜をふんだんに使った料理にこだわり、種類豊富なワインと合わせてお愉しみいただけます。

木の温もりとイタリアンアンティークな雰囲気のある店舗。普段使いはもちろん、デートや記念日など特別な日にもおすすめのおしゃれ空間です。

オープン日:2025年8月1日

店舗サイズ:26.0坪

席数:49席






価格帯:4,500円



コントラクト事業(高速道路等)の紹介



高速道路をはじめ、ホテル内レストランの運営受託等で高い評価を受けている。
今後も積極的に展開をしていく予定。

高速道路	<p>大津SA</p> <p>2021年10月より、「物販」「フードコート」「ドライバースポット」等大津SA全体の運営を開始(マクドナルドは除く)</p> <ul style="list-style-type: none"> ★2023年11月「秋のディスプレイコンテスト」特別賞 ★2024年4月「春のディスプレイコンテスト」グランプリ ★2025年2月「接客コンテスト」敢闘賞 ★2025年4月「春のディスプレイコンテスト」グランプリ(2連覇) ★2025年6月「大津中華そば」が名物グルメ選手権最高金賞受賞 ★2025年11月「秋のディスプレイコンテスト」グランプリ(春・秋連覇) ★2026年2月西イチグルメ「SA・PA肉万博」グランプリ獲得 <p>売上高が、受託前の数字を超えて推移</p>	
	<p>川島ハイウェイオアシス</p> <p>フードコート「かわしまファーマーズ」を2023年2月より運営開始。</p> <p>弊社で運営を始めて、2024年度は2019年度(コロナ前)比較で+115%と大幅な売上増加を達成。</p> <p>愛知学院大学との産学連携にて商品開発</p>	
	<p>清水PA</p> <p>「東海道 駿河楽市」「清水しぞ〜か 物産展」の2店の物販販売を運営受託 2024年12月より運営開始。</p> <p>沼津西高校と産学連携でオリジナルパッケージを開発</p>	
ホテル	<p>三井ガーデンホテル プラナ東京バイ</p> <p>「プラナスタイル」をホテル内にて運営中</p> <ul style="list-style-type: none"> ★2025年 第17回 MGH AWARD CS賞 協力会社部門 受賞 <p>三井ホテルグループから高い評価を得ています。</p>	 

大津SA各種コンテスト受賞



運営受託を始めて4年目となる、大津SAは、今年度多くのコンテストにてグランプリを受賞し高い評価を受けている

接客コンテスト

敢闘賞



春のディスプレイコンテスト

グランプリ受賞
(春連覇の快挙を達成)



秋のディスプレイコンテスト

グランプリ受賞
(春・秋連覇の快挙を達成)

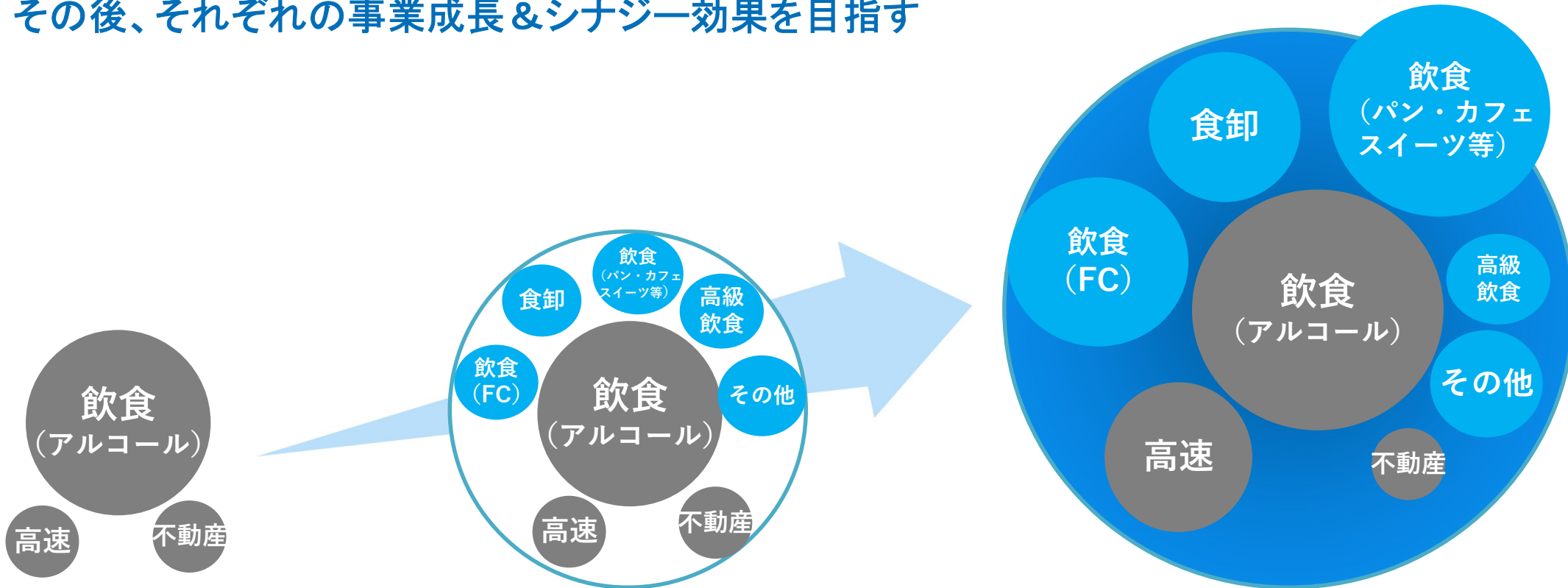


西イチグルメ「SA・PA肉万博」

グランプリ受賞
(西日本SA・PA300拠点の頂点に)



M&Aを積極的に行い、アルコール業態以外も増やしていく。
その後、それぞれの事業成長&シナジー効果を目指す



アルコール業態以外を中心としたM&Aを実施。
飲食店以外の展開も積極的に行い、ポートフォリオの多様化を実行

M&Aしたそれぞれの事業の成長&シナジー効果により、会社規模、利益率増加を目指す

新たに仲間になった会社

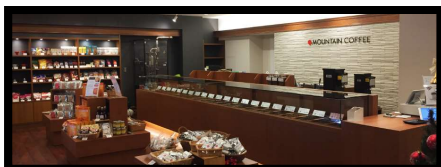


「マウンテンコーヒー株式会社」

創業58年の老舗コーヒーの焙煎加工、卸売、カフェ等を展開する。
名古屋市内に4店舗のカフェ運営、1店舗のコーヒー豆の販売店を運営。
200を超える喫茶店に独自に焙煎した豆をおろしている名古屋の有名な会社。
店舗は、ドリップマイスターが一杯ずつ丁寧に淹れたコーヒーとともに軽食やスイーツがいただける、
リラックスした時間が過ごせる店舗となっています。



① マウンテンコーヒー
ビーンズショップ
(20種類以上のコーヒー豆、
コーヒー器具等の販売)



② CAZAN珈琲店
本店



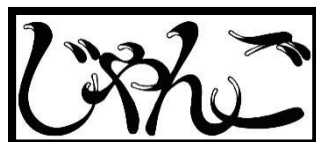
③ CAZAN珈琲店
四軒家店



④ CAZAN珈琲店
貴船店



⑤ THE ALL DAY
COFFEE
CAZAN
神の倉店



上記のほかにFC事業として「PASTA & CAFÉ じゃんご」4店舗
「武豊店」「東刈谷店」「一ツ木店」「碧南店」

グループ全体の、成長戦略の項目のうち「飲食(パン・カフェ・スイーツ等)」「飲食(FC)」「食品卸」の3つの事業を手掛ける、マウンテンコーヒー。
それぞれの事業を伸ばしていくことで、事業ポートフォリオの多角化を進めていく。

① 店舗展開

現在、4店舗展開している「CAZAN珈琲店」の店舗を増やし、知名度を上げる。駅チカ立地への出店や、FC展開、小型店舗、ベーカリー等の併設店舗等の展開も進めていく。



② B to C強化

ビーンズショップとEC販売を行っているが、ネット上での存在感を高め、広く、ブランドを知っていただけるようにしていく。



③ B to B強化

コーヒー豆やその他関連商品を、喫茶店等に卸しているが、卸先の拡大や、喫茶店以外への販売先の拡大を進めていく。



④ グループシナジー

グループの購買力や物流ルートを使ったコスト削減や、取引会社等への販路拡大等を進める。



コーヒー + α(ベーカリー、スイーツ等) と組み合わせることで、他社と差別化し競争力を強めていく。

酒蔵さんとのイベント開催(日本酒)



店舗に蔵元さんをお招きして、普段聞くことができない話をお聞きしたり、直接生産者と消費者をつなげることで、焼酎・日本酒の普及活動に取り組む

利き酒イベント(日本酒業態)

中野酒造 明治七年創業
困む会

大分の料理 × ちえびんの日

5.18日 時間: 15:00~18:00
場所: 吟醸マクロ武蔵小杉店

初代蔵元夫人「智恵」の名にちなみ、酒造りが行けられた。モンドセレクションで3年連続最高賞を受賞した「六磨清山の御蔵水」をベースに、伝統製法を守りながら丁寧に醸し出す深い味わいのお酒が特徴です。

ご予約は 044-733-8161 または Instagram DM から
会費: おひとり様 8,000円

お店に **酒蔵さん** がやって来る!!

第3回 **日本酒 肴フェア**

はくさん × 酒屋さん
鶏が好きだと酒びたい

5月23日 金 開催
18時00分~21時00分
(営業時間は17時00分~24時00分)

日本酒に合うお料理も豊富にご用意!
日本酒とのマリアージュをお楽しみください!!

日本酒と創作料理が自慢の酒場 鶏が好きだと酒びたい
ご予約は ☎ 022-263-0094 ☎

光蔵 八海山
利き酒イベント
(八海醸造株式会社)

日程 7月15日(火)19時開始予定
お一人様6000円 当日参加も大歓迎!
イベント参加者は「飲み放題時間無制限」

- ◆八海山シリーズを多数ご用意。
- ◆お食事は、八海山とペアリングを楽しめるお料理
- ◆この機会にしか飲めない八海山のは込み水を和らぎ水としてご提供。
- ◆八海山にまつわるクイズ大会を実施。

光蔵【名駅店】
予約 ☎ 052-324-3939 (受付時間) 15:00~23:00
会費 お料理と名物120分飲み放題付き 5,000円

酒蔵さんと呑もう 日本酒の会

吟醸マクロ 金山店

8.20 土曜
17:00~19:00

予約 ☎ 052-324-3939 (受付時間) 15:00~23:00
会費 お料理と名物120分飲み放題付き 5,000円

詳細はスタッフまで!

お店に **酒蔵さん** がやって来る!!

第4回 **日本酒 肴フェア**

はくさん × 酒屋さん
鶏が好きだと酒びたい

8月26日 火 開催
18時00分~21時00分
(営業時間は17時00分~24時00分)

日本酒に合うお料理も豊富にご用意!
日本酒とのマリアージュをお楽しみください!!

日本酒と創作料理が自慢の酒場 鶏が好きだと酒びたい
ご予約は ☎ 022-263-0094 ☎

山盛酒造 株式会社
《利き酒イベント》

吟醸マクロ 名古屋ルーセント店

9月28日(土)

- ◆「鷹の夢」シリーズをご提供!
- ◆酒造さんより日本酒の説明もございます。

吟醸マクロ 名古屋ルーセント店
予約 ☎ 052-371-3330

山盛酒造の樽酒を振る舞い

歴史ある山盛酒造の樽酒を皆様にご提供します

9月30日 10月1日

吟醸マクロ 金山店

9月30日 10月1日
予約 ☎ 052-371-3330

光蔵 八海山
利き酒イベント
(八海醸造株式会社)

日程 10月1日(火) [酒席あり※先着順]

- ◆みぞれ酒スパークリングのご提供。 ※18:00-20:30の2席制
- ◆この機会にしか飲めない八海山のは込み水を和らぎ水としてご提供。
- ◆八海山の酒粕、は込み水を使用した料理とのペアリング。 ※先に予約が必要です。

光蔵【名駅店】
予約 ☎ 052-324-3939 (受付時間) 15:00~23:00
会費 お料理と名物120分飲み放題付き 5,000円

酒蔵登壇イベント
七水 / 虎屋本店が吟醸マクロ品川店にやってくる!!

柴田屋酒店 コラボイベント

栃木県宇都宮の地で230年
ビルに囲まれた稀有なる酒造「虎屋本店」

10/7 2025
17:00-22:30
[営業は23時半迄]

七水 勢揃い!
秋酒 / ひやおろし
※お酒で飲みたいお酒も大集合

7F
吟醸マクロ × 虎屋本店
柴田屋酒店
本日開催中です
利き酒会
予約なしでもOK

酒蔵さんとのイベント開催(焼酎)

焼酎イベント(芋蔵業態)

この時期だけの縁起物

旬あがりの会

春焼酎のお披露目会

2025年3月1日(土)

蔵元による イベント開催!

- 三岳 三岳酒造
- 利右衛門 指宿酒造
- 小鹿 白麹仕込み 小鹿酒造
- 白金乃露 白金酒造
- らっしよ無双黒 りっしよ無双
- らっしよ島美人 長島酒造
- 白金乃露 白金酒造
- 蔵の神山元酒造
- 黒伊佐錦 大口酒造
- 貴心樹 オガタマ酒造
- 七夕 田嶋酒造
- 日當山 日當山酒造
- らっしよ若潮 若潮酒造
- 大海黒麹 大海酒造

薩摩本格芋焼酎仕込 ★ 単一仕込みシングル薩摩

7月4日(金) 焼酎イベント

田村合名会社 × 芋蔵 銀座

+ 指宿観光協会

焼酎の蔵元さんをお招きするイベントです。
なかなか聞くことが出来ない蔵元さんの話を聞いて一杯呑んでみませんか?

人気企画のため、ご予約はお早めに!

※写真は過去に芋蔵で開催されたイベントの様子です

食と酒で繋がるご縁

志布志の会

鹿児島県

食材 ◆ 志布志市観光特産品協会
お米 ◆ 川崎農産
小松菜など ◆ そらは農園
焼酎 ◆ 太久保酒造・若潮酒造・丸西酒造

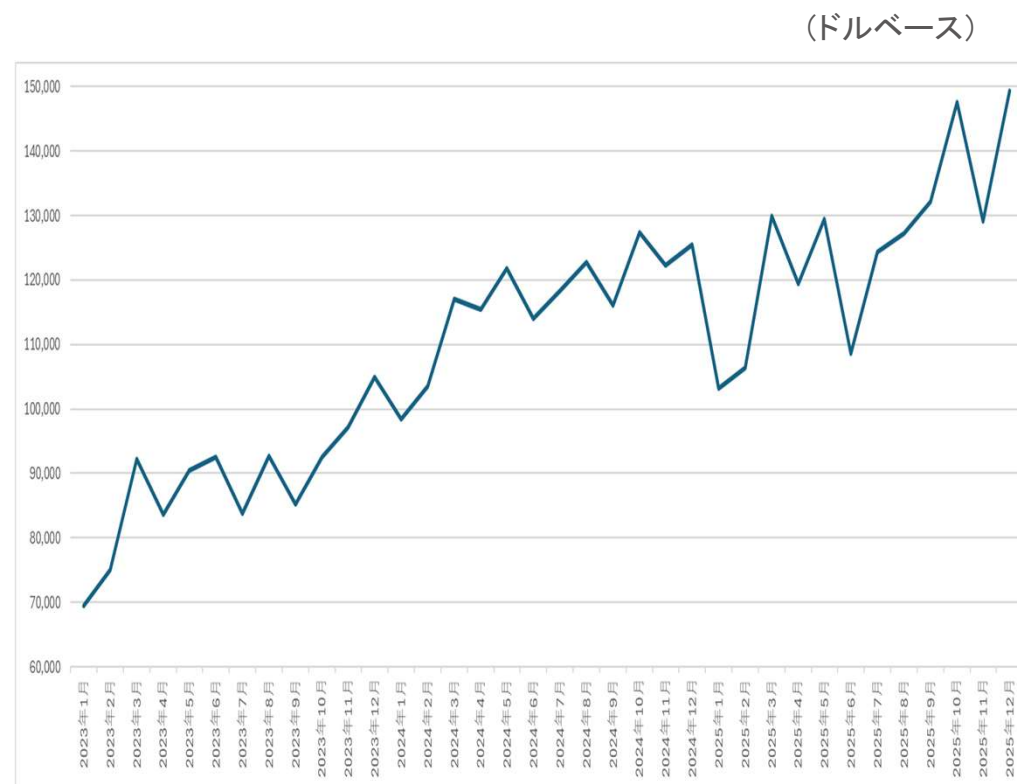
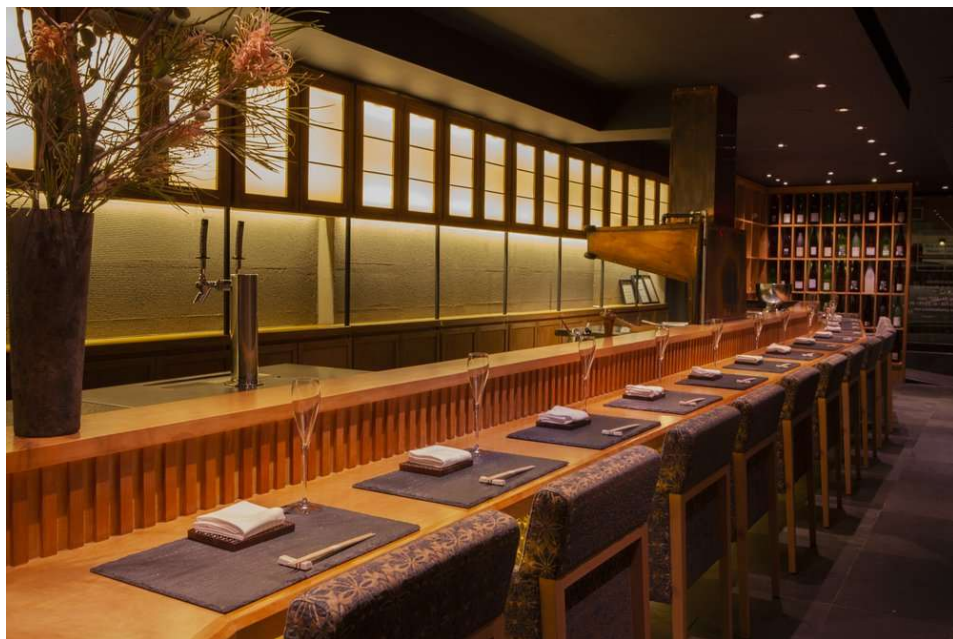
9月4日(木) 絶賛ご予約受付中

芋蔵 銀座限定

海外店舗「Okatte Tanto NY」が業績好調 年間営業利益が2期連続 4,000万円を超える

コロナ禍に、海外店舗を閉店し、現在ニューヨークにある「Okatte Tanto NY」のみとなっているが、売上が伸び続けており、海外における弊社のノウハウが通用している証拠といえる。また、為替相場も円安傾向が続いているため、利益貢献度は今後さらに大きくなっていく。

今後は、積極的に海外展開を検討していく。



Okatte Tanto NYの2023年1月以降の月別売上高(ドル)推移

海外での日本食の需要は今後も高く、より専門性の強い業態のニーズが強まる。弊社が得意とする業態開発力が、海外でより強みを発揮できる。

今期は積極的に投資を行い、事業ポートフォリオの多角化、既存事業の強化、既存ブランドを使い、FC展開等を進めていく

1. M&A

前期に引き続き、積極的にM&Aを実施し事業ポートフォリオの多角化を目指す。

2. 既存店舗の大型リニューアル

老朽化した店舗を今のトレンドに合わせてリニューアルし、集客力アップを図る。

3. 新規出店

既存ブランドを中心に新規出店を行い、ブランド強化を図る。

4. FC事業強化

新しく、FC加盟店開発部を立ち上げ、「かわ屋」をはじめ、「昔の矢場とん」や既存ブランドのFC化を進め、加盟店を増やす。

5. 海外展開

NY以外の海外についても、展開を進めていく。



棚卸資産の売却

保有する商業ビル2件を売却し、財務体質を改善

jG金山(商業ビル)



【物件概要】

住所: 名古屋市中区金山
一丁目15番21号
敷地面積: 105.58㎡
延床面積: 464.35㎡
構造: 鉄骨・鉄筋コンクリート造
陸屋根地下1階付5階建
譲渡日程: 2025年5月

ジェイチル名駅(商業ビル)



【物件概要】

住所: 名古屋市中村区名駅
三丁目5番14号
敷地面積: 160.4㎡
延床面積: 516.11㎡
構造: 鉄骨・鉄筋コンクリート造
陸屋根地下1階付4階建
譲渡日程: 2025年5月

現在保有する主な不動産

保有する商業ビル・レジデンスの流動化及び有効活用を進める

現在保有する主な不動産(3件)



EXIT NISHIKI



J-Group 本社・新九



ジュール則武

上記不動産(3件)の2026年2月期末簿価は3,989百万円。
これらの不動産に付随する有利子負債は2,118百万円であります。

過去売買実績

年月	売買	不動産
2019年2月	売却	J-Growth 大曾根
2020年1月	売却	G-SEVENS 刈谷
2020年7月	売却	ダイヤモンドウェイ
2020年7月	売却	物流センター
2020年7月	売却	ジュール広川
2021年4月	取得	J-Group本社ビル
2021年9月	売却	ジュール亀島
2025年5月	売却	jG金山
2025年5月	売却	ジェイチル名駅

今期の業績見通し



(百万円)

	2026年2月期 通期実績	2027年2月期 業績予想	前年同期比 (%)
売上高	13,045	13,300	101.9%
営業利益	420	450	107.0%
経常利益	353	370	104.7%
親会社株主に帰属する当期純利益	312	320	102.5%
配当金	中間 2.0円 期末 2.0円	中間 2.0円(予定) 期末 2.0円(予定)	

株主優待制度について

前期実施したM&Aにより、ご利用可能な店舗が増加しました。新たに以下の店舗にてご利用が可能となっております。また、代替商品のラインナップも増加しております。

・マウンテンコーヒー株式会社5店舗



- ① マウンテンコーヒー ビーンズショップ
- ② CAZAN珈琲店 本店
- ③ CAZAN珈琲店 四軒家店
- ④ CAZAN珈琲店 貴船店
- ⑤ THE ALL DAY COFFEE
CAZAN 神の倉店



所有株式数	贈呈内容
100株以上200株未満	株主優待御食事券2,000円分(1,000円券×2枚)を年2回
200株以上600株未満	株主優待御食事券4,000円分(1,000円券×4枚)を年2回
600株以上1,000株未満	株主優待御食事券8,000円分(1,000円券×8枚)を年2回
1,000株以上	株主優待御食事券12,000円分(1,000円券×12枚)を年2回

代替商品のご案内

➤ 4,000円コース

- ・ **【新】マウンテンコーヒー「en」**
- ・ 猿Cafeブレンド
- ・ 新九の紫(焼酎)720ml
- ・ カタログギフトA

➤ 8,000円コース

- ・ 本場さつまあげ大盛セット
- ・ 新九の紫(焼酎)1800ml
- ・ カタログギフトB

➤ 12,000円コース

- ・ 星空の黒牛焼肉
- ・ 愛知みかわ豚しゃぶしゃぶ・生ハンバーグセット
- ・ カタログギフトC



野球部活動



二岡智宏、前巨人1軍ヘッド兼打撃チーフコーチを新監督に迎え、2020年以來となる都市対抗本戦出場を目指す

練習風景

年始の必勝祈願



二岡智宏
13年限りで現役を引退
15年オフに巨人2軍打撃コーチ
17、18年:1軍打撃コーチ
19年:BC富山監督
20年:巨人3軍総合コーチ、3軍監督
22・23年:2軍監督
24年:1軍ヘッド兼打撃チーフコーチ
25年限りで巨人を退団



【 I Rに関するお問い合わせ先】
株式会社ジェイグループホールディングス
管理本部 IR担当
TEL : 052-243-0026

当資料は株式会社ジェイグループホールディングスが作成したものであり内容に関する一切の権利は当社に帰属しています。

複写及び無断転載はご遠慮下さい。当資料は当社が現在発行している、また将来発行する株式や

債券等の保有を推奨することを目的に作成したものではありません。

また、当資料は当社が信頼できると判断した情報を参考に作成していますが当社がその正確性を保証するものではなく、

事業計画数値に関しても今後変更される可能性があることをご了解下さい。