

2021年3月期 決算説明会

株式会社 **三洋堂ホールディングス**

IR情報はこちら 

<https://ir.sanyodo.co.jp/>

2021年5月26日

東証ジャスダック:3058

本資料の取り扱いについて

本資料は当社の事業及び業界動向についての当社による現在の予定、推定、見込み又は予想に基づいた将来の展望についても言及しています。

これらの将来の展望に関する表明は様々なリスクや不確かさが伴っています。既に知られたもしくははまだ知られていないリスク、不確かさその他の要因が、将来の展望に対する表明に含まれる事柄と異なる結果を引き起こさないとも限りません。当社は将来の展望に対する表明、予想が正しいと約束することはできず、結果は将来の展望と著しく異なるか、さらに悪いこともありえます。

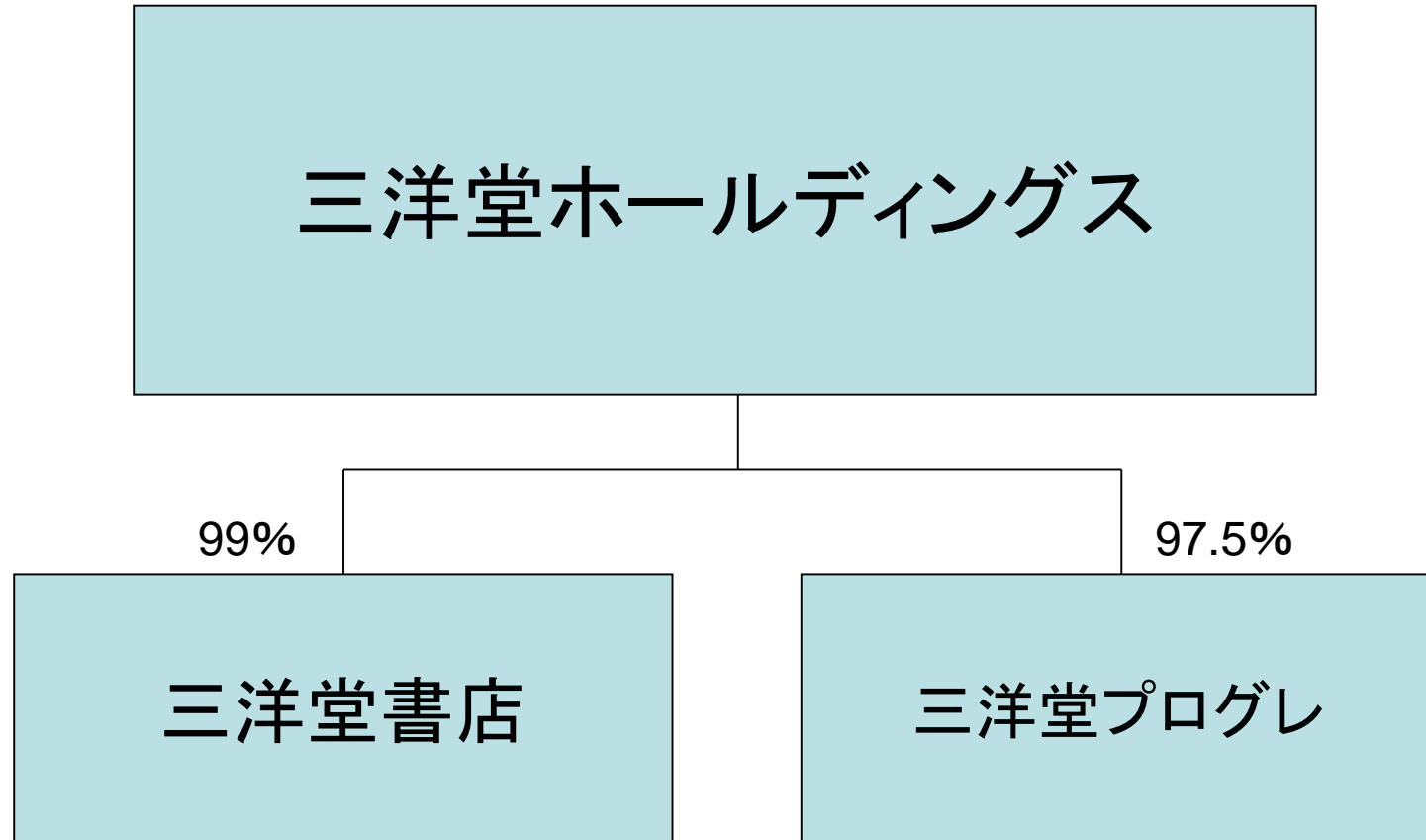
本資料における将来の展望に関する表明は、現在利用可能な情報に基づいて、当社により現時点においてなされたものであり、将来の出来事や状況を反映して将来の展望に関するいかなる表明の記載をも更新し、変更するものではありません。



目次

- I. 2021年3月期 決算レビュー
- II. 2021年3月期 部門別業績レビュー
- III. 2021年3月期 開店と改装
- IV. 2022年3月期 今後の取り組み
- V. 2022年3月期 業績予想
- VI. 2022年3月期 株主還元

グループ会社一覧



I . 2021年3月期 決算レビュー (2020年4月~2021年3月)

連結損益計算書実績

(単位:百万円、%)

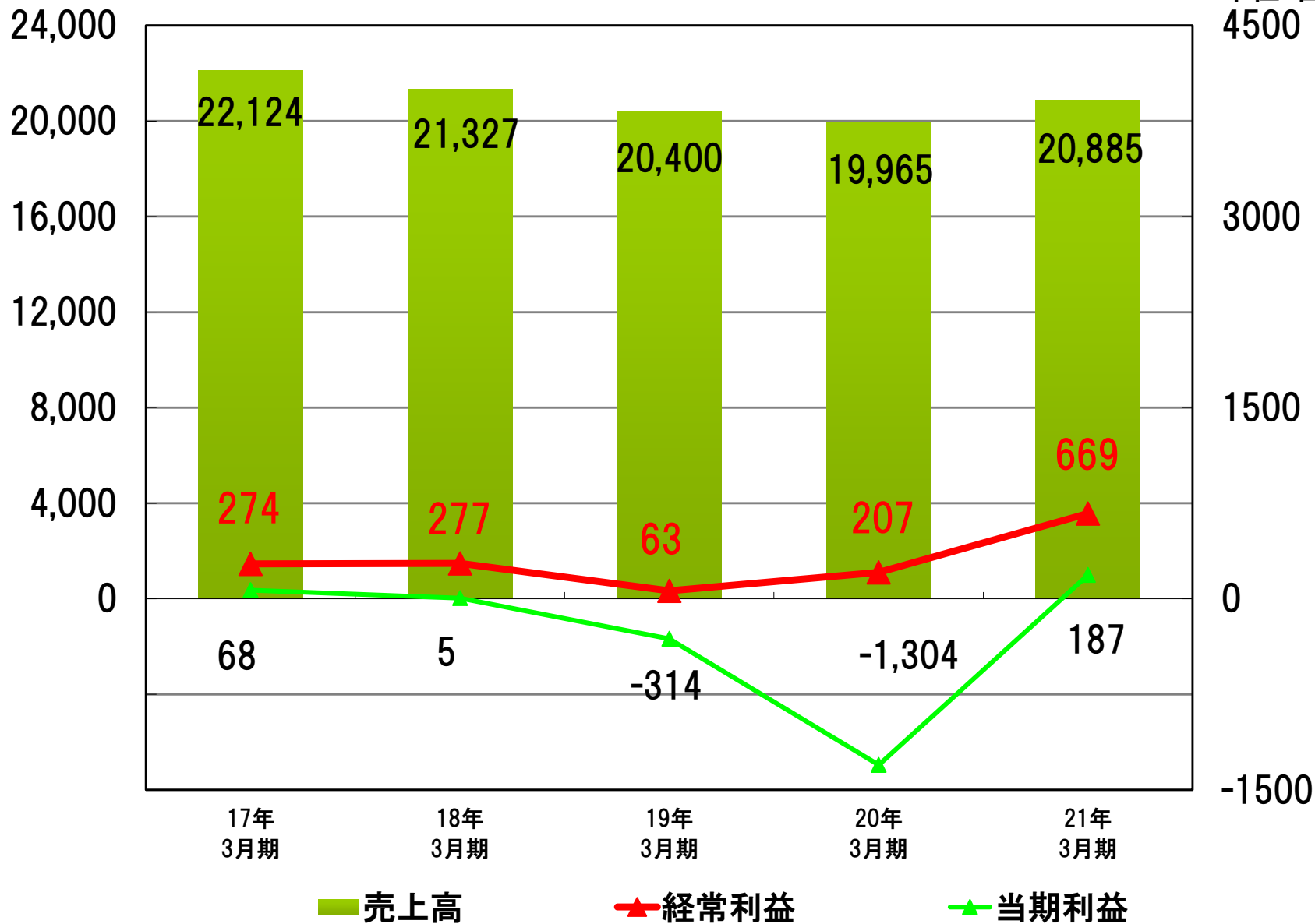
	20年3月期	21年3月期	前年差	前年比
売上高	19,965	20,885	920	104.6%
売上総利益	6,130	6,374	243	104.0%
営業利益	151	636	484	419.2%
経常利益	207	669	462	322.9%
当期純利益	△1,304	187	1,491	—

ポイント

- ・売上高と売上総利益は、巣ごもり需要や好調なコミックの影響から、増加いたしました。
- ・販売費及び一般管理費は、地代家賃や労働時間の削減により人件費などが減少し、前年比96.0%で2億40百万円の減少となりました。
- ・減損損失が1億55百万円減少したことから、当期純利益は増益となりました。
- ・総資産経常利益率(ROA)は、1.3%から4.5%に増加いたしました。
- ・自己資本当期純利益率(ROE)は、△34.3%から5.8%に上昇いたしました。

売上高・経常利益・当期利益 推移

単位:百万円
4500



主な増益要因 (前期差額5千万円以上の勘定科目)

(単位:百万円)

	20年3月期	21年3月期	前年差
売上総利益高	6,130	6,374	243
給料及び手当	2,346	2,250	△95
地代家賃	1,070	1,010	△59
税金費用(法人税等調整額)	965	△3	△968
減損損失	525	369	△155

ポイント

- ・売上高の増加に伴い売上総利益高が昨対で104.0%となり、2億43百万円増加しました。
- ・地代家賃は、店舗数減少の影響で減少しました。
- ・前期には繰延税金資産の取り崩しがあったことから税金費用が過大となりましたが、当期はなかったことから当期純利益が大幅に回復しました。

連結貸借対照表実績

(単位:百万円)

	20年3月期	21年3月期	前年差
流動資産	9,466	9,797	330
固定資産	5,327	4,965	△361
流動負債	8,151	8,360	208
固定負債	3,506	3,026	△479
純資産	3,136	3,375	239
総資産	14,794	14,762	△31

ポイント

- ・固定資産が3億61百万円減少しました。主な要因は、減損損失の計上となります。
- ・流動負債が2億8百万円増加しました。主な要因は、売上の増加に伴い、支払手形及び買掛金と電子記録債務の合計額が2億29百万円増加したこととなります。
- ・自己資本比率は、21.2%から22.9%へ上昇しました。

主な資産の増加要因 (前年差額5千万円以上の勘定科目)

(単位:百万円)

資産増要因	20年3月期	21年3月期	前年差
現金及び預金	3,518	3,819	301
投資有価証券	178	230	52

ポイント

- ・現金及び預金の増加要因は、売上高の増加によるものとなります。
- ・投資有価証券は、時価との差である評価益が増加したことによります。

主な資産の減少要因 (前年差額5千万円以上の勘定科目)

(単位:百万円)

資産減要因	20年3月期	21年3月期	前年差
建物および構築物	1,468	1,113	△355
工具、器具及び備品	399	288	△110

ポイント

- ・建物および構築物の減少は、減損損失による減少が主なものとなります。
- ・工具器具備品の減少は、減損損失による減少が主なものとなります。

主な負債の増減要因 (前年差額5千万円以上の勘定科目)

(単位:百万円)

負債増要因	20年3月期	21年3月期	前年差
支払手形及び買掛金 +電子記録債務	6,872	7,102	229
未払い法人税	12	149	137

負債減要因	20年3月期	21年3月期	前年差
流動負債のその他 (未払消費税)	190	85	△104
長期借入金	2,431	1,946	△485

ポイント

- ・長期借入金の減少は、新たな借入による資金調達を行わなかったことによるものです。
- ・支払手形を止めて「でんさい」に切り替えております。当期末には支払手形の残高はなく、電子記録債務に全て切り替わりました。

主な純資産の増減要因 (前年差額5千万円以上の勘定科目)

(単位:百万円)

純資産増要因	20年3月期	21年3月期	前年差
利益剰余金	$\Delta 554$	215	769

純資産減要因	20年3月期	21年3月期	前年差
資本剰余金	1,721	1,139	$\Delta 582$

ポイント

- ・前期に利益剰余金がマイナスになったことから、2020年6月に欠損填補を行いました。
- ・それに伴い、資本剰余金から利益剰余金への振り替えが行われました。

連結キャッシュ・フロー計算書実績

(単位:百万円)

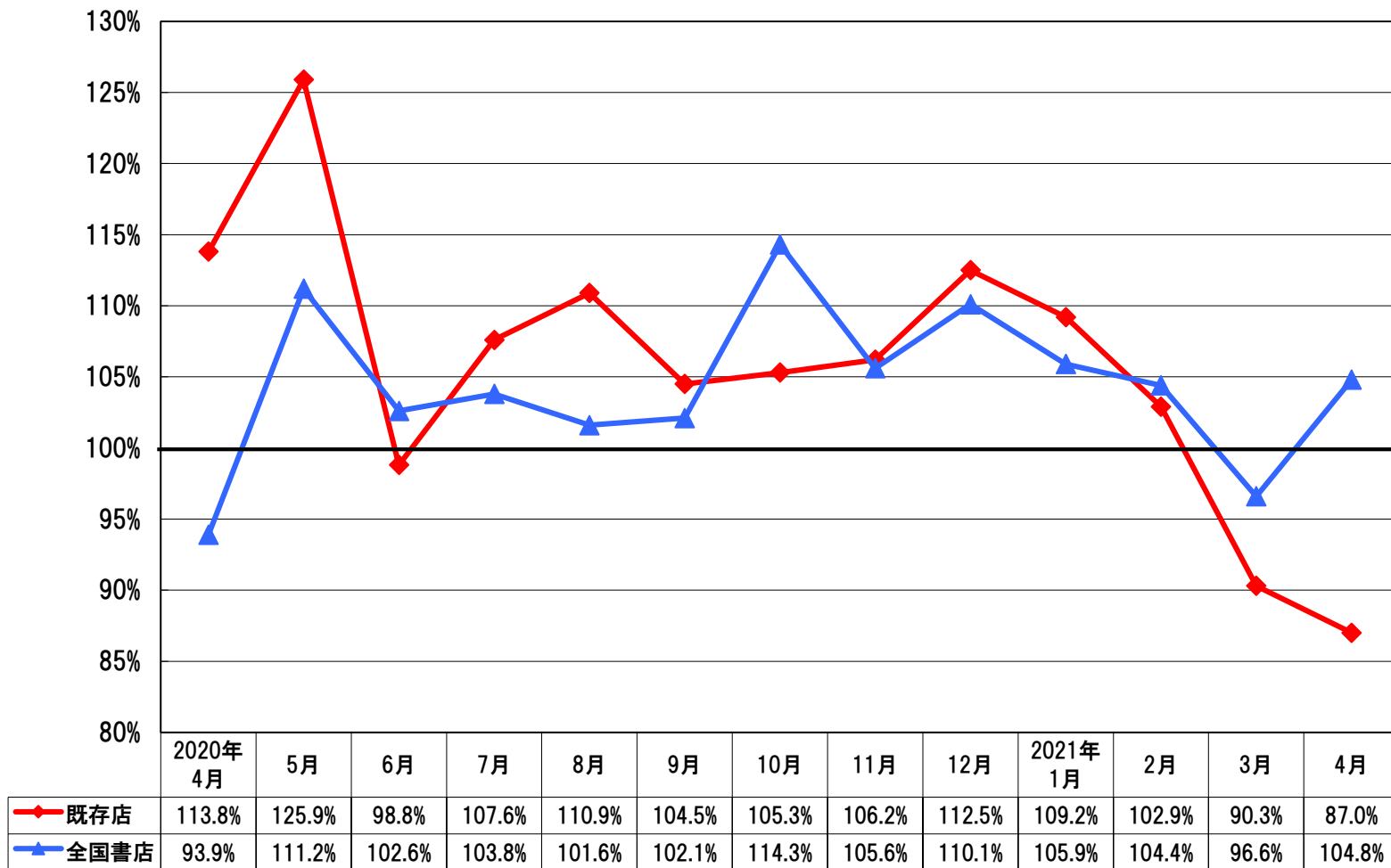
	20年3月期	21年3月期	前年差
営業キャッシュ・フロー	206	1,097	891
投資キャッシュ・フロー	236	△330	△567
財務キャッシュ・フロー	△572	△514	58
現金及び現金同等物残高	3,653	3,905	252

ポイント

- ・ 営業キャッシュフローは、税金等調整前当期純利益が3億27百万円であり、減価償却費が3億66百万円及び減損損失が3億69百万円であったことから大きく増加いたしました。
- ・ 投資キャッシュフローは、前期に有形固定資産の売却による収入が3億49百万円ありましたが、今期は少額であったため、資金の使用が大きくなりました。
- ・ 財務キャッシュフローは、長期借入金の返済が5億14百万円あったことによるものです。

Ⅱ. 2021年3月期 部門別業績レビュー

既存店売上高前年比 月次推移



※全国書店の数値は、日本出版販売(株)調べ

商品部門別売上高

(単位:百万円、%)

	20年3月期	21年3月期	前年差	前年比
書店部門	12,570	13,850	1,279	110.2%
レンタル部門	2,045	1,796	△248	87.8%
文具・雑貨・食品部門	1,981	2,063	81	104.1%
セルAV部門	1,234	1,063	△171	86.1%
TVゲーム部門	750	832	81	110.9%
古本部門	660	727	67	110.2%
新規事業部門	421	261	△159	62.1%
その他	301	290	△10	96.5%
合計	19,965	20,885	920	104.6%

※その他は、サービス販売部門およびその他になります。

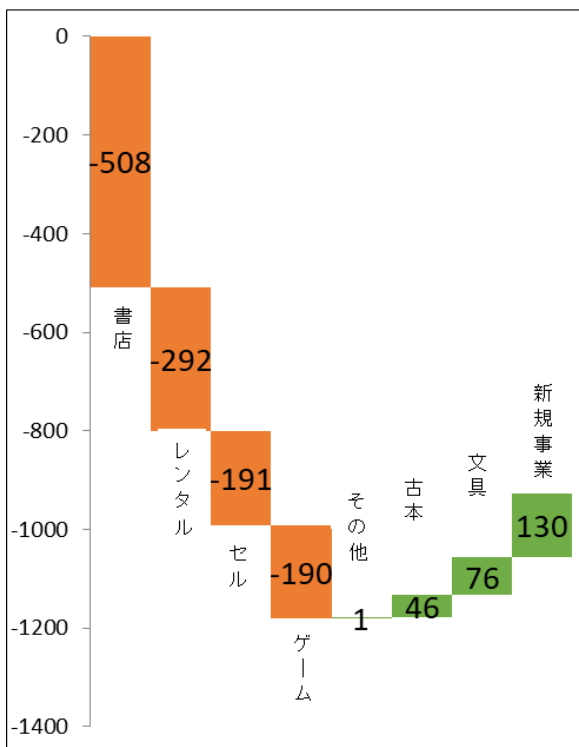
商品部門別 売上高前年差の推移

2019年3月期

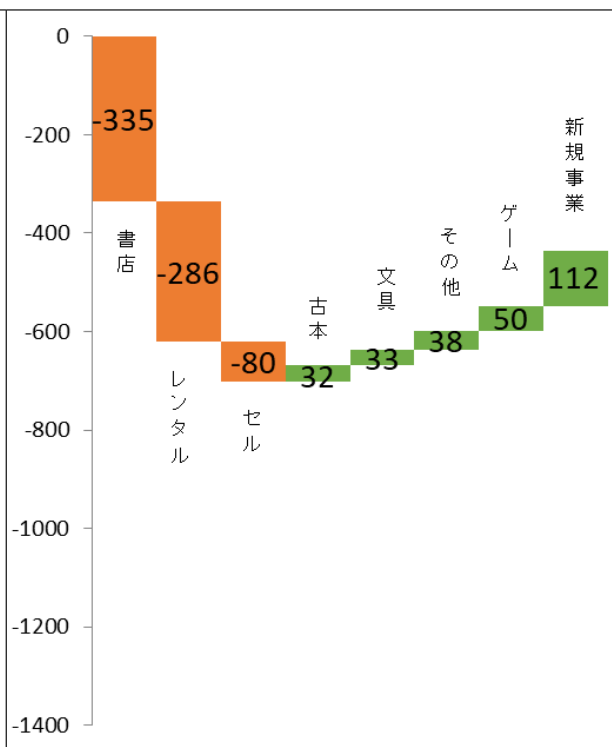
2020年3月期

2021年3月期

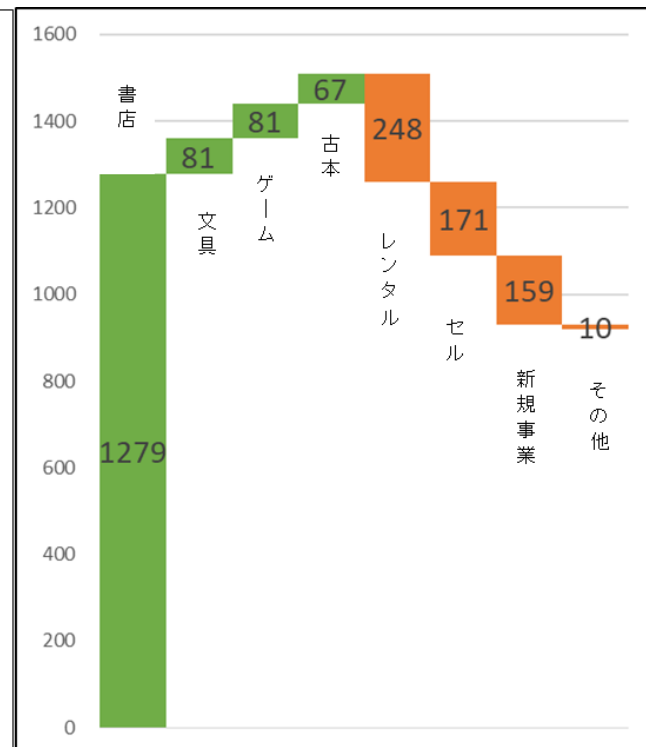
百万



百万



百万



商品部門別売上総利益高

(単位:百万円、%)

	20年3月期	21年3月期	前年差	前年比
書店部門	3,113	3,453	340	110.9%
レンタル部門	1,064	995	△68	93.6%
文具・雑貨・食品部門	653	695	42	106.5%
セルAV部門	298	243	△55	81.4%
TVゲーム部門	124	154	29	124.0%
古本部門	391	449	57	114.8%
新規事業部門	254	157	△97	61.6%
その他	229	224	△4	97.9%
合計	6,130	6,374	243	104.0%

※その他は、サービス販売部門及びその他になります。

商品部門別 売上総利益高前年差の推移

2019年3月期

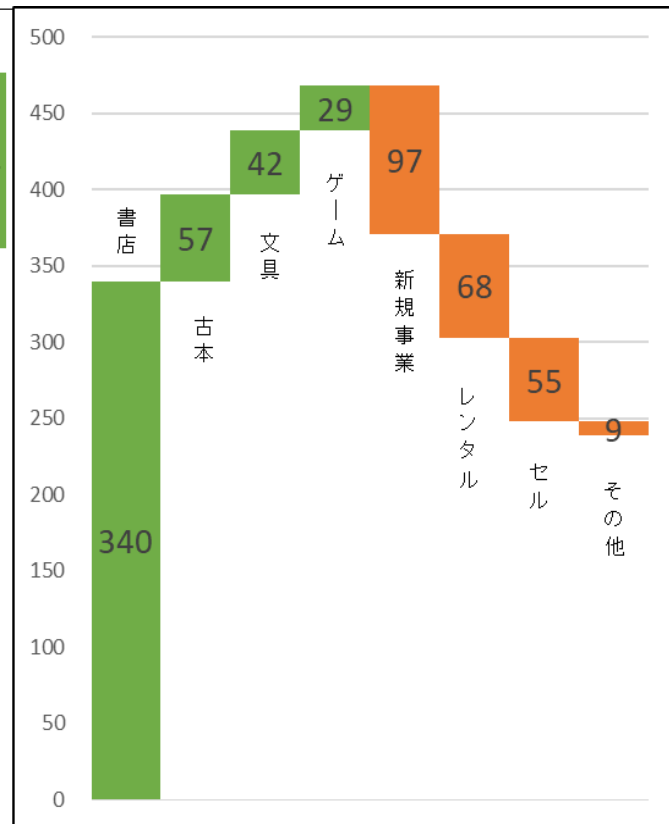
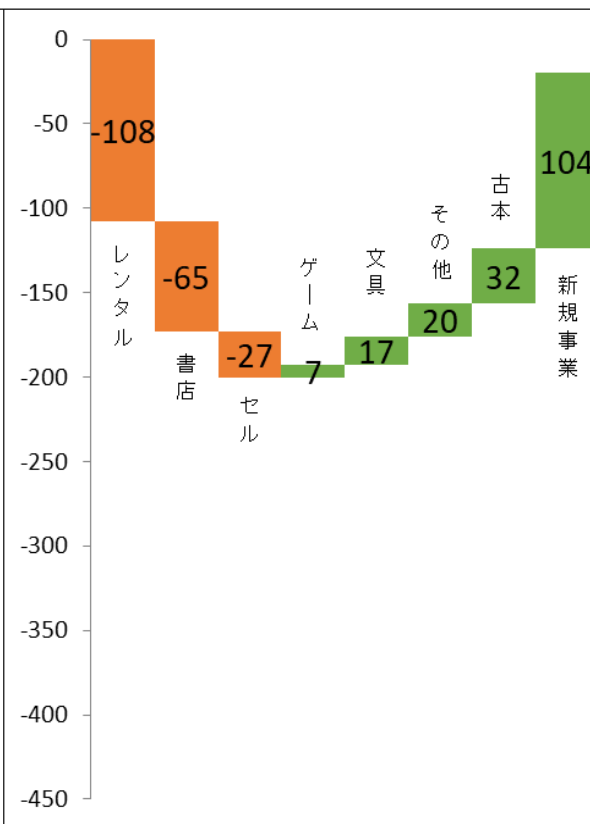
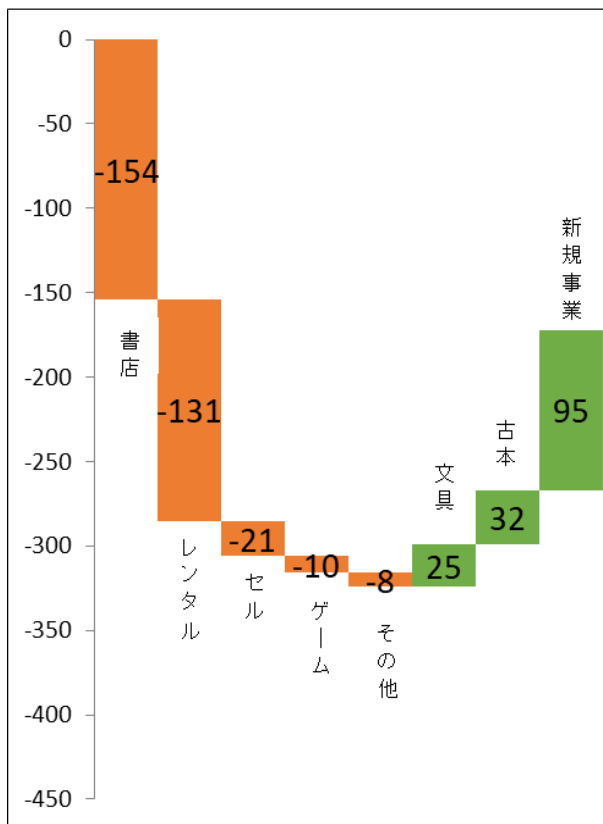
2020年3月期

2021年3月期

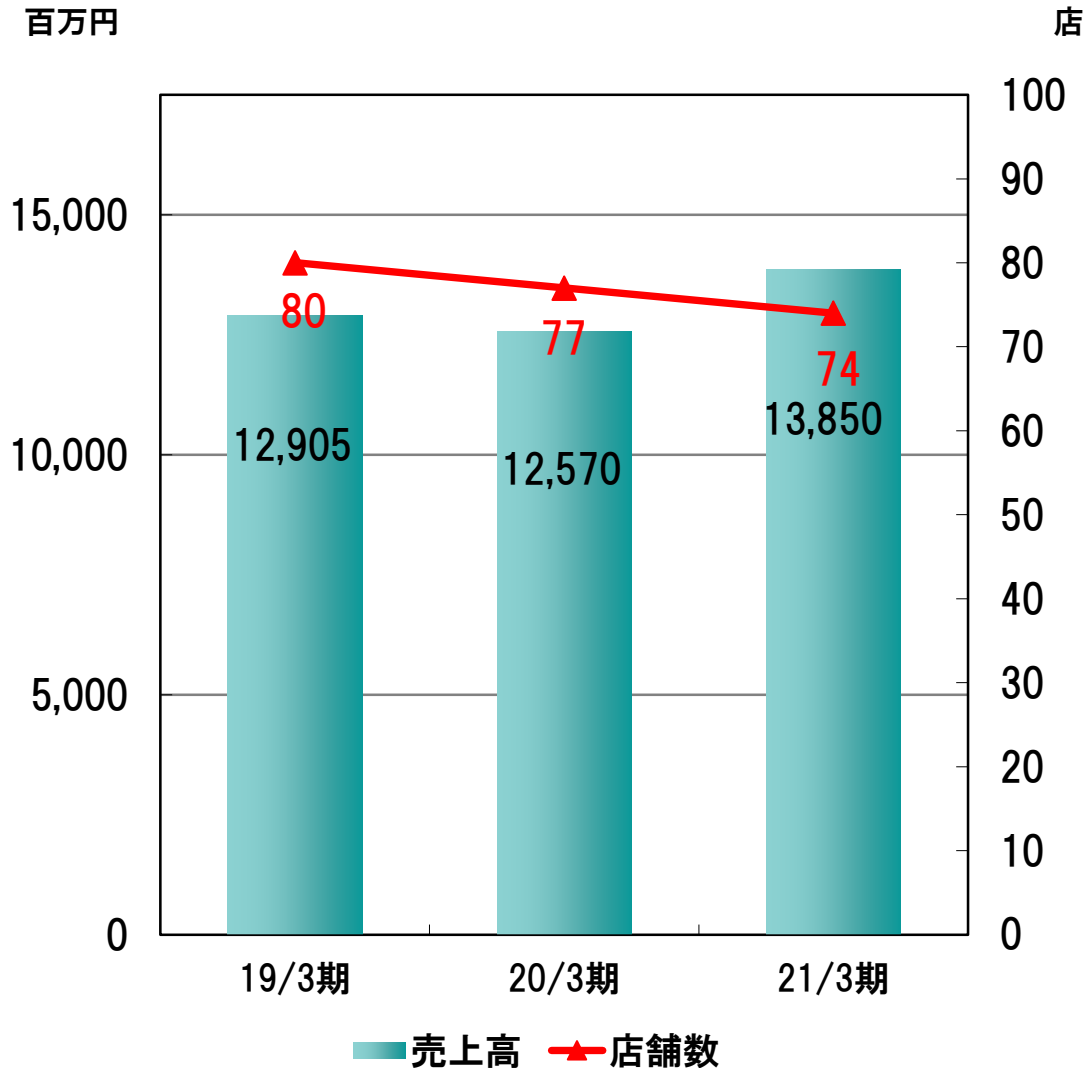
百万

百万

百万



(1) 書店部門

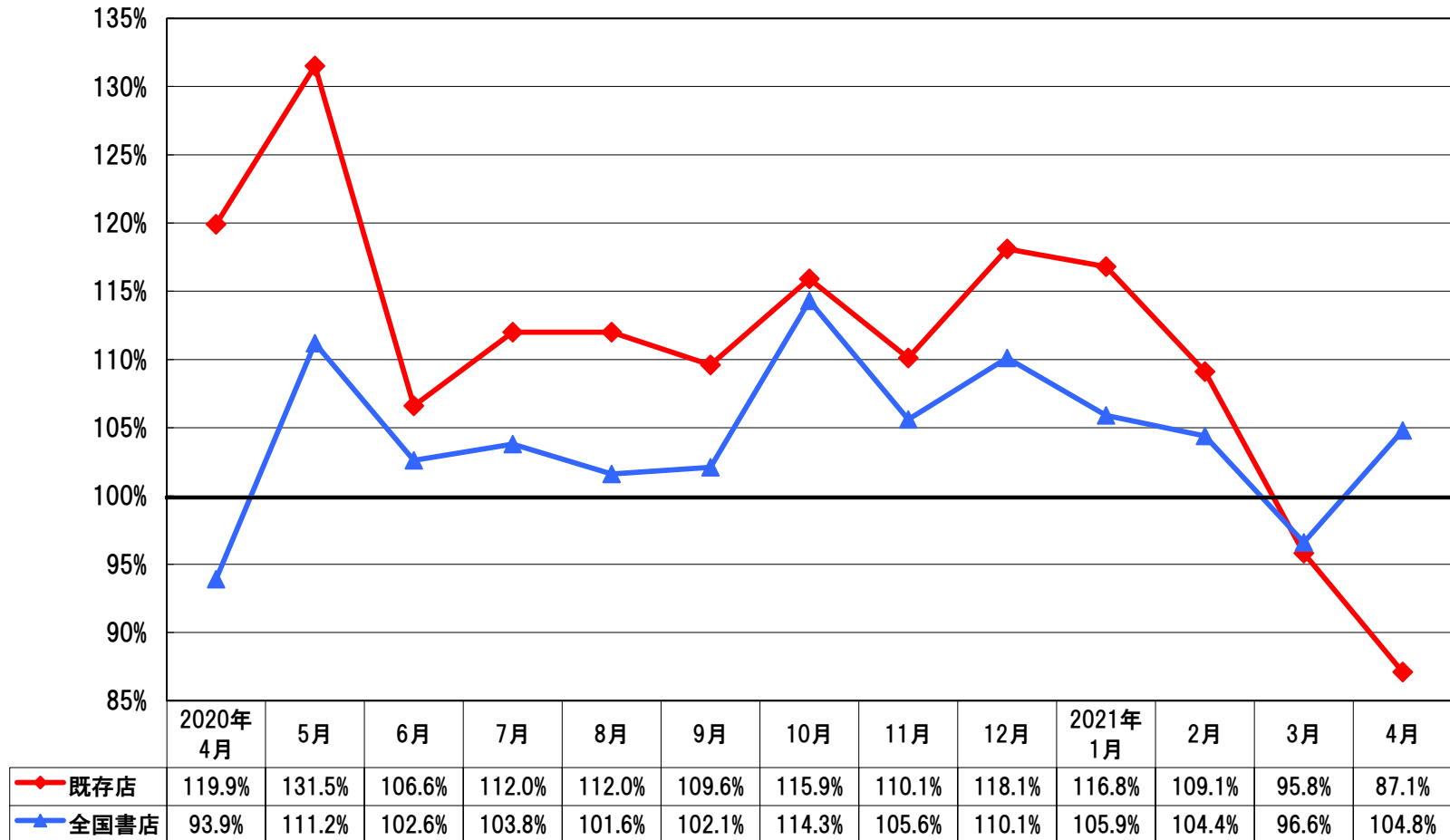


- ・「鬼滅の刃」等のヒット商品と、巣籠り需要の高まりにより、上半期にコミック・学習参考書を中心に市況が改善

- ・3月は前年の昨対120%プラスの反動でマイナスとなる

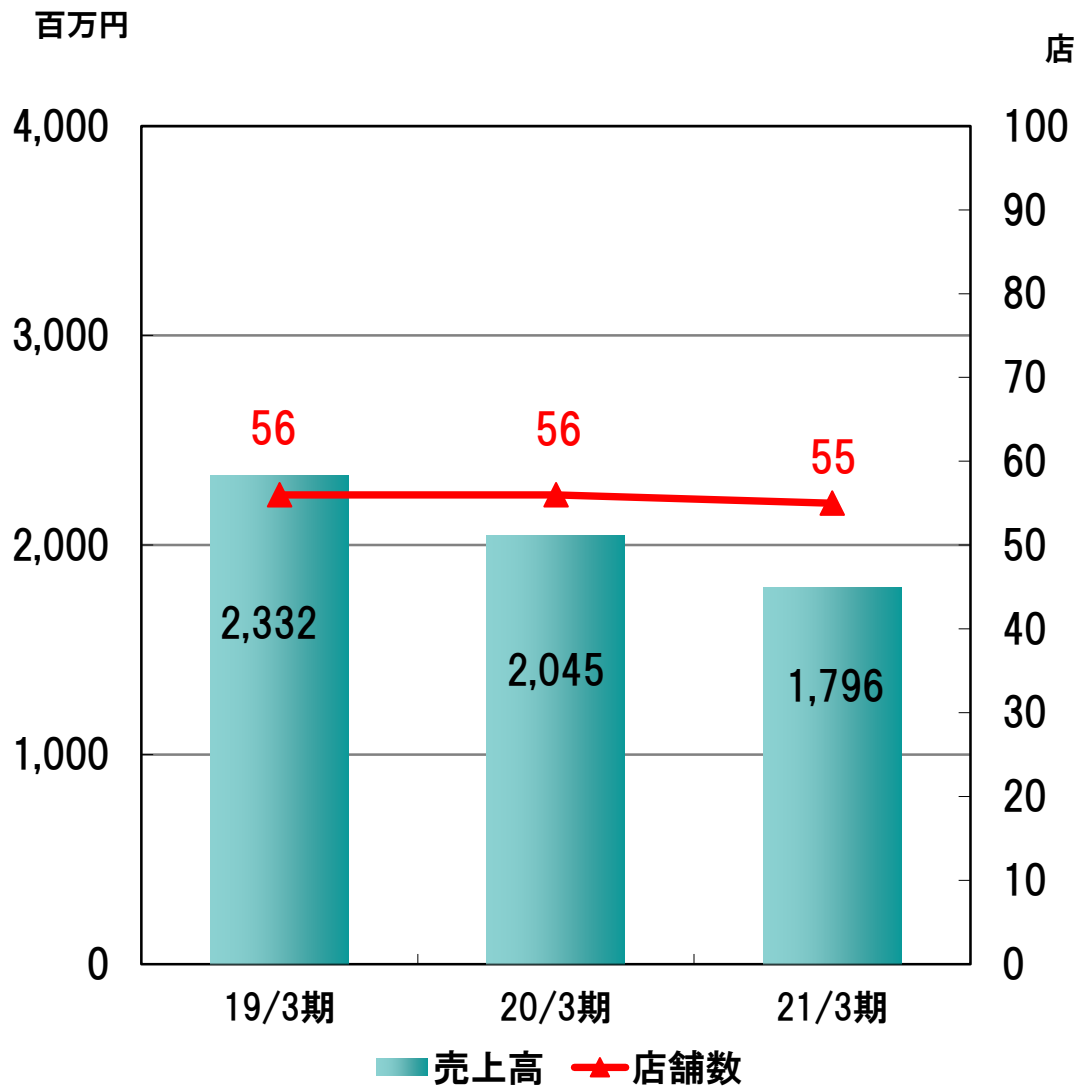
- ・売上前年比
全店:110.2%、既存店:112.7%
(上期)
全店:111.8%、既存店:115.2%

書店部門 既存店売上高前年比推移



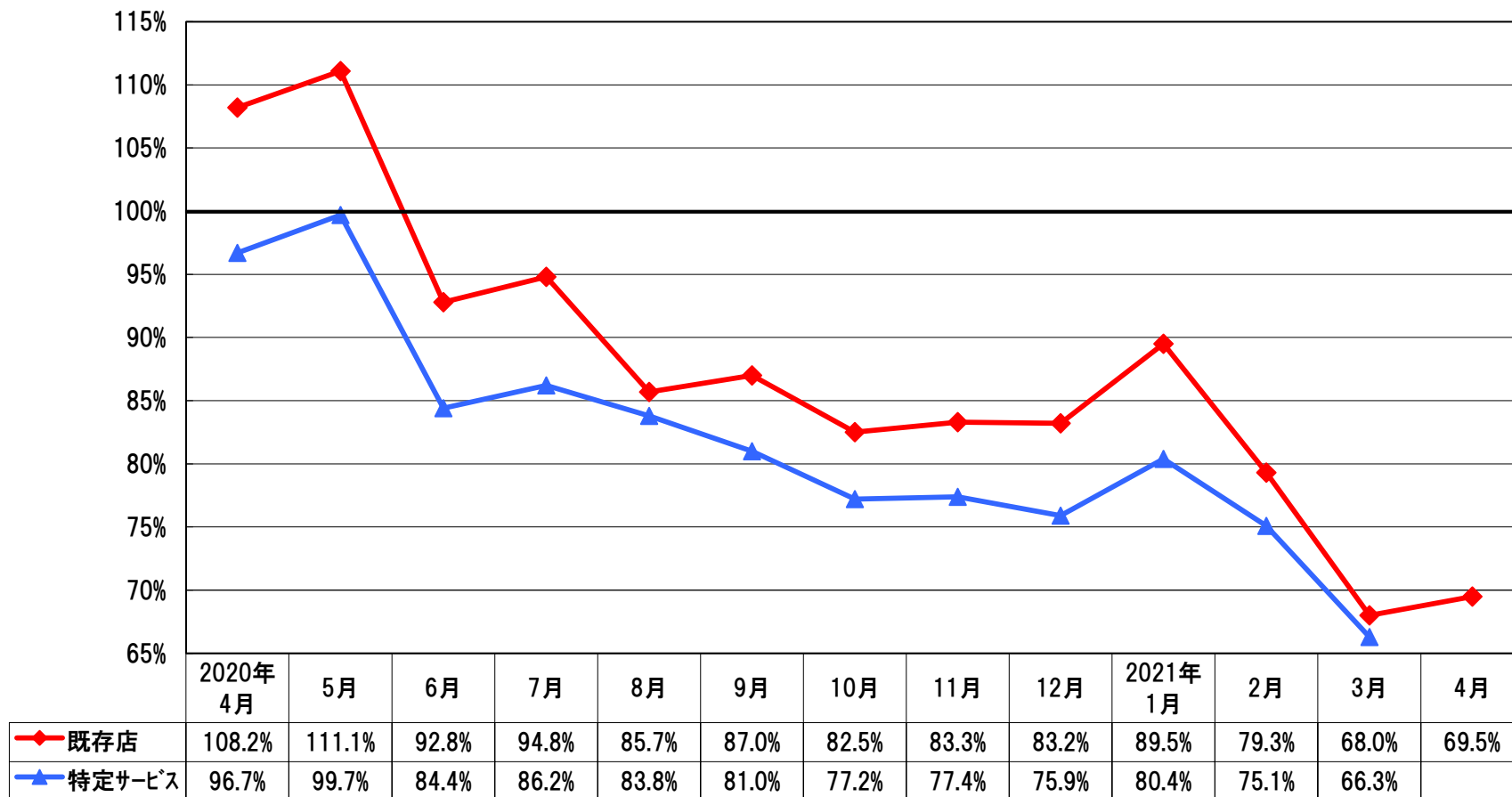
※全国書店の数値は、日本出版販売(株)調べ

(2) レンタル部門



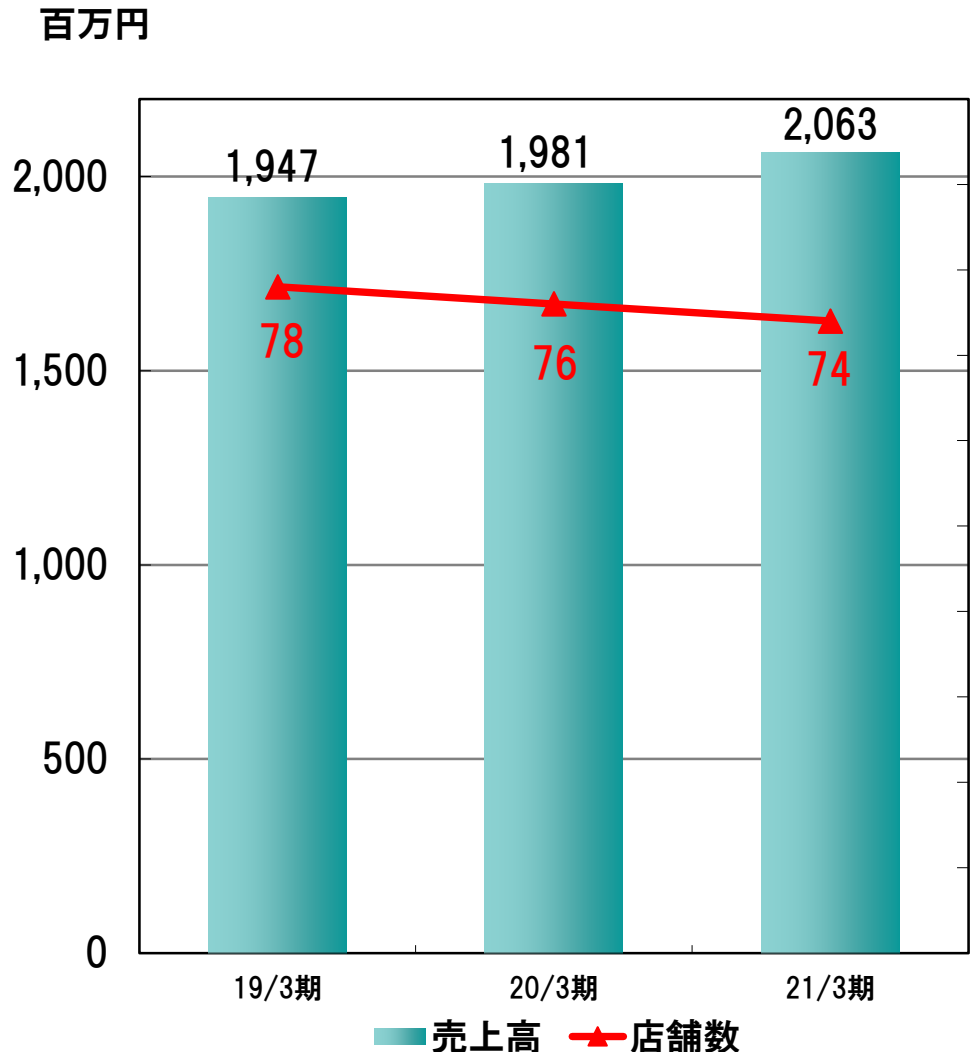
- 継続的なマーケットの縮小と、動画配信との競争が継続し、厳しい状況が続く
- コロナの影響で一時的に売上が伸びたが、その後は新作の発売が減少した影響で売上が減少
- レンタル商品の中古販売を進めて利益を確保
- 売上前年比
全店:87.8%、既存店:88.5%
(上期)
全店:95.7%、既存店:96.3%

レンタル部門 既存店売上高前年比推移



※ 特定サービス産業動態統計調査(経済産業省)レンタルの物件別売上高<音楽・映像記録物>

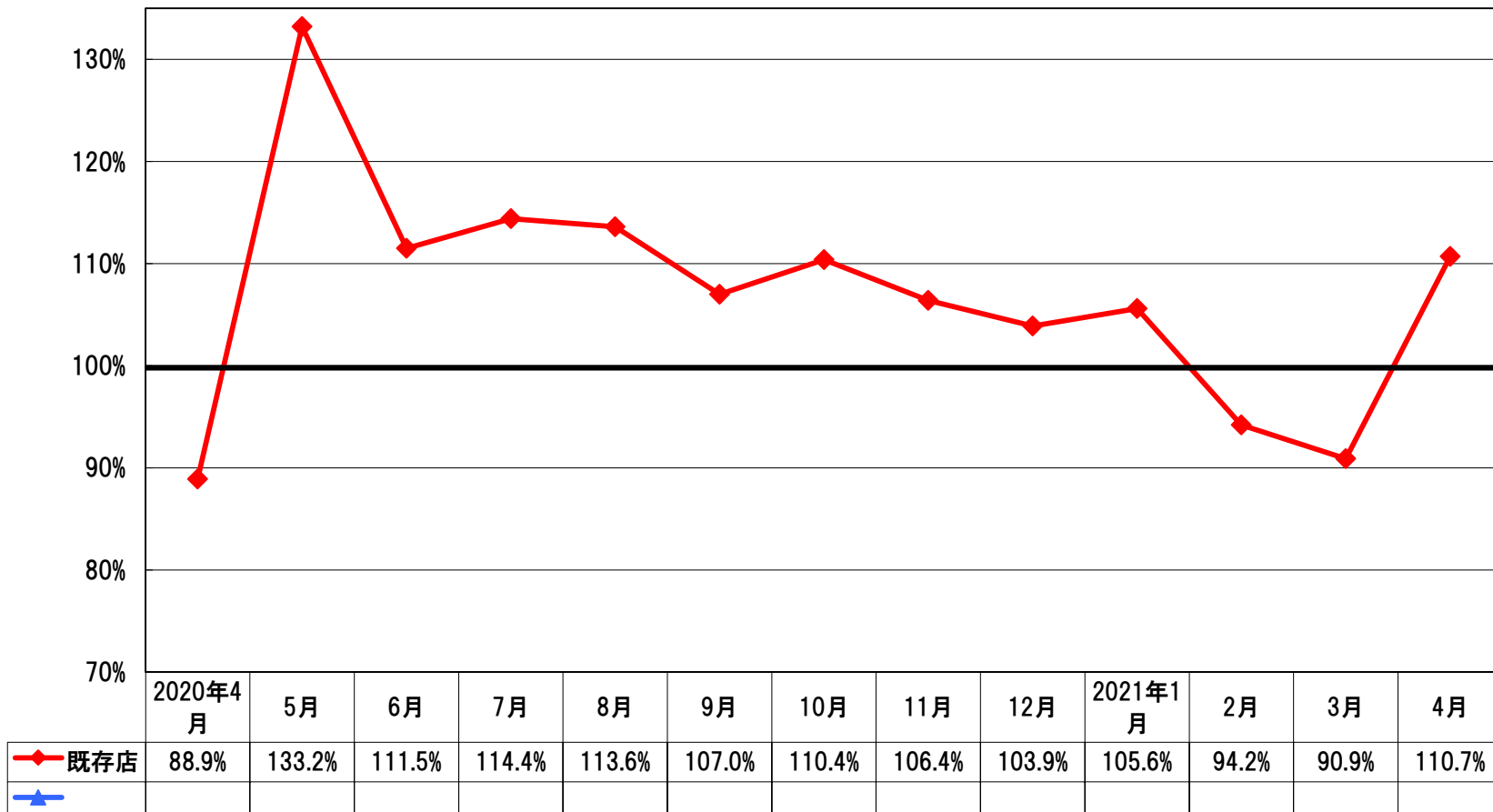
(3) 文具・雑貨・食品部門



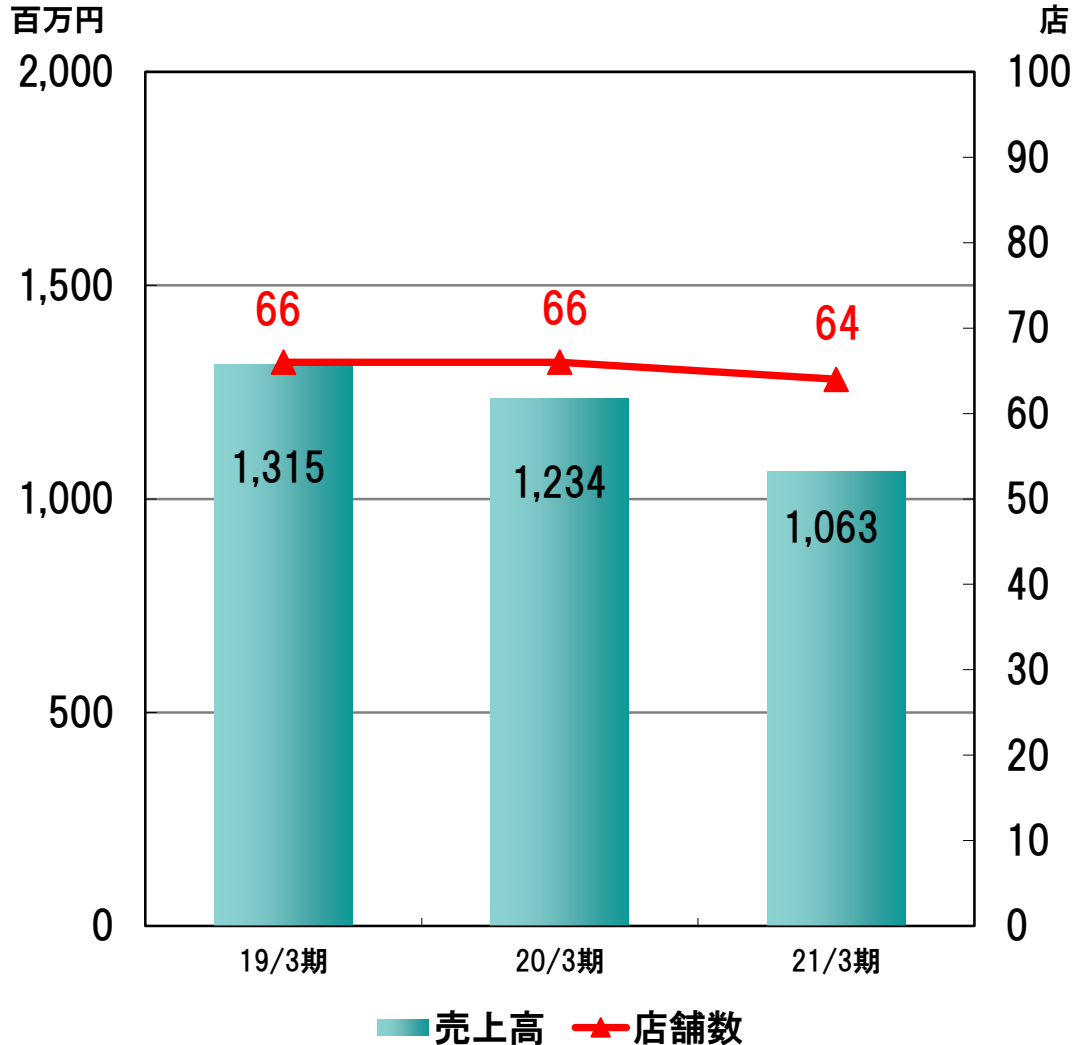
- 新型コロナウイルスによる新学期延期の影響で、2020年4月に大きくマイナスとなる
- 2019年3月決算から売上前年比がプラスを維持
- 季節催事、ホビー関連が好調
- 売上前年比
 全店:104.1% 既存店:105.5%
 (上期)
 全店:108.5% 既存店:109.8%

文具・雑貨・食品部門

既存店売上高前年比推移

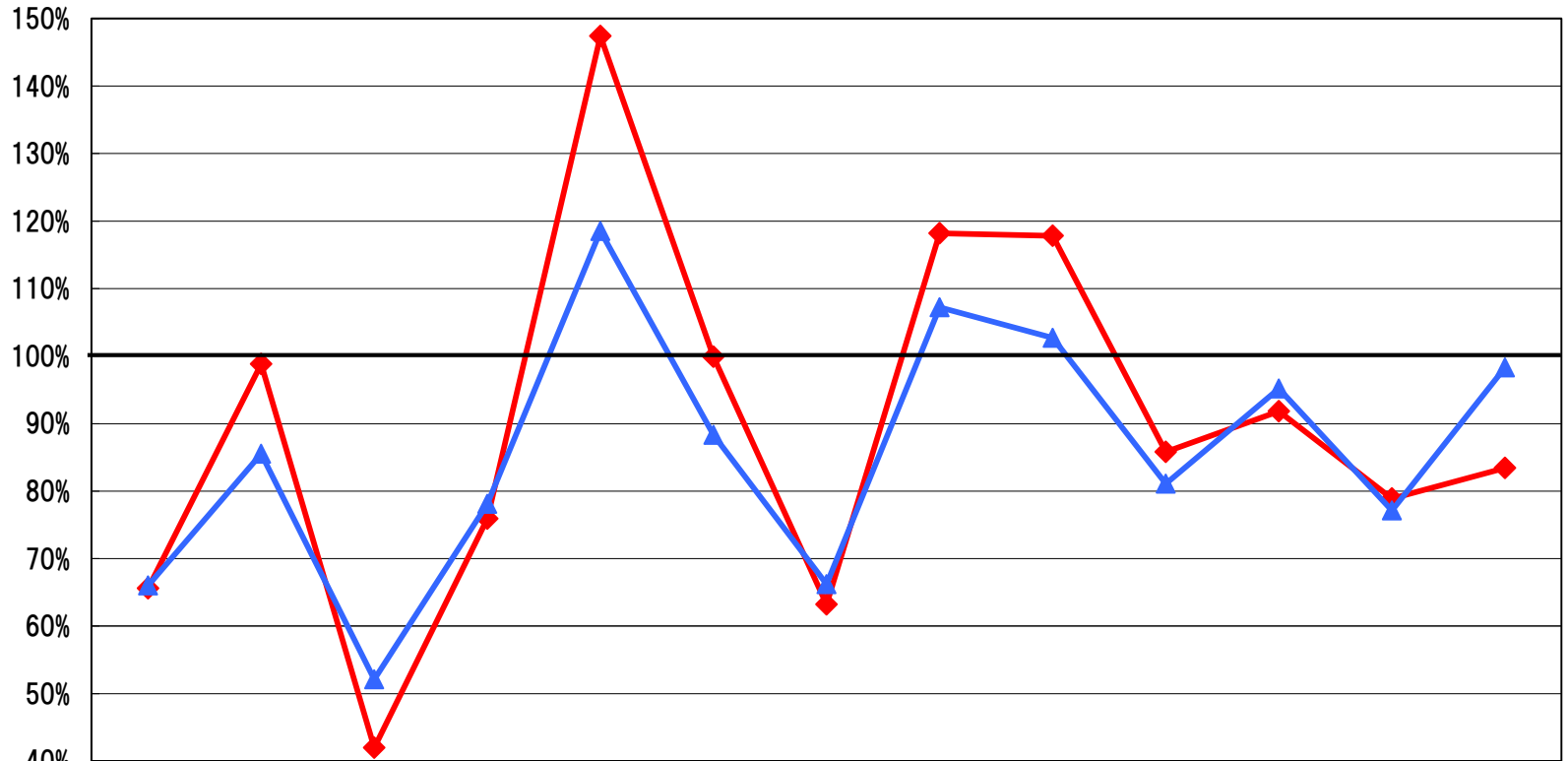


(4)セルAV部門



- ・ビッグタイトルの予約活動を継続的に推進
- ・新作の発売不足が影響
- ・売上前年比
全店:86.1%、既存店:86.2%
(上期)
全店:83.2%、既存83.3%

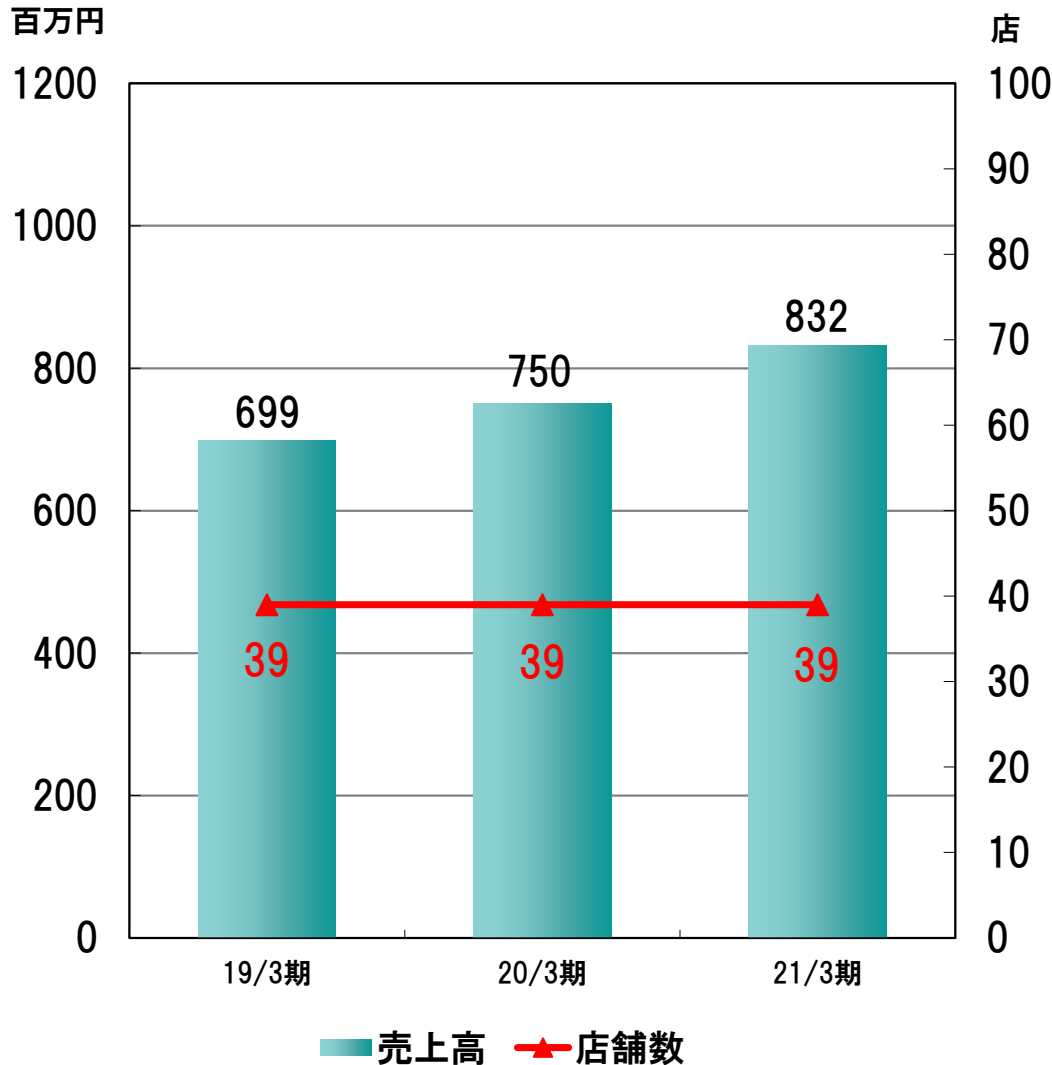
セルAV部門 既存店売上高前年比推移



	2020年 4月	5月	6月	7月	8月	9月	10月	11月	12月	2021年 1月	2月	3月	4月
◆ 既存店	65.6%	98.8%	42.0%	75.9%	147.4%	99.9%	63.2%	118.2%	117.8%	85.8%	91.8%	78.9%	83.4%
▲ 全国セル店	66.0%	85.5%	52.1%	78.1%	118.5%	88.3%	66.2%	107.2%	102.7%	81.1%	95.2%	77.1%	98.3%

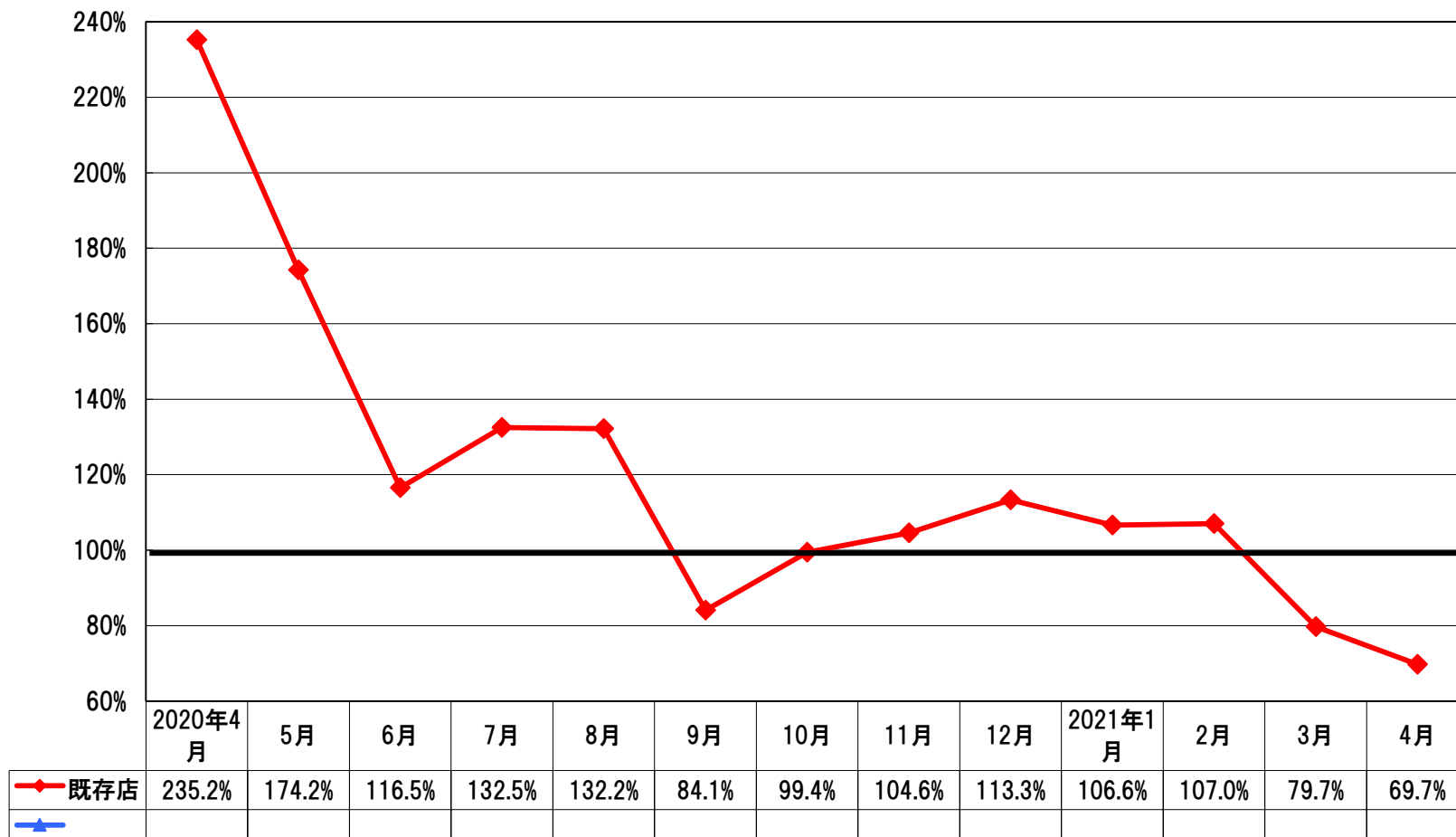
※全国セル店の数字は、(株)ハピネット・メディアマーケティング調べ

(5)TVゲーム部門



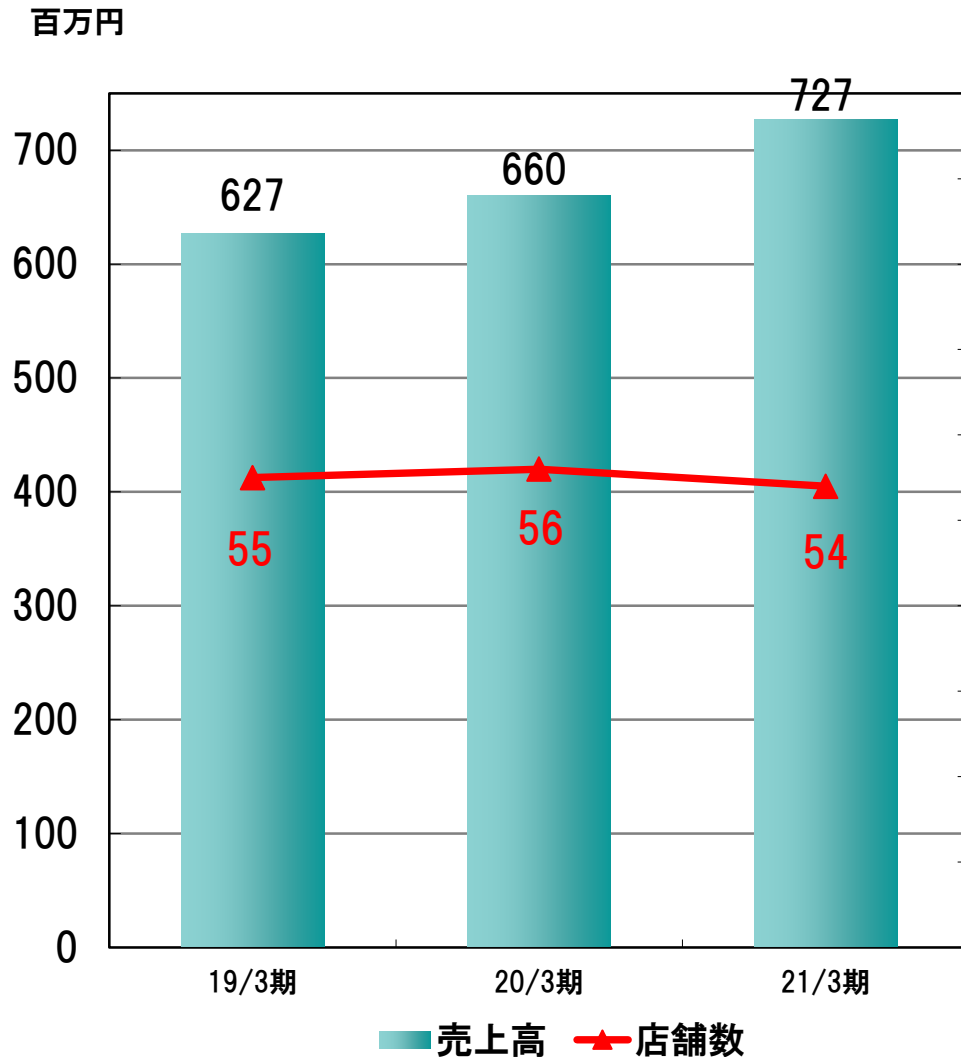
- ・巣籠り需要の高まりに加え、どうぶつの森等のヒット商品の発売が続き売上が増加
- ・中古トレカの取り扱いを開始
- ・売上前年比
全店:110.9%、既存店114.7%
(上期)
全店:135.0%、既存店140.5%

TVゲーム部門 既存店売上高前年比推移



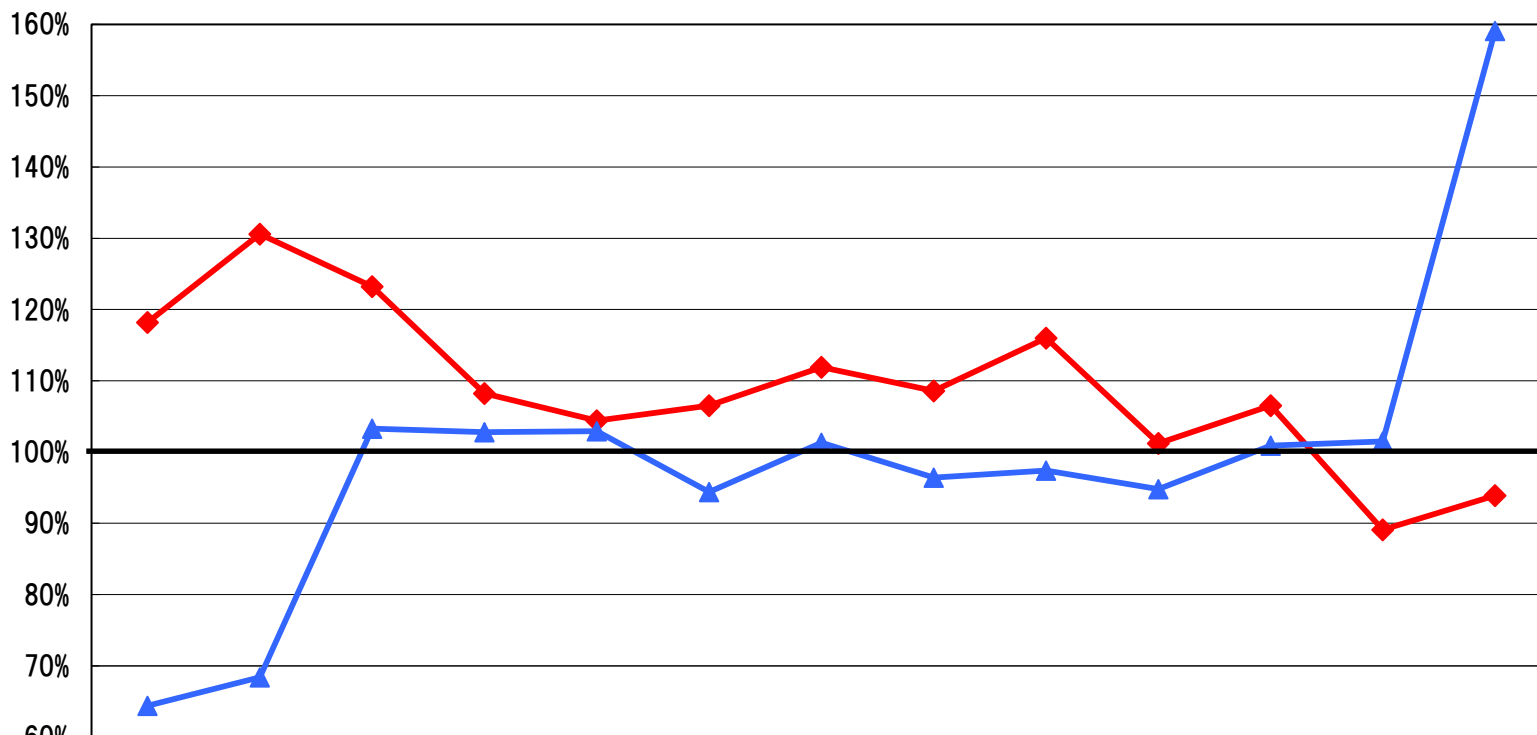
※当社のゲーム部門の数字には、新品ゲームソフト・ハードに加え、中古ソフト、トレカの数字を含みます。

(6) 古本部門



- ・巣ごもり需要の影響があり売上が拡大
- ・雑誌と学参の買取・販売を開始
- ・キャッシュレス買取を開始
- ・売上前年比
全店:110.2%、既存店109.1%
(上期)
全店:117.0%、既存店113.9%

古本部門 既存店売上高前年比推移



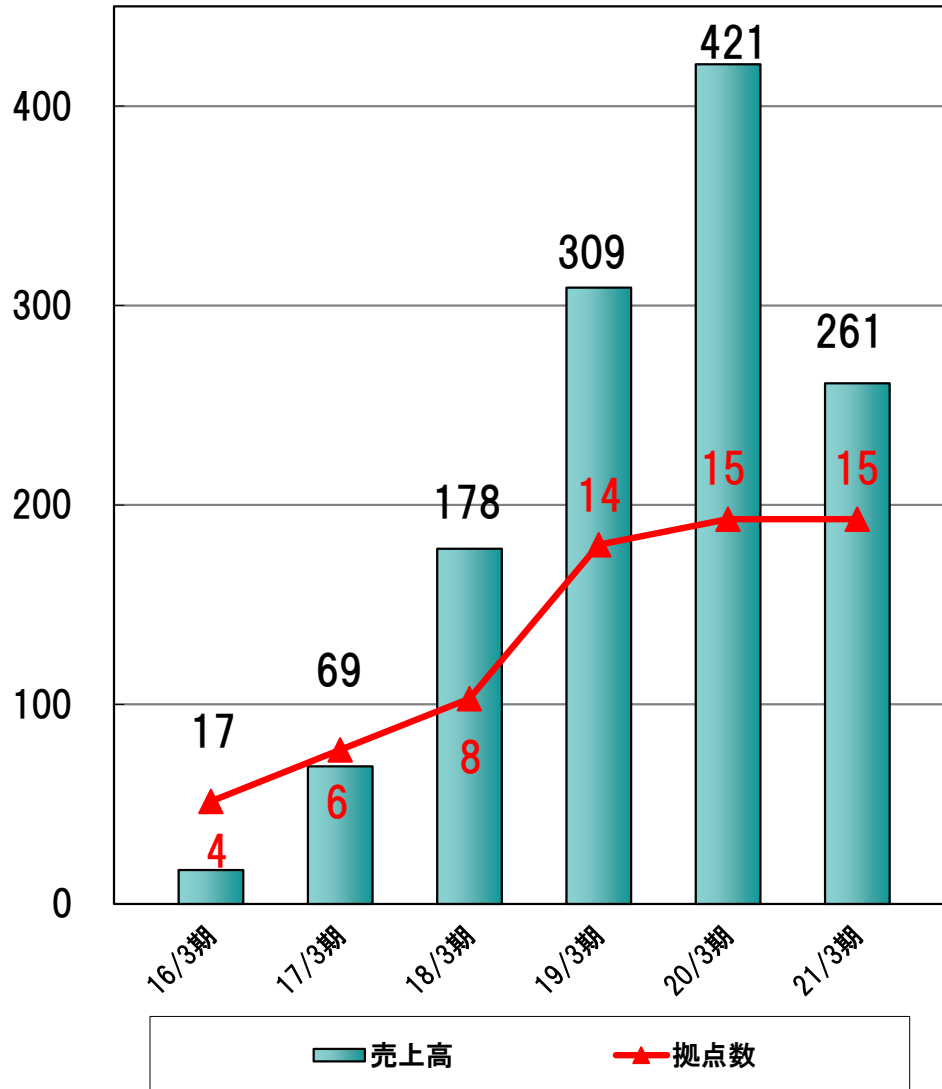
	2020年 4月	5月	6月	7月	8月	9月	10月	11月	12月	2021年 1月	2月	3月	4月
◆ 既存店	118.2%	130.6%	123.2%	108.2%	104.4%	106.5%	111.9%	108.6%	116.0%	101.2%	106.5%	89.1%	93.9%
▲ ブックオフ既存店	64.4%	68.4%	103.3%	102.8%	102.9%	94.4%	101.3%	96.4%	97.4%	94.8%	100.9%	101.5%	159.1%

※ブックオフ既存店:ブックオフグループホールディングス(株)公表数値

(7) 新規事業部門

百万円

店



・フィットネス事業は、コロナの影響を受け売上が大幅に減少

(休業と会員数の減少)

・内訳

フィットネス 187百万円
(期首10店→期末10店)

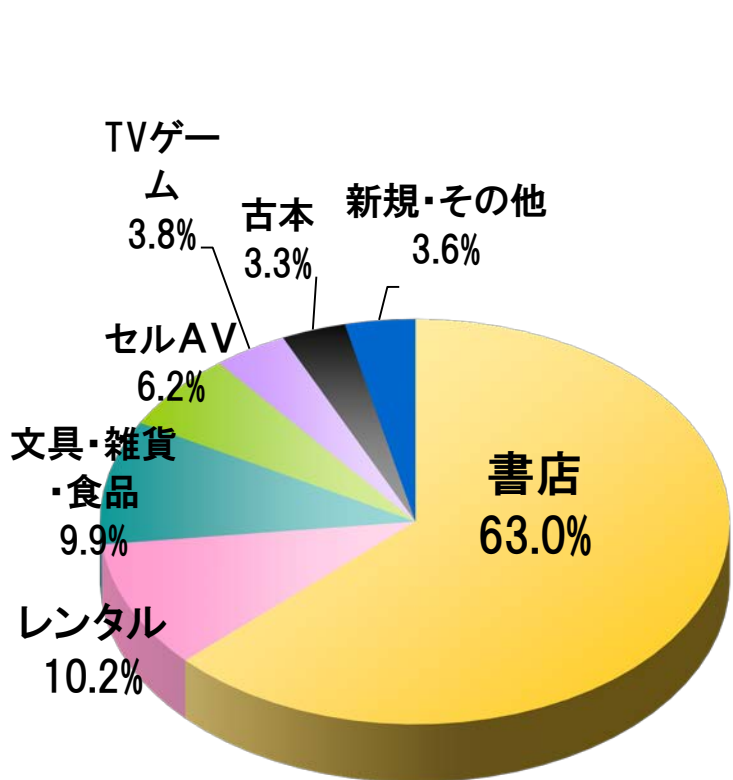
教室 63百万円
(期首3校→期末3校)

ランドリー 5百万円(1店)

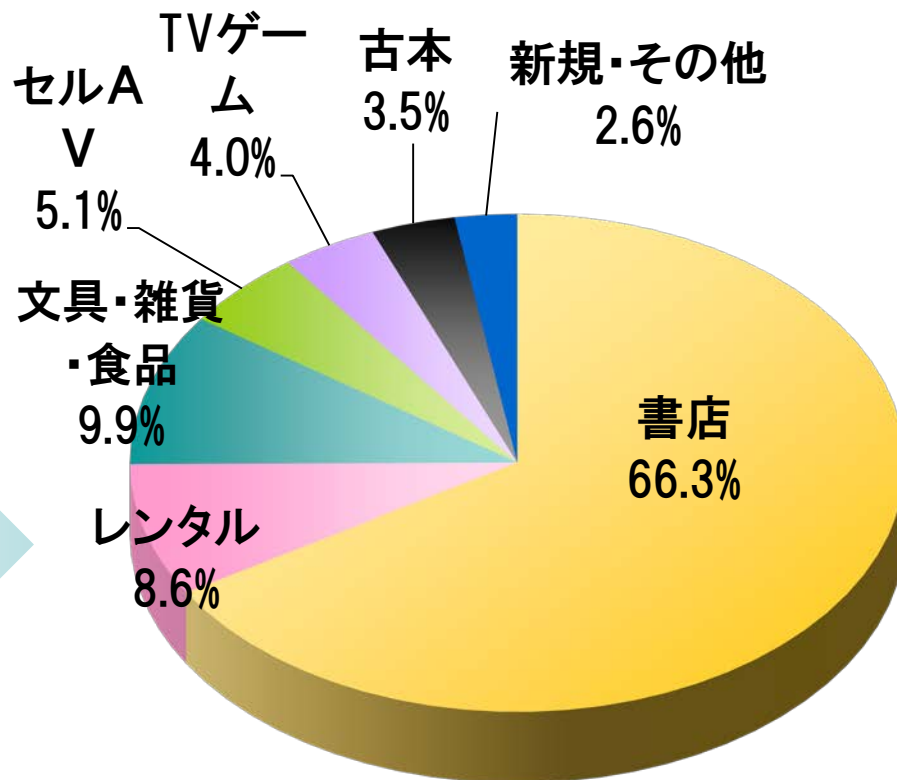
カフェ 2百万円(1店)

・売上前年比 (上期)
全店:62.1% 全店:53.2%

商品部門別売上高構成比(占有率)



2020年3月期



2021年3月期

Ⅲ. 2021年3月期 開店と改装

2021年3月期 出退店実績

2021年 3月期	期首	出店	閉店	期末
店舗数	77店 3校	1店	4店	74店 3校
延床面積	37,731坪 (490坪)	352坪 (352坪)	1,527坪 (382坪)	36,341坪 (491坪)
売場面積	32,097坪 (417坪)	331坪 (331坪)	1,274坪 (319坪)	31,025坪 (419坪)

※上記の出店・閉店以外に、数店舗で改装等により、売場面積の変更を行っております。
 ※()内の数値は、1店舗当たりの平均値となります。

2021年3月期 出店実績

店名	開店年月	所在地	立地	延べ床面積
大垣バロー店 (移転)	2020年5月	岐阜県大垣市	インショップ型	352坪

※新大垣店を閉店し、バローショッピングセンター内の2階に引っ越しました。

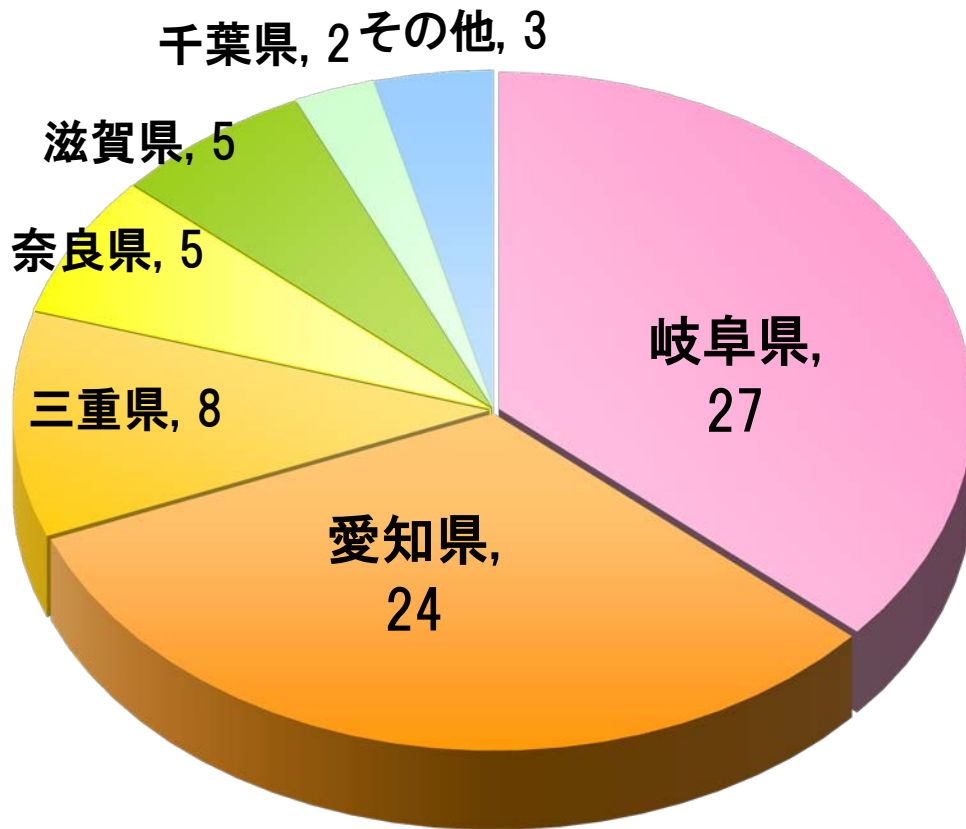
2021年3月期 退店実績

店名	閉店年月	所在地	立地	延べ床面積
新大垣店	2020年5月	岐阜県大垣市	N.S.C型	453坪
榛原店	2020年5月	奈良県宇陀郡	ロードサイド型	452坪
西可児店	2020年11月	岐阜県可児市	N.S.C型	169坪
川辺店	2021年2月	岐阜県加茂郡	N.S.C型	453坪

※契約終了による閉店となります。

※新大垣店と西可児店は、他社に店舗建物を引き渡しました。また、川辺店は、2021年4月に店舗建物を地主に引き渡しております。

地域別店舗数



2021年3月末現在

	店舗数
愛知県	24店舗
岐阜県	27店舗
三重県	8店舗
奈良県	5店舗
滋賀県	5店舗
千葉県	2店舗
茨城県	1店舗
長野県	1店舗
福井県	1店舗
合計	74店舗

大垣バロー店 (移転: 岐阜県大垣市)

- オープン 2020年5月22日(金)
- 延床面積 351坪(移転前 453坪)
- 売場面積 330坪(移転前 421坪)
- 取扱商品 本、古本、文具・雑貨、玩具、トレカ
CD・DVD、レンタル(DVD・CD・コミック)
買取: 本、ゲーム
- 営業時間 平日: 10:00~20:00
土・日: 9:30~20:00
(祝日はもとの曜日に合わせます)
- 駐車台数 159台(共用)
- バロー大垣店内の2階

女性だけの
30分健康体操
カーブス
Curves 2F

Seria

文具
ふるほん
DVD・CD
レンタル
本
三洋堂書店

SUPER MARKET **Valer**



スポーツクラブ アクトスWill_G 当期のオープン店舗

店舗名	開店日	備考
高浜Tぽーと店	2020年6月1日(月)	123坪

- ランニングマシン20台他 マシン合計42台

※2021年3月末で累計10店舗(+賃貸1)となります。

※2021年3月に、高富店からWill_Gを撤退しております。

Sports Club **AXTOS** Will_G



**ご見学
大歓迎**
行って、見て、触って

ただ今
店頭入会受付中
です！

Informational flyer rack with multiple pages of promotional text and images.

驚きの低価格で気軽に通える
日スポーツクラブ

6月1日 (月) 日オープン!



使い放題
月会費 **2,700円** (税込)
Sports Club AXTOS Will_G

アクトスWill_G三洋堂

Sports Club AXTOS

ただ今
店頭入会受付中
です！

月に何回でも使い放題！
驚きの低価格！
Web入会予約 受付中！
¥2,700

6月1日 (月) **NEW OPEN!**

アクトスWill_G 高浜Tばーと
Tばーと2F

新開橋店トレカコーナー導入

- オープン: 2020年9月19日(土)
- トレカコーナー面積: 51.9坪(導入前 1坪)
- 取扱商品
販売: 新品・中古トレーディングカード
買取: トレーディングカード
- デュエルスペース: 最大96席(当面は62席で営業)
- 営業時間 平 日: 12:00~21:00
土日祝: 10:00~21:00
- 新開橋店の2階
- 定期的にイベントや公認大会を開催予定



トレカ販売・買取

中古トレカ買取

中古トレカ販売

新品トレカ販売

遊戯王

遊戯王

WANTED WANTED

買取かわら版 買取かわら版

コロナ対策も実施した、デュエルスペース

長良店改装開店

2020年11月20日(金) リニューアルオープン

長良店改装（物販テコ入れ）

- 2020年11月20日（金）リニューアルオープン

- 延床面積：500坪（増減なし）

- 売場面積：450坪（改装前433坪）：17坪増

※売場面積：「アクトスWill_G」（134坪）含む

取扱商品 本、文具・雑貨、ふるほん、玩具、トレカ、
買取（本・ゲーム）

- 営業時間 10:00～24:00

- 駐車台数：67台

長良店改装の主な概要

- ・競合店「自由書房鷺山店閉店(6/21)」以降、売上が急上昇。
- ・マーケット内シェアを拡大するため、風除室を解体し物販面積を拡張。
- ・各部門を、時流に合わせた売場へテコ入れ改装を実施。
- ・併せて2階カウンターを廃し1階集中レジとし、セルフレジ3台設置。

本・ゲーム
お売り
下さい
本
下さい
三洋堂書店
年中無休 朝10時～夜12時

三洋堂書店
SANCHODOKU

コミック
文庫・雑誌
児童・少年
みるほん

月に何回使っても
月会費2,700円
スポーツクラブ
アクトス

営業時間 朝10:00～夜12:00

三洋堂書店 美田店

貸切会

OGAKI KYORITSU BANK

大垣共立銀行

365

365

セルフレジ

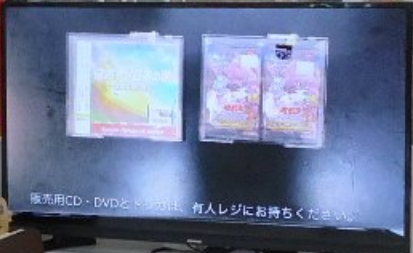
セルフカウンター

メール会員限定
本の購入で

ポイント
11/20
11/30
P3倍

予約受付中

セルフカウンター



2020年12月
新
三洋堂のサービスが
メール会員限定
ポイントが
つかえる
もらえる
10が 200で 10

三洋堂書店のお会計で
三洋堂カード or Pontaカード
どちらかを選んで
ポイントが
つかえる
もらえる
10が 200で 10

本日
セルフレジ
ご利用で
3%

本日
セルフレジ
ご利用で
3%

本日
セルフレジ
ご利用で
3%

本日
セルフレジ
ご利用で
3%

販売用CD・DVDと雑誌は、有人レジにお持ちください。

予約受付中

2021年
カレンダー
予約受付中

セルフカウンター

3%

3%

3%

3%



檀原神宮店改装開店

2021年2月5日(金)リニューアルオープン

榎原神宮店改装

- 2021年2月5日(金)リニューアルオープン
- 延床面積:501坪(増減なし)
- 売場面積:382坪(//):レンタル部門撤退(76坪)

※部門売場面積の増減は次ページ記載

- 取扱商品 本、文具・雑貨、ふるほん、セルAV、TVゲーム・トレカ
- 営業時間 9:00~21:45(2021/01/18より変更)
- 駐車台数:45台

改装前

本, 160

文具, 50

レンタル, 76

古本, 44

■ 本 ■ 文具 ■ セル ■ レンタル ■ ゲーム ■ 古本 ■ カウンタ

改装後

本, 192

文具, 94

古本, 59

0% 10% 20% 30% 40% 50% 60% 70% 80% 90% 100%



改装の概要

部門	改装の主な内容
書店	文芸書、人文書、ビジネス書、資格書、面陳・新刊陳列スペースの確保
	児童書、語学・学参、コミックスパン拡張
古本	ふるほんプラス店化で「雑誌・学参大幅拡大(23スパン増)」
文具	坪売最高クラスの榎原神宮店の売場拡大
	たじみ文具館につぐスパン数と品揃えで、売上No.1を目指す

三洋堂書店

MEDISITE

三洋堂書店 檀原神宮店



車いす
利用可



禁煙
No smoking
火気厳禁
飲食禁止
持ち込み厳禁



ちえとまなぶ

学習参考書

コミック・ラノベ

キャンペーン

三洋堂でもっとお得に！
この機会にお買い求めを！

ネット注文しても
日中不在で
再配達ばかり...



三洋堂サイトの
特設サービス!!

5倍

キャンペーン

三洋堂でもっとお得に！
この機会にお買い求めを！

ネット注文しても
日中不在で
再配達ばかり...



三洋堂サイトの
特設サービス!!

5倍

キャンペーン

三洋堂でもっとお得に！
この機会にお買い求めを！

ネット注文しても
日中不在で
再配達ばかり...



三洋堂サイトの
特設サービス!!

5倍

キャンペーン

三洋堂でもっとお得に！
この機会にお買い求めを！

ネット注文しても
日中不在で
再配達ばかり...



三洋堂サイトの
特設サービス!!

5倍

INFORMATION

文具・雑貨

ちえとまなぶ
ちえとまなぶ
ちえとまなぶ
ちえとま

ちえとまなぶ





新本
国内作家文庫
雑誌文庫

ふるほん
文庫

ふるほん
文庫

ふるほん
文庫

ふるほん
文庫

ふるほん
少女コミック

ふるほん
文芸書・実用

ふるほん
リニューアル
お得なふるほんで
まとめ買い!!
日替価格化中

ふるほん
リニースタイル

この物語に
出会うことができて
本当に良かった。
読んでくれる人
に出会ってほしい。
読んでほしい人
に出会ってほしい。
読んでほしい人
に出会ってほしい。

思いきり泣きたい夜に
いらしてください

第1位
読者メーター
OF THE YEAR 2009

マカン・マラン
古内一絵
二十三日の夜食カク

キャン
お前の
思い込み
を
壊す
ために
あんなに
がんばる
作家は
ほかに
いない
5巻

高値買取中
LARGELY BUYING

ふるほん
文庫
人文作家

お買物カ
ゴ
ご入場の際は
ご協力ください

檀原高校 書店クラブ

とは??

檀原高校が
立ち上げた新しい
部活動です。

「書店」の中で活動する部活動です。

三洋堂書店内に設けていただいたこの“部室”で、
本のポップ作りや「書店クラブおすすめ本コーナー」
の準備等をします。

活動している時は気軽にお声がけください！

「本」を通しての交流を目指します。

「高校生に読んでほしい一冊」を皆さんにアンケ
ートしたり、書店クラブがおすすめする本を掲示
したりして、本を通してたくさんの方々と交流をし
たいと考えています。

私たちの活動やアンケートに
ご理解、ご協力をお願いいたします！

檀原高校 書店クラブの活動を支援

2F 本

地元の本

さん

雑貨

地元の本



A large wooden bookshelf filled with various books, primarily local titles. The books are arranged in several rows, with some larger books standing upright and others lying flat. The titles are diverse, including children's books, cookbooks, and local guides. The shelf is set against a light-colored wall.

「本のついで」
読者のみなさんに読んでほしい本をご紹介します。

1. 地元の本
2. 児童書
3. 料理書
4. 健康書

私たちが選んだ本の中から、
心に残る本をご紹介します！

書店めぐり

727番
はじめての読者さんへ
あそびのコーナー



A small sign with a QR code and a photo of a person. The text is in Japanese and mentions '727番' and 'はじめての読者さんへ'.

お得な情報
発信中!!
メール会員限定!!

一連高校
書店めぐり
とは??

「書店めぐり」は、地域の書店を巡るイベントです。
読者のみなさんに読んでほしい本をご紹介します。
また、地域の書店を巡ることで、地域の文化や生活を知ることができます。

私たちの活動やアンケートに
ご賛同、ご協力をお願いいたします!

一連高校
書店めぐり

書店めぐり
今日のテーマ
Stay Home



A sign with a coffee cup and a book cover. The text includes '書店めぐり' and '今日のテーマ Stay Home'.

名探偵
オリエント



A display of books and a book cover. The text includes '名探偵' and 'オリエント'.

入札箱



A blue box for donations or entries. The text includes '入札箱'.

1月
9日
21時4
に開催予定です



三洋堂Web-shop OPEN！

2020年9月1日(火)

Yahoo!ショッピング内

詳しくはこちら ▶



Yahoo!ショッピングに 「三洋堂Web-shop」を出店

三洋堂でしか手に入らない、オリジナル特典付商品
を販売し、**全国47都道府県 制覇!**

Y!ショッピング

17ポイント

三洋堂Web-shop

カテゴリ | ランキング | オススメ | ストア情報 | 問い合わせ

2020年9月発売
ヒプノシスマイク
三洋堂限定カード付

価格: 2,200円 (税込)
送料: 愛知県は送料550円

順	県	件数
1	東京都	492
2	愛知県	281
3	神奈川県	280
4	大阪府	210
5	埼玉県	209
6	千葉県	182
7	北海道	131
8	静岡県	108
9	福岡県	82
10	兵庫県	81
11	岐阜県	58
12	京都府	56
13	茨城県	53
14	新潟県	52
15	群馬県	50
16	宮城県	48

順	県	件数
17	三重県	41
18	福島県	40
19	岡山県	37
20	広島県	37
21	栃木県	37
22	長野県	31
23	富山県	31
24	熊本県	29
25	山形県	28
26	愛媛県	24
27	石川県	24
28	鹿児島	23
29	秋田県	23
30	香川県	22
31	山口県	22
32	奈良県	22

順	県	件数
33	岩手県	21
34	滋賀県	20
35	青森県	18
36	高知県	17
37	長崎県	17
38	大分県	16
39	宮崎県	15
40	佐賀県	15
41	沖縄県	14
42	山梨県	14
43	徳島県	12
44	福井県	12
45	島根県	9
46	和歌山	9
47	鳥取県	8

三洋堂書店Webサイト リニューアルOPEN！

2020年12月1日(火)

詳しくはこちら ▶



<https://www.sanyodo.co.jp/>

三洋堂サイトリニューアルの目的

「あらたなであいのおてつだい」を推進するため、

サイトを大幅にリニューアル。

スマホでのご利用に特化したサイトとして、

お客様により便利なお買い物を提案。



2021年5月現在
約5万人が利用

スマホに特化したサイトに変更

新しい三洋堂サイトの特徴

- 「会員カードのデジタル化」「会員限定クーポンの発行」「マイ店舗の在庫状況の表示」などにより、お客様と「**スマホでつながる**」機会を増やします。
- ネットと店頭を連動**させたフェアを展開。**ライター**の個性を出した記事を蓄積して、**販売促進機能を強化**。
- サイトでの注文や予約を可能**にし、**クリック&コレクト**によって**お客様の煩わしさを解消**します。
- 「**ネットで注文、お店で受け取り**」を推進。

お客様と 「スマホでつながる」機会を増やします



マイ店舗の在庫状況

※在庫状況は2021年03月19日時点のものです。

各務原店	× なし
新開橋店	○ 有り

マイ店舗の登録・変更 >

会員カードやチラシ・クーポンを持ち歩く
必要がなく、すべてスマホ内で完結

サイトで紹介された本は、
登録したマイ店舗の
在庫状況がわかる

ネットと店頭を連動させたフェアを展開 ライターの個性を出した記事を蓄積

店頭フェア

三洋堂新サイト



連動

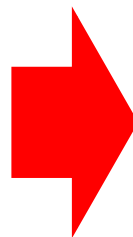


三洋堂ライターお勧め商品やフェアを
店頭と連動してサイトで紹介



サイトでの表示は、お客さまがカスタマイズ可能

クリック&コレクトによって お客様の煩わしさを解消！



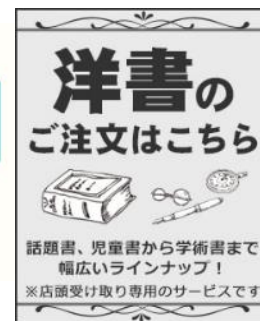
ライターの記事や検索結果から
商品をクリック

そのままスマホで注文
三洋堂で受け取り

従来の「e-hon」サービスも併用し、
宅配での注文や雑誌の定期購読など
豊富なジャンルのネット購入に対応します



ざっしの
毎号留置便
とめ あき びん



自宅への宅配
2,000円以上は
送料無料

雑誌の定期購読
受付

CD・DVDや洋書
も注文できる

※「e-hon」は、株式会社トーハンの運営するオンライン書店で、
My書店として三洋堂書店を登録することが出来る

新型コロナウイルスの影響

新型コロナウイルスによる休業・短縮営業

- 書店全店舗で営業時間を短縮
2020年4月11日～6月中旬
(一部店舗は通常営業)
- スポーツクラブアクトスWill_G全店舗で休業
2020年4月18日～5月29日(愛知県)
(岐阜県、三重県の店舗は5月18日再開)
- 教育事業全店舗で一時休業あり
- 緊急事態宣言下でも、書店の営業は継続

新型コロナウイルス流行の業績への影響

- 短期的には、巣籠り需要の高まりなどにより書店・古本・ゲームにはプラス影響があった
- 長期化しているため、フィットネスへの悪影響が収まらず、会員数が回復していない
- レンタルやセルAVなどで、新作の発売に影響が出ており、売上が低迷している
- 変異株の蔓延など、再流行による自粛や経済活動の低下もあり、不透明な状況が続く

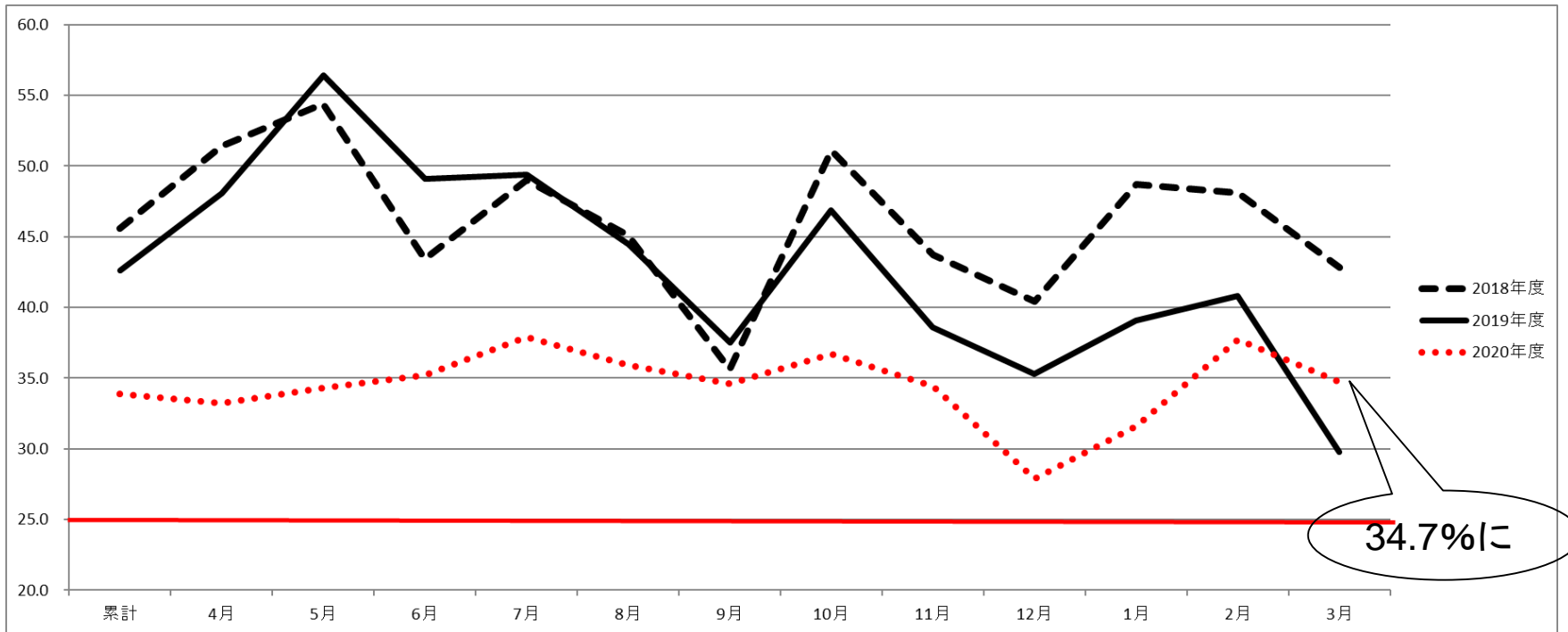
収益力強化の取り組み

(1) 返品率の改善

- 今期は、売上の増加に伴い、送品は維持されたが、返品は抑制できている
- 2020年度の年間累計の返品率は、33.9%となった。
- 2020年3月 29.8%⇒2021年3月 34.7%
- 返品率の目標値は25%である。
- 引き続き、トーハンと協力し、総返品の物量抑制に注力。経費の削減につなげる。

(1) 返品率の改善

返品率の推移の前年比較



- 2019年8月から、トーハンと協力し、送返品 of 適正化を開始。

(2) セルフレジ導入

統合セルフレジ 15店導入

「セルフレジ」を累計61店舗に導入済

2020年度は統合セルフレジを中心に導入。

(売上の上位店は、レンタルセルフレジから統合セルフレジへの移行を優先)

* 統合セルフレジ

レンタル、物販を同時に取扱い可能なセルフレジ

(2) セルフレジ導入

既存店	2019.3末	2020.3末	2021.3末
導入店	20店舗	46店舗	61店舗
レンタルのみ	15店舗	16店舗	3店舗
統合セルフレジ	5店舗	30店舗	58店舗
未導入店	60店舗	31店舗	13店舗

・2022年3月期の上半期に、新規店(3店)を含めて、導入店舗数は70店舗となる予定。

(3) 営業時間短縮

22店舗の営業時間<短縮>を実施

短縮	店舗数	店舗名
1時間	21店舗	高月店、白塚店、八日市店、豊さと店、名張店、こくふ店、大和店、土岐店、本新店、市原牛久店、知立店、富田店、南濃店、本巣店、生桑店、高富店、星川店、ひしの店、上前津店、中野橋店、いりなか店
2時間	1店舗	檀原神宮店

備考：前年営業時間短縮 15店

(4) 営業時間延長

4店舗の営業時間<延長>を実施

延長	店舗数	店舗名
30分	1店舗	平群店
1時間	3店舗	香芝店、せき東店、大安寺店

- ・開店時間を早めて、お客様の行動に合わせております。

(5) キャッシュレス決済の導入



- ・PayPay、LINE Payは2019年12月に、auPAYは2020年2月にそれぞれ導入
- ・d払いは、2020年6月に導入
- ・セルフレジでの利用も推進
- ・金額ベースで、キャッシュレスの比率はクレジットを含めて25%前後で推移

(6) 古本の「キャッシュレス買取」全店スタート

買取はもう、店内で
待つ必要ナシ!

三洋堂書店 店頭にて受付
キャッシュレス買取

手数料
無料

査定結果が
ショートメールで届く

LINE
Pay

買取金は
キャッシュレスで受取

受付時に「キャッシュレス買取で」とお伝えください

詳しくは三洋堂サイトへGO▶

① 利便性向上による買取増が期待できる

⇒お客様は店内にて待つ必要なし!

② 買取業務の平準化による、作業効率化

⇒店舗は繁忙時に品出しや接客など他の作業ができる

2021年3月に全店に導入済

IV. 2022年3月期 今後の取り組み

シャオ西尾店(愛知県西尾市)

- 2021年4月29日(木)オープン 延床面積 397坪
- 売場面積 319坪
- 取扱商品 本、古本、文具・雑貨、玩具、
CD・DVD、TVゲーム、トレカ
買取:本、ゲーム
- 営業時間 平日:10:00~20:00
- 駐車台数 900台(共用)
- おしろタウン「SHAO(シャオ)」内の2階

※スポーツクラブアクトスWill_Gは、190坪で、6月1日にオープン予定

※西尾市の2店舗目



SHAO

本
三洋堂書店
4/29 OPEN
6/13 OPEN
月会費 2,970円
スポーツクラブ アクトス

ミッキーのクリーニング

EARTH KIDS

EARTH KIDS

¥150
¥320



文庫
20

文具

女性誌
暮らしの雑誌
20

キャン
ペーン

20

あまごまご

20

女性誌

庫グッズ

20

20

ちえとまなぶ
三洋堂書店

ふみもの
児童文庫

旅行ガイド

サンパップ



0-1歳の絵本

2-3歳の絵本





キャラクター

ファンシー
文具

おもしろ

ぬりえ・おえかき

キャン
ペン

三洋堂のお得
ご賞品、お買い求め

4/29(水)~5/9(日)

新本
P3倍

4/29(水)~5/9(日)
新本
P3倍

お買い求め
ご賞品、お買い求め

三洋堂書店

キャン
ペン
新本
P3倍

キャン
ペン
新本
P3倍

ふる
ほん
青年
コミック

ふるほん

ふるほん
セール
気になる
おの本
お得に買える
4/29日→5/5日
ふるほん
全品
20%OFF

ふるほん
セール
気になる
おの本
お得に買える
4/29日→5/5日
ふるほん
全品
20%OFF

お願い
新型コロナウイルス
感染拡大防止のため
立ち読みは
ご遠慮ください
ご理解・ご協力のもと
宜しくお願いします

ふるほん
セール中!!

ふるほん
セール中!!

ふるほん
セール中!!

ふるほん
セール中!!



Will_Gは6月1日オープン





鳥居松店トレカコーナー導入

- オープン: 2021年5月15日(土)
- 店舗名: 三洋堂トレカ館 鳥居松店
- トレカコーナー面積: 40.8坪(導入前 約1坪)
- 取扱商品
販売: 新品・中古トレーディングカード
買取: トレーディングカード
- デュエルスペース: 最大68席
- 営業時間 平 日: 13:00~21:00
土日祝: 10:00~21:00
- 三洋堂書店鳥居松店の2階
- レンタル売場を撤去した跡地に導入

三洋堂トレカ館

Pokémon
Card Game

ポケモンカードゲーム

Pokémon
Card Game

ポケモンカードゲーム

KONAMI

加速するデッキの軌跡を重ね、
新たな決闘を紡ぎだせ!!



遊
デュエル
ANIMATION
21

6月12日
希望小売価格: 1680円
●1パック5枚入り
全49種
ウルトラレアカード...5種
ノーマルカード...

コロナ対策も実施

- ・席の間引きで密を防止
- ・飛沫感染防止パネルの設置
- ・消毒液の設置
- ・イベントは当面自粛



菰野店

- ・所在地：三重県三重郡菰野町（こものちょう）
- ・開店予定：2021年5月28日（金）
- ・売場面積：379坪
- ・TSUTAYAブックスクウェア菰野店2021年3月28日閉店に合わせ、イオンタウンに居抜き出店
- ・取扱部門：販売（本、文具・雑貨・玩具、レンタルDVD・CD・コミック、セルCD・DVD、古本、トレカ、ゲーム）、買取（古本、ゲーム）
- ・トレカコーナーを7月にオープンする予定



本・ゲーム
お売りください

本 三洋堂書店
文具・雑貨 ふるほん DVD・CD
レンタル TVゲーム トレカOPEN 7月末予定

レンタル会員募集
専攻受付実施中!!

三洋堂書店 5/末 OPEN予定

レンタル
保入

營業時間外
返却BOX
第12号~15号
營業時間外、必ず
専用返却BOXに返却
してください(返却時間
は18時です)

三洋堂書店



「スマ本屋」名鉄神宮前店

- 所在地：名古屋市熱田区
- 開店予定 2021年7月20日（予定）
- 売場面積 57坪（予定）
- 名鉄「神宮前」駅の2階改札出口正面
- 乗降客数 33,766人（2019年）
- 乗車人数 16,555人（2018年）
- 高生産性指向の小型店として実験的要素にトライする予定、クリック&コレクトの拠点としたい
- 取り扱い商品 本、文具、セルAV

スポーツクラブ アクトスWill_G

2022年3月期上期予定

店舗名	開店予定日	備考
シャオ西尾店	2021年6月1日	190坪

ブックバラエティストア

- 新本と古本を併売するハイブリッド型書店を核とした店舗
- 古本で「お値打ち」を訴求
- 大型の文具・雑貨売場で「楽しさ」を演出
- 「学びたい」、「健康でありたい」といったニーズに合わせて、フィットネスや教室を併設
- これらを組み合わせ、顧客に独特の価値を提供する業態

V. 2022年3月期 業績予想
(2021年4月~2022年3月)

2022年3月期 連結業績予想

(単位:百万円、%)

	計画	2021.03	前年差	前年比
売上高	19,500	20,885	△1,385	93.4%
売上総利益	5,980	6,374	△394	93.8%
営業利益	150	636	△486	23.6%
経常利益	200	669	△469	29.9%
当期純利益	50	187	△137	26.7%

- ・引き続き新規店の他、新規事業や業務効率化への積極的な投資により経費が嵩む見込みです。
- ・収益認識の会計基準の適用に伴い、文具を始め各部門の売上高は減少する見込みで、上記の前年対比は、前提が異なるため、参考数値となります。(消化仕入、ポイント制度の影響を想定) ¹⁰⁰

設備投資の内訳

(単位:百万円)

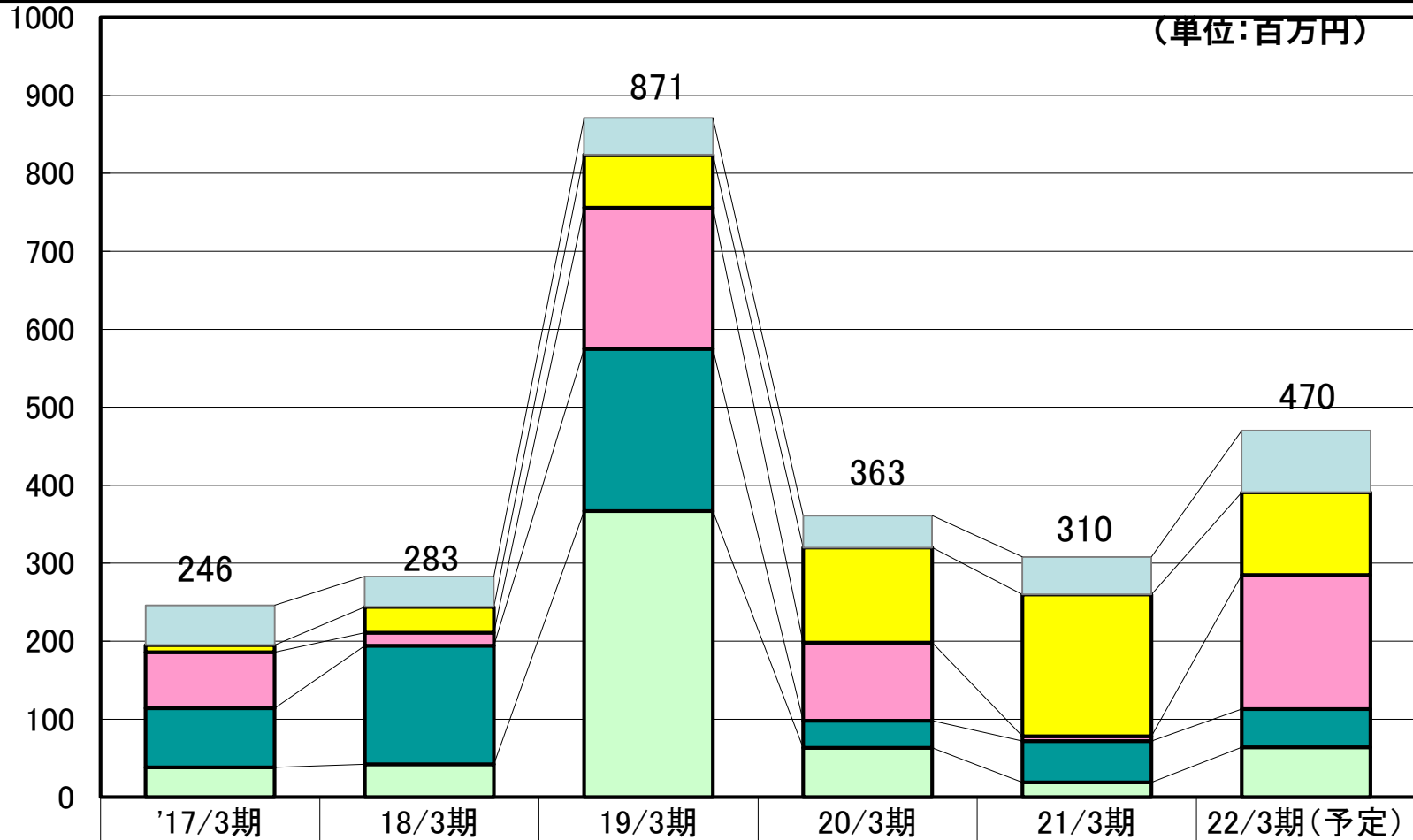
	20年3月	21年3月	22年計画	増減
新規出店による投資	100	6	172	166
情報システム投資	122	182	106	△76
改装等	35	53	49	△4
新規事業投資	63	19	64	45
その他	41	48	79	31
設備投資計	363	310	470	160

減価償却費	421	366	345	△21
-------	-----	-----	-----	-----

・前事業年度は、セルフレジやWebサイトリニューアルの他、基幹システムのリプレースなど、システム関連の投資を実施いたしました。

・当事業年は、新店の投資やフィットネス事業などの新規事業の他、店舗の改装を予定しております。また、Webサイトへの追加投資を実施する予定です。

設備投資 推移



■ その他	51	39	47	41	48	79
■ 情報システム	9	33	68	122	182	106
■ 新規出店	72	17	181	100	6	172
■ 改装等	76	152	208	35	53	49
■ 新規事業	38	42	367	63	19	64

2022年3月期 投資のまとめ

- 設備投資総額 4億70百万円(予定)
- 新店への投資を始め、一定水準の投資を継続
- フィットネスや教育など新規事業への投資
- Webサイトへの追加投資を実施し、Webマーケティングを推進
- 書店や古本、トレカの売場の改装を予定
- 上期に統合セルフレジを14店舗に導入予定
- 勤怠システムを刷新予定

※上記は、保証金や経費などを除外した設備投資金額

2022年3月期 出退店見込

2022年 3月期	出店	閉店
店舗数	4店	2店

□ 出店予定(確定分)

店名	開店年月	所在地	立地	売場面積
シャオ西尾店	2021年4月	愛知県西尾市	インショップ型	319坪
菰野店	2021年5月	三重県菰野町	インショップ型	379坪
名鉄神宮前店	2021年7月	名古屋市熱田区	駅前型	57坪

□ 退店予定(確定分)

店名	閉店年月	所在地	立地	売場面積
未定				

出退店推移

	2016年 3月期	2017年 3月期	2018年 3月期	2019年 3月期	2020年 3月期	2021年 3月期	2022年 3月期 見込み
出店	1店 2校	2店 2校	1店 2校	2店	1店	1店	4店
閉店	5店	2店	1店	5店	4店	4店	2店
期末 店舗数	83店 2校	83店 4校	83店 6校	80店 4校	77店 3校	74店 3校	76店 3校
1店舗 当たり 売場面積	422坪	425坪	411坪	412坪	417坪	419坪	—

※期末店舗数のうち、校数は実際の教室数を表します。

2022年3月期 注力する課題

Webマーケティング拡大(スマホ連携)

- ・リニューアルしたWebサイトを、更にマーケティングに活用するインフラへの積極投資

隣接事業の開発

- ・既存事業に隣接する新規事業への投資

既存事業の収益向上、生産性向上

- ・新本と古本のハイブリッド型書店を推進
- ・セルフレジの稼働率の向上
- ・書籍・雑誌の返品率を減らして作業を削減

VI. 2022年3月期 株主還元

株主還元(配当)

・2021年3月期実績

中間、期末とも無配といたしました。

2022年3月期につきましても、新型コロナウイルス感染症の影響から先行き不透明である点と、事業展開への資金確保を優先するため、中間・期末とも無配を予定しております。

※何卒ご理解のほど、よろしくお願いいたします。

株主優待について

(変更なし)

★三洋堂グループの株主優待

■特典その1

図書カードの進呈

(1年以上継続保有対象)

保有株式数	図書カード
100株以上200株未満	1,000円×年2回
200株以上	2,000円×年2回

■特典その2

株主様優待カードを進呈(※9月末現在の株主様)

(三洋堂書店でのレンタル割引と販売割引がご利用できます)

	株主様 優待カード	シルバー カード	ゴールド カード	スーパー ゴールドカード	プラチナ カード
保有 株式数	100株以上 200株未満	200株以上 1,000株未満	1,000株以上 2,000株未満	2,000株以上 10,000株未満	10,000株 以上
レンタル割引	20%	30%	40%	50%	60%
販売割引	2%	3%	4%	5%	6%

これから三洋堂書店が目指すもの

(2008.05.28)

ブロードバンド時代でも
顧客に**必要とされる**三洋堂書店

1. 収益を映像・音楽コンテンツに依存しなくても
成立する三洋堂書店

2. カスタマー ソリューション ビジネスで
顧客の手間や煩わしさを**解消する**三洋堂書店

3. 顧客に独自の「お値打ち」「御利益」「利便性」を
提供する三洋堂書店