



KOBE BUSSAN CO., LTD.



平成 27 年 2 月 24 日

各 位

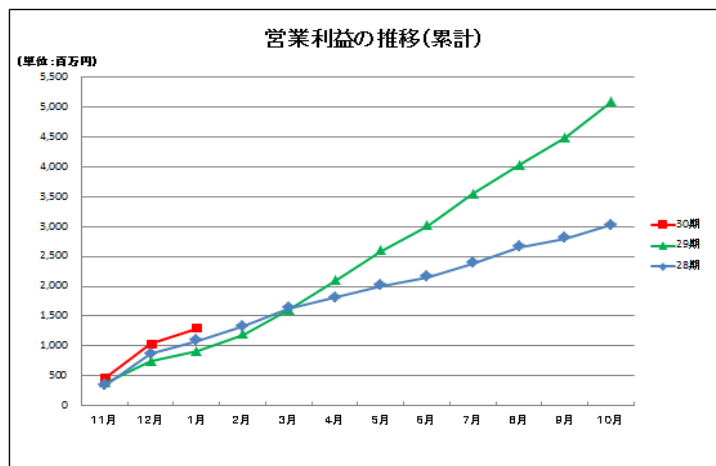
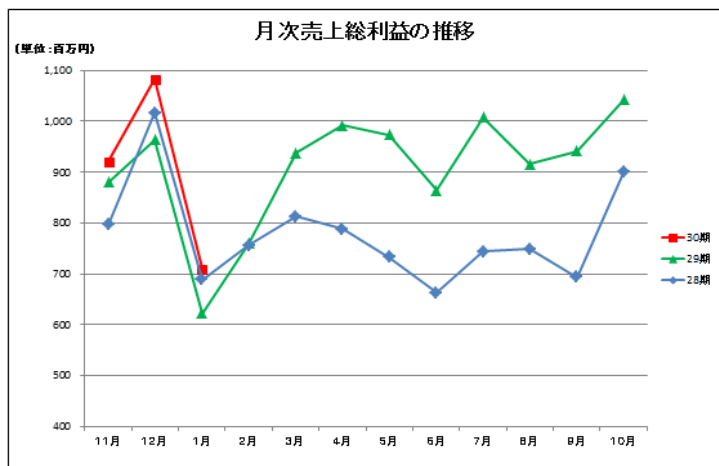
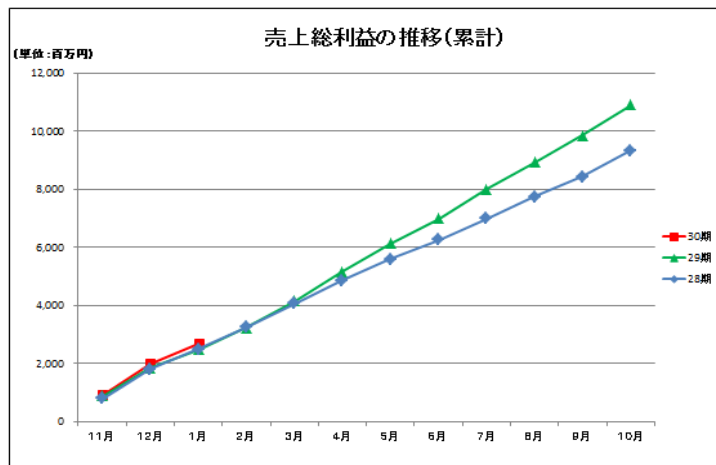
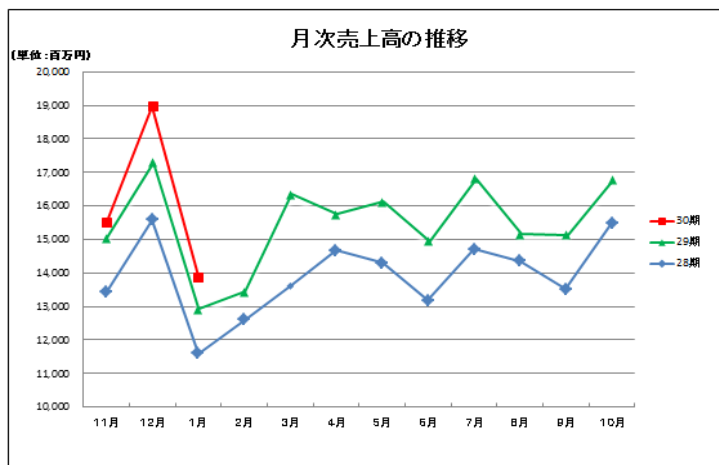
会 社 名	株 式 会 社 神 戸 物 産
代 表 者 名	(コード番号：3038 東証第 1 部)
問 合 せ 先	代表取締役社長 沼田 博和
	取締役兼
	経営企画部門 部門長 矢合 康浩
	TEL 079-496-6610

月次 IR ニュース

当社の平成 27 年 1 月の個別ベースの売上高、営業利益についてお知らせいたします。なお、開示する実績につきましては速報値であり、監査法人による監査を受けておりませんので、四半期・本決算の数値と異なる場合は、更新時に適宜修正いたします。

記

1. 業績（速報値）



2. 業務スーパー月次出店数

		11月	12月	1月	2月	3月	4月
直轄エリア	出店数	2	3	0			
	退店数	1	1	0			
	店舗数	391	393	393			
地方エリア	出店数	2	1	0			
	退店数	-	-	1			
	店舗数	295	296	295			
FC店舗数合計		686	689	688			
直営店舗数合計		2	2	2			
総店舗数		688	691	690			
		5月	6月	7月	8月	9月	10月
直轄エリア	出店数						
	退店数						
	店舗数						
地方エリア	出店数						
	退店数						
	店舗数						
FC店舗数合計							
直営店舗数合計							
総店舗数							

3. 当社から「業務スーパー」店舗への出荷実績（前年対比）

(単位：%)

		11月	12月	1月	2月	3月	4月
直轄エリア	既存店	104.9	104.0	104.2			
	全店	107.4	105.9	106.1			
地方エリア	既存店	107.2	104.1	107.4			
	全店	110.4	108.2	111.2			
合計	既存店	105.5	104.1	105.0			
	全店	108.2	106.5	107.4			
		5月	6月	7月	8月	9月	10月
直轄エリア	既存店						
	全店						
地方エリア	既存店						
	全店						
合計	既存店						
	全店						

※商品の出荷実績のため、ロイヤルティ・什器売上高等が含まれておりません。

4. 売上高前年同月比の推移（(株)神戸物産売上高）

(単位：%)

11月	12月	1月	2月	3月	4月
103.2	109.7	107.5			
5月	6月	7月	8月	9月	10月

5. 概況

平成 27 年 1 月度における月次業績ですが、当月の個別売上高は前年同月比 **107.5%** の **138 億 89 百万円**、営業利益は同 **174.1%** となりました。また、既存店売上高が同 **105.0%**、全店売上高は同 **107.4%** で推移致しました。

また、業務スーパーは 2000 年の FC 第 1 号店開店より 15 周年を迎えることとなりました。これも一重に株主様・お客様をはじめ多くの皆様のお力添えの賜物と存じます。

感謝の気持ちを込めまして、2 月 15 日から 4 月 19 日まで「業務スーパー15 周年記念セール」を実施させて頂いております。

当社は、引き続き「**六次産業『真』の製販一体**」というグループとしての目標を達成するため、国内外の農畜水産事業の強化、「**安全・安心**」を徹底するための商品管理、消費者ニーズを捉えたオリジナル商品の製造に注力し、ムダ、ロス、非効率を徹底的に排除したローコストオペレーションの実践により、高品質で魅力のある商品をベストプライスでご提供してまいります。

以上