

株式会社ハブ

東証第一部 3030

2022年 2 月期  
第 1 四半期 決算補足説明資料

2021年 7 月14日

# CONTENTS

1. 2022年2月期 1Q TOPICS
2. 決算概要
3. 足元のご報告

# 2022年 2 月期 1 Q TOPICS

# 2022/2期 1Q TOPICS

①株式会社ミクシィとの業務提携に関する基本契約締結

⇒ ミクシィとの協業推進部署「アライアンス事業本部 事業提携部」の設置  
ハブよりミクシィへ、ミクシィよりハブへ、相互人員参画

②Tech Growth Capital有限責任事業組合との投資契約締結  
同組合を割当先とする普通株式の発行

⇒ 発行新株式数：1,564,900株      調達資金：999,971,100円

③金融機関からの借入れ及びコミットメントラインに関する契約締結

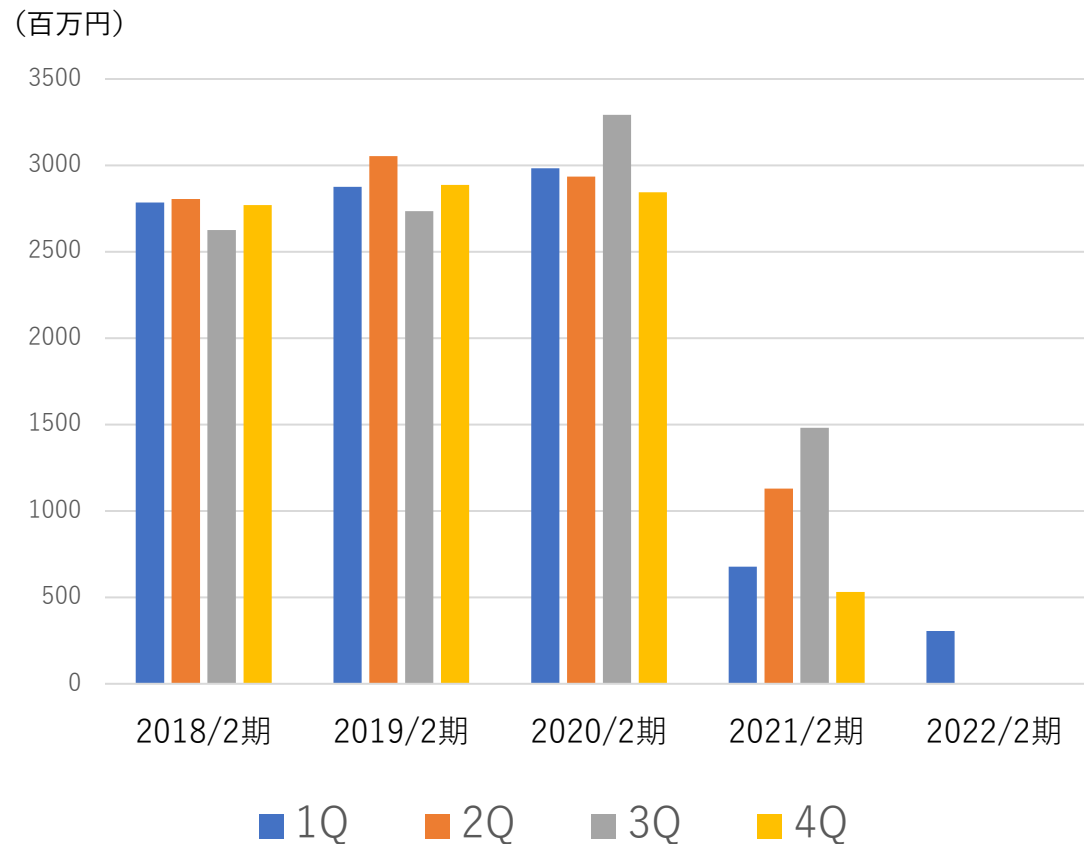
⇒ 借入：13億円      コミットメントライン：30億円

# 決算概要

# 四半期売上高・純利益推移

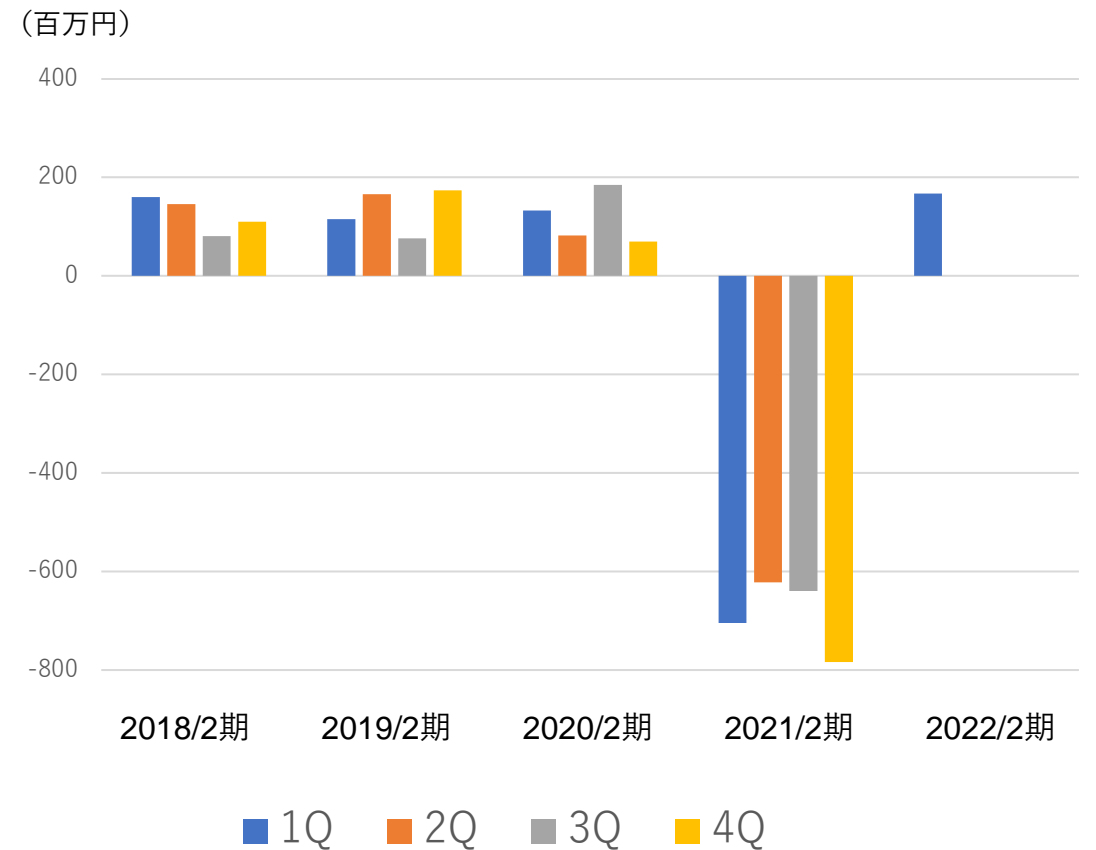
## ■ 四半期売上高

2022/2期 306百万円 (対前年同期比▲54.8%)



## ■ 四半期純利益

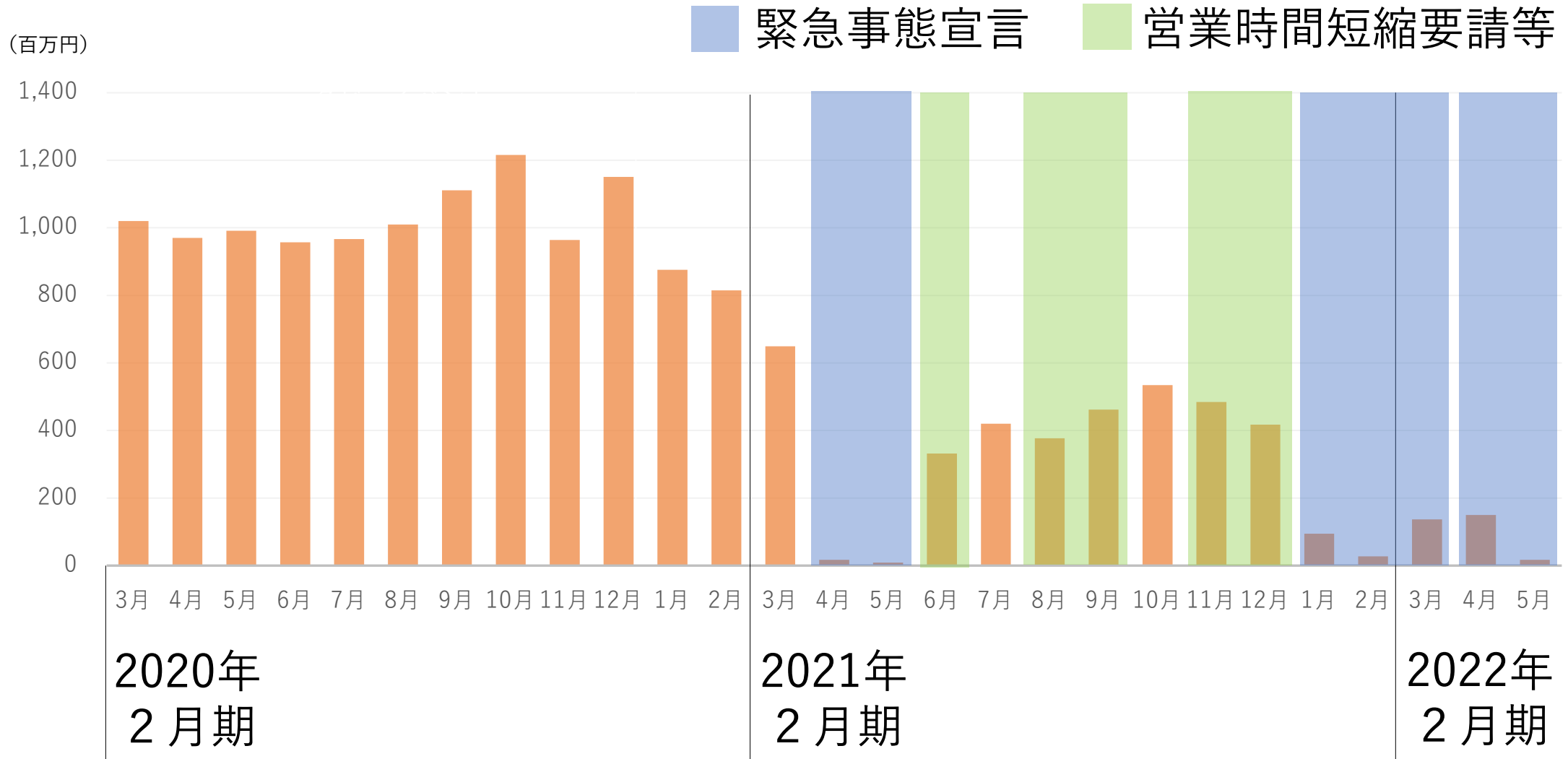
2022/2期 167百万円 (対前年同期差+872百万円)



# 月次動向

## ■全店売上高推移

2022/2期 1Qも限定的営業により大幅な減収に



# 業績サマリー

## PL 全社的なコストカット（損益分岐点の改善）及び助成金・協力金の活用により利益確保

	2019/2 1Q	2020/2 1Q	2021/2 1Q
売上高	2,876	2,982	677
売上原価	761	792	181
原価率	26.5%	26.6%	26.7%
販売費及び 一般管理費	1,965	2,017	739
販売管理費率	68.3%	67.6%	109.2%
営業利益	169	190	▲239
営業利益率	5.9%	6.4%	—
経常利益	168	195	▲240
経常利益率	5.8%	6.5%	—
特別利益	—	—	308
特別損失	—	1	724
当期純利益	115	133	▲705
当期純利益率	4.0%	4.5%	—

・ 聖域なきコストカットの実施

・ 雇用調整助成金 308  
・ 営業時間短縮協力金 —

・ 店舗閉鎖損失 26  
・ 臨時休業による損失 697

2022/2 1Q	(百万円)
306	
95	
31.1%	
579	・ 聖域なきコストカット継続
189.4%	
▲367	
—	
▲369	
—	
1,053	・ 雇用調整助成金 301 ・ 営業時間短縮協力金 751
555	・ 店舗閉鎖損失 — ・ 臨時休業による損失 555
<b>167</b>	
54.6%	



# 業績サマリー

## ■ BS

- ・ 財務基盤強化のため第三者割当増資及び借入を実施
- ・ 2021/2期コロナ禍対応により悪化した有利子負債比率を80%を下回る水準まで低減

	2019/2期	2020/2期	2021/2期	2021年5月31日	(百万円)
流動資産	2,420	2,007	2,333	3,178	
固定資産	3,482	3,932	3,370	3,284	
資産合計	5,903	5,940	5,703	6,463	
流動負債	1,367	1,392	3,003	2,048	
短期借入金	53	29	1,400	800	
固定負債	317	288	1,269	1,817	
長期借入金	29	—	461	903	・ 2021年4～5月 13億円の借入
負債合計	1,684	1,681	4,273	3,865	
純資産合計	4,218	4,259	1,430	2,597	
資本金	631	631	631	1,132	
資本剰余金	195	195	195	694	・ 2021年4月 第三者割当増資 約10億円の実施
負債純資産合計	5,903	5,940	5,703	6,463	
有利子負債比率	4.3%	3.6%	150.3%	77.4%	

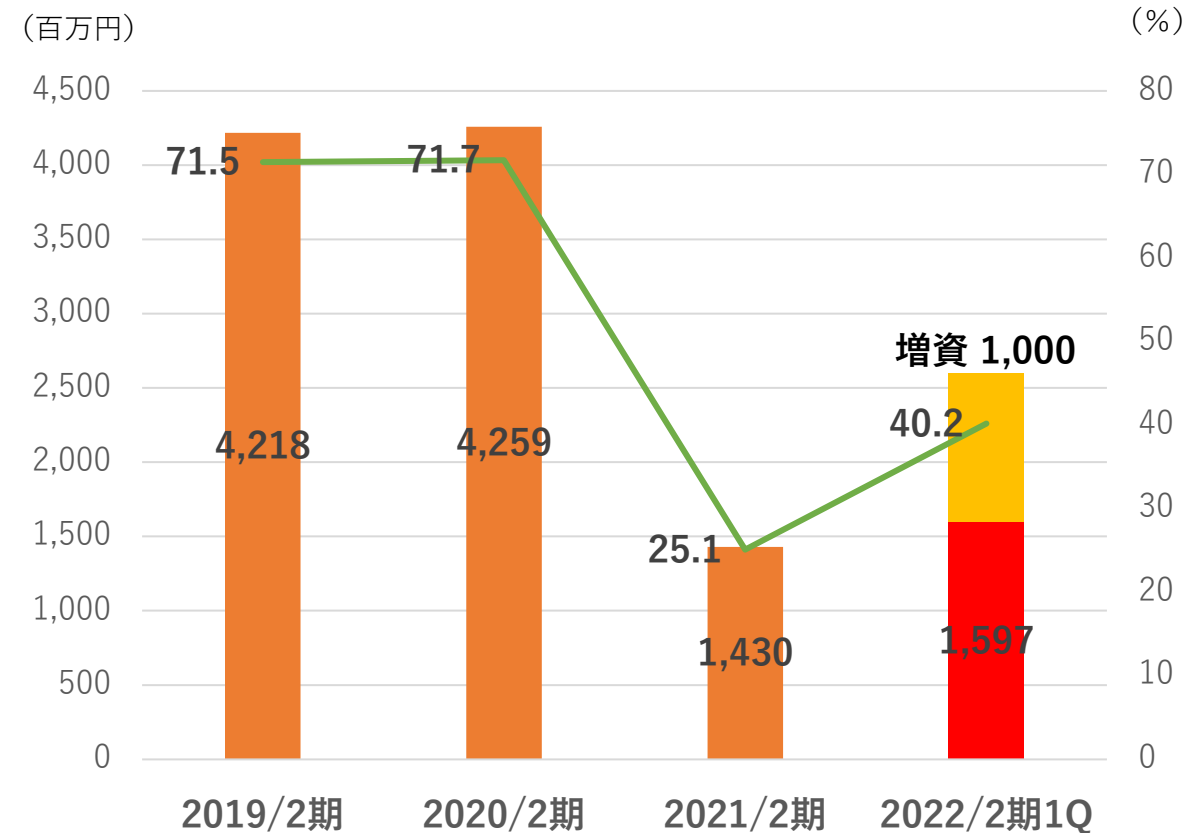
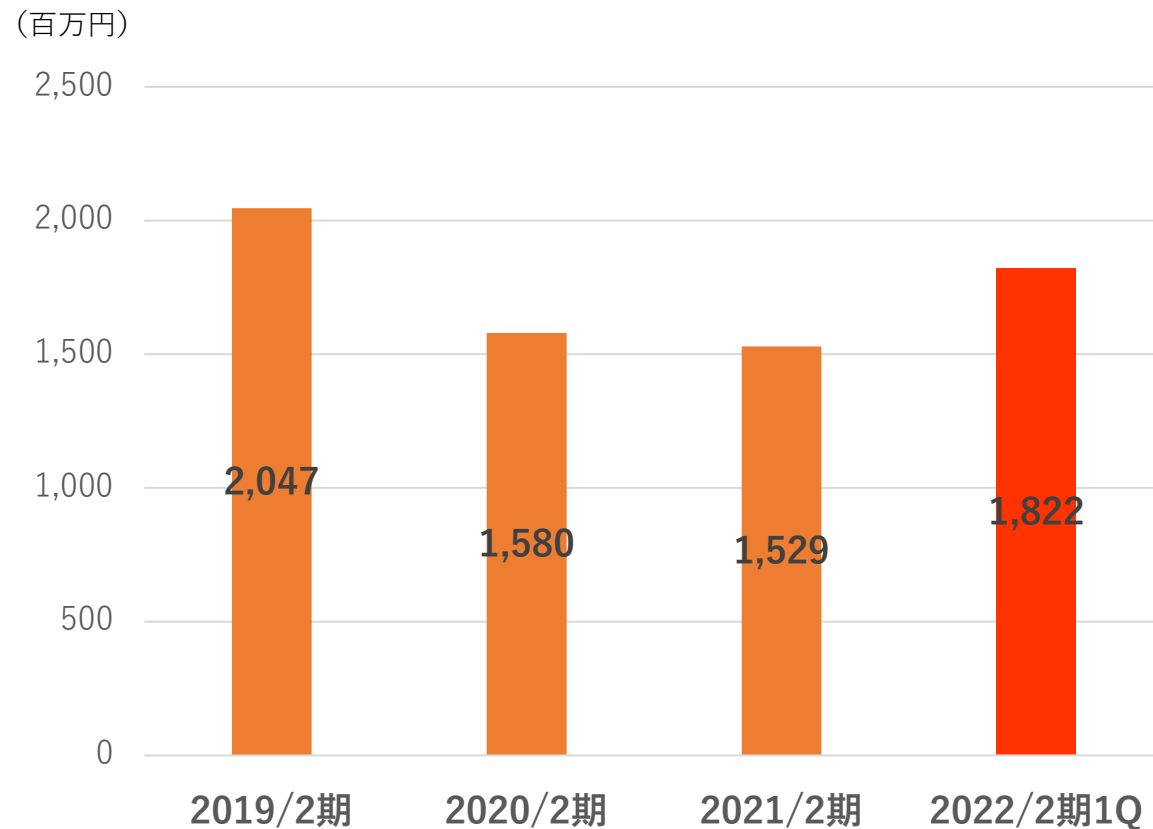
※有利子負債 = 借入金 + リース債務

# 財務基盤の強化

■ 現預金残高

■ 自己資本額・自己資本比率

従来健全な財務体質。コロナ禍によるダメージを増資により一部補完



# 足元のご報告

# 緊急事態宣言等への対応

①関東圏の全店：8月22日まで休業（8月23日より全店営業再開予定）

②その他地域の店舗：営業日数減・営業時間短縮等の限定的な営業

※今後の状況を鑑み機動的に対応を変更してまいります

# 8/23 営業再開へ向けて

## ■現状の店舗人員体制

- ・ 社員 : より高いサービスレベル実現を可能とする過去最高の充足
- ・ クルー : 8/23の営業再開を盤石なものとするため328名の追加募集が必要

社員	人数
ストアマネジャー	101名
サブマネジャー	140名

現状の店舗平均人員 2.37名 ⇒ 過去最高の充足

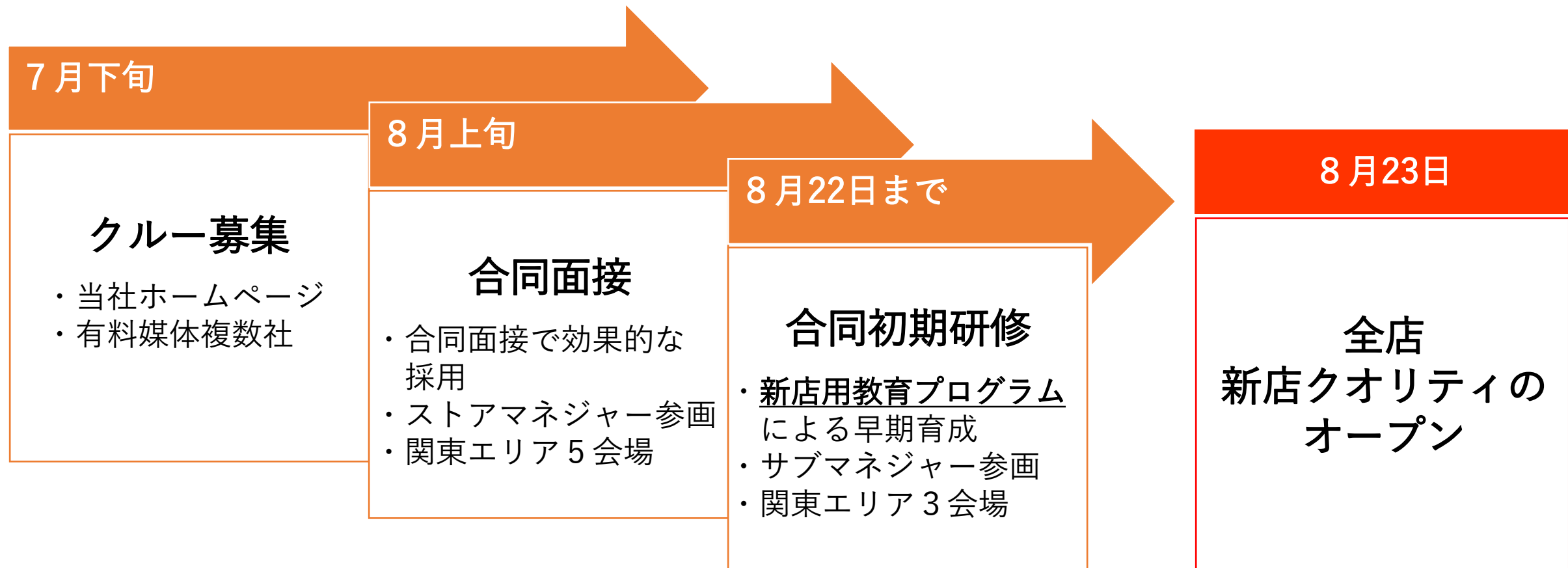
クルー	人数
社保加入クルー	183名
一般クルー	530名

現状の店舗平均人員 6.92名 ⇒ **328名**の追加募集が必要

# 8/23 全店新店クオリティのオープン

## ■盤石な店舗人員体制の構築

8月23日「全店新店クオリティのオープン」へ





IRお問い合わせ先  
株式会社ハブ 広報・IR担当  
TEL: 03-3526-8690  
E-mail: [ir@pub-hub.com](mailto:ir@pub-hub.com)