



2022年6月6日

各位

上場会社名 株式会社アイケイ  
 代表者 代表取締役会長兼 CEO 飯田 裕  
 (コード番号 2722 東証プライム・名証プレミア)  
 問合せ先責任者 常務取締役管理統括 高橋伸宜  
 (TEL 052-856-3101)

## 2022年5月度連結月次情報のお知らせ

2022年5月度の連結月次情報について、下記のとおりお知らせいたします。

## 記

## (5月度売上状況)

当月におきましては、セールスマーケティング事業の売上は減収しましたが、ダイレクトマーケティング事業は、TV・EC・ショップの全ての販路におきまして増収しました。特に、コロナにより大きなマイナス影響を受けてきました、ショップ事業や店舗ルートの上売が回復しております。ITソリューション事業は増収傾向が続いております。

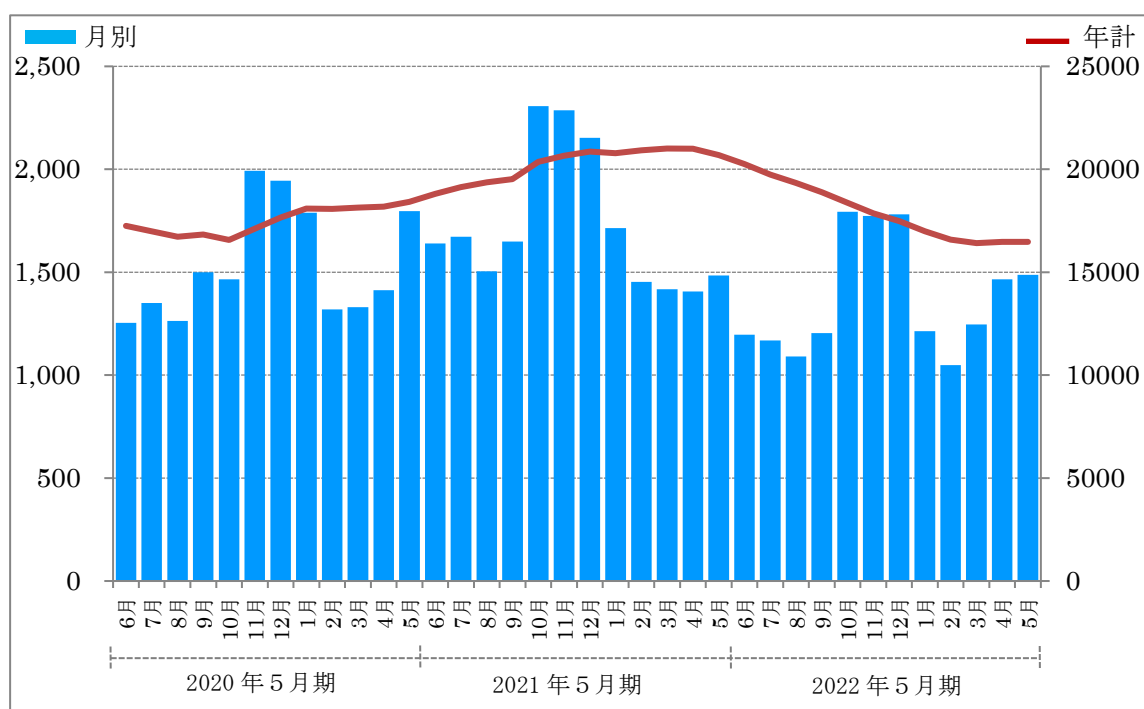
(単位：百万円、%)

		2022年5月度	前年比
連結売上高		1,488	100.3
内訳	ダイレクトマーケティング事業	537	112.2
	セールスマーケティング事業	909	94.1
	ITソリューション事業	41	105.2

(注) 1. 当社は2022年5月期の期首より「収益認識に関する会計基準」(企業会計基準第29号)等を適用しておりますが、本資料の数値には当該適用の影響を含んでおりません。

## 連結売上高推移

(単位：百万円)



- (注) 1. 年計とは過去1年間の売上高の累計となります。  
 2. 売上高は速報値を使用しておりますので、次回以降の更新時に修正の可能性があります。従いまして、決算数値と同値にはなりません。

## 連結 売上高・前年同月比推移

(単位：百万円、%)

		売上高		累計	
		金額	前年同月比	金額	前年同月比
2021 年 5 月 期	2020年6月	1,640	130.8	1,640	130.8
	7月	1,672	123.8	3,312	127.2
	8月	1,504	119.0	4,817	124.5
	9月	1,649	110.0	6,466	120.5
	10月	2,307	157.4	8,774	128.4
	11月	2,287	114.8	11,061	125.3
	12月	2,153	110.7	13,214	122.7
	2021年1月	1,714	95.8	14,929	118.9
	2月	1,453	110.2	16,382	118.0
	3月	1,417	106.6	17,800	117.0
	4月	1,407	99.6	19,207	115.5
	5月	1,484	82.6	20,692	112.3
2022 年 5 月 期	2021年6月	1,196	73.0	1,196	73.0
	7月	1,169	69.9	2,366	71.4
	8月	1,091	72.6	3,458	71.8
	9月	1,205	73.1	4,664	72.1
	10月	1,794	77.8	6,458	73.6
	11月	1,773	77.5	8,232	74.4
	12月	1,781	82.8	10,014	75.8
	2022年1月	1,213	70.8	11,227	75.2
	2月	1,048	72.1	12,276	74.9
	3月	1,246	87.9	13,522	76.0
	4月	1,466	104.3	14,989	78.0
	5月	1,488	100.3	16,477	79.6

(注) 1. 売上高は百万円未満を切捨て表示しております。

2. 売上高は速報値を使用しておりますので、次回以降の更新時に修正の可能性があります。  
従いまして、決算数値と同値にはなりません。

3. 当社の一ヶ月は、月初から月末迄であり、暦どおりであります。

## セグメント別 売上高・前年同月比

(単位:百万円、%)

		ダイレクトマーケティング事業		セールスマーケティング事業		ITソリューション事業	
		金額	前年同月	金額	前年同月	金額	前年同月
2021 年 5 月 期	2020年6月	636	185.1	981	109.8	22	135.9
	7月	714	154.4	935	107.3	22	138.2
	8月	646	156.1	834	100.2	23	140.0
	9月	656	138.5	956	94.7	36	240.5
	10月	1,183	185.5	1,087	135.8	36	135.3
	11月	1,148	129.5	1,098	101.7	39	156.4
	12月	1,053	139.8	1,069	91.9	30	110.1
	2021年1月	632	75.4	1,020	110.3	61	234.7
	2月	425	120.6	1,002	106.1	25	118.0
	3月	451	134.6	937	98.5	28	67.1
	4月	435	90.9	935	103.6	35	119.5
	5月	478	78.4	966	83.1	39	176.3
2022 年 5 月 期	2021年6月	322	50.7	833	84.9	40	182.6
	7月	269	37.8	866	92.6	33	147.9
	8月	281	43.6	776	93.1	33	144.3
	9月	335	51.1	839	87.8	31	85.6
	10月	808	68.3	952	87.6	34	93.6
	11月	729	63.5	1,011	92.1	32	81.5
	12月	557	52.9	1,184	110.8	39	130.4
	2022年1月	235	37.3	939	92.0	39	63.9
	2月	161	38.0	847	84.5	39	152.9
	3月	352	77.9	862	91.9	32	114.4
	4月	506	116.2	907	97.0	53	148.1
	5月	537	112.2	909	94.1	41	105.2

- (注) 1. 売上高は百万円未満を切捨て表示しております。  
2. 売上高は速報値を使用しております。  
3. 当社の一ヶ月は、月初から月末迄であり、暦どおりであります。

以 上