



2021年10月6日

各 位

上場会社名 株式会社アイケイ
 代表者 代表取締役会長兼 CEO 飯田 裕
 (コード番号 2722 東証・名証 第一部)
 問合せ先責任者 常務取締役管理統括 高橋伸宜
 (TEL 052-856-3101)

2021年9月度連結月次情報のお知らせ

2021年9度の連結月次情報について、下記のとおりお知らせいたします。

記

(9月度売上状況)

当月におきましては、全ての事業セグメントの売上が前年を下回りました。特にダイレクトマーケティング事業における、TVショッピングが大きく減収いたしました。また、セールスマーケティング事業の生協ルートで発生していたミニバブルも、ほぼ一巡して落ち着き始めております。

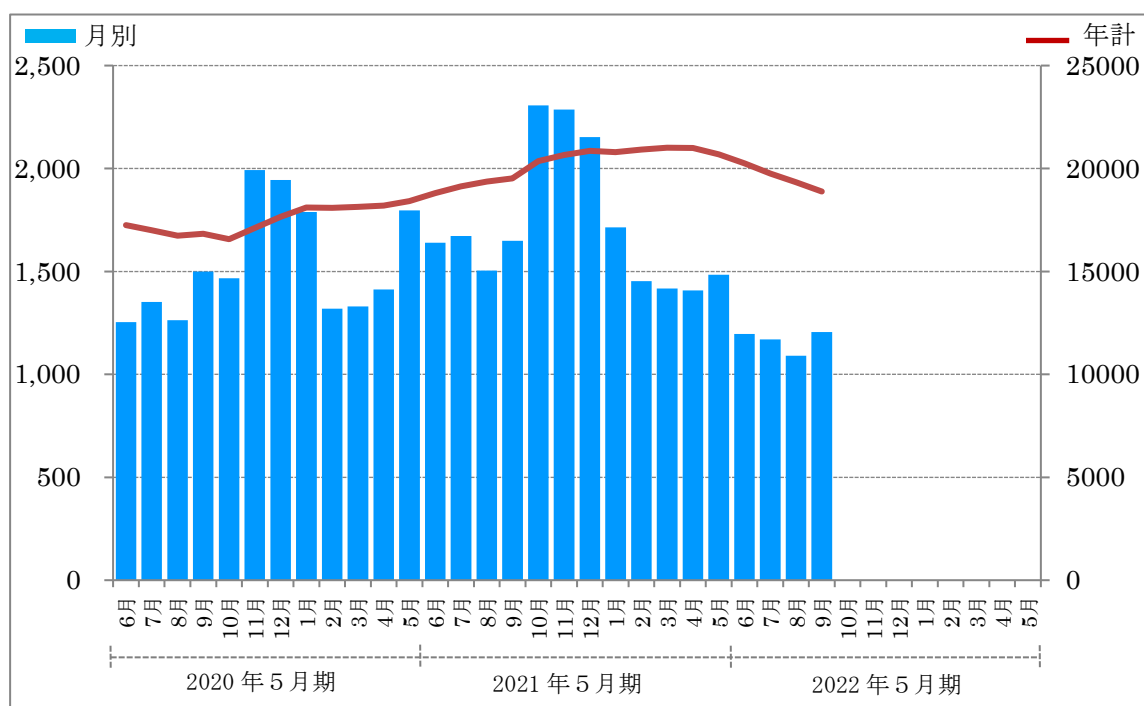
(単位：百万円、%)

		2021年9月度	前年比
連結売上高		1,205	73.1
内 訳	ダイレクトマーケティング事業	335	51.1
	セールスマーケティング事業	839	87.8
	ITソリューション事業	31	85.6

(注) 1. 当社は2022年5月期の期首より「収益認識に関する会計基準」(企業会計基準第29号)等を適用しておりますが、本資料の数値には当該適用の影響を含んでおりません。

連結売上高推移

(単位：百万円)



(注) 1. 年計とは過去1年間の売上高の累計となります。
 2. 売上高は速報値を使用しておりますので、次回以降の更新時に修正の可能性があります。従いまして、決算数値と同値にはなりません。

連結 売上高・前年同月比推移

(単位：百万円、%)

		売上高		累計	
		金額	前年同月比	金額	前年同月比
2021 年 5 月 期	2020年6月	1,640	130.8	1,640	130.8
	7月	1,672	123.8	3,312	127.2
	8月	1,504	119.0	4,817	124.5
	9月	1,649	110.0	6,466	120.5
	10月	2,307	157.4	8,774	128.4
	11月	2,287	114.8	11,061	125.3
	12月	2,153	110.7	13,214	122.7
	2021年1月	1,714	95.8	14,929	118.9
	2月	1,453	110.2	16,382	118.0
	3月	1,417	106.6	17,800	117.0
	4月	1,407	99.6	19,207	115.5
	5月	1,484	82.6	20,692	112.3
	2022 年 5 月 期	2021年6月	1,196	73.0	1,196
7月		1,169	69.9	2,366	71.4
8月		1,091	72.6	3,458	71.8
9月		1,205	73.1	4,664	72.1
10月					
11月					
12月					
2022年1月					
2月					
3月					
4月					
5月					

(注) 1. 売上高は百万円未満を切捨て表示しております。

2. 売上高は速報値を使用しておりますので、次回以降の更新時に修正の可能性があります。
従いまして、決算数値と同値にはなりません。

3. 当社の一ヶ月は、月初から月末迄であり、暦どおりであります。

セグメント別 売上高・前年同月比

(単位:百万円、%)

		ダイレクトマーケティング事業		セールスマーケティング事業		ITソリューション事業	
		金額	前年同月	金額	前年同月	金額	前年同月
2021 年 5 月 期	2020年6月	636	185.1	981	109.8	22	135.9
	7月	714	154.4	935	107.3	22	138.2
	8月	646	156.1	834	100.2	23	140.0
	9月	656	138.5	956	94.7	36	240.5
	10月	1,183	185.5	1,087	135.8	36	135.3
	11月	1,148	129.5	1,098	101.7	39	156.4
	12月	1,053	139.8	1,069	91.9	30	110.1
	2021年1月	632	75.4	1,020	110.3	61	234.7
	2月	425	120.6	1,002	106.1	25	118.0
	3月	451	134.6	937	98.5	28	67.1
	4月	435	90.9	935	103.6	35	119.5
	5月	478	78.4	966	83.1	39	176.3
	2022 年 5 月 期	2021年6月	322	50.7	833	84.9	40
7月		269	37.8	866	92.6	33	147.9
8月		281	43.6	776	93.1	33	144.3
9月		335	51.1	839	87.8	31	85.6
10月							
11月							
12月							
2022年1月							
2月							
3月							
4月							
5月							

- (注) 1. 売上高は百万円未満を切捨て表示しております。
2. 売上高は速報値を使用しております。
3. 当社の一ヶ月は、月初から月末迄であり、暦どおりであります。

以 上