

2021年3月期第3四半期決算補足資料

<ご注意>

本資料の業績予想については、発表日現在において入手可能な情報あるいは想定できる市場動向などを前提としており、不確実性が含まれています。実際の業績は、今後の様々な要因により、予想と異なる可能性があります。また、本資料は投資勧誘を目的として作成されたものではありません。特に注記のない場合は、それぞれの累計値を示します。

【目次】

1. 連結業績概要	…P.2	(1)連結業績サマリーおよび主な指標 (2)為替レート (3)その他指標
2. 事業分野別動向	…P.4	(1)売上高 (2)営業利益 (3)商品分野別売上高(単体) (4)市場シェアの状況
3. 営業利益増減要因	…P.5	
4. 連結財務諸表	…P.6	(1)損益計算書 (2)貸借対照表 (3)キャッシュフロー計算書
5. 連結子会社一覧	…P.8	
6. 事業所一覧	…P.9	
7. 株式情報	…P.10	(1)発行済株式総数 (2)株式分布状況 (3)大株主の状況 (4)株価情報
8. 部門別売上高(参考)	…P.11	(1)部門別売上高(金額:単体) (2)部門別売上高(数量:単体)

2021年2月10日



かがやく“笑顔”のために
森永乳業株式会社

1. 連結業績概要

(1) 連結業績サマリーおよび主な指標

(単位:百万円)

	2020/3				2021/3						※期初予想			
	1Q	2Q	3Q	通期	1Q	増減率	2Q	増減率	3Q	増減率	通期予	増減率	通期予	増減率
売上高	152,757	312,798	459,614	590,892	148,877	-2.5%	305,316	-2.4%	453,599	-1.3%	580,000	-1.8%	591,000	0.0%
売上原価	103,924	211,503	310,815	401,538	100,728	-3.1%	205,273	-2.9%	305,443	-1.7%				
(売上高原価率)	68.0%	67.6%	67.6%	68.0%	67.7%	-	67.2%	-	67.3%	-				
売上総利益	48,833	101,294	148,799	189,354	48,148	-1.4%	100,043	-1.2%	148,155	-0.4%				
販売費及び一般管理費	41,729	85,334	125,914	163,995	40,820	-2.2%	83,104	-2.6%	123,689	-1.8%				
(売上高販管费率)	27.3%	27.3%	27.4%	27.8%	27.4%	-	27.2%	-	27.3%	-				
拡売費・広告宣伝費	16,972	34,655	51,620	66,384	16,446	-3.1%	33,284	-4.0%	50,183	-2.8%				
運送費・保管料	11,989	25,036	36,200	46,407	12,044	0.5%	24,811	-0.9%	35,917	-0.8%				
従業員給料・賞与	6,465	12,888	19,014	25,287	6,479	0.2%	13,057	1.3%	19,405	2.1%				
研究開発費	1,166	2,350	3,433	4,779	1,139	-2.3%	2,305	-1.9%	3,461	0.8%				
営業利益	7,103	15,959	22,885	25,359	7,328	3.2%	16,939	6.1%	24,465	6.9%	26,000	2.5%	26,000	2.5%
(売上高営業利益率)	4.7%	5.1%	5.0%	4.3%	4.9%	-	5.5%	-	5.4%	-	4.5%	-	4.4%	-
経常利益	7,226	16,128	23,366	25,867	8,030	11.1%	17,830	10.6%	25,476	9.0%	26,500	2.4%	26,500	2.4%
(売上高経常利益率)	4.7%	5.2%	5.1%	4.4%	5.4%	-	5.8%	-	5.6%	-	4.6%	-	4.5%	-
親会社株主に帰属する当期純利益	4,304	10,063	14,837	18,656	4,794	11.4%	11,656	15.8%	16,826	13.4%	14,800	-20.7%	14,800	-20.7%
(売上高当期純利益率)	2.8%	3.2%	3.2%	3.2%	3.2%	-	3.8%	-	3.7%	-	2.6%	-	2.5%	-

EPS(一株当たり当期純利益)(円)	87.03	203.44	299.93	377.11	96.90		235.56		340.03		299.08		
BPS(一株当たり純資産)(円)	3,417.41	3,535.82	3,615.26	3,663.73	3,690.43		3,833.40		3,935.63				
設備投資額(百万円)		15,463		33,729			12,481				27,500		
減価償却費(百万円)		8,638		17,631			9,721				20,000		
有利子負債(百万円)	106,267	107,972	100,905	98,002	106,652		102,200		101,828				
自己資本比率(%)	38.1	39.6	39.1	41.6	41.2		42.6		43.0				
DER(倍)	0.63	0.62	0.56	0.54	0.58		0.54		0.52				
一株当たり配当金(円)				60.00							60.00		
配当性向(%)				15.9							20.1		
ROE(自己資本当期純利益率)(%)	2.6	5.9	8.6	10.7	2.6		6.3		8.9		7.9		
ROA(総資産営業利益率)(%)	1.6	3.7	5.1	5.8	1.7		3.8		5.5				

※当期純利益(四半期純利益)

※設備投資額、減価償却費：有形固定資産のみ、発生ベース

※有利子負債：長期借入金＋短期借入金＋社債＋コマーシャルペーパー

※DER：有利子負債／自己資本

(2) 為替レート

(単位:円)

	2020/3				2021/3							
	1Q	2Q	3Q	通期	1Q	増減率	2Q	増減率	3Q	増減率	通期予	増減率
USドル	110.9	109.6	109.7	109.7	108.6		107.9		107.1		110.0	
ユーロ	125.0	122.9	122.5	122.3	120.1		122.8		123.9		120.0	
豪ドル	79.0	77.2	76.9	76.1	72.7		75.3		76.3		75.0	

※期間中の平均レート

(3) その他指標

	2020/3				2021/3							
	1Q	2Q	3Q	通期	1Q	増減率	2Q	増減率	3Q	増減率	通期	増減率
期末従業員数(人)		6,317		6,303			6,440					
(うち男性)(人)		4,838		4,834			4,905					
(うち女性)(人)		1,479		1,469			1,535					
期末従業員数(単体)(人)		3,360		3,340			3,418					
(うち男性)(人)		2,708		2,697			2,747					
(うち女性)(人)		652		643			671					
集乳量(単体)(千トン)		348		700			349					
(うち北海道)(千トン)		229		460			233					
(うち都府県)(千トン)		119		240			116					

2. 事業分野別動向

(1)売上高

(単位:百万円)

	2020/3				2021/3								※期初予想	
	1Q	2Q	3Q	通期	1Q	増減率	2Q	増減率	3Q	増減率	通期予	増減率	通期予	増減率
BtoC事業*	80,529	162,932	237,300	305,674	81,416	1.1%	164,756	1.1%	240,137	1.2%	308,756	1.0%	314,000	2.7%
ウェルネス事業*	13,852	27,460	42,832	55,720	13,764	-0.6%	27,242	-0.8%	42,866	0.1%	55,041	-1.2%	57,300	2.8%
BtoB事業	25,762	50,131	75,636	96,723	17,256	-33.0%	37,037	-26.1%	59,678	-21.1%	78,438	-18.9%	84,600	-12.5%
海外事業	7,845	15,621	23,794	31,518	9,801	24.9%	19,297	23.5%	29,461	23.8%	37,497	19.0%	35,700	13.3%
その他・消去	24,769	56,654	80,054	101,256	26,641	7.6%	56,984	0.6%	81,457	1.8%	100,268	-1.0%	99,400	-1.8%
合計	152,757	312,798	459,614	590,892	148,877	-2.5%	305,316	-2.4%	453,599	-1.3%	580,000	-1.8%	591,000	0.0%

(2)営業利益

(単位:百万円)

	2020/3				2021/3								※期初予想	
	1Q	2Q	3Q	通期	1Q	増減額	2Q	増減額	3Q	増減額	通期予	増減額	通期予	増減額
BtoC事業*	4,385	9,713	12,075	12,592	5,092	706	11,124	1,411	13,971	1,896	14,724	2,131	13,300	708
(営業利益率)	5.4%	6.0%	5.1%	4.1%	6.3%	-	6.8%	-	5.8%	-	4.8%	-	4.2%	-
ウェルネス事業*	1,150	2,214	3,699	4,171	952	-198	1,740	-474	3,043	-655	3,340	-832	4,400	229
(営業利益率)	8.3%	8.1%	8.6%	7.5%	6.9%	-	6.4%	-	7.1%	-	6.1%	-	7.7%	-
BtoB事業	1,606	3,042	4,761	5,337	352	-1,253	1,012	-2,030	2,401	-2,359	1,912	-3,426	4,800	-537
(営業利益率)	6.2%	6.1%	6.3%	5.5%	2.0%	-	2.7%	-	4.0%	-	2.4%	-	5.7%	-
海外事業	339	991	1,711	2,821	1,456	1,117	2,729	1,738	4,100	2,389	5,229	2,408	3,000	179
(営業利益率)	4.3%	6.3%	7.2%	9.0%	14.9%	-	14.1%	-	13.9%	-	13.9%	-	8.4%	-
その他・消去	-376	0	640	437	-524	-148	335	335	950	311	795	358	500	63
(営業利益率)	-	-	0.8%	0.4%	-	-	0.6%	-	1.2%	-	0.8%	-	0.5%	-
合計	7,103	15,959	22,885	25,359	7,328	224	16,939	979	24,465	1,580	26,000	641	26,000	641
(営業利益率)	4.7%	5.1%	5.0%	4.3%	4.9%	-	5.5%	-	5.4%	-	4.5%	-	4.4%	-

* BtoC事業、ウェルネス事業(旧健康・栄養事業)間の対象商品移管のため、20/3期の対前年増減率・増減額を移管後のものに調整

(3)商品分野別売上高(単体)

(単位:億円)

	2020/3				2021/3								※期初予想	
	1Q	2Q	3Q	通期	1Q	増減率	2Q	増減率	3Q	増減率	通期予	増減率	通期予	増減率
BtoC事業														
ビバレッジ*	176	369	528	668	137	-9%	293	-8%	425	-7%	549	-5%	555	-4%
ヨーグルト	137	271	402	536	153	12%	302	11%	446	11%	599	12%	586	9%
アイスクリーム	128	282	373	447	136	7%	286	1%	383	3%	461	3%	481	8%
チーズ	85	164	251	328	95	12%	181	11%	271	8%	354	8%	343	5%
牛乳*	133	275	403	530	158	1%	312	-4%	454	-4%	590	-5%	634	3%
デザート	24	46	67	89	24	1%	46	0%	67	1%	87	-2%	93	5%
市乳(宅配など)	56	109	166	215	49	-11%	102	-6%	159	-4%	209	-3%	216	0%
基幹ブランド計**	327	670	951	1,207	335	3%	686	2%	977	3%	1,245	3%	1,245	3%

*21/3期より、ビバレッジ、牛乳間の対象商品を移管。対前年増減率を移管後のものに調整

** 基幹ブランド計:マウントレーニア、ビヒダスヨーグルト、森永アロエヨーグルト、パルテノ、パルム、ピノ、モウ、フレッシュモッツアレラ、計8ブランド合計

(4)市場シェアの状況

カテゴリー	2018/3	2019/3	2020/3	順位
チルドカップタイプコーヒー	44%	44%	42%	1
チルド紅茶飲料	67%	73%	75%	1
アイスクリーム	12%	11%	11%	3
ヨーグルト	10%	10%	11%	3
チーズ	12%	12%	12%	3
チルドデザート	19%	16%	14%	2

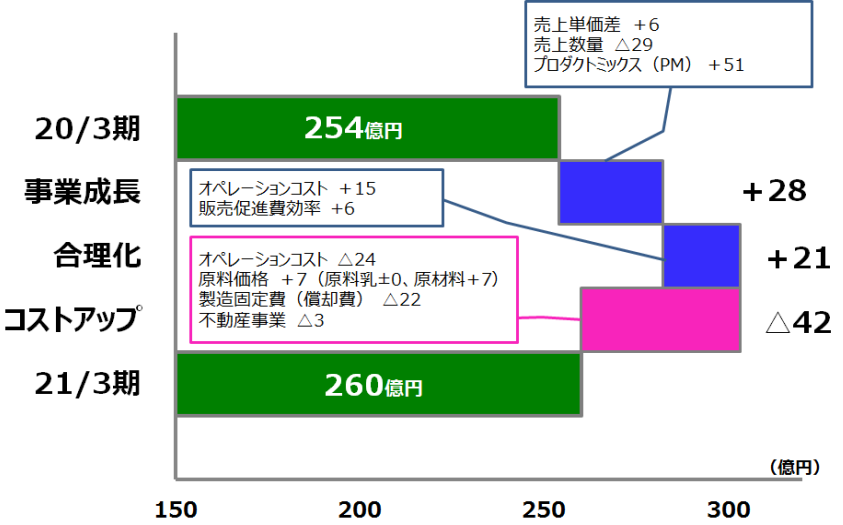
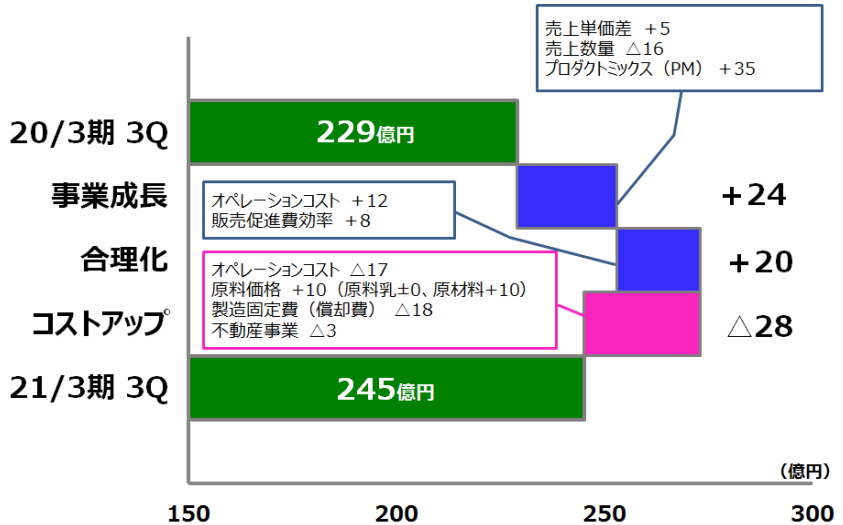
家庭用商品の金額シェア、

出所: インテージSRI(2017年4月~2018年3月、2018年4月~2019年3月、2019年4月~2020年3月 販売金額シェア)

3. 営業利益増減要因 (+:対前年利益増加要因 △:対前年利益減少要因)

・2021年3月期3Q実績

・2021年3月期予想



営業利益増減要因動向(+:対前年利益増加要因 △:対前年利益減少要因)

(単位:億円)

営業利益増減	2018/3				2019/3				2020/3				2021/3				
	1Q	2Q	3Q	通期	1Q	2Q	3Q	通期	1Q	2Q	3Q	通期	1Q	2Q	3Q	通期予	通期予
売上単価差	+1	+2	+3	+4	+5	+12	+17	+25	+15	+31	+45	+60	+1	+3	+5	+6	+6
売上数量	+1	+2	+1	△1	△7	△12	△14	△18	+1	△5	△6	△2	△10	△19	△16	△29	△1
プロダクトミックス(PM)	+3	+7	+5	+8	+9	+12	+22	+35	0	+12	+22	+24	+14	+28	+35	+51	+51
オペレーションコスト*	△4	△4	△7	+5	0	△1	△7	△11	△5	△15	△25	△36	+1	0	△5	△9	△22
販売促進費効率	+5	+11	+10	+25	△8	△7	+3	+12	+3	+2	△2	0	+1	+6	+8	+6	△2
原料乳価格	△1	△2	△3	△4	△1	△2	△3	△4	△3	△7	△10	△13	0	0	0	0	0
原材料価格	+2	△6	△17	△29	△11	△18	△22	△24	△5	△6	△1	+4	+2	+6	+10	+7	△2
製造固定費(償却費)	+1	+2	+2	△2	△1	△3	△5	△7	△1	△1	△3	△7	△6	△12	△18	△22	△22
不動産事業	0	0	0	0	0	△1	△1	△2	0	0	0	0	△1	△2	△3	△3	△2
合計	+8	+12	△6	+6	△14	△20	△10	+6	+5	+11	+20	+30	+2	+10	+16	+6	+6
営業利益(純額)	81	169	219	217	66	148	209	223	71	160	229	254	73	169	245	260	260

* オペレーションコスト:上記グラフの「合理化」と「コストアップ」内の「オペレーションコスト」の合計

4. 連結財務諸表

(1) 損益計算書

(単位:百万円)

	2020/3				2021/3							
	1Q	2Q	3Q	通期	1Q	増減率	2Q	増減率	3Q	増減率	通期	増減率
売上高	152,757	312,798	459,614	590,892	148,877	-2.5%	305,316	-2.4%	453,599	-1.3%		
売上原価	103,924	211,503	310,815	401,538	100,728	-3.1%	205,273	-2.9%	305,443	-1.7%		
売上総利益	48,833	101,294	148,799	189,354	48,148	-1.4%	100,043	-1.2%	148,155	-0.4%		
販売費及び一般管理費	41,729	85,334	125,914	163,995	40,820	-2.2%	83,104	-2.6%	123,689	-1.8%		
営業利益	7,103	15,959	22,885	25,359	7,328	3.2%	16,939	6.1%	24,465	6.9%		
営業外収益												
受取利息・配当金	341	483	729	792	692	102.8%	855	76.9%	1,013	38.9%		
その他	305	737	905	1,436	394	29.3%	855	16.0%	1,240	37.1%		
営業外収益合計	647	1,220	1,634	2,229	1,087	68.1%	1,711	40.2%	2,254	37.9%		
営業外費用												
支払利息	184	374	554	743	169	-8.5%	351	-6.0%	525	-5.2%		
その他	339	678	598	977	216	-36.4%	467	-31.0%	717	19.8%		
営業外費用合計	524	1,052	1,153	1,721	385	-26.6%	819	-22.1%	1,243	7.8%		
経常利益	7,226	16,128	23,366	25,867	8,030	11.1%	17,830	10.6%	25,476	9.0%		
特別利益	60	61	212	7,023	80	34.6%	127	109.5%	171	-19.5%		
特別損失												
公益財団法人ひかり協会負担金	460	850	1,373	1,680	460	—	850	—	1,370	—		
その他	257	599	890	4,704	380	47.9%	566	-5.4%	949	6.5%		
特別損失合計	717	1,449	2,263	6,384	840	17.2%	1,416	-2.2%	2,319	2.4%		
税金等調整前当期純利益	6,568	14,740	21,315	26,506	7,270	10.7%	16,542	12.2%	23,329	9.4%		
法人税等合計	2,231	4,601	6,359	7,687	2,450	9.8%	4,812	4.6%	6,382	0.4%		
当期純利益	4,337	10,139	14,955	18,819	4,820	11.1%	11,729	15.7%	16,946	13.3%		
非支配株主に帰属する当期純利益	32	76	118	162	25	-21.2%	72	-4.1%	120	1.9%		
親会社株主に帰属する当期純利益	4,304	10,063	14,837	18,656	4,794	11.4%	11,656	15.8%	16,826	13.4%		

※当期純利益(四半期純利益)

4. 連結財務諸表

(2) 貸借対照表(資産の部)

(単位:百万円)

	2019/3	2020/3	2021/3 1Q	増減額	2021/3 2Q	増減額	2021/3 3Q	増減額	2021/3	増減額
資産の部										
流動資産	140,077	145,403	152,466	7,063	152,495	7,092	161,223	15,819		
固定資産	292,178	290,658	290,992	334	292,726	2,068	291,260	602		
有形固定資産	252,130	251,226	251,607	381	253,361	2,135	251,813	587		
建物及び構築物(純額)	76,511	86,595	86,755	159	88,057	1,461	87,302	707		
機械装置及び運搬具(純額)	75,126	83,766	89,344	5,577	91,254	7,488	90,606	6,839		
土地	68,231	57,927	57,802	-125	57,752	-174	57,229	-697		
リース資産(純額)	2,642	2,615	2,439	-175	2,339	-275	2,179	-435		
建設仮勘定	25,656	16,092	11,037	-5,055	9,613	-6,478	10,214	-5,878		
その他(純額)	3,961	4,229	4,229	0	4,343	114	4,280	51		
無形固定資産	6,525	6,518	6,468	-49	6,375	-142	6,286	-231		
投資その他の資産	33,523	32,913	32,916	3	32,989	75	33,159	246		
資産合計	432,256	436,061	443,459	7,398	445,221	9,160	452,483	16,422		

貸借対照表(負債の部、純資産の部)

(単位:百万円)

	2019/3	2020/3	2021/3 1Q	増減額	2021/3 2Q	増減額	2021/3 3Q	増減額	2021/3	増減額
負債の部										
流動負債	162,510	149,890	151,382	1,492	147,302	-2,588	150,023	132		
固定負債	100,578	103,028	107,595	4,566	106,264	3,235	105,704	2,675		
負債合計	263,088	252,918	258,978	6,059	253,566	647	255,727	2,808		
純資産の部										
株主資本	162,745	178,757	180,580	1,823	187,489	8,732	192,655	13,898		
その他の包括利益累計額	4,661	2,526	2,021	-504	2,223	-302	2,113	-413		
新株予約権	229	203	203	-	203	-	203	-		
非支配株主持分	1,531	1,655	1,675	19	1,739	84	1,783	128		
純資産合計	169,167	183,142	184,481	1,338	191,655	8,513	196,756	13,613		
負債純資産合計	432,256	436,061	443,459	7,398	445,221	9,160	452,483	16,422		

※貸借対照表上の増減額 : 2020年3月期末との比較

(3) キャッシュフロー計算書(要約)

(単位:百万円)

	2019/3	2020/3	2021/3 1Q	増減額	2021/3 2Q	増減額	2021/3 3Q	増減額	2021/3	増減額
営業活動によるキャッシュフロー	18,506	29,209			20,480	1,556				
投資活動によるキャッシュフロー	-38,817	-13,193			-16,182	1,173				
財務活動によるキャッシュフロー	14,112	-10,843			365	545				
現金および現金同等物の期末残高	3,384	8,505			13,194	8,467				
フリーキャッシュフロー	-20,311	16,016			4,298	2,729				

5. 連結子会社一覧 (2020年12月31日現在 32社)

会社名	所在地	資本金	議決権比率	主要な事業内容
森永乳業販売株式会社	東京都港区	497百万円	100.0%	乳製品等の販売
東北森永乳業株式会社	仙台市	470百万円	100.0%	乳製品等の製造販売
株式会社フリジポート	東京都千代田区	310百万円	100.0%	乳製品等の販売
広島森永乳業株式会社	広島市	215百万円	100.0%	乳製品等の製造販売
エムケーチーズ株式会社	神奈川県綾瀬市	200百万円	100.0%	乳製品等の製造販売
株式会社クリニコ	東京都目黒区	200百万円	100.0%	栄養食品等の販売
株式会社東京デーリー	東京都江東区	121百万円	100.0%	乳製品等の製造販売
株式会社森永乳業ビジネスサービス	東京都目黒区	100百万円	100.0%	不動産の賃貸、各種リース等
森永北陸乳業株式会社	福井県福井市	90百万円	100.0%	乳製品等の製造販売
株式会社トーワテクノ	広島市	90百万円	100.0%	食品機械装置の製造販売
株式会社森乳サンワールド	東京都港区	61百万円	100.0%	ペット飼料等の販売
株式会社シェフォーレ	千葉県八千代市	60百万円	100.0%	手作りデザートの製造
森永酪農販売株式会社	東京都港区	42百万円	100.0%	飼料等の販売
東洋醗酵乳株式会社 *1	名古屋市	30百万円	100.0%	乳製品等の製造販売
森永乳業北海道株式会社	札幌市	30百万円	100.0%	乳製品等の販売
森永乳業九州株式会社	福岡市	30百万円	100.0%	乳製品等の販売
株式会社ナポリアイスクリーム	東京都港区	20百万円	100.0%	アイスクリーム類の製造販売
十勝浦幌森永乳業株式会社	北海道十勝郡浦幌町	20百万円	100.0%	乳製品等の製造販売
ミライ GmbH	ドイツ・ロイトキルヒ市	90百万ユーロ	100.0%	原料乳製品の販売
MILEI Plus GmbH	ドイツ・ロイトキルヒ市	0百万ユーロ	100.0%	MILEI Proteinの持株会社
MILEI Protein GmbH & Co.KG	ドイツ・ロイトキルヒ市	5百万ユーロ	100.0%	原料乳製品の製造
森永ニュートリショナルフーズ Inc.	米国カリフォルニア州トランス市	31百万ドル	100.0%	豆腐他大豆加工食品等の販売
パシフィック・ニュートリショナルフーズ Inc.	米国オレゴン州テュアラティン市	21百万ドル	100.0%	豆腐他大豆加工食品の製造
日本製乳株式会社	山形県東置賜郡高畠町	140百万円	99.2%	乳製品等の製造販売
富士森永乳業株式会社	静岡県駿東郡長泉町	50百万円	98.9%	アイスクリーム類の製造販売
沖縄森永乳業株式会社	沖縄県中頭郡西原町	305百万円	97.3%	乳製品等の製造販売
熊本森永乳業株式会社	熊本市	50百万円	97.1%	乳製品等の製造販売
横浜森永乳業株式会社	神奈川県綾瀬市	60百万円	96.5%	乳製品等の製造販売
森永エンジニアリング株式会社	東京都港区	200百万円	90.0%	プラントの設計および施工等
北海道保証牛乳株式会社	北海道小樽市	97百万円	87.2%	乳製品等の製造販売
株式会社サンフコ	東京都千代田区	50百万円	45.0%	乳製品等の販売会社
エム・エム・プロパティ・ファンディング株式会社	東京都港区	10百万円	—	不動産の賃貸事業

※議決権比率には間接所有分を含む

*1 2020年5月解散

ほか持分法適用子会社 1社

ほか持分法適用関連会社 1社

6. 事業所一覧（2020年12月31日現在）

事業所名	所在地	主な製造商品
本社	東京都港区芝5-33-1	-
食品開発研究所	神奈川県座間市東原5-1-83	-
健康栄養科学研究所	神奈川県座間市東原5-1-83	-
素材応用研究所	神奈川県座間市東原5-1-83	-
基礎研究所	神奈川県座間市東原5-1-83	-
フードソリューション研究所	神奈川県座間市東原5-1-83	-
東北支店	宮城県仙台市青葉区中央2-2-10(仙都会館ビル6F)	-
首都圏支社	東京都港区港南3-8-1(森永乳業港南ビル)	-
関東支店	群馬県高崎市栄町16-11(高崎イーストタワービル7F)	-
東京支店	東京都港区港南3-8-1(森永乳業港南ビル)	-
中部支社	愛知県名古屋市東区徳川1-15-30(名古屋リザンビル4F)	-
東海支店	愛知県名古屋市東区徳川1-15-30(名古屋リザンビル4F)	-
北陸支店	石川県野々市市徳用二丁目362番地	-
西日本支社	大阪府大阪市北区堂島1-1-5(ザイマックス梅田新道ビル6F)	-
大阪支店	大阪府大阪市北区堂島1-1-5(ザイマックス梅田新道ビル6F)	-
中国支店	広島県広島市中区南吉島2-3-17	-
四国支店	香川県高松市今里町4番18号	-
佐呂間工場	北海道常呂郡佐呂間町字西富123	粉乳、濃縮乳、バター、クリーム
別海工場	北海道野付郡別海町西春別清川町18	ナチュラルチーズ、粉乳、ホエイパウダー、バター
盛岡工場	岩手県盛岡市青山2-3-14	流動食
福島工場	福島県福島市伏拝字清水内5	粉乳、バター、デコレーションホイップ、アイスクリーム類
利根工場	茨城県常総市内守谷町4013-1	LLプリン、LLゼリー、LLソフトミックス、菌体、ヨーグルト
東京工場	東京都葛飾区奥戸1-29-1	牛乳類、プリン、クリーム、LL豆腐
東京多摩工場	東京都東大和市立野4-515	牛乳類、乳飲料、紅茶、ヨーグルト
大和工場	東京都東大和市立野4-601	粉乳
松本工場	長野県松本市鎌田2-1-4	粉乳、ペプチド分解物、医療用食品原末
富士工場	静岡県富士宮市中里東町639	ラクチュロース(シロップ、パウダー)
中京工場	愛知県江南市中奈良町一ツ目1	牛乳類、乳飲料、乳酸菌飲料、紅茶、アイスクリーム類
近畿工場	兵庫県西宮市津門飯田町2-95	(2020年3月生産中止)
神戸工場	兵庫県神戸市灘区摩耶埠頭3番	牛乳類、乳飲料、紅茶、ヨーグルト、流動食
管理センター	東京都目黒区目黒4-4-22	-
情報システムセンター	神奈川県座間市東原5-1-83	-
装置開発センター	東京都東大和市立野4-515	-
東日本市乳センター	東京都東大和市立野4-540	-
西日本市乳センター	兵庫県神戸市灘区摩耶埠頭3番	-
商品センター	神奈川県横浜市港北区新横浜2-8-1(森永乳業新横浜ビル3F)	-

7. 株式情報 (2020年9月30日現在、株価情報除く)

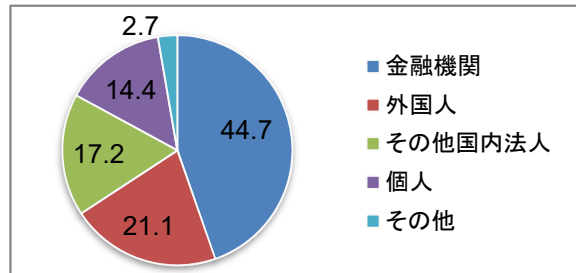
(1) 発行済株式総数 (単位:千株)

	株式数
発行済株式総数	49,489

自己株式345千株を除く

(2) 株主分布状況 (単位:%)

区分	比率
金融機関	44.7
外国人	21.1
その他国内法人	17.2
個人	14.4
その他	2.7

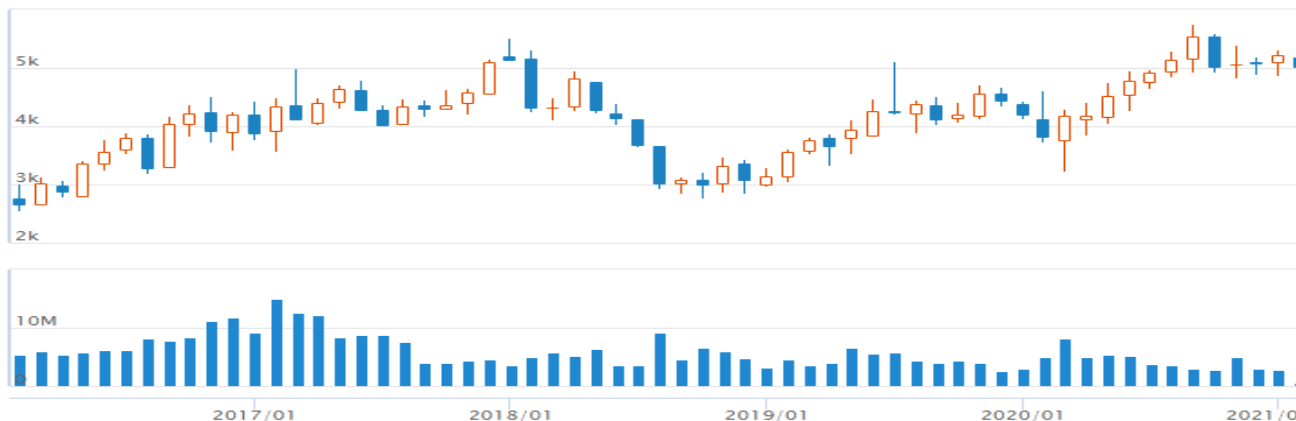


(3) 大株主の状況 (持株比率は発行済株式の総数から自己株式を控除した数に基づき算出)

(単位:千株、%)

氏名または名称	株式数	比率
森永製菓株式会社	5,249	10.61
日本マスタートラスト信託銀行株式会社(信託口)	4,634	9.36
株式会社日本カストディ銀行(信託口)	3,003	6.07
株式会社みずほ銀行	2,445	4.94
株式会社三菱UFJ銀行	1,388	2.81
株式会社SMBC信託銀行(株式会社三井住友銀行退職給付信託口)	1,328	2.69
森永乳業従業員持株会	976	1.97
三菱UFJ信託銀行株式会社	923	1.87
株式会社日本カストディ銀行(信託口5)	775	1.57
農林中央金庫	767	1.55

(4) 株価情報(株価推移:上段、出来高推移:下段)



8. 部門別売上高 (参考)

(1) 部門別売上高(金額:単体)

(単位:百万円)

	2020/3				2021/3									※期初予想					
	1Q	2Q	3Q	通期	1Q	増減額	増減率	2Q	増減額	増減率	3Q	増減額	増減率	通期予	増減額	増減率	通期予	増減額	増減率
市乳計	48,898	99,396	146,511	191,309	48,427	-471	-1.0%	97,839	-1,556	-1.6%	144,821	-1,689	-1.2%	191,038	-271	-0.1%	196,900	5,591	2.9%
牛乳類	16,977	34,662	51,710	68,001	16,803	-173	-1.0%	33,790	-872	-2.5%	50,486	-1,224	-2.4%	65,190	-2,811	-4.1%	69,700	1,699	2.5%
乳飲料等	14,527	30,421	43,821	55,531	12,735	-1,792	-12.3%	26,704	-3,717	-12.2%	38,862	-4,958	-11.3%	51,704	-3,827	-6.9%	53,500	-2,031	-3.7%
ヨーグルト	15,461	30,598	45,530	60,569	16,927	1,466	9.5%	33,549	2,951	9.6%	49,808	4,278	9.4%	67,149	6,580	10.9%	66,500	5,931	9.8%
プリン等	1,933	3,714	5,449	7,205	1,961	28	1.5%	3,795	81	2.2%	5,664	215	4.0%	6,995	-210	-2.9%	7,200	-5	-0.1%
乳製品計	23,546	46,420	71,195	93,820	23,917	370	1.6%	46,828	408	0.9%	72,685	1,489	2.1%	92,727	-1,093	-1.2%	94,800	980	1.0%
練乳	903	1,444	2,172	3,096	875	-27	-3.0%	1,471	26	1.9%	2,245	72	3.4%	2,871	-225	-7.3%	2,500	-596	-19.3%
粉乳	7,255	14,853	22,803	30,228	8,000	745	10.3%	15,626	772	5.2%	24,336	1,533	6.7%	30,726	498	1.6%	31,000	772	2.6%
バター	3,205	6,399	10,111	13,039	2,456	-749	-23.4%	5,227	-1,172	-18.3%	9,024	-1,086	-10.7%	10,527	-2,512	-19.3%	12,500	-539	-4.1%
チーズ	12,182	23,723	36,108	47,455	12,584	402	3.3%	24,503	780	3.3%	37,078	970	2.7%	48,603	1,148	2.4%	48,800	1,345	2.8%
アイスクリーム	14,656	32,022	42,581	51,019	14,460	-195	-1.3%	30,804	-1,217	-3.8%	41,698	-883	-2.1%	50,104	-915	-1.8%	53,000	1,981	3.9%
その他計	23,163	46,684	69,838	90,126	21,629	-1,533	-6.6%	43,902	-2,781	-6.0%	66,547	-3,291	-4.7%	83,106	-7,020	-7.8%	83,300	-6,826	-7.6%
飲料	4,429	9,346	12,942	16,313	3,738	-691	-15.6%	8,153	-1,193	-12.8%	11,471	-1,470	-11.4%	14,753	-1,560	-9.6%	15,800	-513	-3.1%
その他	18,733	37,337	56,896	73,813	17,891	-841	-4.5%	35,749	-1,588	-4.3%	55,076	-1,820	-3.2%	68,353	-5,460	-7.4%	67,500	-6,313	-8.6%
合計	110,265	224,523	330,127	426,276	108,435	-1,829	-1.7%	219,375	-5,148	-2.3%	325,753	-4,374	-1.3%	416,975	-9,301	-2.2%	428,000	1,724	0.4%

(2) 部門別売上高(数量:単体)

(単位:乳製品はt、他はkl)

	2020/3				2021/3											
	1Q	2Q	3Q	通期	1Q	増減量	増減率	2Q	増減量	増減率	3Q	増減量	増減率	通期	増減量	増減率
市乳計	204,700	419,600	618,500	810,900	215,500	10,800	5.3%	430,300	10,700	2.6%	591,700	-26,800	-4.3%			
牛乳類	100,000	205,200	305,400	404,000	113,300	13,400	13.4%	227,700	22,500	11.0%	301,300	-4,100	-1.3%			
乳飲料等	62,100	130,400	188,600	240,700	52,100	-10,100	-16.2%	104,600	-25,800	-19.8%	152,000	-36,700	-19.4%			
ヨーグルト	39,200	77,500	114,800	153,400	46,600	7,400	18.8%	91,300	13,800	17.8%	128,300	13,500	11.7%			
プリン等	3,400	6,600	9,600	12,800	3,500	100	3.8%	6,800	200	3.2%	10,100	400	4.5%			
乳製品計	20,200	40,100	61,100	80,900	20,700	500	2.5%	40,600	500	1.1%	62,900	1,800	2.9%			
練乳	1,500	2,600	3,800	5,100	1,400	-0	-2.9%	2,600	0	1.7%	4,000	100	3.7%			
粉乳	6,500	13,500	20,300	27,100	7,400	900	13.5%	14,400	1,000	7.3%	22,200	1,900	9.5%			
バター	2,600	5,200	8,100	10,500	1,900	-600	-24.7%	4,100	-1,000	-20.2%	7,100	-1,000	-12.5%			
チーズ	9,700	18,900	28,900	38,200	10,000	300	3.1%	19,400	500	2.4%	29,600	700	2.5%			
アイスクリーム	23,800	52,500	69,200	82,600	22,000	-1,800	-7.4%	48,700	-3,700	-7.1%	65,300	-3,900	-5.6%			
その他計																
飲料	35,400	75,100	104,200	132,100	29,400	-6,000	-17.0%	60,400	-14,700	-19.6%	86,200	-18,000	-17.3%			
その他																