

2020年3月期決算補足資料

<ご注意>

本資料の業績予想については、発表日現在において入手可能な情報あるいは想定できる市場動向などを前提としており、不確実性が含まれています。実際の業績は、今後の様々な要因により、予想と異なる可能性があります。また、本資料は投資勧誘を目的として作成されたものではありません。特に注記のない場合は、それぞれの累計値を示します。

【目次】

1. 連結業績概要	・・・P.2	(1)連結業績サマリーおよび主な指標 (2)為替レート (3)その他指標
2-1. 事業分野別動向(～2019/3期)	・・・P.4	(1)売上高 (2)営業利益 (3)商品分野別売上高(単体)
2-2. 事業分野別動向(2020/3期～)	・・・P.5	(1)売上高 (2)営業利益 (3)商品分野別売上高(単体) (4)市場シェアの状況
3. 営業利益増減要因	・・・P.6	
4. 連結財務諸表	・・・P.7	(1)損益計算書 (2)貸借対照表 (3)キャッシュフロー計算書
5. 連結子会社一覧	・・・P.9	
6. 事業所一覧	・・・P.10	
7. 株式情報	・・・P.11	(1)発行済株式総数 (2)株式分布状況 (3)大株主の状況 (4)株価情報
8. 部門別売上高(参考)	・・・P.12	(1)部門別売上高(金額:単体) (2)部門別売上高(数量:単体)

2020年5月14日



かがやく“笑顔”のために

森永乳業株式会社

1. 連結業績概要

(1) 連結業績サマリーおよび主な指標

(単位:百万円)

	2018/3	2019/3	2020/3								2021/3			
	通期	通期	1Q	増減率	2Q	増減率	3Q	増減率	通期	増減率	2Q予	増減率	通期予	増減率
売上高	592,087	583,582	152,757	1.5%	312,798	0.4%	459,614	0.7%	590,892	1.3%	307,000	-1.9%	591,000	0.0%
売上原価	402,139	398,337	103,924	1.8%	211,503	0.1%	310,815	0.1%	401,538	0.8%				
(売上高原価率)	67.9%	68.3%	68.0%	-	67.6%	-	67.6%	-	68.0%	-		-		-
売上総利益	189,948	185,245	48,833	0.9%	101,294	1.2%	148,799	1.8%	189,354	2.2%				
販売費及び一般管理費	168,263	162,913	41,729	-0.1%	85,334	0.1%	125,914	0.5%	163,995	0.7%				
(売上高販管费率)	28.4%	27.9%	27.3%	-	27.3%	-	27.4%	-	27.8%	-		-		-
拡売費・広告宣伝費	71,380	66,441	16,972	-1.7%	34,655	-1.0%	51,620	-0.0%	66,384	-0.1%				
運送費・保管料	48,154	46,204	11,989	-0.3%	25,036	-0.6%	36,200	-0.0%	46,407	0.4%				
従業員給料・賞与	23,723	24,644	6,465	2.2%	12,888	1.5%	19,014	1.1%	25,287	2.6%				
研究開発費	4,747	4,648	1,166	4.3%	2,350	6.8%	3,433	2.0%	4,779	2.8%				
営業利益	21,684	22,331	7,103	7.3%	15,959	7.6%	22,885	9.5%	25,359	13.6%	15,800	-1.0%	26,000	2.5%
(売上高営業利益率)	3.7%	3.8%	4.7%	-	5.1%	-	5.0%	-	4.3%	-	5.1%	-	4.4%	-
経常利益	22,355	23,174	7,226	2.6%	16,128	3.2%	23,366	7.1%	25,867	11.6%	16,000	-0.8%	26,500	2.4%
(売上高経常利益率)	3.8%	4.0%	4.7%	-	5.2%	-	5.1%	-	4.4%	-	5.2%	-	4.5%	-
親会社株主に帰属する当期純利益	15,781	14,017	4,304	8.2%	10,063	4.7%	14,837	8.9%	18,656	33.1%	10,100	0.4%	14,800	-20.7%
(売上高当期純利益率)	2.7%	2.4%	2.8%	-	3.2%	-	3.2%	-	3.2%	-	3.3%	-	2.5%	-
EPS(一株当たり当期純利益)(円)	319.01	283.35	87.03		203.44		299.93		377.11		204.15		299.15	
BPS(一株当たり純資産)(円)	3,184.08	3,384.81	3,417.41		3,535.82		3,615.26		3,663.73					
設備投資額(百万円)	24,393	39,373			15,463				33,729				27,500	
減価償却費(百万円)	16,723	17,027			8,638				17,631				20,000	
有利子負債(百万円)	88,635	105,457	106,267		107,972		100,905		98,002					
自己資本比率(%)	38.0	38.7	38.1		39.6		39.1		41.6					
DER(倍)	0.56	0.63	0.63		0.62		0.56		0.54					
一株当たり配当金(円)	50.00	55.00							60.00				60.00	
配当性向(%)	15.7	19.4							15.9				20.1	
ROE(自己資本当期純利益率)(%)	10.5	8.6	2.6		5.9		8.6		10.7				7.9	
ROA(総資産営業利益率)(%)	5.4	5.3	1.6		3.7		5.1		5.8					

※当期純利益(四半期純利益)

※設備投資額、減価償却費：有形固定資産のみ、発生ベース

※有利子負債：長期借入金＋短期借入金＋社債＋コマーシャルペーパー

※DER：有利子負債／自己資本

(2) 為替レート

(単位:円)

	2018/3	2019/3	2020/3								2021/3			
	通期	通期	1Q	増減率	2Q	増減率	3Q	増減率	通期	増減率	2Q	増減率	通期予	増減率
USドル	111.9	111.9	110.9		109.6		109.7		109.7				110.0	
ユーロ	131.2	129.9	125.0		122.9		122.5		122.3				120.0	
豪ドル	87.8	83.0	79.0		77.2		76.9		76.1				75.0	

※期間中の平均レート

(3) その他指標

	2018/3	2019/3	2020/3								2021/3			
	通期	通期	1Q	増減率	2Q	増減率	3Q	増減率	通期	増減率	2Q	増減率	通期	増減率
期末従業員数(人)	5,987	6,157			6,317				6,303					
(うち男性)(人)	4,659	4,743			4,838				4,834					
(うち女性)(人)	1,328	1,414			1,479				1,469					
期末従業員数(単体)(人)	3,144	3,247			3,360				3,340					
(うち男性)(人)	2,556	2,629			2,708				2,697					
(うち女性)(人)	588	618			652				643					
集乳量(単体)(千トン)	734	702			348				700					
(うち北海道)(千トン)	461	452			229				460					
(うち都府県)(千トン)	273	250			119				240					

2-1. 事業分野別動向(～2019/3期)

(1)売上高

(単位:百万円)

	2017/3				2018/3				2019/3			
	1Q	2Q	3Q	通期	1Q	2Q	3Q	通期	1Q	2Q	3Q	通期
BtoB事業	22,785	45,463	69,536	90,590	23,921	48,005	73,206	95,475	25,015	48,726	74,675	96,943
国際事業	5,647	10,218	15,360	21,844	5,738	12,535	19,857	26,337	6,394	14,669	22,379	28,942
健康・栄養事業	11,505	23,331	36,283	47,180	12,104	24,240	37,987	48,773	12,348	24,627	38,314	49,083
BtoC事業	88,082	178,492	258,618	330,527	84,908	174,169	252,142	322,669	82,101	167,056	242,538	310,690
その他・消去	25,471	58,177	81,587	102,476	27,210	57,813	78,962	98,833	24,621	56,333	78,664	97,924
合計	153,491	315,681	461,383	592,617	153,880	316,761	462,155	592,087	150,479	311,411	456,571	583,582

(2)営業利益

(単位:百万円)

	2017/3				2018/3				2019/3			
	1Q	2Q	3Q	通期	1Q	2Q	3Q	通期	1Q	2Q	3Q	通期
BtoB事業	1,317	2,768	4,946	5,925	1,507	3,159	5,059	6,059	1,529	3,027	4,946	5,843
(営業利益率)	5.8%	6.1%	7.1%	6.5%	6.3%	6.6%	6.9%	6.3%	6.1%	6.2%	6.6%	6.0%
国際事業	202	399	592	469	-89	-234	-471	-803	127	574	1,013	1,562
(営業利益率)	3.6%	3.9%	3.9%	2.1%	-	-	-	-	2.0%	3.9%	4.5%	5.4%
健康・栄養事業	802	1,532	2,785	2,525	782	1,436	2,652	2,517	907	1,677	3,073	3,111
(営業利益率)	7.0%	6.6%	7.7%	5.4%	6.5%	5.9%	7.0%	5.2%	7.3%	6.8%	8.0%	6.3%
BtoC事業	4,352	9,544	11,967	10,113	4,899	10,606	11,756	11,505	3,885	8,912	10,626	10,484
(営業利益率)	4.9%	5.3%	4.6%	3.1%	5.8%	6.1%	4.7%	3.6%	4.7%	5.3%	4.4%	3.4%
その他・消去	623	1,388	2,221	2,068	971	1,910	2,874	2,406	172	637	1,249	1,332
(営業利益率)	2.4%	2.4%	2.7%	2.0%	3.6%	3.3%	3.6%	2.4%	0.7%	1.1%	1.6%	1.4%
合計	7,296	15,631	22,511	21,099	8,069	16,875	21,871	21,684	6,621	14,826	20,908	22,331
(営業利益率)	4.8%	5.0%	4.9%	3.6%	5.2%	5.3%	4.7%	3.7%	4.4%	4.8%	4.6%	3.8%

(3)商品分野別売上高(単体)

(単位:億円)

	2017/3				2018/3				2019/3			
	1Q	2Q	3Q	通期	1Q	2Q	3Q	通期	1Q	2Q	3Q	通期
BtoC事業												
チルドカップ飲料	118	241	340	423	113	239	333	414	109	223	317	398
チルド紅茶	39	83	120	153	37	80	115	148	39	83	121	156
アイスクリーム	133	302	394	471	139	313	408	488	125	288	378	452
ヨーグルト	140	270	392	514	132	260	380	499	138	269	389	510
チーズ	81	157	243	320	84	165	252	331	83	164	256	333
牛乳	153	313	455	592	146	302	444	576	138	281	410	529
デザート	38	74	109	143	36	70	102	134	31	62	86	110
市乳(宅配など)	57	112	169	221	57	110	167	218	56	108	164	214
健康・栄養事業												
栄養食品	34	68	106	138	35	70	109	139	37	73	112	145
流動食(㈱クリニコ)	76	155	242	312	80	161	252	323	81	163	254	325

2-2. 事業分野別動向(2020/3期～)

(1)売上高

(単位:百万円)

	2020/3								2021/3							
	1Q	増減率	2Q	増減率	3Q	増減率	通期	増減率	1Q	増減率	2Q予	増減率	3Q	増減率	通期予	増減率
BtoC事業*	80,529	-0.2%	162,932	-0.9%	237,300	-0.4%	305,674	0.6%			169,000	3.7%			314,000	2.7%
ウェルネス事業*	13,852	0.5%	27,460	1.0%	42,832	0.5%	55,720	-0.5%			28,400	3.4%			57,300	2.8%
BtoB事業	25,762	3.0%	50,131	2.9%	75,636	1.3%	96,723	-0.2%			36,100	-28.0%			84,600	-12.5%
海外事業	7,845	22.7%	15,621	6.5%	23,794	6.3%	31,518	8.9%			17,400	11.4%			35,700	13.3%
その他・消去	24,769	0.6%	56,654	0.6%	80,054	1.8%	101,256	3.4%			56,100	-1.0%			99,400	-1.8%
合計	152,757	1.5%	312,798	0.4%	459,614	0.7%	590,892	1.3%			307,000	-1.9%			591,000	0.0%

(2)営業利益

	2020/3								2021/3							
	1Q	増減額	2Q	増減額	3Q	増減額	通期	増減額	1Q	増減額	2Q予	増減額	3Q	増減額	通期予	増減額
BtoC事業*	4,385	529	9,713	804	12,075	1,529	12,592	2,208			10,200	487			13,300	708
(営業利益率)	5.4%	-	6.0%	-	5.1%	-	4.1%	-			6.0%	-			4.2%	-
ウェルネス事業*	1,150	214	2,214	534	3,699	545	4,171	961			2,200	-14			4,400	229
(営業利益率)	8.3%	-	8.1%	-	8.6%	-	7.5%	-			7.7%	-			7.7%	-
BtoB事業	1,606	77	3,042	15	4,761	-185	5,337	-506			2,300	-742			4,800	-537
(営業利益率)	6.2%	-	6.1%	-	6.3%	-	5.5%	-			6.4%	-			5.7%	-
海外事業	339	212	991	417	1,711	697	2,821	1,259			1,100	109			3,000	179
(営業利益率)	4.3%	-	6.3%	-	7.2%	-	9.0%	-			6.3%	-			8.4%	-
その他・消去	-376	-548	0	-637	640	-610	437	-895			0	0			500	63
(営業利益率)	-	-	-	-	0.8%	-	0.4%	-			0.0%	-			0.5%	-
合計	7,103	482	15,959	1,133	22,885	1,977	25,359	3,027			15,800	-160			26,000	641
(営業利益率)	4.7%	-	5.1%	-	5.0%	-	4.3%	-			5.1%	-			4.4%	-

* BtoC事業、ウェルネス事業(旧健康・栄養事業)間の対象商品移管のため、20/3期の対前年増減率・増減額を移管後のものに調整

(3)商品分野別売上高(単体)

	2020/3								2021/3							
	1Q	増減率	2Q	増減率	3Q	増減率	通期	増減率	1Q	増減率	2Q予	増減率	3Q	増減率	通期予	増減率
BtoC事業																
ビバレッジ*	176	-2%	369	0%	528	0%	668	0%			304	-5%			555	-4%
ヨーグルト	137	-1%	271	1%	402	3%	536	5%			300	11%			586	9%
アイスクリーム	128	3%	282	-2%	373	-1%	447	-1%			307	9%			481	8%
チーズ	85	3%	164	0%	251	-2%	328	-2%			172	5%			343	5%
牛乳*	133	-3%	275	-2%	403	-2%	530	0%			332	3%			634	3%
デザート	24	-24%	46	-26%	67	-22%	89	-19%			47	3%			93	5%
市乳(宅配など)	56	0%	109	1%	166	1%	215	1%			109	0%			216	0%
基幹ブランド計**	327	2%	670	0%	951	1%	1,207	0%			692	3%			1,245	3%

*21/3期より、ビバレッジ、牛乳間の対象商品を移管。対前年増減率を移管後のものに調整

** 基幹ブランド計:マウントレーニア、ピヒダスヨーグルト、森永アロエヨーグルト、バルテノ、パルム、ピノ、モウ、フレッシュモッツアレラ、計8ブランド合計

(4)市場シェアの状況

カテゴリー	2018/3	2019/3	2020/3	順位
チルドカップタイプコーヒー	44%	44%	42%	1
チルド紅茶飲料	67%	73%	75%	1
アイスクリーム	12%	11%	11%	3
ヨーグルト	10%	10%	11%	3
チーズ	12%	12%	12%	3
チルドデザート	19%	16%	14%	2

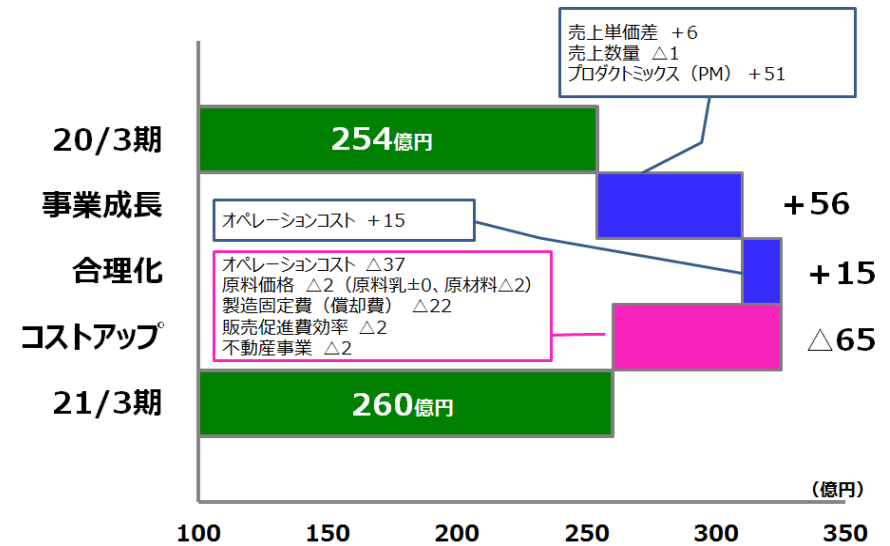
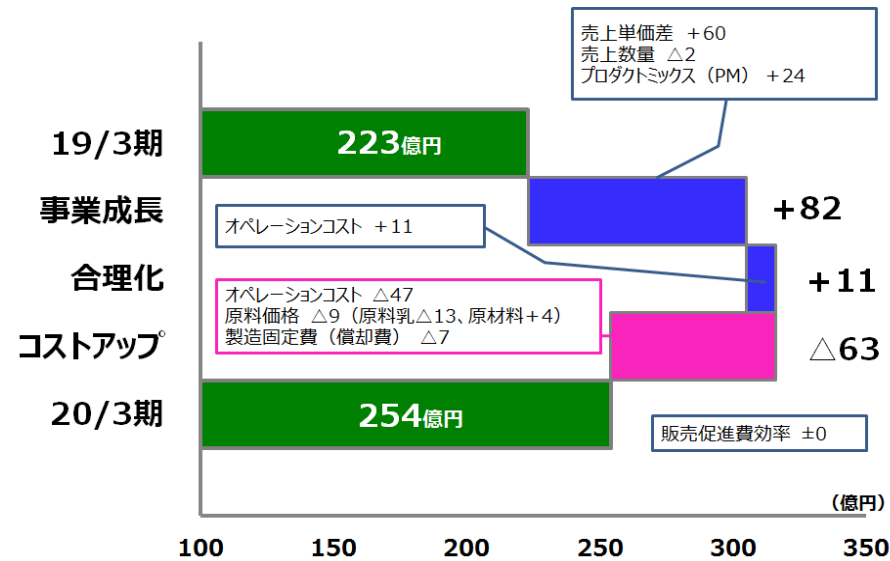
家庭用商品の金額シェア、

出所: インテージSRI(2017年4月～2018年3月、2018年4月～2019年3月、2019年4月～2020年3月 販売金額シェア)

3. 営業利益増減要因 (+:対前年利益増加要因 △:対前年利益減少要因)

・2020年3月期実績

・2021年3月期予想



営業利益増減要因動向(+:対前年利益増加要因 △:対前年利益減少要因)

(単位:億円)

営業利益増減	2018/3				2019/3				2020/3				2021/3			
	1Q	2Q	3Q	通期	1Q	2Q	3Q	通期	1Q	2Q	3Q	通期	1Q	2Q予	3Q	通期予
売上単価差	+1	+2	+3	+4	+5	+12	+17	+25	+15	+31	+45	+60		+3		+6
売上数量	+1	+2	+1	△1	△7	△12	△14	△18	+1	△5	△6	△2		△15		△1
プロダクトミックス(PM)	+3	+7	+5	+8	+9	+12	+22	+35	0	+12	+22	+24		+32		+51
オペレーションコスト*	△4	△4	△7	+5	0	△1	△7	△11	△5	△15	△25	△36		△11		△22
販売促進費効率	+5	+11	+10	+25	△8	△7	+3	+12	+3	+2	△2	0		0		△2
原料乳価格	△1	△2	△3	△4	△1	△2	△3	△4	△3	△7	△10	△13		0		0
原材料価格	+2	△6	△17	△29	△11	△18	△22	△24	△5	△6	△1	+4		+2		△2
製造固定費(償却費)	+1	+2	+2	△2	△1	△3	△5	△7	△1	△1	△3	△7		△12		△22
不動産事業	0	0	0	0	0	△1	△1	△2	0	0	0	0		△1		△2
合計	+8	+12	△6	+6	△14	△20	△10	+6	+5	+11	+20	+30		△2		+6
営業利益(純額)	81	169	219	217	66	148	209	223	71	160	229	254		158		260

* オペレーションコスト:上記グラフの「合理化」と「コストアップ」内の「オペレーションコスト」の合計

4. 連結財務諸表

(1) 損益計算書

(単位:百万円)

	2018/3	2019/3	2020/3							
	通期	通期	1Q	増減率	2Q	増減率	3Q	増減率	通期	増減率
売上高	592,087	583,582	152,757	1.5%	312,798	0.4%	459,614	0.7%	590,892	1.3%
売上原価	402,139	398,337	103,924	1.8%	211,503	0.1%	310,815	0.1%	401,538	0.8%
売上総利益	189,948	185,245	48,833	0.9%	101,294	1.2%	148,799	1.8%	189,354	2.2%
販売費及び一般管理費	168,263	162,913	41,729	-0.1%	85,334	0.1%	125,914	0.5%	163,995	0.7%
営業利益	21,684	22,331	7,103	7.3%	15,959	7.6%	22,885	9.5%	25,359	13.6%
営業外収益										
受取利息・配当金	893	971	341	-42.6%	483	-34.9%	729	-22.1%	792	-18.4%
その他	1,485	1,591	305	-1.8%	737	-17.8%	905	-19.9%	1,436	-9.8%
営業外収益合計	2,379	2,563	647	-28.6%	1,220	-25.5%	1,634	-20.9%	2,229	-13.0%
営業外費用										
支払利息	861	750	184	3.2%	374	0.5%	554	-0.9%	743	-0.9%
その他	847	970	339	12.1%	678	46.2%	598	-0.2%	977	0.7%
営業外費用合計	1,708	1,720	524	8.8%	1,052	25.9%	1,153	-0.6%	1,721	0.0%
経常利益	22,355	23,174	7,226	2.6%	16,128	3.2%	23,366	7.1%	25,867	11.6%
特別利益	4,704	421	60	—	61	-45.1%	212	9.3%	7,023	1568.2%
特別損失										
公益財団法人ひかり協会負担金	1,674	1,710	460	-2.1%	850	-1.2%	1,373	-0.7%	1,680	-1.8%
その他	1,915	1,654	257	-10.3%	599	1.9%	890	3.6%	4,704	184.4%
特別損失合計	3,589	3,364	717	-5.2%	1,449	0.1%	2,263	0.9%	6,384	89.8%
税金等調整前当期純利益	23,470	20,230	6,568	4.5%	14,740	3.1%	21,315	7.8%	26,506	31.0%
法人税等合計	7,655	6,044	2,231	-2.3%	4,601	-0.3%	6,359	5.9%	7,687	27.2%
当期純利益	15,814	14,186	4,337	8.3%	10,139	4.8%	14,955	8.7%	18,819	32.7%
非支配株主に帰属する当期純利益	33	168	32	29.2%	76	10.5%	118	-13.0%	162	-3.4%
親会社株主に帰属する当期純利益	15,781	14,017	4,304	8.2%	10,063	4.7%	14,837	8.9%	18,656	33.1%

※当期純利益(四半期純利益)

4. 連結財務諸表

(2) 貸借対照表(資産の部)

(単位:百万円)

	2018/3	2019/3	2020/3 1Q	増減額	2020/3 2Q	増減額	2020/3 3Q	増減額	2020/3	増減額
資産の部										
流動資産	141,951	140,077	150,005	9,928	143,959	3,881	155,845	15,767	145,403	5,325
固定資産	272,872	292,178	294,191	2,012	297,543	5,364	301,525	9,346	290,658	-1,520
有形固定資産	232,671	252,130	254,185	2,055	257,844	5,714	260,973	8,843	251,226	-903
建物及び構築物(純額)	75,768	76,511	77,086	575	76,387	-123	78,075	1,564	86,595	10,084
機械装置及び運搬具(純額)	71,656	75,126	75,137	11	74,007	-1,119	75,046	-80	83,766	8,640
土地	68,347	68,231	68,163	-67	68,373	142	68,367	135	57,927	-10,304
リース資産(純額)	2,600	2,642	2,478	-164	2,356	-285	2,740	97	2,615	-27
建設仮勘定	10,623	25,656	27,348	1,692	32,614	6,957	32,680	7,023	16,092	-9,564
その他(純額)	3,674	3,961	3,969	8	4,105	144	4,063	102	4,229	268
無形固定資産	6,333	6,525	6,469	-55	6,348	-176	6,430	-94	6,518	-6
投資その他の資産	33,867	33,523	33,535	12	33,350	-173	34,121	598	32,913	-610
資産合計	414,823	432,256	444,197	11,940	441,502	9,246	457,370	25,114	436,061	3,804

貸借対照表(負債の部、純資産の部)

(単位:百万円)

	2018/3	2019/3	2020/3 1Q	増減額	2020/3 2Q	増減額	2020/3 3Q	増減額	2020/3	増減額
負債の部										
流動負債	158,154	162,510	173,722	11,211	158,749	-3,760	169,425	6,915	149,890	-12,619
固定負債	97,565	100,578	99,686	-892	106,014	5,436	107,199	6,621	103,028	2,450
負債合計	255,720	263,088	273,408	10,319	264,764	1,675	276,625	13,536	252,918	-10,169
純資産の部										
株主資本	151,257	162,745	164,328	1,582	170,165	7,419	174,937	12,191	178,757	16,011
その他の包括利益累計額	6,250	4,661	4,689	28	4,787	125	3,943	-718	2,526	-2,135
新株予約権	247	229	229	-	205	-23	205	-23	203	-26
非支配株主持分	1,347	1,531	1,541	10	1,580	48	1,659	128	1,655	124
純資産合計	159,102	169,167	170,788	1,621	176,738	7,570	180,745	11,578	183,142	13,974
負債純資産合計	414,823	432,256	444,197	11,940	441,502	9,246	457,370	25,114	436,061	3,804

※貸借対照表上の増減額 : 2019年3月期末との比較

(3) キャッシュフロー計算書(要約)

(単位:百万円)

	2018/3	2019/3	2020/3 1Q	増減額	2020/3 2Q	増減額	2020/3 3Q	増減額	2020/3	増減額
営業活動によるキャッシュフロー	25,110	18,506			18,924	4,250			29,209	10,703
投資活動によるキャッシュフロー	-16,921	-38,817			-17,355	-2,286			-13,193	25,624
財務活動によるキャッシュフロー	-5,774	14,112			-179	-1,425			-10,843	-24,955
現金および現金同等物の期末残高	9,838	3,384			4,727	-5,895			8,505	5,121
フリーキャッシュフロー	8,188	-20,311			1,568	1,964			16,016	36,328

5. 連結子会社一覧（2020年3月31日現在 32社）

会社名	所在地	資本金	議決権比率	主要な事業内容
森永乳業販売株式会社	東京都港区	497百万円	100.0%	乳製品等の販売
東北森永乳業株式会社	仙台市	470百万円	100.0%	乳製品等の製造販売
株式会社フリジポート	東京都千代田区	310百万円	100.0%	乳製品等の販売
広島森永乳業株式会社	広島市	215百万円	100.0%	乳製品等の製造販売
エムケーチーズ株式会社	神奈川県綾瀬市	200百万円	100.0%	乳製品等の製造販売
株式会社クリニコ	東京都目黒区	200百万円	100.0%	栄養食品等の販売
株式会社東京デーリー	東京都江東区	121百万円	100.0%	乳製品等の製造販売
株式会社リザンコーポレーション*	東京都目黒区	100百万円	100.0%	不動産の賃貸、各種リース等
森永北陸乳業株式会社	福井県福井市	90百万円	100.0%	乳製品等の製造販売
株式会社トーワテクノ	広島市	90百万円	100.0%	食品機械装置の製造販売
株式会社森乳サンワールド	東京都港区	61百万円	100.0%	ペット飼料等の販売
株式会社シェフォーレ	千葉県八千代市	60百万円	100.0%	手作りデザートの製造
森永酪農販売株式会社	東京都港区	42百万円	100.0%	飼料等の販売
東洋醗酵乳株式会社	名古屋市	30百万円	100.0%	乳製品等の製造販売
森永乳業北海道株式会社	札幌市	30百万円	100.0%	乳製品等の販売
森永乳業九州株式会社	福岡市	30百万円	100.0%	乳製品等の販売
株式会社ナポリアイスクリーム	東京都港区	20百万円	100.0%	アイスクリーム類の製造販売
十勝浦幌森永乳業株式会社	北海道十勝郡浦幌町	20百万円	100.0%	乳製品等の製造販売
ミライ GmbH	ドイツ・ロイトキルヒ市	90百万ユーロ	100.0%	原料乳製品の販売
MILEI Plus GmbH	ドイツ・ロイトキルヒ市	0百万ユーロ	100.0%	MILEI Proteinの持株会社
MILEI Protein GmbH & Co. KG	ドイツ・ロイトキルヒ市	5百万ユーロ	100.0%	原料乳製品の製造
森永ニュートリショナルフーズ Inc.	米国カリフォルニア州トランス市	31百万ドル	100.0%	豆腐他大豆加工食品等の販売
パシフィック・ニュートリショナルフーズ Inc.	米国オレゴン州テュアラティン市	21百万ドル	100.0%	豆腐他大豆加工食品の製造
日本製乳株式会社	山形県東置賜郡高畠町	140百万円	99.2%	乳製品等の製造販売
富士森永乳業株式会社	静岡県駿東郡長泉町	50百万円	98.9%	アイスクリーム類の製造販売
沖縄森永乳業株式会社	沖縄県中頭郡西原町	305百万円	97.3%	乳製品等の製造販売
熊本森永乳業株式会社	熊本市	50百万円	97.1%	乳製品等の製造販売
横浜森永乳業株式会社	神奈川県綾瀬市	60百万円	96.5%	乳製品等の製造販売
森永エンジニアリング株式会社	東京都港区	200百万円	90.0%	プラントの設計および施工等
北海道保証牛乳株式会社	北海道小樽市	97百万円	87.2%	乳製品等の製造販売
株式会社サンフコ	東京都千代田区	50百万円	45.0%	乳製品等の販売会社
エム・エム・プロパティ・ファンディング株式会社	東京都港区	10百万円	—	不動産の賃貸事業

※議決権比率には間接所有分を含む

* 2020年4月1日より、株式会社森永乳業ビジネスサービスに社名変更

ほか持分法適用子会社 1社

ほか持分法適用関連会社 1社

6. 事業所一覧（2020年3月31日現在）

事業所名	所在地	主な製造商品
本社	東京都港区芝5-33-1	-
食品開発研究所	神奈川県座間市東原5-1-83	-
健康栄養科学研究所	神奈川県座間市東原5-1-83	-
素材応用研究所	神奈川県座間市東原5-1-83	-
基礎研究所	神奈川県座間市東原5-1-83	-
フードソリューション研究所	神奈川県座間市東原5-1-83	-
東北支店	宮城県仙台市青葉区中央2-2-10(仙都会館ビル6F)	-
首都圏支社	東京都港区港南3-8-1(森永乳業港南ビル)	-
関東支店	群馬県高崎市栄町16-11(高崎イーストタワービル7F)	-
東京支店	東京都港区港南3-8-1(森永乳業港南ビル)	-
中部支社	愛知県名古屋市東区徳川1-15-30(名古屋リザンビル4F)	-
東海支店	愛知県名古屋市東区徳川1-15-30(名古屋リザンビル4F)	-
北陸支店	石川県野々市市徳用二丁目362番地	-
西日本支社	大阪府大阪市北区堂島1-1-5(ザイマックス梅田新道ビル6F)	-
大阪支店	大阪府大阪市北区堂島1-1-5(ザイマックス梅田新道ビル6F)	-
中国支店	広島県広島市中区南吉島2-3-17	-
四国支店	香川県高松市今里町4番18号	-
佐呂間工場	北海道常呂郡佐呂間町字西富123	粉乳、濃縮乳、バター、クリーム
別海工場	北海道野付郡別海町西春別清川町18	ナチュラルチーズ、粉乳、ホエイパウダー、バター
盛岡工場	岩手県盛岡市青山2-3-14	流動食
福島工場	福島県福島市伏拝字清水内5	粉乳、バター、デコレーションホイップ、アイスクリーム類
利根工場	茨城県常総市内守谷町4013-1	LLプリン、LLゼリー、LLソフトミックス、菌体、ヨーグルト
東京工場	東京都葛飾区奥戸1-29-1	牛乳類、プリン、クリーム、LL豆腐
東京多摩工場	東京都東大和市立野4-515	牛乳類、乳飲料、紅茶、ヨーグルト
大和工場	東京都東大和市立野4-601	粉乳
松本工場	長野県松本市鎌田2-1-4	粉乳、ペプチド分解物、医療用食品原末
富士工場	静岡県富士宮市中里東町639	ラクチュロース(シロップ、パウダー)
中京工場	愛知県江南市中奈良町一ツ目1	牛乳類、乳飲料、乳酸菌飲料、紅茶、アイスクリーム類
近畿工場	兵庫県西宮市津門飯田町2-95	(2020年3月生産中止)
神戸工場	兵庫県神戸市灘区摩耶埠頭3番	牛乳類、乳飲料、紅茶、ヨーグルト、流動食
管理センター	東京都目黒区目黒4-4-22	-
情報システムセンター	神奈川県座間市東原5-1-83	-
装置開発センター	東京都東大和市立野4-515	-
東日本市乳センター	東京都東大和市立野4-540	-
西日本市乳センター	兵庫県神戸市灘区摩耶埠頭3番	-
商品センター	神奈川県横浜市港北区新横浜2-8-1(森永乳業新横浜ビル3F)	-

7. 株式情報 (2020年3月31日現在)

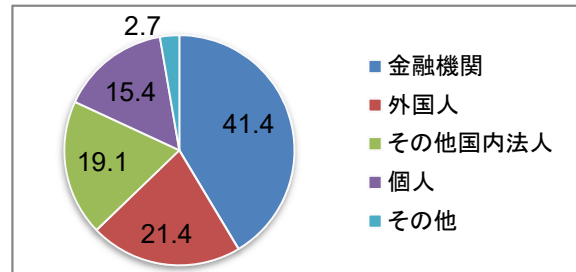
(1) 発行済株式総数 (単位:千株)

	株式数
発行済株式総数	49,480

自己株式343千株を除く

(2) 株主分布状況 (単位:%)

区分	比率
金融機関	41.4
外国人	21.4
その他国内法人	19.1
個人	15.4
その他	2.7

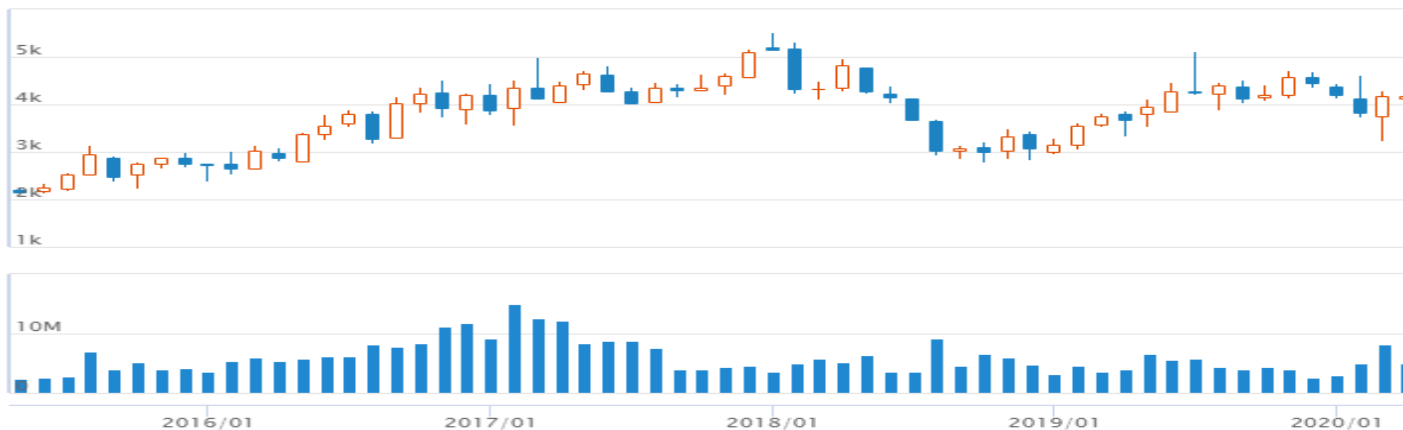


(3) 大株主の状況 (持株比率は発行済株式の総数から自己株式を控除した数に基づき算出)

(単位:千株、%)

氏名または名称	株式数	比率
森永製菓株式会社	5,249	10.61
日本マスタートラスト信託銀行株式会社(信託口)	3,578	7.23
株式会社みずほ銀行	2,445	4.94
日本トラスティ・サービス信託銀行株式会社(信託口)	2,323	4.70
株式会社三菱UFJ銀行	1,388	2.81
株式会社SMBC信託銀行(株式会社三井住友銀行退職給付信託口)	1,328	2.69
日本トラスティ・サービス信託銀行株式会社(信託口9)	1,071	2.17
森永乳業従業員持株会	1,001	2.02
三菱UFJ信託銀行株式会社	923	1.87
農林中央金庫	767	1.55

(4) 株価情報(株価推移:上段、出来高推移:下段)



8. 部門別売上高 (参考)

(1) 部門別売上高(金額:単体)

(単位:百万円)

	2018/3	2019/3	2020/3									2021/3								
	通期	通期	1Q	増減額	増減率	2Q	増減額	増減率	3Q	増減額	増減率	通期	増減額	増減率	2Q予	増減額	増減率	通期予	増減額	増減率
市乳計	196,216	189,842	48,898	-1,479	-2.9%	99,396	-1,578	-1.6%	146,511	-558	-0.4%	191,309	1,466	0.8%	102,000	2,604	2.6%	196,900	5,591	2.9%
牛乳類	72,030	67,295	16,977	-388	-2.2%	34,662	-287	-0.8%	51,710	-80	-0.2%	68,001	706	1.1%	35,500	838	2.4%	69,700	1,699	2.5%
乳飲料等	56,822	55,770	14,527	-406	-2.7%	30,421	-182	-0.6%	43,821	-299	-0.7%	55,531	-238	-0.4%	29,000	-1,421	-4.7%	53,500	-2,031	-3.7%
ヨーグルト	55,705	57,426	15,461	100	0.7%	30,598	569	1.9%	45,530	1,785	4.1%	60,569	3,143	5.5%	33,800	3,202	10.5%	66,500	5,931	9.8%
プリン等	11,657	9,350	1,933	-785	-28.9%	3,714	-1,678	-31.1%	5,449	-1,964	-26.5%	7,205	-2,144	-22.9%	3,700	-14	-0.4%	7,200	-5	-0.1%
乳製品計	97,053	96,883	23,546	430	1.9%	46,420	-928	-2.0%	71,195	-2,462	-3.3%	93,820	-3,062	-3.2%	46,900	480	1.0%	94,800	980	1.0%
練乳	3,459	3,391	903	32	3.8%	1,444	-104	-6.7%	2,172	-230	-9.6%	3,096	-294	-8.7%	1,100	-344	-23.8%	2,500	-596	-19.3%
粉乳	32,667	32,544	7,255	8	0.1%	14,853	-1,124	-7.0%	22,803	-1,860	-7.5%	30,228	-2,315	-7.1%	15,300	447	3.0%	31,000	772	2.6%
バター	13,113	13,232	3,205	63	2.0%	6,399	-1	-0.0%	10,111	-16	-0.2%	13,039	-193	-1.5%	6,200	-199	-3.1%	12,500	-539	-4.1%
チーズ	47,813	47,714	12,182	325	2.7%	23,723	301	1.3%	36,108	-354	-1.0%	47,455	-259	-0.5%	24,300	577	2.4%	48,800	1,345	2.8%
アイスクリーム	55,721	51,979	14,656	222	1.5%	32,022	-792	-2.4%	42,581	-777	-1.8%	51,019	-959	-1.8%	33,500	1,478	4.6%	53,000	1,981	3.9%
その他計	91,561	91,657	23,163	-310	-1.3%	46,684	-331	-0.7%	69,838	-1,004	-1.4%	90,126	-1,530	-1.7%	41,600	-5,084	-10.9%	83,300	-6,826	-7.6%
飲料	16,778	17,061	4,429	-161	-3.5%	9,346	-297	-3.1%	12,942	-506	-3.8%	16,313	-747	-4.4%	9,200	-146	-1.6%	15,800	-513	-3.1%
その他	74,783	74,595	18,733	-148	-0.8%	37,337	-33	-0.1%	56,896	-497	-0.9%	73,813	-782	-1.0%	32,400	-4,938	-13.2%	67,500	-6,313	-8.6%
合計	440,554	430,363	110,265	-1,136	-1.0%	224,523	-3,630	-1.6%	330,127	-4,802	-1.4%	426,276	-4,086	-0.9%	224,000	-523	-0.2%	428,000	1,724	0.4%

(2) 部門別売上高(数量:単体)

(単位:乳製品はt、他はkl)

	2018/3	2019/3	2020/3											
	通期	通期	1Q	増減量	増減率	2Q	増減量	増減率	3Q	増減量	増減率	通期	増減量	増減率
市乳計	863,300	820,500	204,700	-10,900	-5.0%	419,600	-15,100	-3.5%	618,500	-16,700	-2.6%	810,900	-9,500	-1.2%
牛乳類	445,600	405,500	100,000	-5,500	-5.2%	205,200	-6,800	-3.2%	305,400	-7,300	-2.3%	404,000	-1,500	-0.4%
乳飲料等	242,800	241,500	62,100	-1,000	-1.6%	130,400	-100	-0.1%	188,600	-1,000	-0.5%	240,700	-800	-0.3%
ヨーグルト	149,300	154,300	39,200	-1,700	-4.2%	77,500	-2,800	-3.5%	114,800	-2,400	-2.1%	153,400	-900	-0.6%
プリン等	25,500	19,200	3,400	-2,600	-43.3%	6,600	-5,400	-44.9%	9,600	-5,900	-38.1%	12,800	-6,400	-33.2%
乳製品計	86,100	84,100	20,200	200	1.1%	40,100	-1,300	-3.1%	61,100	-2,800	-4.3%	80,900	-3,200	-3.8%
練乳	6,100	5,800	1,500	-100	-4.7%	2,600	-300	-10.5%	3,800	-600	-12.6%	5,100	-700	-11.5%
粉乳	29,300	29,400	6,500	200	2.9%	13,500	-1,100	-7.6%	20,300	-1,900	-8.4%	27,100	-2,300	-7.9%
バター	10,600	10,800	2,600	0	1.2%	5,200	-100	-1.0%	8,100	-100	-1.3%	10,500	-300	-2.4%
チーズ	40,200	38,200	9,700	100	0.8%	18,900	200	1.0%	28,900	-200	-0.8%	38,200	100	0.2%
アイスクリーム	91,800	88,400	23,800	-900	-3.8%	52,500	-4,300	-7.6%	69,200	-5,000	-6.8%	82,600	-5,800	-6.5%
その他計														
飲料	129,100	134,200	35,400	400	1.3%	75,100	0	0.0%	104,200	-800	-0.8%	132,100	-2,000	-1.5%
その他														