

# 2019年3月期第1四半期決算補足資料

## <ご注意>

本資料の業績予想については、発表日現在において入手可能な情報あるいは想定できる市場動向などを前提としており、不確実性が含まれています。実際の業績は、今後の様々な要因により、予想と異なる可能性があります。また、本資料は投資勧誘を目的として作成されたものではありません。特に注記のない場合は、それぞれの累計値を示します。

## 【目次】

1. 連結業績概要	…P.2	(1)連結業績サマリーおよび主な指標 (2)為替レート (3)その他指標
2. 事業分野別動向	…P.4	(1)売上高 (2)営業利益 (3)商品分野別売上高(単体) (4)市場シェアの状況
3. 営業利益増減要因	…P.5	
4. 連結財務諸表	…P.6	(1)損益計算書 (2)貸借対照表 (3)キャッシュフロー計算書
5. 連結子会社一覧	…P.8	
6. 事業所一覧	…P.9	
7. 株式情報	…P.10	(1)発行済株式総数 (2)株式分布状況 (3)大株主の状況 (4)株価情報
8. 部門別売上高(参考)	…P.11	(1)部門別売上高(金額:単体) (2)部門別売上高(数量:単体)

2018年8月7日



かがやく“笑顔”のために

森永乳業株式会社

## 1. 連結業績概要

## (1) 連結業績サマリーおよび主な指標

(単位:百万円)

	2017/3	2018/3	2018/3 1Q	2019/3 1Q	増減率	2019/3 2Q予	増減率	2019/3 3Q	増減率	2019/3 予	増減率
売上高	592,617	592,087	153,880	150,479	-2.2%	320,000	1.0%			600,000	1.3%
売上原価	399,286	402,139	103,115	102,074	-1.0%						
(売上高原価率)	67.4%	67.9%	67.0%	67.8%	-		-		-		-
売上総利益	193,330	189,948	50,765	48,404	-4.7%						
販売費及び一般管理費	172,231	168,263	42,696	41,783	-2.1%						
(売上高販管费率)	29.1%	28.4%	27.7%	27.8%	-		-		-		-
拡売費・広告宣伝費	74,041	71,380	17,568	17,259	-1.8%						
運送費・保管料	49,212	48,154	13,166	12,143	-7.8%						
従業員給料・賞与	23,169	23,723	6,011	6,325	5.2%						
研究開発費	5,362	4,747	1,091	1,117	2.4%						
営業利益	21,099	21,684	8,069	6,621	-17.9%	17,000	0.7%			22,500	3.8%
(売上高営業利益率)	3.6%	3.7%	5.2%	4.4%	-	5.3%	-		-	3.8%	-
経常利益	21,960	22,355	8,710	7,045	-19.1%	17,600	-1.4%			23,200	3.8%
(売上高経常利益率)	3.7%	3.8%	5.7%	4.7%	-	5.5%	-		-	3.9%	-
親会社株主に帰属する当期純利益	13,202	15,781	7,619	3,979	-47.8%	10,900	-20.9%			13,500	-14.5%
(売上高当期純利益率)	2.2%	2.7%	5.0%	2.6%	-	3.4%	-		-	2.3%	-
EPS(一株当たり当期純利益)(円)	267.02	319.01	154.00	80.46		220.35				272.91	
BPS(一株当たり純資産)(円)	2,870.80	3,184.08	2,991.45	3,225.30							
設備投資額(百万円)	20,956	24,393								31,700	
減価償却費(百万円)	16,792	16,723								17,900	
有利子負債(百万円)	88,235	88,635	89,988	96,428							
自己資本比率(%)	36.9	38.0	37.2	37.7							
DER(倍)	0.62	0.56	0.61	0.60							
一株当たり配当金(円)	45.00	50.00								50.00	
配当性向(%)	16.9	15.7								18.3	
ROE(自己資本当期純利益率)(%)	9.8	10.5	5.3	2.5						8.6	
ROA(総資産営業利益率)(%)	5.5	5.4	2.1	1.6						5.4	

※当期純利益(四半期純利益)

※一株当たり指標 : 2017年10月1日付で普通株式5株につき1株の割合で株式併合を実施  
17/3期以前の数値は過去に株式併合が行われたと仮定しての数値

※設備投資額、減価償却費 : 有形固定資産のみ、発生ベース

※有利子負債 : 長期借入金+短期借入金+社債+コマーシャルペーパー

※DER : 有利子負債/自己資本

## (2) 為替レート

(単位:円)

	2017/3	2018/3	2018/3 1Q	2019/3 1Q	増減率	2019/3 2Q	増減率	2019/3 3Q	増減率	2019/3 予	増減率
USドル	109.4	111.9	112.1	110.1						110.0	
ユーロ	120.3	131.2	129.7	131.5						135.0	
豪ドル	83.5	87.8	87.7	84.6						85.0	

※期間中の平均レート

## (3) その他指標

	2017/3	2018/3	2018/3 1Q	2019/3 1Q	増減率	2019/3 2Q	増減率	2019/3 3Q	増減率	2019/3	増減率
期末従業員数(人)	5,771	5,987									
(うち男性)(人)	4,518	4,659									
(うち女性)(人)	1,253	1,328									
期末従業員数(単体)(人)	3,035	3,144									
(うち男性)(人)	2,455	2,556									
(うち女性)(人)	580	588									
集乳量(単体)(千トン)	736	734									
(うち北海道)(千トン)	465	461									
(うち都府県)(千トン)	271	273									

## 2. 事業分野別動向

## (1) 売上高

(単位:百万円)

	2016/3				2017/3				2018/3						2019/3									
	1Q	2Q	3Q	通期	1Q	2Q	3Q	通期	1Q	増減率	2Q	増減率	3Q	増減率	通期	増減率	1Q	増減率	2Q予	増減率	3Q	増減率	通期予	増減率
BtoB事業	23,182	46,186	70,278	91,096	22,785	45,463	69,536	90,590	23,921	5.0%	48,005	5.6%	73,206	5.3%	95,475	5.4%	25,015	4.6%	48,000	0.0%			95,500	0.0%
国際事業	6,300	12,643	17,470	21,735	5,647	10,218	15,360	21,844	5,738	1.6%	12,535	22.7%	19,857	29.3%	26,337	20.6%	6,394	11.4%	15,500	23.7%			33,000	25.3%
健康・栄養事業	10,613	21,565	33,694	44,094	11,505	23,331	36,283	47,180	12,104	5.2%	24,240	3.9%	37,987	4.7%	48,773	3.4%	12,348	2.0%	25,000	3.1%			50,000	2.5%
BtoC事業	93,575	190,829	275,056	349,770	88,082	178,492	258,618	330,527	84,908	-3.6%	174,169	-2.4%	252,142	-2.5%	322,669	-2.4%	82,101	-3.3%	177,000	1.6%			329,000	2.0%
その他・消去	23,134	52,066	73,957	94,804	25,471	58,177	81,587	102,476	27,210	6.8%	57,813	-0.6%	78,962	-3.2%	98,833	-3.6%	24,621	-9.5%	54,500	-5.7%			92,500	-6.4%
合計	156,804	323,288	470,455	601,499	153,491	315,681	461,383	592,617	153,880	0.3%	316,761	0.3%	462,155	0.2%	592,087	-0.1%	150,479	-2.2%	320,000	1.0%			600,000	1.3%

## (2) 営業利益

(単位:百万円)

	2016/3				2017/3				2018/3						2019/3									
	1Q	2Q	3Q	通期	1Q	2Q	3Q	通期	1Q	増減額	2Q	増減額	3Q	増減額	通期	増減額	1Q	増減額	2Q予	増減額	3Q	増減額	通期予	増減額
BtoB事業	1,117	2,417	4,132	4,929	1,317	2,768	4,946	5,925	1,507	189	3,159	391	5,059	113	6,059	134	1,529	22	3,200	41			6,200	141
(営業利益率)	4.8%	5.2%	5.9%	5.4%	5.8%	6.1%	7.1%	6.5%	6.3%	-	6.6%	-	6.9%	-	6.3%	-	6.1%	-	6.7%	-	-	-	6.5%	-
国際事業	448	354	265	-7	202	399	592	469	-89	-291	-234	-633	-471	-1,063	-803	-1,272	127	216	0	234			200	1,003
(営業利益率)	7.1%	2.8%	1.5%	-	3.6%	3.9%	3.9%	2.1%	-	-	-	-	-	-	-	-	2.0%	-	0.0%	-	-	-	0.6%	-
健康・栄養事業	359	786	1,730	1,926	802	1,532	2,785	2,525	782	-20	1,436	-97	2,652	-133	2,517	-8	907	125	1,600	164			2,800	283
(営業利益率)	3.4%	3.6%	5.1%	4.4%	7.0%	6.6%	7.7%	5.4%	6.5%	-	5.9%	-	7.0%	-	5.2%	-	7.3%	-	6.4%	-	-	-	5.6%	-
BtoC事業	2,150	5,763	6,763	5,908	4,352	9,544	11,967	10,113	4,899	547	10,606	1,062	11,756	-210	11,505	1,392	3,885	-1,014	10,900	294			12,000	495
(営業利益率)	2.3%	3.0%	2.5%	1.7%	4.9%	5.3%	4.6%	3.1%	5.8%	-	6.1%	-	4.7%	-	3.6%	-	4.7%	-	6.2%	-	-	-	3.6%	-
その他・消去	374	789	1,402	1,561	623	1,388	2,221	2,068	971	347	1,910	522	2,874	653	2,406	338	172	-799	1,300	-610			1,300	-1,106
(営業利益率)	1.6%	1.5%	1.9%	1.6%	2.4%	2.4%	2.7%	2.0%	3.6%	-	3.3%	-	3.6%	-	2.4%	-	0.7%	-	2.4%	-	-	-	1.4%	-
合計	4,447	10,110	14,291	14,317	7,296	15,631	22,511	21,099	8,069	772	16,875	1,244	21,871	-640	21,684	584	6,621	-1,448	17,000	124			22,500	815
(営業利益率)	2.8%	3.1%	3.0%	2.4%	4.8%	5.0%	4.9%	3.6%	5.2%	-	5.3%	-	4.7%	-	3.7%	-	4.4%	-	5.3%	-	-	-	3.8%	-

## (3) 商品分野別売上高(単体)

(単位:億円)

	2016/3				2017/3				2018/3						2019/3									
	1Q	2Q	3Q	通期	1Q	2Q	3Q	通期	1Q	増減率	2Q	増減率	3Q	増減率	通期	増減率	1Q	増減率	2Q予	増減率	3Q	増減率	通期予	増減率
BtoC事業																								
チルドカップ飲料	118	246	352	440	118	241	340	423	113	-3%	239	-1%	333	-2%	414	-2%	109	-4%	245	3%			430	4%
チルド紅茶	43	91	133	168	39	83	120	153	37	-5%	80	-2%	115	-4%	148	-3%	39	5%	80	0%			145	-2%
アイスクリーム	130	288	381	459	133	302	394	471	139	4%	313	4%	408	3%	488	4%	125	-10%	300	-4%			470	-4%
ヨーグルト	134	256	378	502	140	270	392	514	132	-5%	260	-4%	380	-3%	499	-3%	138	4%	295	14%			570	14%
チーズ	78	155	242	317	81	157	243	320	84	4%	165	5%	252	4%	331	4%	83	-1%	165	0%			345	4%
牛乳	158	325	475	620	153	313	455	592	146	-4%	302	-4%	444	-3%	576	-3%	138	-5%	295	-2%			560	-3%
デザート	48	94	136	175	38	74	109	143	36	-6%	70	-5%	102	-6%	134	-6%	31	-13%	65	-7%			120	-11%
市乳(宅配など)	58	113	173	227	57	112	169	221	57	0%	110	-1%	167	-1%	218	-1%	56	-2%	115	4%			225	3%
健康・栄養事業																								
栄養食品	33	66	105	137	34	68	106	138	35	3%	70	2%	109	2%	139	1%	37	5%						
流動食(糊クニコ)	71	145	226	295	76	155	242	312	80	5%	161	4%	252	4%	323	3%	81	1%						

## (4) 市場シェアの状況

カテゴリー	2017/3	2018/3	順位
チルドカップタイプコーヒー	45%	44%	1
チルド紅茶飲料	65%	67%	1
アイスクリーム	12%	12%	4
ヨーグルト	10%	10%	3
チーズ	13%	12%	3
チルドデザート	17%	19%	1

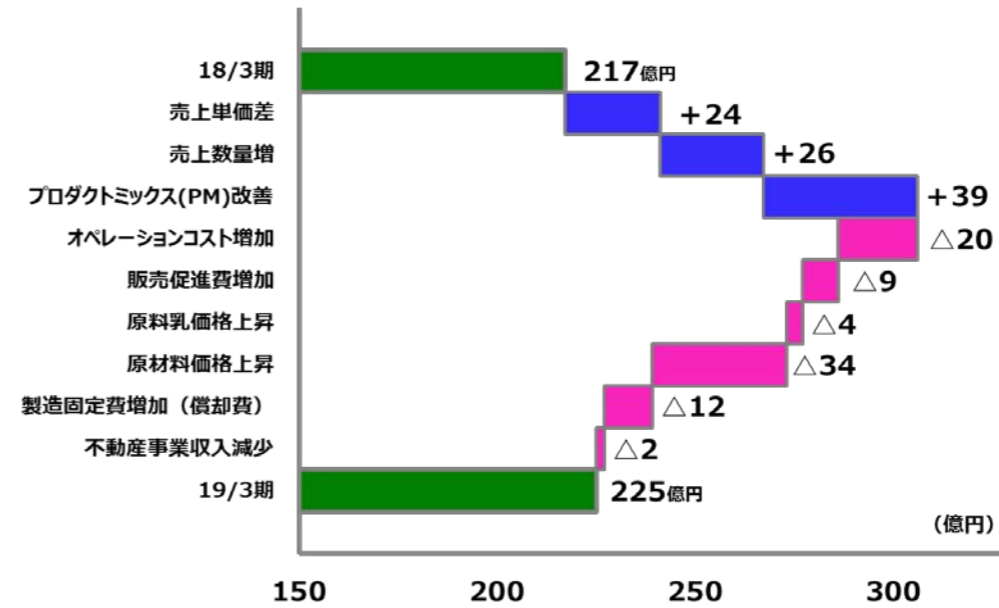
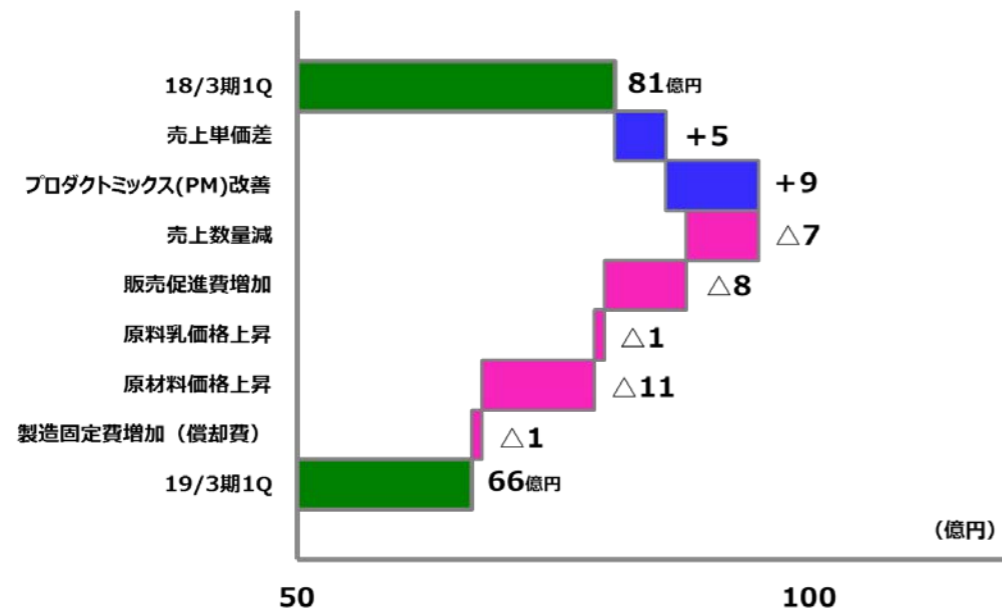
家庭用商品の金額シェア、

出所: インテージSRI(2016年4月~2017年3月、2017年4月~2018年3月、販売金額シェア)

3. 営業利益増減要因 (+:対前年利益増加要因 △:対前年利益減少要因)

・2019年3月期1Q実績

・2019年3月期予想



営業利益増減要因動向(+:対前年利益増加要因 △:対前年利益減少要因)

(単位:億円)

営業利益増減	2016/3				2017/3				2018/3				2019/3			
	1Q	2Q	3Q	通期	1Q	2Q	3Q	通期	1Q	2Q	3Q	通期	1Q	2Q予	3Q	通期予
売上単価差	+24	+48	+70	+84	0	0	0	0	+1	+2	+3	+4	+5	+13		+24
売上数量	+1	+3	0	△3	+5	+10	+10	+10	+1	+2	+1	△1	△7	+12		+26
プロダクトミックス(PM)	+7	+13	+20	+25	+4	+9	+15	+20	+3	+7	+5	+8	+9	+22		+39
オペレーションコスト	+6	+11	+16	+17	+1	+3	+6	△2	△4	△4	△7	+5	0	△10		△20
販売促進費効率	+3	+6	+7	△7	+5	+2	+4	△14	+5	+11	+10	+25	△8	△7		△9
原料乳価格	△7	△15	△22	△30	0	0	0	0	△1	△2	△3	△4	△1	△2		△4
原材料価格	△9	△15	△15	△8	+14	+33	+48	+54	+2	△6	△17	△29	△11	△21		△34
製造固定費(償却費)	△2	△3	△5	△7	△2	△4	△4	△3	+1	+2	+2	△2	△1	△5		△12
不動産事業	0	+1	+2	+4	+1	+2	+3	+3	0	0	0	0	0	△1		△2
合計	+23	+50	+73	+75	+28	+55	+82	+68	+8	+12	△6	+6	△14	+1		+8
営業利益(純額)	44	101	143	143	73	156	225	211	81	169	219	217	66	170		225

## 4. 連結財務諸表

## (1) 損益計算書

(単位:百万円)

	2017/3	2018/3	2018/3 1Q	2019/3 1Q	増減率	2019/3 2Q	増減率	2019/3 3Q	増減率	2019/3	増減率
売上高	592,617	592,087	153,880	150,479	-2.2%						
売上原価	399,286	402,139	103,115	102,074	-1.0%						
売上総利益	193,330	189,948	50,765	48,404	-4.7%						
販売費及び一般管理費	172,231	168,263	42,696	41,783	-2.1%						
営業利益	21,099	21,684	8,069	6,621	-17.9%						
営業外収益											
受取利息・配当金	531	893	402	595	47.9%						
その他	1,814	1,485	558	310	-44.3%						
営業外収益合計	2,345	2,379	960	906	-5.7%						
営業外費用											
支払利息	925	861	205	179	-12.7%						
その他	559	847	114	303	164.4%						
営業外費用合計	1,485	1,708	319	482	50.7%						
経常利益	21,960	22,355	8,710	7,045	-19.1%						
特別利益	189	4,704	3,008	0	0.0%						
特別損失											
公益財団法人ひかり協会負担金	1,641	1,674	450	470	4.4%						
その他	1,354	1,915	71	286	299.0%						
特別損失合計	2,996	3,589	521	756	45.0%						
税金等調整前当期純利益	19,153	23,470	11,196	6,289	-44.8%						
法人税等合計	5,887	7,655	3,563	2,283	-35.9%						
当期純利益	13,265	15,814	7,633	4,005	-47.5%						
非支配株主に帰属する当期純利益	63	33	14	25	75.6%						
親会社株主に帰属する当期純利益	13,202	15,781	7,619	3,979	-47.8%						

※当期純利益(四半期純利益)

## 4. 連結財務諸表

## (2) 貸借対照表(資産の部)

(単位:百万円)

	2017/3	2018/3	2019/3 1Q	増減額	2019/3 2Q	増減額	2019/3 3Q	増減額	2019/3	増減額
資産の部										
流動資産	126,418	141,951	149,025	7,074						
固定資産	258,947	272,872	274,255	1,383						
有形固定資産	225,707	232,671	233,189	518						
建物及び構築物(純額)	70,634	75,768	76,262	493						
機械装置及び運搬具(純額)	56,709	71,656	73,141	1,484						
土地	70,049	68,347	68,340	-7						
リース資産(純額)	3,157	2,600	2,540	-59						
建設仮勘定	21,758	10,623	9,097	-1,526						
その他(純額)	3,397	3,674	3,808	133						
無形固定資産	6,105	6,333	6,308	-24						
投資その他の資産	27,135	33,867	34,757	889						
資産合計	385,366	414,823	423,281	8,458						

## 貸借対照表(負債の部、純資産の部)

(単位:百万円)

	2017/3	2018/3	2019/3 1Q	増減額	2019/3 2Q	増減額	2019/3 3Q	増減額	2019/3	増減額
負債の部										
流動負債	154,778	158,154	170,565	12,410						
固定負債	87,741	97,565	91,563	-6,002						
負債合計	242,519	255,720	262,128	6,407						
純資産の部										
株主資本	137,774	151,257	152,760	1,503						
その他の包括利益累計額	4,261	6,250	6,783	533						
新株予約権	200	247	247	-						
非支配株主持分	610	1,347	1,360	13						
純資産合計	142,846	159,102	161,153	2,050						
負債純資産合計	385,366	414,823	423,281	8,458						

※貸借対照表上の増減額 : 2018年3月期末との比較

## (3) キャッシュフロー計算書(要約)

(単位:百万円)

	2017/3	2018/3	2019/3 1Q	増減額	2019/3 2Q	増減額	2019/3 3Q	増減額	2019/3	増減額
営業活動によるキャッシュフロー	37,350	25,110								
投資活動によるキャッシュフロー	-21,233	-16,921								
財務活動によるキャッシュフロー	-15,243	-5,774								
現金および現金同等物の期末残高	7,077	9,838								
フリーキャッシュフロー	16,117	8,188								

## 5. 連結子会社一覧（2018年6月30日現在 32社）

会社名	所在地	資本金	議決権比率	主要な事業内容
株式会社デリーフーズ	東京都港区	497百万円	100.0%	乳製品等の販売
東北森永乳業株式会社	仙台市	470百万円	100.0%	乳製品等の製造販売
株式会社フリジポート	東京都千代田区	310百万円	100.0%	乳製品等の販売
東洋乳業株式会社	広島市	215百万円	100.0%	乳製品等の製造販売
エムケーチーズ株式会社	神奈川県綾瀬市	200百万円	100.0%	乳製品等の製造販売
株式会社クリニコ	東京都目黒区	200百万円	100.0%	栄養食品等の販売
株式会社東京デーリー	東京都江東区	121百万円	100.0%	乳製品等の製造販売
株式会社リザンコーポレーション	東京都目黒区	100百万円	100.0%	不動産の賃貸、各種リース等
森永北陸乳業株式会社	福井市	90百万円	100.0%	乳製品等の製造販売
株式会社トーワテクノ	広島市	90百万円	100.0%	食品機械装置の製造販売
株式会社森乳サンワールド	東京都港区	61百万円	100.0%	ペット飼料等の販売
株式会社シェフォーレ	千葉県八千代市	60百万円	100.0%	手作りデザート等の製造
森永酪農販売株式会社	東京都港区	42百万円	100.0%	飼料等の販売
東洋醗酵乳株式会社	名古屋市	30百万円	100.0%	乳製品等の製造販売
森永乳業北海道株式会社	札幌市	30百万円	100.0%	乳製品等の販売
森永乳業九州株式会社	福岡市	30百万円	100.0%	乳製品等の販売
株式会社ナポリアイスクリーム	東京都港区	20百万円	100.0%	アイスクリーム類の製造販売
浦幌乳業株式会社	北海道十勝郡浦幌町	20百万円	100.0%	乳製品等の製造販売
ミライ GmbH	ドイツ・ロイトキルヒ市	90百万ユーロ	100.0%	原料乳製品の販売
MILEI Plus GmbH	ドイツ・ロイトキルヒ市	0百万ユーロ	100.0%	MILEI Proteinの持株会社
MILEI Protein GmbH & Co.KG	ドイツ・ロイトキルヒ市	0百万ユーロ	100.0%	原料乳製品の製造
森永ニュートリショナルフーズInc.	米国カリフォルニア州トランス市	31百万ドル	100.0%	豆腐他大豆加工食品等の販売
パシフィック・ニュートリショナルフーズInc.	米国オレゴン州テュアラティン市	21百万ドル	100.0%	豆腐他大豆加工食品の製造
日本製乳株式会社	山形県東置賜郡高畠町	140百万円	99.2%	乳製品等の製造販売
富士乳業株式会社	静岡県駿東郡長泉町	50百万円	98.9%	アイスクリーム類の製造販売
沖縄森永乳業株式会社	沖縄県中頭郡西原町	305百万円	97.3%	乳製品等の製造販売
熊本乳業株式会社	熊本市	50百万円	97.1%	乳製品等の製造販売
横浜乳業株式会社	神奈川県綾瀬市	60百万円	96.5%	乳製品等の製造販売
森永エンジニアリング株式会社	東京都港区	200百万円	90.0%	プラントの設計および施工等
北海道保証牛乳株式会社	北海道小樽市	97百万円	87.2%	乳製品等の製造販売
株式会社サンフコ	東京都千代田区	50百万円	45.0%	乳製品等の販売会社
エム・エム・プロパティ・ファンディング株式会社	東京都港区	10百万円	—	不動産の賃貸事業

※議決権比率には間接所有分を含む

ほか持分法適用子会社 1社

ほか持分法適用関連会社 1社



## 6. 事業所一覧（2018年6月30日現在）

事業所名	所在地	主な製造商品
本社	東京都港区芝5-33-1	-
食品開発研究所	神奈川県座間市東原5-1-83	-
健康栄養科学研究所	神奈川県座間市東原5-1-83	-
素材応用研究所	神奈川県座間市東原5-1-83	-
基礎研究所	神奈川県座間市東原5-1-83	-
フードソリューション研究所	神奈川県座間市東原5-1-83	-
東北支店	宮城県仙台市青葉区中央2-2-10(仙都会館ビル6F)	-
首都圏支社	東京都港区港南3-8-1(森永乳業港南ビル)	-
北関東支店	群馬県前橋市問屋町1-4-5	-
東京支店	東京都港区港南3-8-1(森永乳業港南ビル)	-
中部支社	愛知県名古屋市東区徳川1-15-30(名古屋リザンビル4F)	-
東海支店	愛知県名古屋市東区徳川1-15-30(名古屋リザンビル4F)	-
北陸支店	石川県野々市市徳用二丁目362番地	-
西日本支社	大阪府大阪市北区堂島1-1-5(ザイマックス梅田新道ビル6F)	-
大阪支店	大阪府大阪市北区堂島1-1-5(ザイマックス梅田新道ビル6F)	-
中国支店	広島県広島市中区南吉島2-3-17	-
四国支店	香川県高松市今里町4番18号	-
佐呂間工場	北海道常呂郡佐呂間町字西富123	脱脂粉乳、脱脂濃縮乳、バター、クリーム
別海工場	北海道野付郡別海町西春別清川町18	ナチュラルチーズ、脱脂粉乳、ホエイパウダー、バター
盛岡工場	岩手県盛岡市青山2-3-14	流動食、ソフトミックス、ホイップクリーム
福島工場	福島県福島市伏拝字清水内5	脱脂粉乳、ヨーグルトパウダー、大缶練乳等
利根工場	茨城県常総市内守谷町4013-1	LLプリン、LLゼリー、ソフトミックス
東京工場	東京都葛飾区奥戸1-29-1	牛乳類、焼プリン、チルドクリーム、LL豆腐等
東京多摩工場	東京都東大和市立野4-515	牛乳類、チルド紅茶、ヨーグルト、チルドカップ飲料
大和工場	東京都東大和市立野4-601	ドライミルク、クリープ
松本工場	長野県松本市鎌田2-1-4	調製粉乳吹上品、ペプチド分解物、医療用食品原末等
富士工場	静岡県富士宮市中里東町639	ラクチュロース・シロップ、ラクチュロース・パウダー
中京工場	愛知県江南市中奈良町一ツ目1	牛乳類、乳飲料、チルドカップ飲料、アイスクリーム等
近畿工場	兵庫県西宮市津門飯田町2-95	牛乳類、チルド紅茶、チルドクリーム
神戸工場	兵庫県神戸市灘区摩耶埠頭3番	チルドカップ飲料、流動食、ヨーグルト
情報システムセンター	神奈川県座間市東原5-1-83	-
管理センター	東京都目黒区目黒4-4-22	-
装置開発センター	東京都東大和市立野4-515	-
東日本市乳センター	東京都東大和市立野4-540	-
西日本市乳センター	兵庫県神戸市灘区摩耶埠頭3番	-
商品センター	神奈川県横浜市港北区新横浜2-8-1(森永乳業新横浜ビル3F)	-

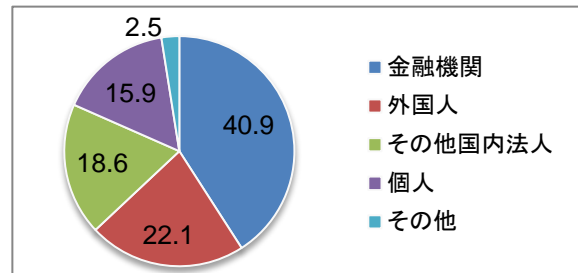
## 7. 株式情報 (2018年3月31日現在、株価情報除く)

## (1) 発行済株式総数 (単位:千株)

	株式数
発行済株式総数	49,795

## (2) 株主分布状況 (単位:%)

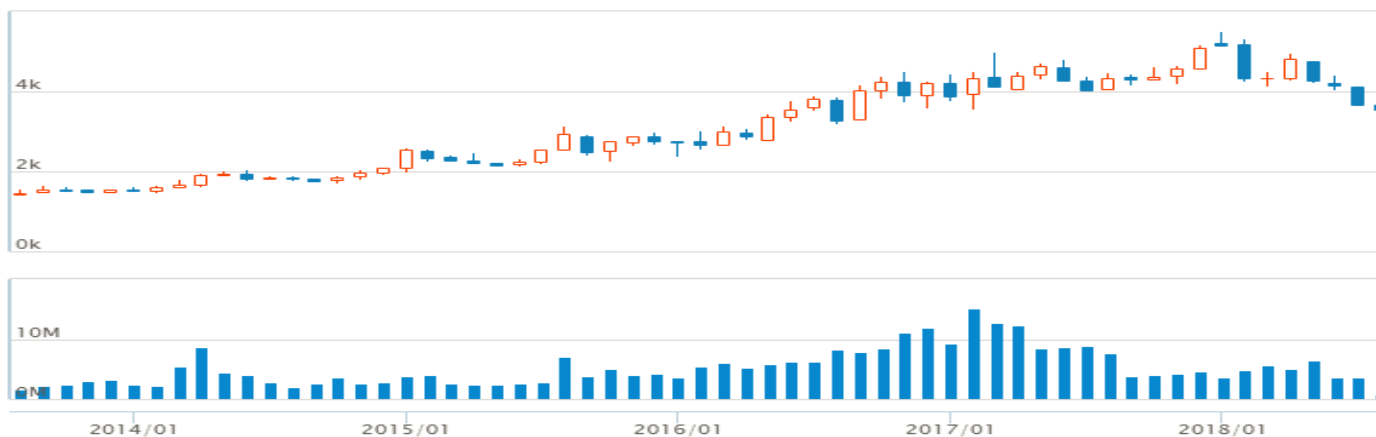
区分	比率
金融機関	40.9
外国人	22.1
その他国内法人	18.6
個人	15.9
その他	2.5



## (3) 大株主の状況 (持株比率は発行済株式の総数から自己株式を控除した数に基づき算出) (単位:千株、%)

氏名または名称	株式数	比率
森永製菓株式会社	5,249	10.61
日本スタートラスト信託銀行株式会社(信託口)	2,649	5.36
株式会社みずほ銀行	2,445	4.94
日本トラスティ・サービス信託銀行株式会社(信託口)	2,424	4.90
株式会社三菱東京UFJ銀行(現社名:株式会社三菱UFJ銀行)	1,388	2.81
株式会社SMBC信託銀行(株式会社三井住友銀行退職給付信託口)	1,328	2.69
三菱UFJ信託銀行株式会社	923	1.87
森永乳業従業員持株会	920	1.86
日本トラスティ・サービス信託銀行株式会社(信託口9)	800	1.62
日本トラスティ・サービス信託銀行株式会社(信託口5)	768	1.55

## (4) 株価情報(株価推移:上段、出来高推移:下段)



## 8. 部門別売上高 (参考)

## (1) 部門別売上高(金額:単体)

(単位:百万円)

	2017/3	2018/3	2018/3 1Q	2019/3 1Q	増減額	増減率	2019/3 2Q予	増減額	増減率	2019/3 3Q	増減額	増減率	2019/3 予	増減額	増減率
市乳計	199,546	196,216	51,222	50,378	-843	-1.6%	108,000	3,953	3.8%				203,500	7,284	3.7%
牛乳類	72,842	72,030	18,213	17,366	-847	-4.7%	35,000	-2,002	-5.4%				68,500	-3,530	-4.9%
乳飲料等	58,107	56,822	15,259	14,933	-325	-2.1%	34,000	1,807	5.6%				61,000	4,178	7.4%
ヨーグルト	56,580	55,705	14,671	15,360	688	4.7%	33,000	4,136	14.3%				64,000	8,295	14.9%
プリン等	12,015	11,657	3,077	2,718	-359	-11.7%	6,000	13	0.2%				10,000	-1,657	-14.2%
乳製品計	95,688	97,053	23,918	23,115	-802	-3.4%	47,700	428	0.9%				97,700	647	0.7%
練乳	3,677	3,459	908	870	-38	-4.3%	1,400	-248	-15.0%				3,200	-259	-7.5%
粉乳	32,786	32,667	7,893	7,246	-646	-8.2%	16,000	395	2.5%				32,500	-167	-0.5%
バター	12,788	13,113	3,162	3,141	-20	-0.7%	6,300	-87	-1.4%				13,000	-113	-0.9%
チーズ	46,436	47,813	11,952	11,857	-95	-0.8%	24,000	369	1.6%				49,000	1,187	2.5%
アイスクリーム	53,577	55,721	15,713	14,434	-1,279	-8.1%	34,500	-745	-2.1%				54,000	-1,721	-3.1%
その他計	95,499	91,561	23,218	23,473	255	1.1%	47,800	626	1.3%				91,800	239	0.3%
飲料	19,738	16,778	4,403	4,591	187	4.3%	9,000	-304	-3.3%				16,000	-778	-4.6%
その他	75,760	74,783	18,814	18,882	67	0.4%	38,800	930	2.5%				75,800	1,017	1.4%
合計	444,311	440,554	114,072	111,401	-2,670	-2.3%	238,000	4,260	1.8%				447,000	6,446	1.5%

## (2) 部門別売上高(数量:単体)

(単位:乳製品はt、他はkl)

	2017/3	2018/3	2018/3 1Q	2019/3 1Q	増減量	増減率	2019/3 2Q	増減量	増減率	2019/3 3Q	増減量	増減率	2019/3	増減量	増減率
市乳計	871,800	863,300	222,000	215,600	-6,400	-2.9%									
牛乳類	449,900	445,600	112,500	105,500	-7,000	-6.2%									
乳飲料等	247,400	242,800	63,900	63,100	-800	-1.2%									
ヨーグルト	148,400	149,300	38,800	41,000	2,200	5.7%									
プリン等	26,100	25,500	6,800	6,000	-800	-11.9%									
乳製品計	87,600	86,100	21,500	20,000	-1,400	-6.7%									
練乳	6,600	6,100	1,700	1,600	-200	-9.4%									
粉乳	30,800	29,300	7,200	6,300	-900	-12.1%									
バター	10,400	10,600	2,600	2,600	0	-0.2%									
チーズ	39,800	40,200	10,000	9,600	-400	-4.0%									
アイスクリーム	87,500	91,800	25,600	24,800	-800	-3.1%									
その他計															
飲料	151,700	129,100	32,600	35,000	2,400	7.3%									
その他															