

2018年3月期決算補足資料

<ご注意>

本資料の業績予想については、発表日現在において入手可能な情報あるいは想定できる市場動向などを前提としており、不確実性が含まれています。実際の業績は、今後の様々な要因により、予想と異なる可能性があります。また、本資料は投資勧誘を目的として作成されたものではありません。

【目次】

1. 連結業績概要	…P.2	(1)連結業績サマリーおよび主な指標 (2)為替レート (3)その他指標
2. 事業分野別動向	…P.4	(1)売上高 (2)営業利益 (3)商品分野別売上高(単体) (4)市場シェアの状況
3. 営業利益増減要因	…P.5	
4. 連結財務諸表	…P.6	(1)損益計算書 (2)貸借対照表 (3)キャッシュフロー計算書
5. 連結子会社一覧	…P.8	
6. 事業所一覧	…P.9	
7. 株式情報	…P.10	(1)発行済株式総数 (2)株式分布状況 (3)大株主の状況 (4)株価情報
8. 部門別売上高(参考)	…P.11	(1)部門別売上高(単体) (2)部門別売上高(数量:単体)

2018年5月10日



かがやく“笑顔”のために

森永乳業株式会社

1. 連結業績概要

(1) 連結業績サマリーおよび主な指標

(単位:百万円)

	2015/3	2016/3	2017/3	2018/3	増減率	2019/3予	増減率
売上高	594,834	601,499	592,617	592,087	-0.1%	600,000	1.3%
売上原価	422,281	419,454	399,286	402,139	0.7%		
(売上高原価率)	71.0%	69.7%	67.4%	67.9%	-		
売上総利益	172,552	182,045	193,330	189,948	-1.7%		
販売費及び一般管理費	165,746	167,728	172,231	168,263	-2.3%		
(売上高販管费率)	27.9%	27.9%	29.1%	28.4%	-		
拡売費・広告宣伝費	71,064	72,279	74,041	71,380	-3.6%		
運送費・保管料	48,649	49,126	49,212	48,154	-2.1%		
従業員給料・賞与	21,903	22,289	23,169	23,723	2.4%		
研究開発費	4,958	4,965	5,362	4,747	-11.5%		
営業利益	6,805	14,317	21,099	21,684	2.8%	22,500	3.8%
(売上高営業利益率)	1.1%	2.4%	3.6%	3.7%	-	3.8%	-
経常利益	8,232	14,959	21,960	22,355	1.8%	23,200	3.8%
(売上高経常利益率)	1.4%	2.5%	3.7%	3.8%	-	3.9%	-
親会社株主に帰属する当期純利益	4,164	10,576	13,202	15,781	19.5%	13,500	-14.5%
(売上高当期純利益率)	0.7%	1.8%	2.2%	2.7%	-	2.3%	-
EPS(一株当たり当期純利益)(円)	84.29	213.99	267.02	319.01			
BPS(一株当たり純資産)(円)	2,511.82	2,593.06	2,870.80	3,184.08			
設備投資額(百万円)	25,680	25,430	20,956	24,393		31,700	
減価償却費(百万円)	16,072	16,757	16,792	16,723		17,900	
有利子負債(百万円)	107,330	100,386	88,235	88,635			
自己資本比率(%)	32.4	33.8	36.9	37.8			
DER(倍)	0.86	0.78	0.62	0.56			
一株当たり配当金(円)	35.00	35.00	45.00	50.00		50.00	
配当性向(%)	41.5	16.4	16.9	15.7		18.3	
ROE(自己資本当期純利益率)(%)	3.4	8.4	9.8	10.5		8.6	
ROA(総資産営業利益率)(%)	1.8	3.8	5.5	5.4		5.4	

※一株当たり指標 : 2017年10月1日付で普通株式5株につき1株の割合で株式併合を実施
17/3期以前の数値は過去に株式併合が行われたと仮定しての数値

※設備投資額、減価償却費 : 有形固定資産のみ、発生ベース

※有利子負債 : 長期借入金+短期借入金+社債+コマーシャルペーパー

※DER : 有利子負債/自己資本

(2) 為替レート

(単位:円)

	2015/3	2016/3	2017/3	2018/3	増減率	2019/3予	増減率
USドル	110.8	121.1	109.4	111.9		110.0	
ユーロ	140.2	134.1	120.3	131.2		135.0	
豪ドル	97.7	90.5	83.5	87.8		85.0	

※期間中の平均レート

(3) その他指標

	2015/3	2016/3	2017/3	2018/3	増減率	2019/3予	増減率
期末従業員数(人)	5,649	5,602	5,771	5,987			
(うち男性)(人)	4,441	4,395	4,518	4,659			
(うち女性)(人)	1,208	1,207	1,253	1,328			
期末従業員数(単体)(人)	3,078	3,023	3,035	3,144			
(うち男性)(人)	2,480	2,444	2,455	2,556			
(うち女性)(人)	598	579	580	588			
集乳量(単体)(千トン)	767	765	736	734			
(うち北海道)(千トン)	468	477	465	461			
(うち都府県)(千トン)	299	288	271	273			

2. 事業分野別動向

(1) 売上高

(単位:百万円)

	2016/3	2017/3		2018/3		2019/3予		
	通期	通期	前期比	通期	前期比	2Q累計	通期予	前期比
BtoB事業	91,096	90,590	-0.6%	95,475	5.4%	48,000	95,500	0.0%
国際事業	21,735	21,844	0.5%	26,337	20.6%	15,500	33,000	25.3%
健康・栄養事業	44,094	47,180	7.0%	48,773	3.4%	25,000	50,000	2.5%
BtoC事業	349,770	330,527	-5.5%	322,669	-2.4%	177,000	329,000	2.0%
その他・消去	94,804	102,476	8.1%	98,833	-3.6%	54,500	92,500	-6.4%
合計	601,499	592,617	-1.5%	592,087	-0.1%	320,000	600,000	1.3%

(2) 営業利益

(単位:百万円)

	2016/3	2017/3		2018/3		2019/3予		
	通期	通期	前期差	通期	前期差	2Q累計	通期予	前期差
BtoB事業	4,929	5,925	996	6,059	134	3,200	6,200	141
(営業利益率)	5.4%	6.5%	-	6.3%	-	6.7%	6.5%	-
国際事業	-7	469	476	-803	-1,272	0	200	1,003
(営業利益率)	-	2.1%	-	-	-	0.0%	0.6%	-
健康・栄養事業	1,926	2,525	599	2,517	-8	1,600	2,800	283
(営業利益率)	4.4%	5.4%	-	5.2%	-	6.4%	5.6%	-
BtoC事業	5,908	10,113	4,205	11,505	1,392	10,900	12,000	495
(営業利益率)	1.7%	3.1%	-	3.6%	-	6.2%	3.6%	-
その他・消去	1,561	2,068	507	2,406	338	1,300	1,300	-1,106
(営業利益率)	1.6%	2.0%	-	2.4%	-	2.4%	1.4%	-
合計	14,317	21,099	6,782	21,685	586	17,000	22,500	815
(営業利益率)	2.4%	3.6%	-	3.7%	-	5.3%	3.8%	-

(3) 商品分野別売上高(単体)

(単位:億円)

	2016/3	2017/3		2018/3		2019/3予		
	通期	通期	前期比※	通期	前期比	2Q累計	通期予	前期比
BtoC事業								
チルドカップ飲料	440	423	-4%	414	-2%	245	430	4%
チルド紅茶	168	153	-9%	148	-3%	80	145	-2%
アイスクリーム	459	471	3%	488	4%	300	470	-4%
ヨーグルト	502	514	2%	499	-3%	295	560	-3%
チーズ	317	320	1%	331	4%	165	345	4%
牛乳	620	592	-5%	576	-3%	295	560	-3%
デザート	175	143	-19%	134	-6%	65	120	-11%
市乳(宅配など)	227	221	-3%	218	-1%	115	225	3%
健康・栄養事業								
栄養食品	137	138	5%	139	1%			
流動食(株クリニック)	295	312	6%	323	3%			

(4) 市場シェアの状況

※商品分野別売上高(単体)における2017/3の前期比は、九州地区における子会社への販売移管影響調整後の増減率(流動食除く)

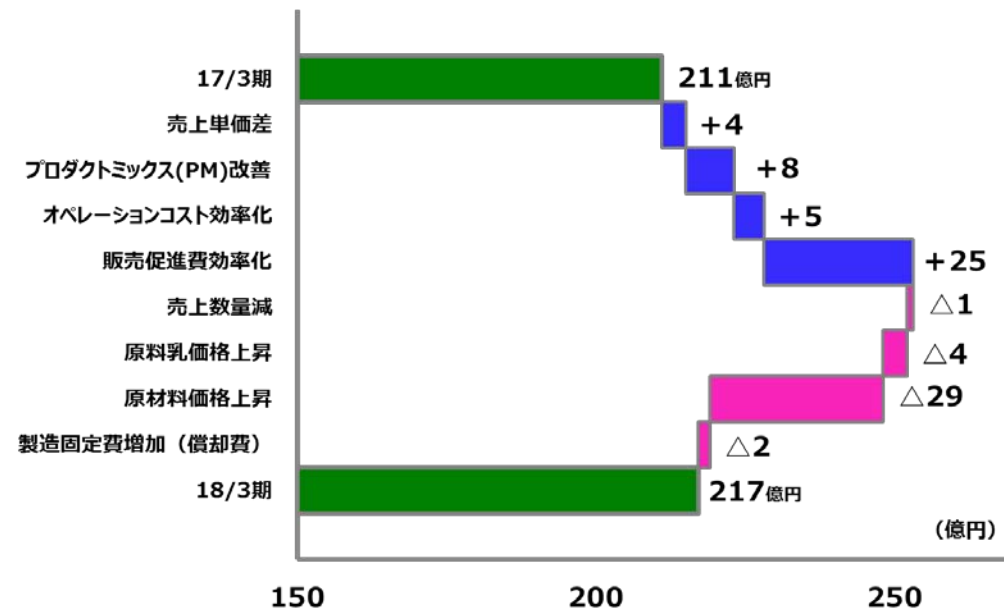
カテゴリー	2017/3	2018/3	順位
チルドカップタイプコーヒー	45%	44%	1
チルド紅茶飲料	65%	67%	1
アイスクリーム	12%	12%	4
ヨーグルト	10%	10%	3
チーズ	13%	12%	3
チルドデザート	17%	19%	1

家庭用商品の金額シェア、

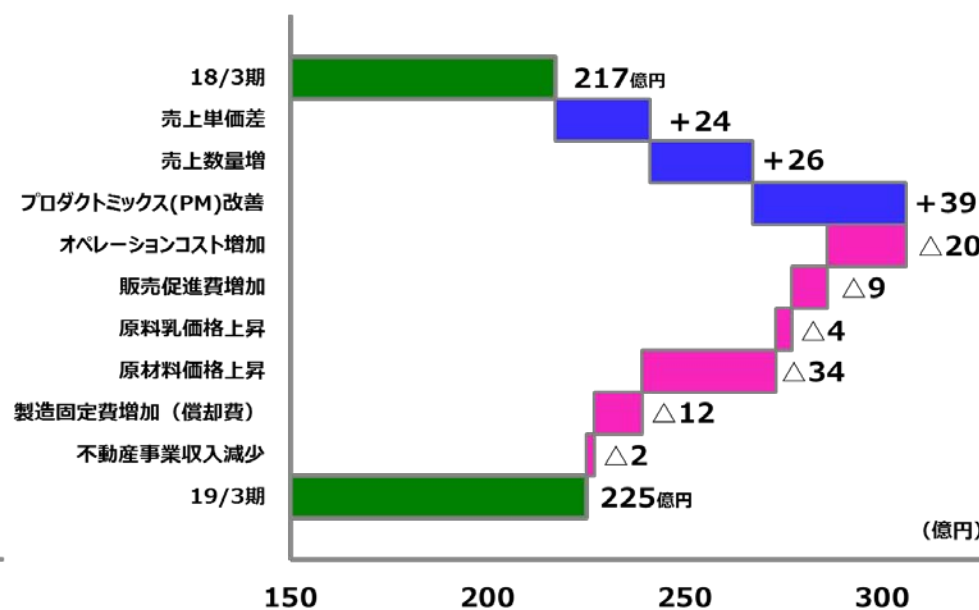
出所: インテージSRI(2016年4月~2017年3月、2017年4月~2018年3月、販売金額シェア)

3. 営業利益増減要因（+：対前年利益増加要因 △：対前年利益減少要因）

・2018年3月期実績



・2019年3月期予想



営業利益増減要因動向（+：対前年利益増加要因 △：対前年利益減少要因）

（単位：億円）

営業利益増減	2016/3	2017/3	2018/3	2019/3予	
	通期	通期	通期	2Q累計	通期
売上単価差	+84	0	+4	+13	+24
売上数量	△3	+10	△1	+12	+26
プロダクトミックス(PM)	+25	+20	+8	+22	+39
オペレーションコスト	+17	△2	+5	△10	△20
販売促進費効率	△7	△14	+25	△7	△9
原料乳価格	△30	0	△4	△2	△4
原材料価格	△8	+54	△29	△21	△34
製造固定費(償却費)	△7	△3	△2	△5	△12
不動産事業	+4	+3	0	△1	△2
合計	+75	+68	+6	+1	+8
営業利益(純額)	143	211	217	170	225

4. 連結財務諸表

(1) 損益計算書

(単位:百万円)

	2015/3	2016/3	2017/3	2018/3	増減率
売上高	594,834	601,499	592,617	592,087	-0.1%
売上原価	422,281	419,454	399,286	402,139	0.7%
売上総利益	172,552	182,045	193,330	189,948	-1.7%
販売費及び一般管理費	165,746	167,728	172,231	168,263	-2.3%
営業利益	6,805	14,317	21,099	21,684	2.8%
営業外収益					
受取利息・配当金	1,136	603	531	893	68.0%
その他	2,061	1,715	1,814	1,485	-18.1%
営業外収益合計	3,198	2,319	2,345	2,379	1.4%
営業外費用					
支払利息	1,108	1,024	925	861	-7.0%
その他	663	653	559	847	51.4%
営業外費用合計	1,771	1,677	1,485	1,708	15.0%
経常利益	8,232	14,959	21,960	22,355	1.8%
特別利益	1,119	5,699	189	4,704	2383.9%
特別損失					
公益財団法人ひかり協会負担金	1,614	1,667	1,641	1,674	2.0%
その他	1,641	3,206	1,354	1,915	41.4%
特別損失合計	3,256	4,874	2,996	3,589	19.8%
税金等調整前当期純利益	6,096	15,784	19,153	23,470	22.5%
法人税等合計	1,831	5,129	5,887	7,655	30.0%
当期純利益	4,265	10,655	13,265	15,814	19.2%
非支配株主に帰属する当期純利益	100	79	63	33	-47.8%
親会社株主に帰属する当期純利益	4,164	10,576	13,202	15,781	19.5%

(2) 貸借対照表(資産の部)

(単位:百万円)

	2015/3	2016/3	2017/3	2018/3	増減額
資産の部					
流動資産	128,779	124,828	126,418	146,236	19,818
固定資産	254,578	254,023	258,947	270,226	11,279
有形固定資産	220,946	224,127	225,707	232,671	6,964
建物及び構築物(純額)	69,459	70,339	70,634	75,768	5,134
機械装置及び運搬具(純額)	57,694	57,600	56,709	71,656	14,946
土地	72,485	70,478	70,049	68,347	-1,701
リース資産(純額)	3,914	3,748	3,157	2,600	-557
建設仮勘定	14,220	18,652	21,758	10,623	-11,134
その他(純額)	3,171	3,307	3,397	3,674	277
無形固定資産	6,829	6,719	6,105	6,333	227
投資その他の資産	26,801	23,176	27,135	31,222	4,086
資産合計	383,357	378,852	385,366	416,463	31,097

貸借対照表(負債の部、純資産の部)

(単位:百万円)

	2015/3	2016/3	2017/3	2018/3	増減額
負債の部					
流動負債	162,962	147,804	154,778	158,154	3,376
固定負債	95,108	101,677	87,741	99,206	11,464
負債合計	258,070	249,481	242,519	257,361	14,841
純資産の部					
株主資本	116,967	125,918	137,774	151,257	13,483
その他の包括利益累計額	7,157	2,287	4,261	6,250	1,988
新株予約権	196	204	200	247	47
非支配株主持分	965	959	610	1,347	736
純資産合計	125,286	129,370	142,846	159,102	16,256
負債純資産合計	383,357	378,852	385,366	416,463	31,097

(3) キャッシュフロー計算書(要約)

(単位:百万円)

	2015/3	2016/3	2017/3	2018/3	増減額
営業活動によるキャッシュフロー	8,543	28,223	37,350	25,110	-12,240
投資活動によるキャッシュフロー	-17,642	-22,234	-21,233	-16,921	4,311
財務活動によるキャッシュフロー	12,887	-10,449	-15,243	-5,774	9,469
現金および現金同等物の期末残高	11,105	6,203	7,077	9,838	2,760
フリーキャッシュフロー	-9,099	5,988	16,117	8,188	-7,929

5. 連結子会社一覧（2018年3月31日現在 32社）

会社名	所在地	資本金	議決権比率	主要な事業内容
株式会社デリーフーズ	東京都港区	497百万円	100.0%	乳製品等の販売
東北森永乳業株式会社	仙台市	470百万円	100.0%	乳製品等の製造販売
株式会社フリジポート	東京都千代田区	310百万円	100.0%	乳製品等の販売
東洋乳業株式会社	広島市	215百万円	100.0%	乳製品等の製造販売
エムケーチーズ株式会社	神奈川県綾瀬市	200百万円	100.0%	乳製品等の製造販売
株式会社クリニコ	東京都目黒区	200百万円	100.0%	栄養食品等の販売
株式会社東京デーリー	東京都江東区	121百万円	100.0%	乳製品等の製造販売
株式会社リザンコーポレーション	東京都目黒区	100百万円	100.0%	不動産の賃貸、各種リース等
森永北陸乳業株式会社	福井市	90百万円	100.0%	乳製品等の製造販売
株式会社トーワテクノ	広島市	90百万円	100.0%	食品機械装置の製造販売
株式会社森乳サンワールド	東京都港区	61百万円	100.0%	ペット飼料等の販売
株式会社シェフォーレ	千葉県八千代市	60百万円	100.0%	手作りデザート等の製造
森永酪農販売株式会社	東京都港区	42百万円	100.0%	飼料等の販売
東洋醗酵乳株式会社	名古屋市	30百万円	100.0%	乳製品等の製造販売
森永乳業北海道株式会社	札幌市	30百万円	100.0%	乳製品等の販売
森永乳業九州株式会社	福岡市	30百万円	100.0%	乳製品等の販売
株式会社ナポリアイスクリーム	東京都港区	20百万円	100.0%	アイスクリーム類の製造販売
浦幌乳業株式会社	北海道十勝郡浦幌町	20百万円	100.0%	乳製品等の製造販売
ミライ GmbH	ドイツ・ロイトキルヒ市	90百万ユーロ	100.0%	原料乳製品の販売
MILEI Plus GmbH	ドイツ・ロイトキルヒ市	0百万ユーロ	100.0%	MILEI Proteinの持株会社
MILEI Protein GmbH & Co.KG	ドイツ・ロイトキルヒ市	0百万ユーロ	100.0%	原料乳製品の製造
森永ニュートリショナルフーズInc.	米国カリフォルニア州トランス市	31百万ドル	100.0%	豆腐他大豆加工食品等の販売
パシフィック・ニュートリショナルフーズInc.	米国オレゴン州テュアラティン市	21百万ドル	100.0%	豆腐他大豆加工食品の製造
日本製乳株式会社	山形県東置賜郡高畠町	140百万円	99.2%	乳製品等の製造販売
富士乳業株式会社	静岡県駿東郡長泉町	50百万円	98.9%	アイスクリーム類の製造販売
沖縄森永乳業株式会社	沖縄県中頭郡西原町	305百万円	97.3%	乳製品等の製造販売
熊本乳業株式会社	熊本市	50百万円	97.1%	乳製品等の製造販売
横浜乳業株式会社	神奈川県綾瀬市	60百万円	96.5%	乳製品等の製造販売
森永エンジニアリング株式会社	東京都港区	200百万円	90.0%	プラントの設計および施工等
北海道保証牛乳株式会社	北海道小樽市	97百万円	87.2%	乳製品等の製造販売
株式会社サンフコ	東京都千代田区	50百万円	45.0%	乳製品等の販売会社
エム・エム・プロパティ・ファンディング株式会社	東京都港区	10百万円	—	不動産の賃貸事業

※議決権比率には間接所有分を含む

ほか持分法適用子会社 1社

ほか持分法適用関連会社 1社

6. 事業所一覧（2018年3月31日現在）

事業所名	所在地	主な製造商品
本社	東京都港区芝5-33-1	-
食品総合研究所	神奈川県座間市東原5-1-83	-
健康栄養科学研究所	神奈川県座間市東原5-1-83	-
素材応用研究所	神奈川県座間市東原5-1-83	-
基礎研究所	神奈川県座間市東原5-1-83	-
応用技術センター	神奈川県座間市東原5-1-83	-
東北支店	宮城県仙台市青葉区中央2-2-10(仙都会館ビル6F)	-
首都圏支社	東京都港区港南3-8-1(森永乳業港南ビル)	-
北関東支店	群馬県前橋市問屋町1-4-5	-
東京支店	東京都港区港南3-8-1(森永乳業港南ビル)	-
中部支社	愛知県名古屋市東区徳川1-15-30(名古屋リザンビル4F)	-
東海支店	愛知県名古屋市東区徳川1-15-30(名古屋リザンビル4F)	-
北陸支店	石川県野々市市徳用二丁目362番地	-
西日本支社	大阪府大阪市北区堂島1-1-5(ザイマックス梅田新道ビル6F)	-
大阪支店	大阪府大阪市北区堂島1-1-5(ザイマックス梅田新道ビル6F)	-
中国支店	広島県広島市中区南吉島2-3-17	-
四国支店	香川県高松市今里町4番18号	-
佐呂間工場	北海道常呂郡佐呂間町字西富123	脱脂粉乳、脱脂濃縮乳、バター、クリーム
別海工場	北海道野付郡別海町西春別清川町18	ナチュラルチーズ、脱脂粉乳、ホエイパウダー、バター
盛岡工場	岩手県盛岡市青山2-3-14	流動食、ソフトミックス、ホイップクリーム
福島工場	福島県福島市伏拝字清水内5	脱脂粉乳、ヨーグルトパウダー、大缶練乳等
利根工場	茨城県常総市内守谷町4013-1	LLプリン、LLゼリー、ソフトミックス
東京工場	東京都葛飾区奥戸1-29-1	牛乳類、焼プリン、チルドクリーム、LL豆腐等
東京多摩工場	東京都東大和市立野4-515	牛乳類、チルド紅茶、ヨーグルト、チルドカップ飲料
大和工場	東京都東大和市立野4-601	ドライミルク、クリープ
松本工場	長野県松本市鎌田2-1-4	調製粉乳吹上品、ペプチド分解物、医療用食品原末等
富士工場	静岡県富士宮市中里東町639	ラクチュロース・シロップ、ラクチュロース・パウダー
中京工場	愛知県江南市中奈良町一ツ目1	牛乳類、乳飲料、チルドカップ飲料、アイスクリーム等
近畿工場	兵庫県西宮市津門飯田町2-95	牛乳類、チルド紅茶、チルドクリーム
神戸工場	兵庫県神戸市灘区摩耶埠頭3番	チルドカップ飲料、流動食、ヨーグルト
装置開発センター	東京都東大和市立野4-515	-
東日本市乳センター	東京都東大和市立野4-540	-
西日本市乳センター	兵庫県神戸市灘区摩耶埠頭3番	-
商品センター	神奈川県横浜市港北区新横浜2-8-1(森永乳業新横浜ビル3F)	-
管理センター	東京都目黒区目黒4-4-22	-

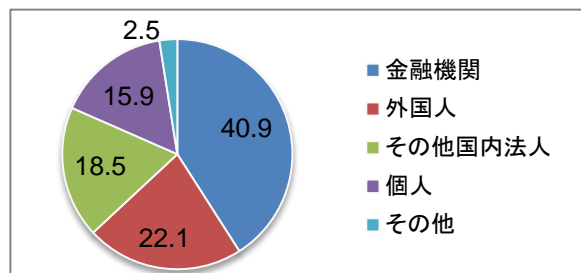
7. 株式情報 (2018年3月31日現在)

(1) 発行済株式総数 (単位:千株)

	株式数
発行済株式総数	49,795

(2) 株主分布状況 (単位:%)

区分	比率
金融機関	40.9
外国人	22.1
その他国内法人	18.5
個人	15.9
その他	2.5

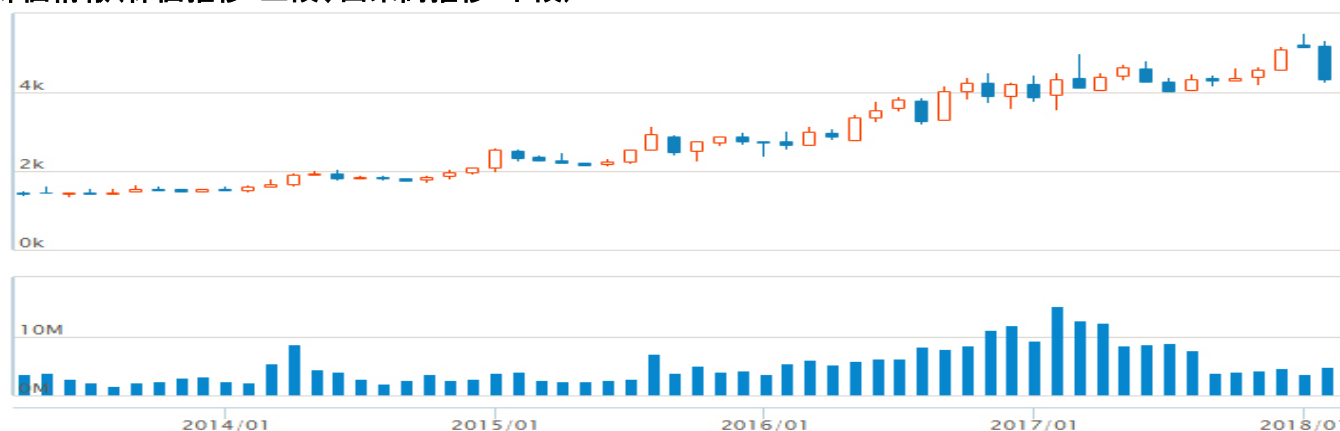


(3) 大株主の状況

(単位:千株、%)

氏名または名称	株式数	比率
森永製菓株式会社	5,249	10.61
日本マスタートラスト信託銀行株式会社(信託口)	2,649	5.36
株式会社みずほ銀行	2,445	4.94
日本トラスティ・サービス信託銀行株式会社(信託口)	2,424	4.90
株式会社三菱東京UFJ銀行	1,388	2.81
株式会社SMBC信託銀行(株式会社三井住友銀行退職給付信託口)	1,328	2.69
三菱UFJ信託銀行株式会社	923	1.87
森永乳業従業員持株会	920	1.86
日本トラスティ・サービス信託銀行株式会社(信託口9)	800	1.62
日本トラスティ・サービス信託銀行株式会社(信託口5)	768	1.55

(4) 株価情報(株価推移:上段、出来高推移:下段)



8. 部門別売上高 (参考)

(1) 部門別売上高(単体)

(単位:百万円)

	2015/3	2016/3	2017/3	2018/3	増減額	増減率	2019/3予	増減率
市乳計	202,989	206,779	199,546	196,216	-3,329	-1.7%	203,500	3.7%
牛乳類	73,336	76,711	72,842	72,030	-812	-1.1%	68,500	-4.9%
乳飲料等	62,972	60,969	58,107	56,822	-1,284	-2.2%	61,000	7.4%
ヨーグルト	51,904	54,955	56,580	55,705	-875	-1.5%	64,000	14.9%
プリン等	14,776	14,143	12,015	11,657	-357	-3.0%	10,000	-14.2%
乳製品計	93,572	96,588	95,688	97,053	1,365	1.4%	97,700	0.7%
練乳	4,097	4,058	3,677	3,459	-218	-5.9%	3,200	-7.5%
粉乳	31,553	33,393	32,786	32,667	-118	-0.4%	32,500	-0.5%
バター	13,368	13,839	12,788	13,113	325	2.5%	13,000	-0.9%
チーズ	44,552	45,296	46,436	47,813	1,377	3.0%	49,000	2.5%
アイスクリーム	50,392	52,396	53,577	55,721	2,144	4.0%	54,000	-3.1%
その他計	97,416	98,100	95,499	91,561	-3,937	-4.1%	91,800	0.3%
飲料	23,127	21,923	19,738	16,778	-2,960	-15.0%	16,000	-4.6%
その他	74,288	76,177	75,760	74,783	-977	-1.3%	75,800	1.4%
合計	444,371	453,865	444,311	440,554	-3,756	-0.8%	447,000	1.5%

(2) 部門別売上高(数量:単体)

(単位:乳製品はt、他はkl)

	2015/3	2016/3	2017/3	2018/3	増減量	増減率	2019/3予	増減率
市乳計	920,600	901,200	871,800	863,300	-8,500	-1.0%		
牛乳類	453,700	466,800	449,900	445,600	-4,300	-1.0%		
乳飲料等	282,600	257,100	247,400	242,800	-4,500	-1.8%		
ヨーグルト	152,300	146,900	148,400	149,300	900	0.6%		
プリン等	31,900	30,500	26,100	25,500	-600	-2.3%		
乳製品計	86,100	85,500	87,600	86,100	-1,500	-1.7%		
練乳	7,600	7,200	6,600	6,100	-500	-8.4%		
粉乳	29,700	29,900	30,800	29,300	-1,500	-4.8%		
バター	11,400	11,100	10,400	10,600	200	1.6%		
チーズ	37,300	37,200	39,800	40,200	400	1.0%		
アイスクリーム	87,400	85,400	87,500	91,800	4,400	5.0%		
その他計								
飲料	172,900	165,400	151,700	129,100	-22,600	-14.9%		
その他								