



平成27年11月17日

各 位

会 社 名 株式会社 ジェイ エイ シー リクルートメント
代 表 者 名 代表取締役社長 松 園 健
(コード番号：2124 東証第一部)
問 合 せ 先 代表取締役副社長 管理本部長 服 部 啓 男
(TEL：03-5259-6926)

平成27年12月期10月度の連結月次売上高及び事業実績数値(人材紹介事業)に関するお知らせ

当社の平成27年12月期10月度の連結月次売上高及び事業実績数値(人材紹介事業)について、別紙のとおりお知らせいたします。なお、当社は、株主、投資家をはじめ利害関係者の方々に対し、企業情報を迅速かつ正確に理解していただくため、連結月次売上高及び事業実績数値(人材紹介事業)を当社ウェブサイト上 (<http://corp.jac-recruitment.jp/ir/>) で開示しております。

※本資料において開示される「連結月次売上高及び事業実績数値(人材紹介事業)」は、株式会社 ジェイ エイ シー リクルートメント及び株式会社 JAC Internationalの数値であり、平成25年12月27日に全株式を取得し、子会社化いたしました株式会社シー・シー・コンサルティングの数値は含まれておりません。

以 上

株式会社 ジェイ エイ シー リクルートメント

「平成27年12月期10月度の連結月次売上高及び事業実績数値(人材紹介事業)」

発表日: 2015/11/17

目 次

■連結売上高・売上総利益推移 Page 2

- 連結売上高(単月)
- 連結売上総利益(単月)
- 連結売上高(累計)
- 連結売上総利益(累計)

■関連実績 Page 3

- 売上高構成(連結)
- 売上総利益構成(連結)
- 3ヶ年従業員数比較(連結)
- 採用決定人数推移(連結)

株式会社 ジェイ エイ シー リクルートメント

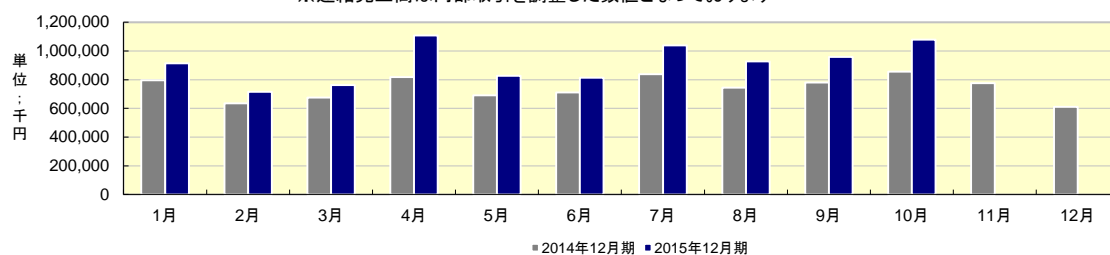
「平成27年12月期10月度の連結月次売上高及び事業実績数値(人材紹介事業)」

発表日：2015/11/17

■連結売上高・売上総利益推移

■連結売上高(単月)

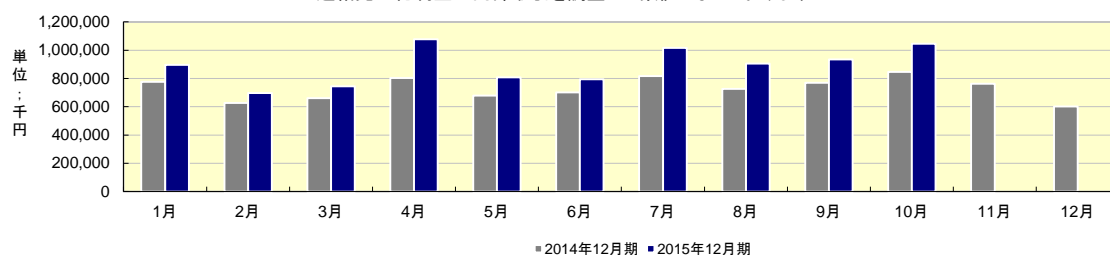
※連結売上高の数値は月次決算に基づいておりますが、監査法人の監査を受けておりません
※連結売上高は内部取引を調整した数値となっております



売上高(千円)	1月	2月	3月	4月	5月	6月	7月	8月	9月	10月	11月	12月
2014年12月期	795,773	634,767	674,810	818,775	690,749	711,956	838,197	743,641	780,827	857,176	776,576	611,790
2015年12月期	913,104	715,817	762,215	1,107,911	827,041	812,711	1,040,038	927,146	958,960	1,080,117		
対前年増減率	14.7%	12.7%	12.9%	35.3%	19.7%	14.1%	24.0%	24.6%	22.8%	26.0%		

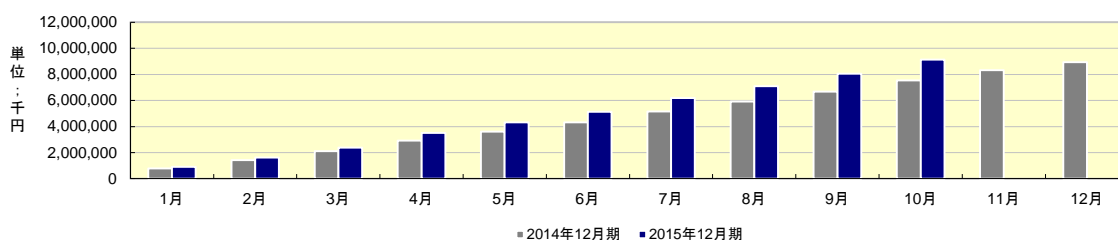
■連結売上総利益(単月)

※連結売上総利益の数値は月次決算に基づいておりますが、監査法人の監査を受けておりません
※連結売上総利益は内部取引を調整した数値となっております



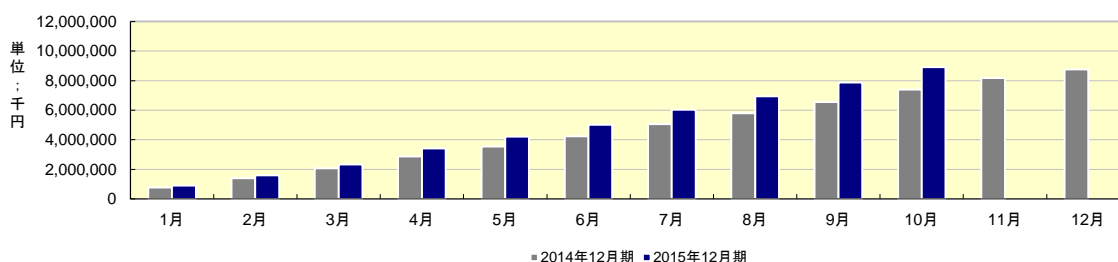
売上総利益(千円)	1月	2月	3月	4月	5月	6月	7月	8月	9月	10月	11月	12月
2014年12月期	776,478	627,218	660,828	803,922	677,800	700,318	817,507	727,289	769,298	845,239	762,839	602,565
2015年12月期	895,756	697,060	744,459	1,078,544	807,704	794,081	1,015,715	904,221	934,067	1,044,723		
対前年増減率	15.3%	11.1%	12.6%	34.1%	19.1%	13.3%	24.2%	24.3%	21.4%	23.6%		

■連結売上高(累計)



売上高(千円)	1月	2月	3月	4月	5月	6月	7月	8月	9月	10月	11月	12月
2014年12月期	795,773	1,430,541	2,105,352	2,924,127	3,614,876	4,326,833	5,165,031	5,908,672	6,689,500	7,546,676	8,323,252	8,935,042
2015年12月期	913,104	1,628,921	2,391,137	3,499,048	4,326,089	5,138,801	6,178,840	7,105,986	8,064,947	9,145,065		
対前年増減率	14.7%	13.8%	13.5%	19.6%	19.6%	18.7%	19.6%	20.2%	20.5%	21.1%		

■連結売上総利益(累計)



売上総利益(千円)	1月	2月	3月	4月	5月	6月	7月	8月	9月	10月	11月	12月
2014年12月期	776,478	1,403,696	2,064,525	2,868,447	3,546,247	4,246,566	5,064,073	5,791,363	6,560,661	7,405,900	8,168,740	8,771,306
2015年12月期	895,756	1,592,816	2,337,275	3,415,820	4,223,524	5,017,606	6,033,322	6,937,543	7,871,611	8,916,335		
対前年増減率	15.3%	13.4%	13.2%	19.0%	19.0%	18.1%	19.1%	19.7%	19.9%	20.3%		

株式会社 ジェイ エイ シー リクルートメント

「平成27年12月期10月度の連結月次売上高及び事業実績数値(人材紹介事業)」

発表日: 2015/11/17

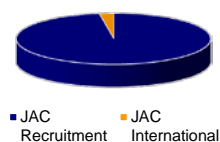
■ 関連実績

■ 売上高構成 (連結)

売上高(百万円)	JAC Recruitment	JAC International	計
2014年12月期	8,590	344	8,935
構成比	96.1%	3.9%	100.0%
2015年10月(累計)	8,925	219	9,145
構成比	97.6%	2.4%	100.0%

※内部取引を調整した数値となっております

2015年10月累計 売上高構成

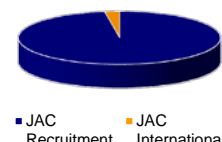


■ 売上総利益構成 (連結)

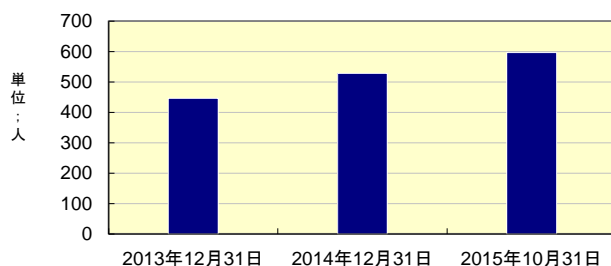
売上総利益(百万円)	JAC Recruitment	JAC International	計
2014年12月期	8,429	341	8,771
構成比	96.1%	3.9%	100.0%
2015年10月(累計)	8,702	213	8,916
構成比	97.6%	2.4%	100.0%

※内部取引を調整した数値となっております

2015年10月累計 売上総利益構成



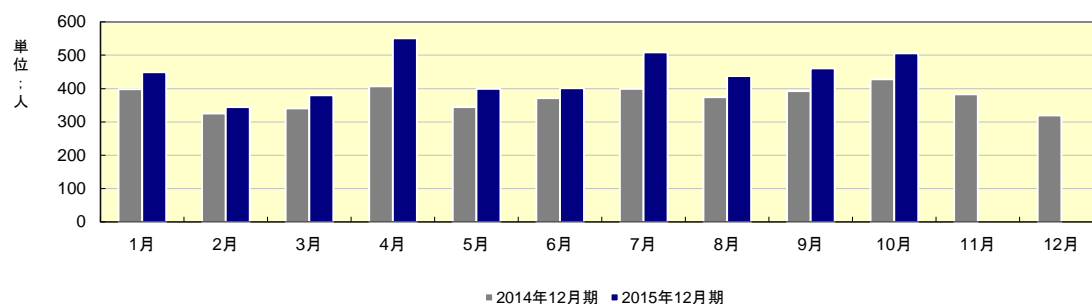
■ 3ヶ年従業員数比較 (連結)



人数	2013年12月31日	2014年12月31日	2015年10月31日
従業員数	446	528	596
コンサルタント人員	363	434	491
コンサルタント比率	81%	82%	82%

※従業員数及びコンサルタント人員の数値は、JAC Recruitment及びJAC Internationalの合計であります

■ 採用決定人数推移 (連結) ※採用決定人数は、当社グループからのご紹介で当月転職先企業にご入社された方の人数を表しております



採用決定人数	1月	2月	3月	4月	5月	6月	7月	8月	9月	10月	11月	12月
2014年12月期	398	325	341	407	344	371	399	374	392	428	383	319
2015年12月期	449	344	380	551	399	401	508	437	460	506		
対前年月増減率	12.8%	5.8%	11.4%	35.3%	15.9%	8.0%	27.3%	16.8%	17.3%	18.2%		



PPP Project “One Placement creates One Plant to Save the Planet.”
人が創る未来—。