



平成27年10月20日

各 位

会 社 名 株式会社 ジェイ エイ シー リクルートメント
代 表 者 名 代表取締役社長 松 園 健
(コード番号：2124 東証第一部)
問 合 せ 先 代表取締役副社長 管理本部長 服 部 啓 男
(TEL：03-5259-6926)

平成27年12月期9月度の連結月次売上高及び事業実績数値(人材紹介事業)に関するお知らせ

当社の平成27年12月期9月度の連結月次売上高及び事業実績数値(人材紹介事業)について、別紙のとおりお知らせいたします。なお、当社は、株主、投資家をはじめ利害関係者の方々に対し、企業情報を迅速かつ正確に理解していただくため、連結月次売上高及び事業実績数値(人材紹介事業)を当社ウェブサイト上 (<http://corp.jac-recruitment.jp/ir/>) で開示しております。

※本資料において開示される「連結月次売上高及び事業実績数値(人材紹介事業)」は、株式会社 ジェイ エイ シー リクルートメント及び株式会社 JAC Internationalの数値であり、平成25年12月27日に全株式を取得し、子会社化いたしました株式会社シー・シー・コンサルティングの数値は含まれておりません。

以 上

株式会社 ジェイ エイ シー リクルートメント

「平成27年12月期9月度の連結月次売上高及び事業実績数値(人材紹介事業)」

発表日: 2015/10/20

目 次

■連結売上高・売上総利益推移 Page 2

- 連結売上高(単月)
- 連結売上総利益(単月)
- 連結売上高(累計)
- 連結売上総利益(累計)

■関連実績 Page 3

- 売上高構成(連結)
- 売上総利益構成(連結)
- 3ヶ年従業員数比較(連結)
- 採用決定人数推移(連結)

株式会社 ジェイ エイ シー リクルートメント

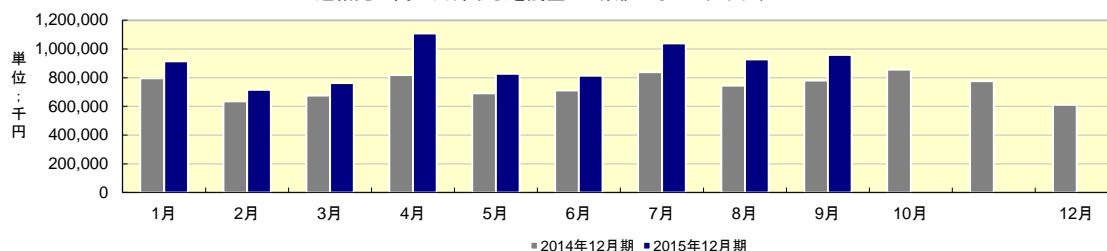
「平成27年12月期9月度の連結月次売上高及び事業実績数値(人材紹介事業)」

発表日：2015/10/20

■連結売上高・売上総利益推移

■連結売上高(単月)

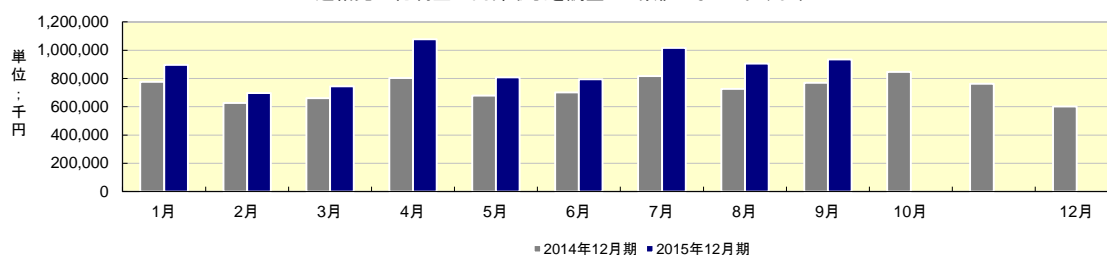
※連結売上高の数値は月次決算に基づいておりますが、監査法人の監査を受けておりません
※連結売上高は内部取引を調整した数値となっております



| 売上高(千円) | 1月 | 2月 | 3月 | 4月 | 5月 | 6月 | 7月 | 8月 | 9月 | 10月 | 11月 | 12月 |
|-----------|---------|---------|---------|-----------|---------|---------|-----------|---------|---------|---------|---------|---------|
| 2014年12月期 | 795,773 | 634,767 | 674,810 | 818,775 | 690,749 | 711,956 | 838,197 | 743,641 | 780,827 | 857,176 | 776,576 | 611,790 |
| 2015年12月期 | 913,104 | 715,817 | 762,215 | 1,107,911 | 827,041 | 812,711 | 1,040,038 | 927,146 | 958,960 | | | |
| 対前年月増減率 | 14.7% | 12.7% | 12.9% | 35.3% | 19.7% | 14.1% | 24.0% | 24.6% | 22.8% | | | |

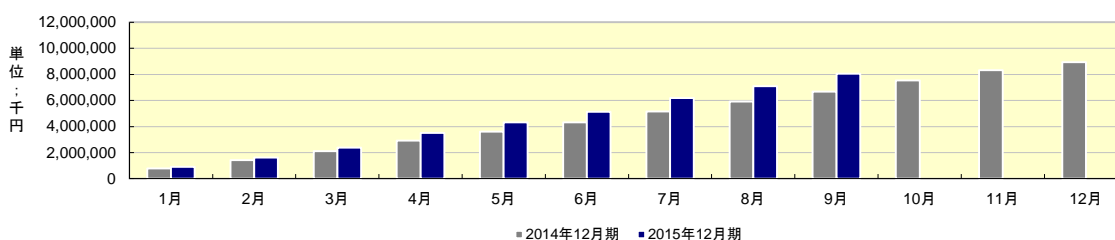
■連結売上総利益(単月)

※連結売上総利益の数値は月次決算に基づいておりますが、監査法人の監査を受けておりません
※連結売上総利益は内部取引を調整した数値となっております



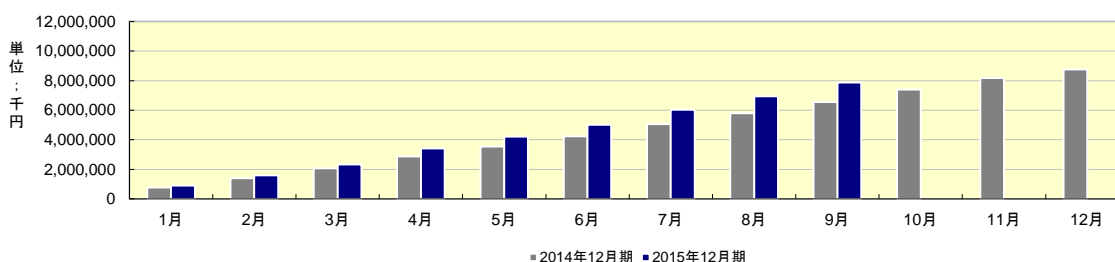
| 売上総利益(千円) | 1月 | 2月 | 3月 | 4月 | 5月 | 6月 | 7月 | 8月 | 9月 | 10月 | 11月 | 12月 |
|-----------|---------|---------|---------|-----------|---------|---------|-----------|---------|---------|---------|---------|---------|
| 2014年12月期 | 776,478 | 627,218 | 660,828 | 803,922 | 677,800 | 700,318 | 817,507 | 727,289 | 769,298 | 845,239 | 762,839 | 602,565 |
| 2015年12月期 | 895,756 | 697,060 | 744,459 | 1,078,544 | 807,704 | 794,081 | 1,015,715 | 904,221 | 934,067 | | | |
| 対前年月増減率 | 15.3% | 11.1% | 12.6% | 34.1% | 19.1% | 13.3% | 24.2% | 24.3% | 21.4% | | | |

■連結売上高(累計)



| 売上高(千円) | 1月 | 2月 | 3月 | 4月 | 5月 | 6月 | 7月 | 8月 | 9月 | 10月 | 11月 | 12月 |
|-----------|---------|-----------|-----------|-----------|-----------|-----------|-----------|-----------|-----------|-----------|-----------|-----------|
| 2014年12月期 | 795,773 | 1,430,541 | 2,105,352 | 2,924,127 | 3,614,876 | 4,326,833 | 5,165,031 | 5,908,672 | 6,689,500 | 7,546,676 | 8,323,252 | 8,935,042 |
| 2015年12月期 | 913,104 | 1,628,921 | 2,391,137 | 3,499,048 | 4,326,089 | 5,138,801 | 6,178,840 | 7,105,986 | 8,064,947 | | | |
| 対前年月増減率 | 14.7% | 13.8% | 13.5% | 19.6% | 19.6% | 18.7% | 19.6% | 20.2% | 20.5% | | | |

■連結売上総利益(累計)



| 売上総利益(千円) | 1月 | 2月 | 3月 | 4月 | 5月 | 6月 | 7月 | 8月 | 9月 | 10月 | 11月 | 12月 |
|-----------|---------|-----------|-----------|-----------|-----------|-----------|-----------|-----------|-----------|-----------|-----------|-----------|
| 2014年12月期 | 776,478 | 1,403,696 | 2,064,525 | 2,868,447 | 3,546,247 | 4,246,566 | 5,064,073 | 5,791,363 | 6,560,661 | 7,405,900 | 8,168,740 | 8,771,306 |
| 2015年12月期 | 895,756 | 1,592,816 | 2,337,275 | 3,415,820 | 4,223,524 | 5,017,606 | 6,033,322 | 6,937,543 | 7,871,611 | | | |
| 対前年月増減率 | 15.3% | 13.4% | 13.2% | 19.0% | 19.0% | 18.1% | 19.1% | 19.7% | 19.9% | | | |

株式会社 ジェイ エイ シー リクルートメント

「平成27年12月期9月度の連結月次売上高及び事業実績数値(人材紹介事業)」

発表日: 2015/10/20

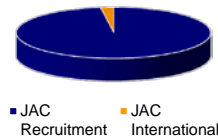
■ 関連実績

■ 売上高構成 (連結)

| 売上高(百万円) | JAC Recruitment | JAC International | 計 |
|-------------|-----------------|-------------------|--------|
| 2014年12月期 | 8,590 | 344 | 8,935 |
| 構成比 | 96.1% | 3.9% | 100.0% |
| 2015年9月(累計) | 7,886 | 178 | 8,064 |
| 構成比 | 97.8% | 2.2% | 100.0% |

※内部取引を調整した数値となっております

2015年9月累計 売上高構成

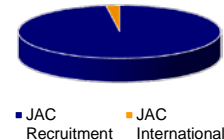


■ 売上総利益構成 (連結)

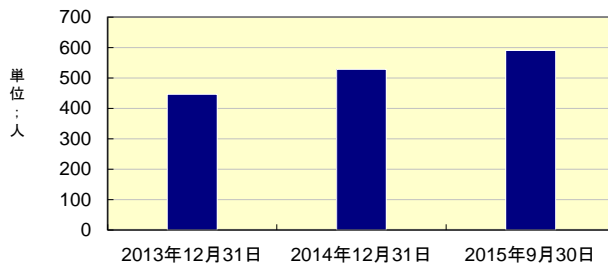
| 売上総利益(百万円) | JAC Recruitment | JAC International | 計 |
|-------------|-----------------|-------------------|--------|
| 2014年12月期 | 8,429 | 341 | 8,771 |
| 構成比 | 96.1% | 3.9% | 100.0% |
| 2015年9月(累計) | 7,698 | 173 | 7,871 |
| 構成比 | 97.8% | 2.2% | 100.0% |

※内部取引を調整した数値となっております

2015年9月累計 売上総利益構成



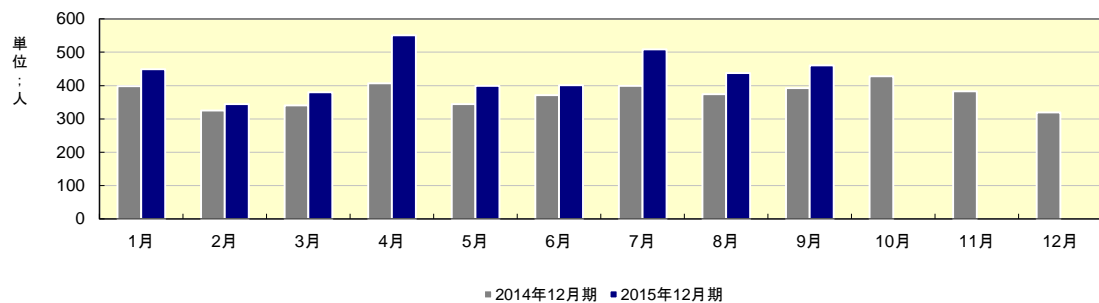
■ 3ヶ年従業員数比較 (連結)



| 人数 | 2013年12月31日 | 2014年12月31日 | 2015年9月30日 |
|-----------|-------------|-------------|------------|
| 従業員数 | 446 | 528 | 590 |
| コンサルタント人員 | 363 | 434 | 493 |
| コンサルタント比率 | 81% | 82% | 84% |

※従業員数及びコンサルタント人員の数値は、JAC Recruitment及びJAC Internationalの合計であります

■ 採用決定人数推移 (連結) ※採用決定人数は、当社グループからのご紹介で当月転職先企業にご入社された方の人数を表しております



| 採用決定人数 | 1月 | 2月 | 3月 | 4月 | 5月 | 6月 | 7月 | 8月 | 9月 | 10月 | 11月 | 12月 |
|-----------|-------|------|-------|-------|-------|------|-------|-------|-------|-----|-----|-----|
| 2014年12月期 | 398 | 325 | 341 | 407 | 344 | 371 | 399 | 374 | 392 | 428 | 383 | 319 |
| 2015年12月期 | 449 | 344 | 380 | 551 | 399 | 401 | 508 | 437 | 460 | | | |
| 対前年月増減率 | 12.8% | 5.8% | 11.4% | 35.3% | 15.9% | 8.0% | 27.3% | 16.8% | 17.3% | | | |



PPP Project “One Placement creates One Plant to Save the Planet.”
人が創る未来—。