



平成27年 7 月 6 日

各 位

会社名	フィード・ワンホールディングス株式会社		
代表者名	代表取締役社長	山内 孝史	
	(証券コード 2060	東証第一部)	
問合せ先	上席執行役員管理本部総務人事部長	西川 哲也	
	TEL 045 (311) 2300		

### 「フィード・ワン株式会社」における組織及び人事に関するお知らせ

当社は、平成27年 6 月26日開催の第 1 期定時株主総会で協同飼料株式会社及び日本配合飼料株式会社との当社を吸収合併存続会社とする吸収合併及び当社の商号をフィード・ワン株式会社とすることについてご承認をいただきました。また、その効力発生日となる平成27年10月 1 日付の組織及び役員・部長・室長人事につき、本日開催の当社取締役会にて、下記のとおり決定致しましたので、お知らせ致します。

#### 記

##### 1. 組織

フィード・ワン株式会社として、統合シナジー効果の最大化、グループ企業価値のより一層の向上を図るため、事業本部制を採用しました。その下で、中期経営計画に掲げた 4 つの事業戦略（畜産飼料事業、水産飼料事業、食品事業、海外事業）の迅速かつ着実な業務遂行を行います。

##### (1) 飼料事業本部

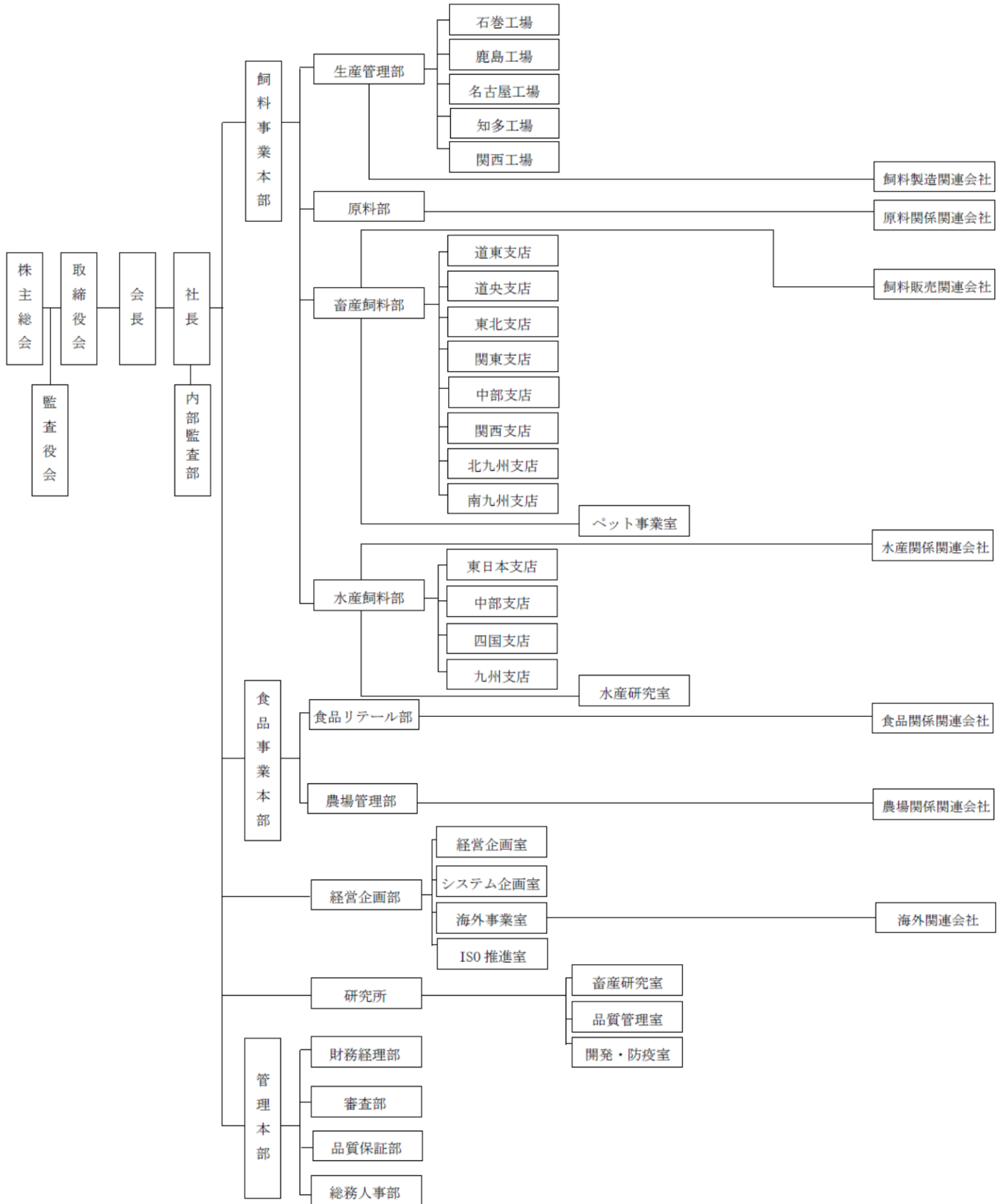
畜・水産飼料部とこれをバックアップする生産管理部、原料部を一体配置し、お客様へのサービス拡充、生産コストの低減、完全統合によるシナジー効果発揮のスピードアップを図ります。又、水産飼料部内に水産研究室を配置し、一層の開発強化を図ります。

##### (2) 食品事業本部

食品リテール部と農場管理部を配置し、当社の強みを活かした生産農場から食卓までの畜・水産物加工流通システムを強化し、更なるバリューチェーンの拡大を図ります。

2. 組織図

[平成27年10月 1 日付]



### 3. 人事

#### (1) 取締役・監査役（平成27年10月1日付）

氏名	フィード・ワン(株)役職
弦巻 恒三	代表取締役会長
山内 孝史	代表取締役社長
酒井 透	取締役特別顧問
古賀 靖	取締役副社長執行役員 飼料事業本部長
野口 隆	取締役専務執行役員 管理本部長 兼 経営企画部管掌
齋藤 俊史	取締役専務執行役員 食品事業本部長 兼 飼料事業本部副本部長 生産管理担当 兼 研究所管掌
畠中 直樹	取締役常務執行役員 飼料事業本部副本部長
岡田 康彦	社外取締役（非常勤）
石塚 章夫	社外取締役（非常勤）
遠藤 陽一郎	社外取締役（非常勤）
臼杵 静雄	常勤監査役
熊谷 和彦	常勤監査役
吉村 博美	常勤社外監査役
椿 勲	社外監査役（非常勤）

#### (2) 執行役員（平成27年10月1日付）

氏名	フィード・ワン(株)役職
小池 徳治	副社長執行役員（食品事業本部管掌）
石井 彰	常務執行役員（三河畜産工業(株) 代表取締役社長）
大谷 真雄	常務執行役員 鹿島工場長
西川 哲也	上席執行役員 管理本部副本部長 兼 総務人事部長
金原 正行	上席執行役員 農場管理部長
鈴木 庸夫	上席執行役員 経営企画部長 兼 経営企画部 ISO推進室長
梅村 芳正	上席執行役員 管理本部副本部長
清水 昭徳	執行役員（(株)美保野ポーク 代表取締役社長）
土佐 英三	執行役員 関東支店長
山本 貢	執行役員 審査部長
玉置 和之	執行役員 研究所長
青山 徹	執行役員 財務経理部長
荒木田 幸浩	執行役員 経営企画部 経営企画室長
山上 浩史	執行役員 水産飼料部長
佐藤 哲也	執行役員 経営企画部 海外事業室長

## (3) 部長級（平成27年10月1日付）

氏名	フィード・ワン(株)役職
下田 稔	理事 内部監査部長
三浦 昭一	生産管理部長 兼 名古屋工場長
濱野 真司	石巻工場長
岩渕 豊三	理事 知多工場長
豊田 泰浩	関西工場長
後藤 尚也	原料部長
川崎 祐治	畜産飼料部長
高島 祐一	道央支店長 兼 道東支店副支店長
田村 真	道東支店長 兼 道央支店副支店長
岩渕 徹朗	東北支店長
柴本 幹也	中部支店長
田中 温	関西支店長
熊谷 和彦	北九州支店長
田代 義尚	南九州支店長
遠藤 文則	水産飼料部 東日本支店長
野田 雅仁	水産飼料部 中部支店長
眞島 猛	水産飼料部副部長 兼 四国支店長
橋本 公浩	水産飼料部 九州支店長
東野 光男	食品リテール部長
黒沼 孝至	経営企画部 システム企画室長
鈴木 秀和	品質保証部長

## (4) 室長級（平成27年10月1日付）

氏名	フィード・ワン(株)役職
横田 千春	畜産飼料部 ペット事業室長
秋元 淳志	水産飼料部 水産研究室長
稲山 一成	研究所 畜産研究室長
村上 明弘	研究所 品質管理室長
加藤 信人	理事 研究所副所長 兼 開発・防疫室長

以 上