



平成 28 年 2 月 26 日

各 位

会 社 名 株式会社ピーエス三菱
代表者名 代表取締役社長 藤井 敏道
(コード番号 1871 東証第 1 部)
問合せ先 管理本部副本部長
兼総務人事部長 平井 尚
(TEL. 03 - 6385 - 8002)

組織改編及び役員の変動並びに人事異動に関するお知らせ

当社は、平成 28 年 4 月 1 日付で、組織改編及び役員の変動並びに人事異動を下記の通り実施致しますのでお知らせします。

記

1. 組織改編 (平成 28 年 4 月 1 日付)

(1) 本社

- ①海外事業を成長分野の一つと位置付け、積極的かつグローバルな事業展開を図るべく、現在の土木本部海外部を改組し、本社機関として独立した「海外事業室」を設置する。
- ②今後期待される次世代の高速鉄道分野への参画を目指し、対応をより強化する為、土木本部に「高速鉄道推進室」を設置する。

(2) 支店

- ①従来、東京建築支店の管理部門は東京土木支店管理部が所管していたが、管理体制をより充実させる為、東京建築支店に「管理部」を設置する。
- ②今後発注が見込まれる高速道路等の大規模補修・補強工事を成長分野の一つと位置付け、対応を強化する為、東京土木支店、大阪支店に「大規模更新推進室」を設置する。
- ③土木工事の品質管理体制を強化する為、東京土木支店、東北支店、名古屋支店、大阪支店、広島支店、九州支店に「土木工事検査室」「土木技術指導室」を設置する。

2. 取締役及び執行役員の異動（平成 28 年 4 月 1 日付）

新役職名	現役職名	氏名
取締役 副社長執行役員 技術本部長・安全品質環境担当 兼海外事業担当	取締役 常務執行役員 技術本部長・安全品質環境担当 兼海外事業担当	(昇任) 森 拓也
常務執行役員 建築本部長	執行役員 東京建築支店長	(昇任) 黒柳 辰弥
取締役 常務執行役員 土木本部長 兼高速鉄道推進室長	取締役 常務執行役員 土木本部長	塚原 明彦
執行役員 建築本部副本部長 兼建築企画部長	執行役員 建築本部副本部長 兼建築企画部長兼建築営業部長	正木 慎一
執行役員 建築本部副本部長	建築本部副本部長	(新任) 岡島 裕
執行役員 東京建築支店長	東北支店副支店長	(新任) 山田 宏志
執行役員 名古屋支店長	名古屋支店長	(新任) 森 勝茂
代表取締役副社長 社長補佐	代表取締役副社長 副社長執行役員 社長補佐	(退任) 杉本 武司
取締役 社長補佐	取締役 常務執行役員 建築本部長	(退任) 小長光 公和
顧問 土木本部顧問 兼原子力室長	執行役員 土木本部副本部長 兼原子力室長	(退任) 鈴木 義晃

※副社長執行役員杉本武司及び常務執行役員小長光公和並びに執行役員鈴木義晃は、平成 28 年 3 月 31 日をもって執行役員を退任いたします。

_____が異動内容

3. 新経営体制（平成28年4月1日付）

取締役

執行役員

代表取締役社長	社長執行役員	藤井 敏道	全般統理・管理関係担当
代表取締役副社長		杉本 武司	社長補佐
取締役	<u>副社長執行役員</u>	森 拓也	技術本部長・安全品質環境担当 兼海外事業担当
取締役		小長光 公和	<u>社長補佐</u>
取締役	常務執行役員	塚原 明彦	<u>土木本部長兼高速鉄道推進室長</u>
取締役	執行役員	居村 昇	建築本部副本部長
取締役		鳥井 博康	
取締役		湊 高樹	
取締役		小野 直樹	
	<u>常務執行役員</u>	黒柳 辰弥	<u>建築本部長</u>
	常務執行役員	蔵本 修	東京土木支店長
	執行役員	小山 靖志	管理本部長
	執行役員	正木 慎一	建築本部副本部長兼建築企画部長
	執行役員	川原 利朗	大阪支店長
	執行役員	宮脇 裕明	九州支店長
	<u>執行役員</u>	岡島 裕	建築本部副本部長
	<u>執行役員</u>	山田 宏志	<u>東京建築支店長</u>
	<u>執行役員</u>	森 勝茂	名古屋支店長

監査役

常勤監査役	井岡 幹雄
常勤監査役	松尾 潔
常勤監査役	朝倉 浩

取締役 9名
 監査役 3名
 執行役員 13名（うち取締役兼務4名）

（ _____ は、新任・昇任執行役員並びに職務変更 ）

4. 人事異動 本社（平成 28 年 4 月 1 日付）

新役職名	現役職名	氏 名
管理本部 <u>総務人事部長</u>	管理本部総務人事部長代理	柏木 一郎
建築本部 <u>建築営業部長</u>	九州支店副支店長	光田 秀幸
建築本部 <u>建築部長代理</u> 兼 <u>建築グループリーダー</u>	東京建築支店建築工務部長 兼工事検査室長	平田 聖二
建築本部 <u>P C 建築部長</u>	大阪支店 P C 建築部長	寒川 勝彦
建築本部 <u>P C 建築部部長</u> 兼 <u>P C 営業グループリーダー</u>	建築本部 P C 建築部長 兼 P C 営業グループリーダー	森田 輝生
技術本部 <u>副本部長</u> 兼 <u>海外事業室長</u>	三菱マテリアル株式会社 ※4/1 付けで当社へ出向	橋本 光一
海外事業室長代理	土木本部海外部長	中井 将博
管理本部副本部長	管理本部副本部長 兼総務人事部長	平井 尚

5. 人事異動 東京土木支店（平成 28 年 4 月 1 日付）

新役職名	現役職名	氏 名
東京土木支店副支店長 兼 <u>大規模更新推進室長</u>	東京土木支店副支店長 兼土木工務部長	川本 幸広
東京土木支店 <u>土木工務部長</u> 兼 <u>土木工事検査室長</u>	東京土木支店 土木工務部長代理	川合 祐二
東京土木支店土木技術部長 兼 <u>土木技術指導室長</u>	東京土木支店土木技術部長 兼工事検査室長	井筒 浩二
東京土木支店土木工務部部長 （東北支店駐在） 兼 <u>東北支店土木工事検査室長</u>	東京土木支店土木工務部部長 （東北支店駐在）	大江 敏裕

東京土木支店土木技術部部長 (東北支店駐在) 兼東北支店土木技術指導室長	東京土木支店土木技術部部長 (東北支店駐在)	加藤 卓也
東京土木支店土木工事部部長 (名古屋支店駐在) 兼名古屋支店土木工事検査室長	東京土木支店土木工事部部長 (名古屋支店駐在)	梶谷 孝志
東京土木支店土木技術部部長 兼設計グループリーダー (名古屋支店駐在) 兼名古屋支店土木技術指導室長	東京土木支店土木技術部部長 兼設計グループリーダー 兼工事検査室長付 (名古屋支店駐在)	川除 達也

6. 人事異動 東京建築支店 (平成 28 年 4 月 1 日付)

新役職名	現役職名	氏 名
東京土木支店管理部長 兼東京建築支店管理部長	東京土木支店管理部長	丸田 信広
東京建築支店建築工務部長 兼工事検査室長付	東京建築支店建築工事部部長 兼工事検査室長付	春日 達雄
東京建築支店建築工事部部長	東京建築支店建築工事部部長 兼工事検査室長付 (東北支店駐在)	鈴木 康之
東京建築支店建築工事部部長	大阪支店建築部長 兼工事検査室長付	荒井 均
東北支店副支店長 兼建築営業部長	東北支店建築営業部長	富田 浩
東京建築支店副支店長	東京建築支店副支店長 兼建築工事部部長	今井 宏

7. 人事異動 大阪支店 (平成 28 年 4 月 1 日付)

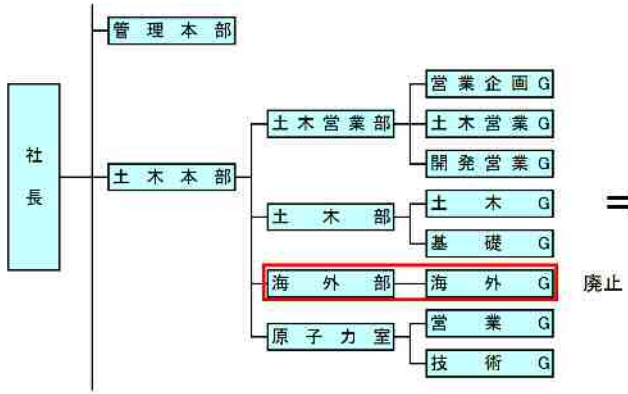
新役職名	現役職名	氏 名
大阪支店土木工事部部長 兼土木工事検査室長	大阪支店土木工事部部長 (九州支店駐在)	田原 道和
大阪支店土木技術部長 兼大規模更新推進室長 兼土木技術指導室長	大阪支店土木技術部長 兼工事検査室長付	小林 仁
大阪支店 P C 建築部長	大阪支店 P C 建築部 P C 営業グループリーダー (九州支店駐在)	小野原 英一
大阪支店建築部長 兼工事検査室長付	大阪支店建築部建築工事・設備 グループリーダー 兼工事検査室長付	三河 義広

大阪支店土木工事部部長 <u>(広島支店駐在)</u> <u>兼広島支店土木工事検査室長</u>	大阪支店土木工事部長代理	上田 和朋
大阪支店土木技術部 設計グループリーダー (広島支店駐在) <u>兼広島支店土木技術指導室長</u>	大阪支店土木技術部 設計グループリーダー 兼工事検査室長付 (広島支店駐在)	田中 寛規
大阪支店土木工事部部長 (九州支店駐在) <u>兼九州支店土木工事検査室長</u>	大阪支店土木工事部部長 (広島支店駐在)	岩永 政昭
<u>九州支店副支店長</u> 兼大阪支店建築部部長 (九州支店駐在)	大阪支店建築部部長 (九州支店駐在)	佐々木 孝二
大阪支店副支店長	大阪支店副支店長 兼土木工事部長	高野 諭

以 上

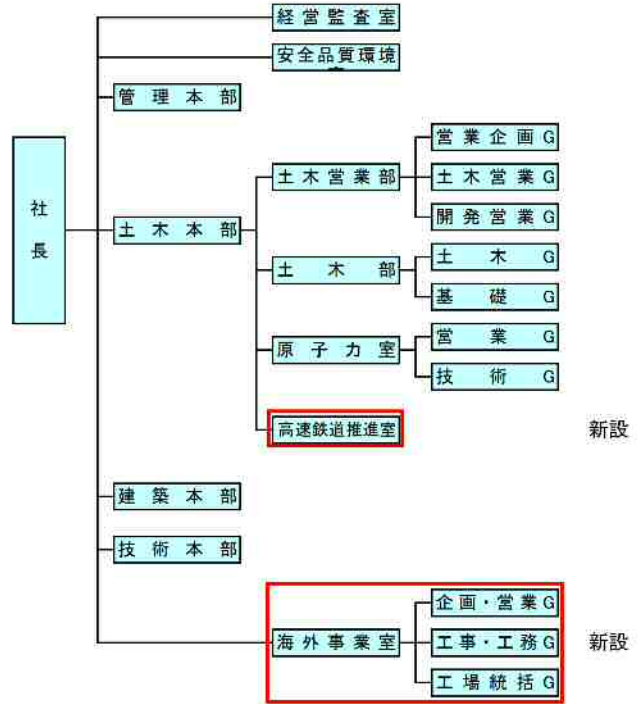
新旧比較職制図

本社 現職制



廃止

新職制

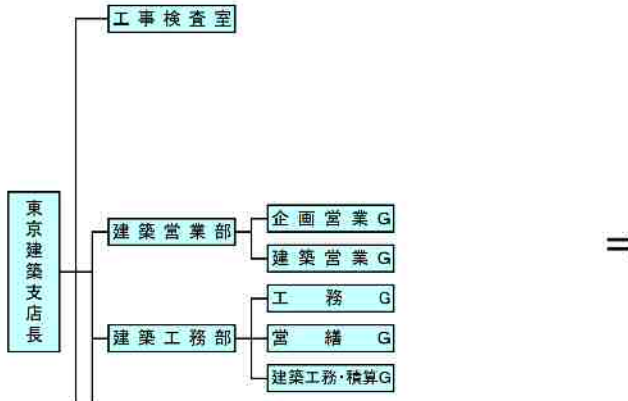


新設

新設

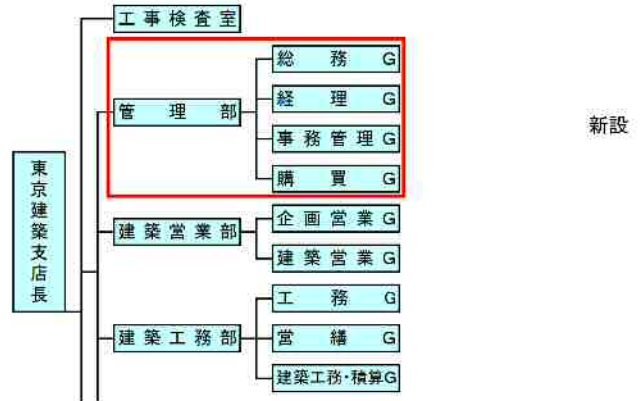
東京建築支店

現職制



⇒

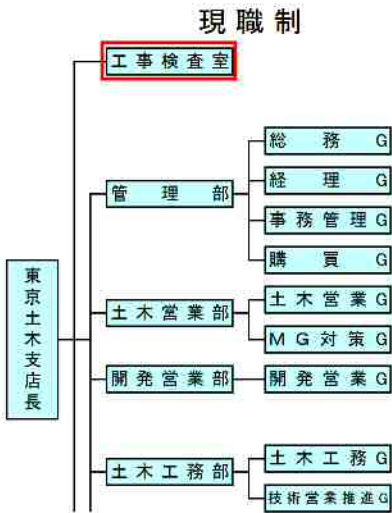
新職制



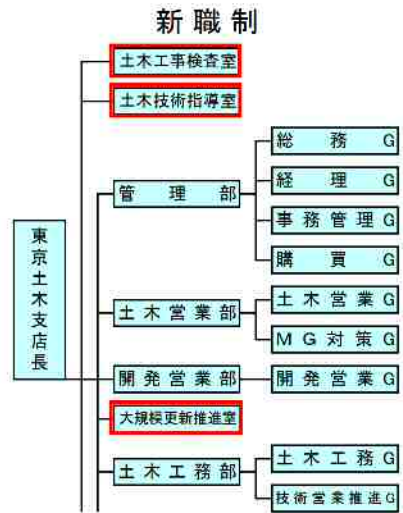
新設

新旧比較職制図

東京土木支店



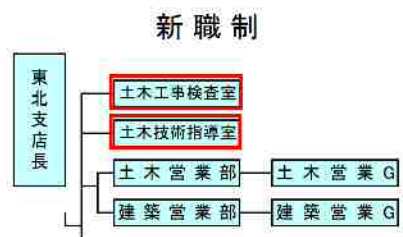
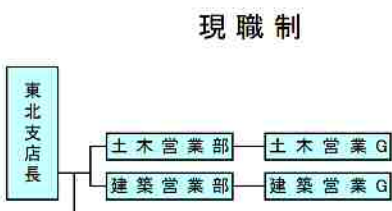
廃止



新設
新設

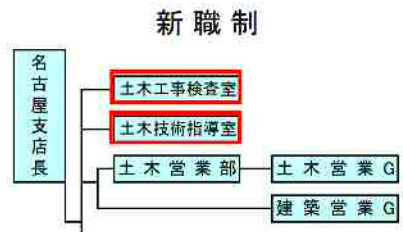
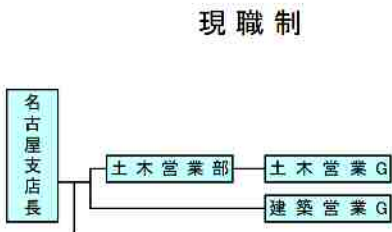
新設

東北支店



新設
新設

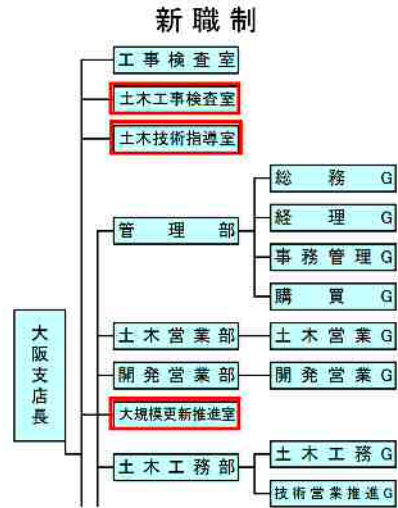
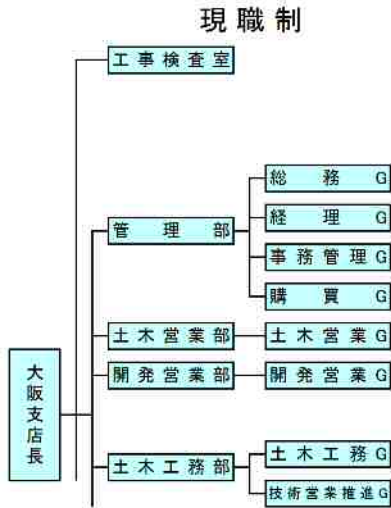
名古屋支店



新設
新設

新旧比較職制図

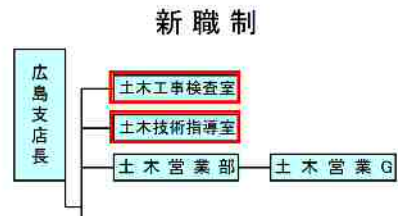
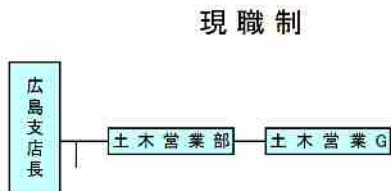
西日本
大阪支店



新設
新設

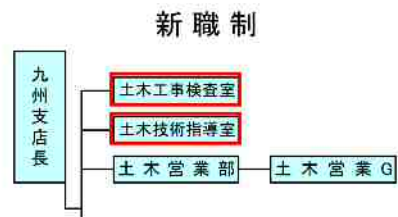
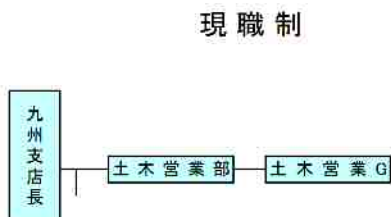
新設

広島支店



新設
新設

九州支店



新設
新設