



平成 29 年 3 月 14 日

各 位

上場会社名 矢作建設工業株式会社
代表者名 取締役社長 高柳 充広
(コード番号 1870 東証・名証第1部)
問合せ先 人事部長 竹下 英司
(TEL 052-935-2347)

業務組織の変更及び役員の異動に関するお知らせ

当社は、平成 29 年 3 月 14 日開催の取締役会において、下記のとおり業務組織の変更及び役員の異動等を決
定いたしましたので、お知らせいたします。

記

I. 業務組織の変更 (平成 29 年 4 月 1 日付)

1. 目的、内容

(1) 不動産事業本部

- ①建設エンジニアリングの不動産事業への領域拡大によるグループ収益の安定化と地域の発展並びに活
性化への貢献を目指し、不動産事業本部を新設する。
- ②不動産に関するニーズの実現や課題解決提案の質およびスピードの向上を図るため、不動産事業本部
の傘下に用地の開発・仕入れを担当する用地開発部、用地の商品化企画・保有不動産の運用管理を担
当する企画管理部、用地及び開発物件の販売・テナントリーシングを担当する営業部を置く。

(2) 土木事業本部

- ①技術と営業の連携による鉄道事業者への提案力強化と業務の合理化を図るため、土木事業本部内に鉄
道施設建設の営業を担当する第三営業部を新設する。

2. 組織図

新旧組織の比較図及び新組織図につきましては、別紙 1、2 をご参照ください。

II. 役員の異動 (平成 29 年 4 月 1 日付)

1. 取締役

新 役 職	氏 名	現 役 職
代表取締役副社長 建設事業統括	大澤 茂	代表取締役副社長 営業施工統括
取締役 専務執行役員 不動産事業統括 兼 不動産事業本部長 兼 矢作地所株式会社 代表取締役社長	古本 裕二	取締役 専務執行役員 矢作地所株式会社 代表取締役社長

2. 執行役員

新 役 職	氏 名	現 役 職
執行役員 西日本支社副支社長	磯貝 豊	執行役員 西日本支社 広島支店長
執行役員 不動産事業本部 用地開発部長	平井 秀則	執行役員 開発事業部長

III. その他人事異動 (平成29年4月1日付)

新 役 職	氏 名	現 役 職
理事 コンプライアンス統括室長	栗本 淳一	理事 コンプライアンス統括室部長
理事 西日本支社 広島支店長	小林 聡	理事 西日本支社 総務部長
理事 管理本部 経理部部長	佐口 芳樹	管理本部 経理部部長
理事 土木事業本部 鉄道施工本部 鉄道部長	花枝 直樹	土木事業本部 土木施工本部 施工部長 兼 積算部長
土木事業本部 第三営業部長	安達 義浩	本店 営業本部 第二営業部部長
不動産事業本部 用地開発部部長	矢田 浩史郎	開発事業部部長
不動産事業本部 企画管理部長	河村 洋一	矢作地所株式会社 取締役
不動産事業本部 営業部長代理	熊田 満	本店 営業本部 第一営業部次長
土木事業本部 土木施工本部 施工部長	田邊 清隆	土木事業本部 土木施工本部 施工部 第一工事グループマネジャー
土木事業本部 鉄道施工本部 工務部長	若原 健	土木事業本部 鉄道施工本部 鉄道部長 兼 工務部長

新 役 職	氏 名	現 役 職
土木事業本部 購買部長 兼 建築事業本部 購買部長	桜木 章博	建築事業本部 施工本部 積算部長
土木事業本部 安全環境部長 兼 建築事業本部 安全環境部長	小野 和広	建築事業本部 施工本部 設備部長
建築事業本部 研究開発推進室部長	羽生田 剛成	建築事業本部 研究開発推進室次長
建築事業本部 施工本部 施工部 第一工事グループマネジャー (部長)	勝田 直也	建築事業本部 施工本部 施工部 第一工事グループマネジャー (次長)
建築事業本部 施工本部 設備部長	横井 宏幸	土木事業本部 購買部長 兼 建築事業本部 購買部長
建築事業本部 施工本部 積算部長 兼 積算グループマネジャー	原 和重	建築事業本部 施工本部 積算部 積算グループマネジャー
本店 営業本部 第一営業部部長	堀内 利之	本店 営業本部 第一営業部次長
西日本支社 九州支店長	国本 忠浩	本店 営業本部 第三営業部次長

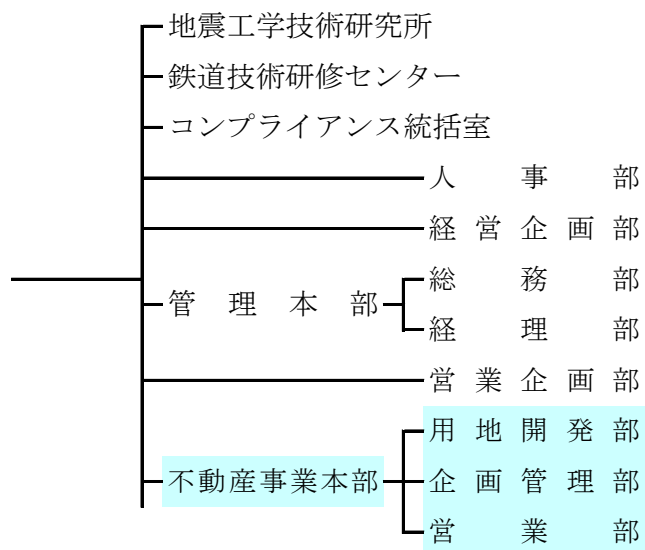
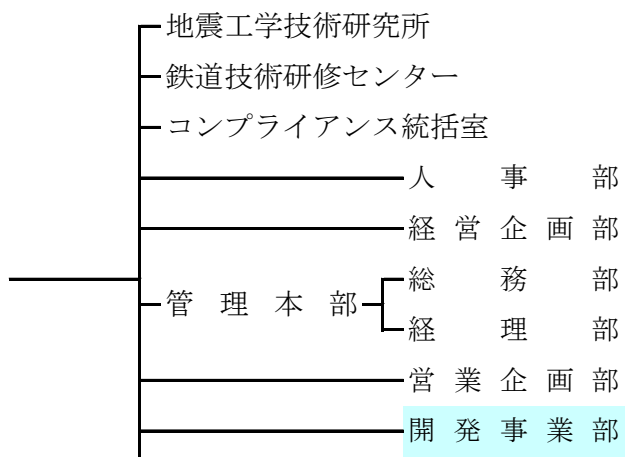
IV. 関連会社の役員異動 (平成29年4月1日付)

新 役 職	氏 名	現 役 職
株式会社ピタコラム 取締役	佐藤 義和	西日本支社 九州支店長

【変更前】

【変更後】

1. 不動産事業本部



2. 土木事業本部

