

平成28年3月8日

各 位

上場会社名 矢作建設工業株式会社
代表者名 取締役社長 高柳 充広
(コード番号 1870 東証・名証第1部)
問合せ先 人事部長 竹下 英司
(TEL 052-935-2347)

業務組織の変更及び役員の異動に関するお知らせ

当社は、平成28年3月8日開催の取締役会において、下記のとおり業務組織の変更及び役員の異動等を決定いたしましたので、お知らせいたします。

記

I. 業務組織の変更 (平成28年4月1日付)

1. 目的

強固な収益基盤を構築し更なる経営の安定化を図るため、カンパニー制を廃止し、全社の収益性・生産性の向上ならびに、経営資源の効率的な運営を狙いとした機能別の組織に再編する。

2. 内容

(1) 土木事業本部

- ①土木施工、鉄道施工を融合することにより、技術力の強化、経営資源の効率的運営による収益性・生産性の向上を図るため、土木事業カンパニー、鉄道事業カンパニーを廃止し、土木事業本部を設置する。
- ②土木事業本部に土木施工本部、鉄道施工本部を置くとともに、購買部、安全環境部、品質管理部、管理部を置く。また、官庁土木施工と密接に関わる官庁土木営業などを担当する第一営業部、第二営業部を置く。
- ③土木施工本部の傘下に施工部、技術部、積算部を、鉄道施工本部の傘下に鉄道部、工務部を置く。

(2) 建築事業本部

- ①建築の技術力の強化、経営資源の効率的運営による収益性・生産性の向上を図るため、建築事業カンパニーを廃止し、建築事業本部を設置する。
- ②建築事業本部に研究開発推進室、施工本部、設計本部を置くとともに、現行の建築事業カンパニー傘下の部署を置く。

(3) 本店

- ①中日本地域の営業機能を本店に統合して有機的にするとともに、営業の生産性向上を図り、営業力を総合的に強化するため本店を設置する。これに伴い、中日本カンパニーを廃止する。
- ②本店に営業本部を置き、その傘下に民間営業担当の第一営業部、名古屋鉄道関連営業担当の第二営業部、耐震補強営業担当の第三営業部を置く。

(4) 東日本支社、西日本支社

- ①東日本カンパニーを廃止し東日本支社を、西日本カンパニーを廃止し西日本支社をそれぞれ設置する。
- ②東日本支社の傘下に土木部、建築部、総務部、東京支店、東北支店を置く。また、東京支店に営業部を置く。
- ③西日本支社の傘下に土木部、建築部、総務部、大阪支店、広島支店、九州支店を置く。また、大阪支店に第一営業部、第二営業部を置く。

(5) 経営企画部を独立部とする。

(6) 営業企画部、開発事業部を独立部とする。

3. 組織図

新旧組織の比較図及び新組織図につきましては、別紙1、2をご参照ください。

II. 役員の異動（平成28年4月1日付）

1. 代表取締役

新 役 職	氏 名	現 役 職
代表取締役副社長 営業施工統轄	大澤 茂	代表取締役副社長 各カンパニー担当 兼 人事部担当
代表取締役副社長 本店長	武藤 雅之	代表取締役副社長 鉄道事業カンパニー長 兼 鉄道技術研修センター担当 兼 中央安全衛生委員会委員長

2. 取締役

新 役 職	氏 名	現 役 職
取締役 専務執行役員 西日本支社長 兼 大阪支店長	澤田 充弘	取締役 専務執行役員 西日本カンパニー長 兼 大阪支店長
取締役 専務執行役員 建築事業本部長 兼 地震工学技術研究所所長	織田 裕	取締役 専務執行役員 建築事業カンパニー長 兼 地震工学技術研究所所長
取締役 常務執行役員 土木事業本部長 兼 鉄道技術研修センター担当 兼 中央安全衛生委員会委員長	名和 修司	取締役 常務執行役員 中日本カンパニー長 兼 第一営業本部長
取締役 常務執行役員 東日本支社長 兼 東京支店長 兼 東北支店長	山下 隆	取締役 常務執行役員 東日本カンパニー長 兼 東京支店長 兼 東北支店長

3. 執行役員

新 役 職	氏 名	現 役 職
執行役員 本店 営業本部長	大 西 幸 雄	執行役員 中日本カンパニー副カンパニー長 兼 第二営業本部長
執行役員 西日本支社 広島支店長	磯 貝 豊	執行役員 西日本カンパニー副カンパニー長 兼 広島支店長
執行役員 建築事業本部 設計本部長	早矢仕 英治	執行役員 建築事業カンパニー副カンパニー長 兼 設計本部長
執行役員 建築事業本部 研究開発推進室長	足 立 栄 一	執行役員 建築事業カンパニー副カンパニー長 兼 研究開発推進室長
執行役員 土木事業本部 土木施工本部長 兼 鉄道技術研 修センター長	櫻 井 正 典	執行役員 土木事業カンパニー長 兼 施工本部長 兼 鉄道技術研修センター長
執行役員 開発事業部長	平 井 秀 則	執行役員 中日本カンパニー 開発事業部長
執行役員 管理本部 経理部長	川 口 亮	執行役員 管理本部副本部長 兼 経理部長

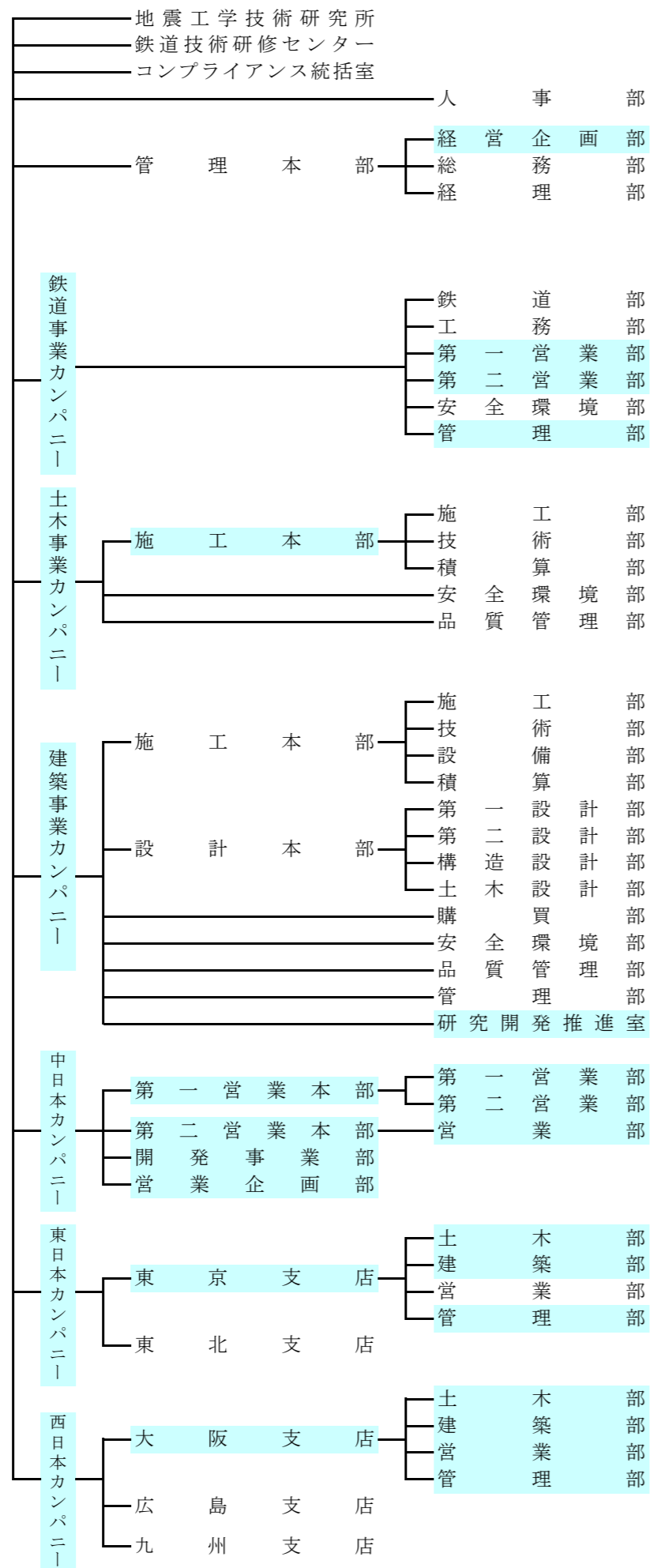
III. その他人事異動 (平成28年4月1日付)

新 役 職	氏 名	現 役 職
理事 地震工学技術研究所副所長 兼 建築事業本部 施工本部 技術部長	神 谷 隆	理事 地震工学技術研究所副所長 兼 建築事業カン パニー 施工本部 技術部長
理事 営業企画部長	井 垣 雅 文	理事 中日本カンパニー 営業企画部長
理事 土木事業本部 鉄道施工本部長 兼 鉄道技術研修センター副センター長	小笠原 英喜	理事 鉄道事業カンパニー副カンパニー長 兼 鉄道技術研修センター副センター長
理事 建築事業本部 施工本部長 兼 鉄道技術研修センター副センター長	清 水 賢 治	理事 建築事業カンパニー 施工本部長 兼 鉄道技術研修センター副センター長

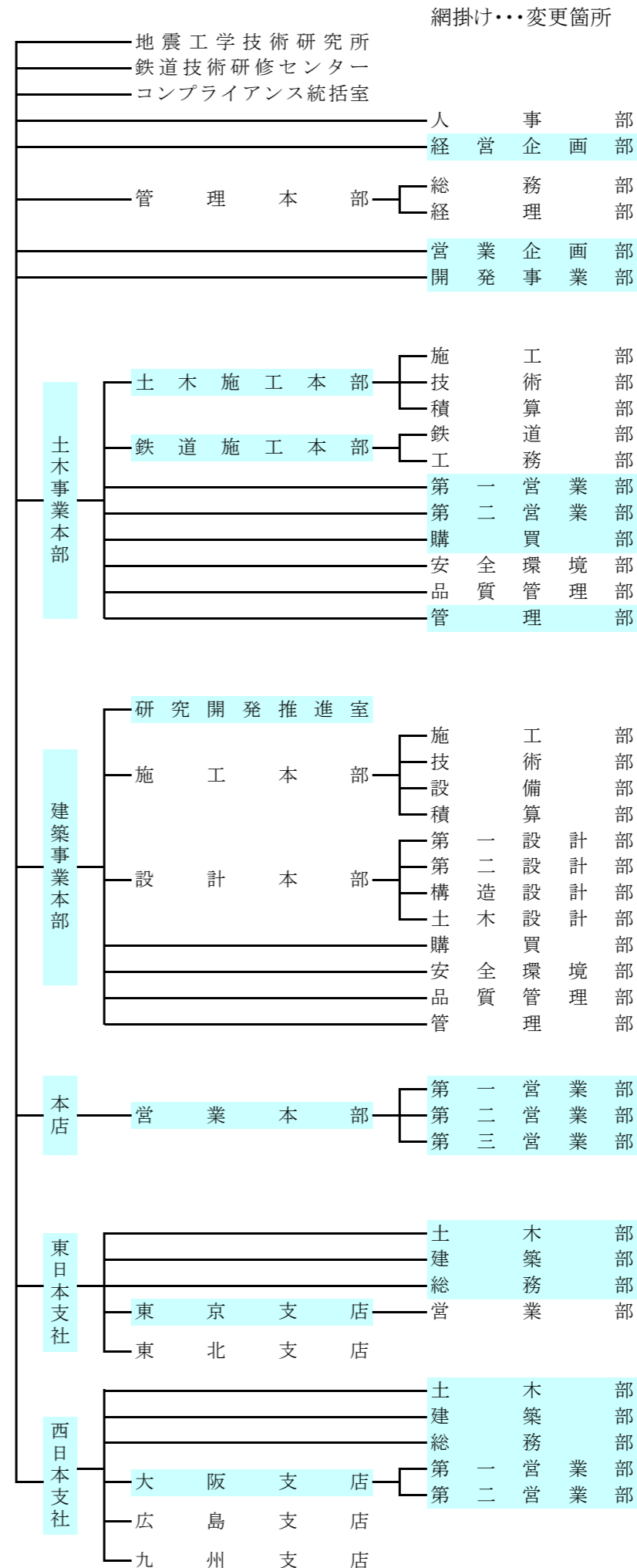
新 役 職	氏 名	現 役 職
理事 建築事業本部 設計本部副本部長	平 山 政 雄	理事 建築事業カンパニー 設計本部副本部長
理事 本店 営業本部 第一営業部長	伊 藤 彰 英	理事 中日本カンパニー 第二営業本部 営業部長
理事 東日本支社 東京支店副支店長 兼 営業部長	有 吉 尚	理事 東日本カンパニー 東京支店副支店長 兼 営業部長
理事 西日本支社 総務部長	小 林 聡	理事 西日本カンパニー副カンパニー長 兼 大阪支店 管理部長
土木事業本部 鉄道施工本部 鉄道部長 兼 工務部長	若 原 健	鉄道事業カンパニー 鉄道部長 兼 工務部長
土木事業本部 第一営業部長	櫻 井 博 史	中日本カンパニー 第一営業本部 第一営業部 長
土木事業本部 第二営業部長	林 政 信	中日本カンパニー 第一営業本部 部長
建築事業本部 施工本部 施工部 第二工事グループマネジャー (部長)	中 村 大 輔	建築事業カンパニー 施工本部 施工部 第二工事グループマネジャー (次長)
本店 営業本部 第二営業部長	石 橋 歴	鉄道事業カンパニー 第二営業部長
本店 営業本部 第三営業部長	奥 田 雅 彦	中日本カンパニー 第一営業本部 第二営業 部長
西日本支社 大阪支店 第一営業部長	吉 村 時 生	西日本カンパニー 大阪支店 営業部長
西日本支社 大阪支店 第二営業部長	井 関 忠 彦	西日本カンパニー 大阪支店 営業部次長

新旧組織の比較図一覧（平成28年4月1日）

【変更前】



【変更後】



新組織図（平成28年4月1日）

